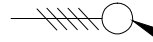


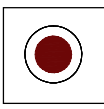
Obw. 1F/230V Zasil. - Wentylatorów wyciągowych dachowego przewód H07RN-F 3x2,5mm² prowadzić w rurze osłonowej zasilanie i sterowanie z centrali wentylacyjnej



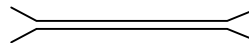
Obw. 3f 400V - zasilanie j. zewn. Agregatów kable YDYżo 5x6mm² prowadzić w bruździe ściennej bądź w posadzce w rurze ochronnej

Przewody H07RN-F (0nPD) 3x2,5mm² do wentylatorów wyciągowych dachowych w miejscach montażu (w/g branży sanitarnej) układać w rurkach osłonowych od centrali wentylacyjnej na dachu zakończyć puszką łączeniową hermetyczną IP67

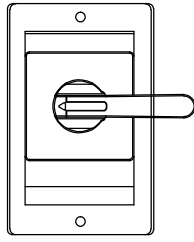
Bednarka FeZn 30x4mm przystawiana do zbrojenie konstrukcji budynku



WPP - Wyłącznik Przeciw Pożarowy dla rozdzielni RG



Rura karbowana osłonowa układana pod podbudowę posadzki i wprowadzone do cokołu pod rozdzielnię główną RG



Wyłącznik 0-1 3P 40A w obudowie IP 65



LPW - lokalne połączenie wyrównawcze



GSW - główna szyna wyrównawcza



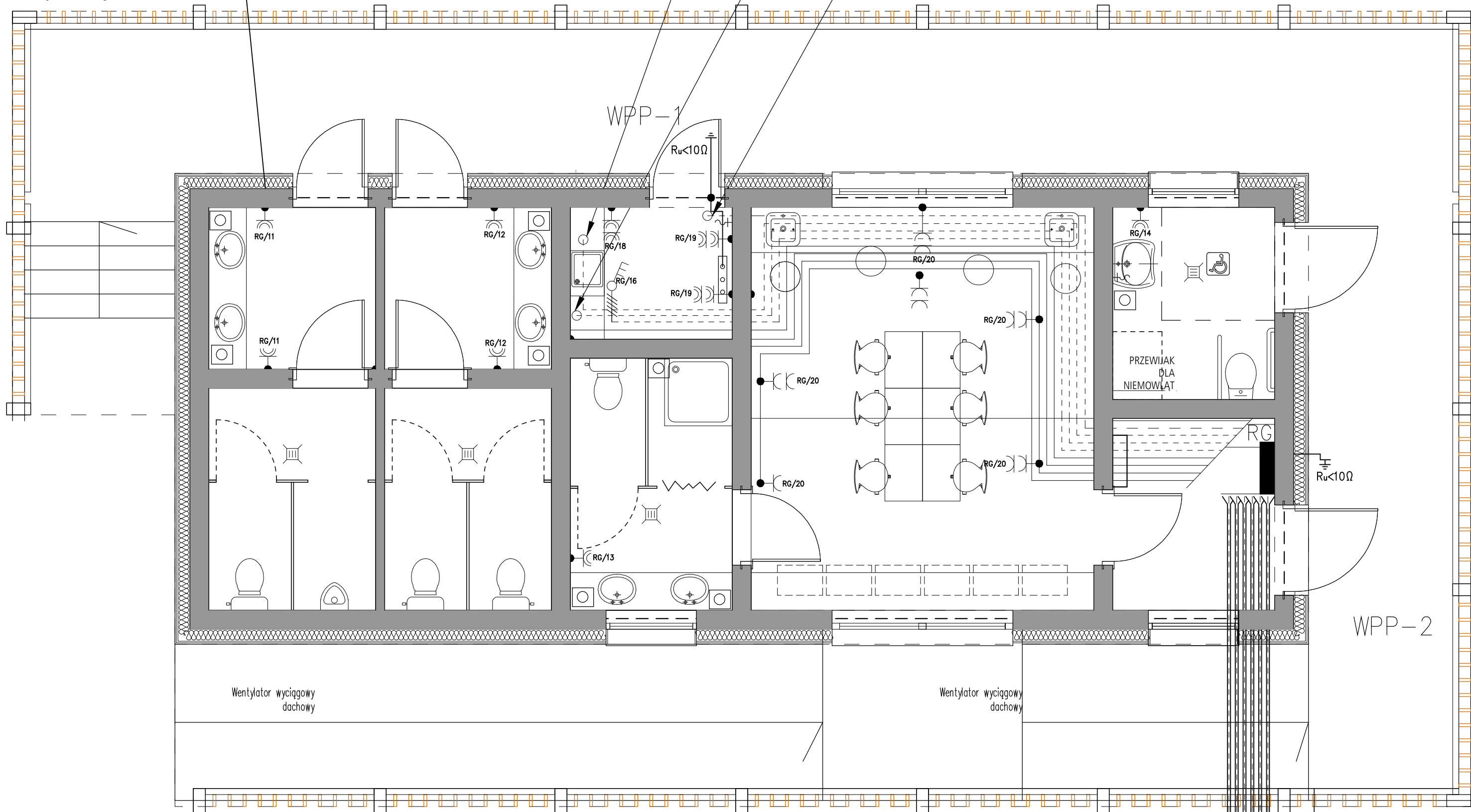
Obw. 3F 400V - zasil. Agregatu grzewczego na CO i CWU j. zewn 6,5kW. (wył. 3P 40A w obudowie IP 65) zasilanie wyprowadzić na dach



Obw. 3F 400V - zasil. Agregatu grzewczego gazowego j. zewn 6kW. (wył. 3P 40A w obudowie IP 65) zasilanie wyprowadzić na dach



Obw. 3F 400V - zasil. centrali wentylacyjnej nawiewnej 6,0kW. (wył. 3P 40A w obudowie IP 65) zasilanie wyprowadzić na dach



Projektowy kabel W.L.Z YKXS 4x50mm² ok.

(Zasilanie rozdzielni RG z szafy licznikowej ZK1+1P)

PROJEKT REWITALIZACJI  
PARKU MIEJSKIEGO "SOLIDARNOŚĆ"  
I PARKU PRZYPALACOWEGO

w ramach projektu pn.  
TOMASZÓW - ARENA POZYTYWNEJ ENERGII

działki nr. ew. 240/9, 240/10, 240/11, 240/16, 240/18,  
240/19, 240/20, 240/21 oraz 244  
obręb 0012; jednostka ew. 101601\_1

ETAP 1 PROJEKT TECHNICZNY

Gmina Miasto Tomaszów Mazowiecki  
ul. POW 10/16  
97-200 Tomaszów Mazowiecki

ARTUR CEBULA  
ANNA KUNKEL  
ARCHITEKCI  
SOMIA WOLA FOLIARCZNA, UL. RYSIA 13; 05-152 CZOSNÓW

AUTORZY

mgr inż. Grzegorz Cebula

PROJEKT  
UPRAWNIENIA BUDOWLANE DO PROJEKTOWANIA I KIEROWANIA  
ROZCHIBOTAMI BUDOWLANIAMI BEZ OGRANICZEN W SPECJALNOŚCI  
INSTALACYJNEJ W ZAKRESIE SECI, INSTALACJI I URZĄDZEŃ ELEKTRYCZNYCH I ELEKTROENERGETYCZNYCH; NR. SWK/0194/PW/06/12

mgr inż. Łukasz Tomaszewski

SPRAW  
DZENIE  
UPRAWNIENIA BUDOWLANE DO PROJEKTOWANIA I KIEROWANIA  
ROZCHIBOTAMI BUDOWLANIAMI BEZ OGRANICZEN W SPECJALNOŚCI  
INSTALACYJNEJ W ZAKRESIE SECI, INSTALACJI I URZĄDZEŃ ELEKTRYCZNYCH I ELEKTROENERGETYCZNYCH; NR. MAJ/0594/PW/06/16

WEWNĘTRZNA INSTALACJA ELEKTRYCZNA  
PAWILONU

SKALA  
BRANŻA ELEKTRYCZNA  
DATA 14.08.2023

E-13