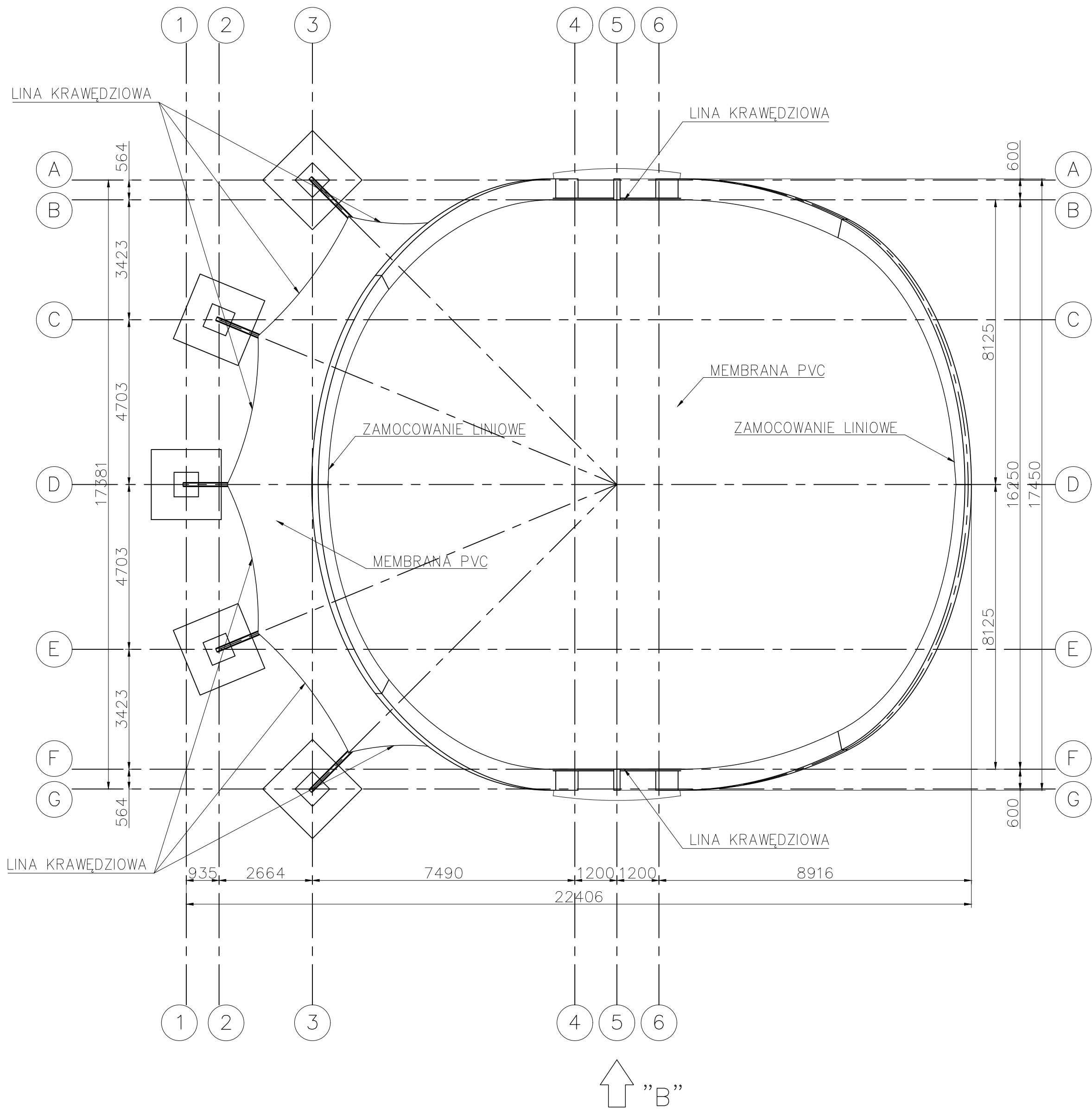
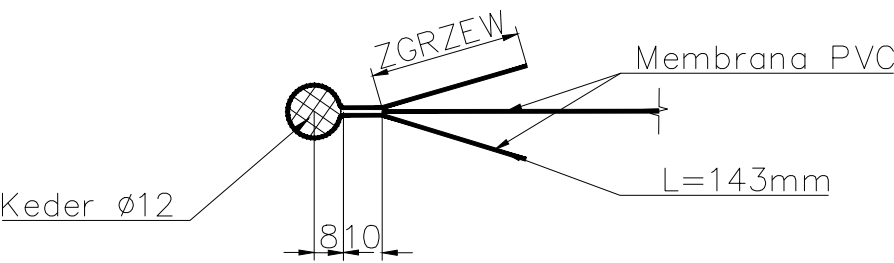


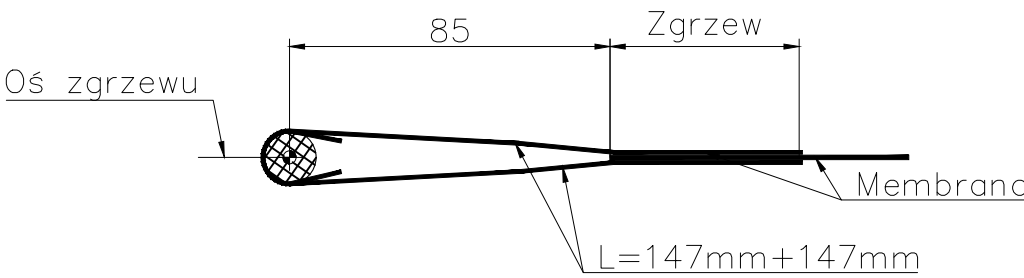
RZUT ZADASZENIA MEMBRANOWEGO
(1:100)



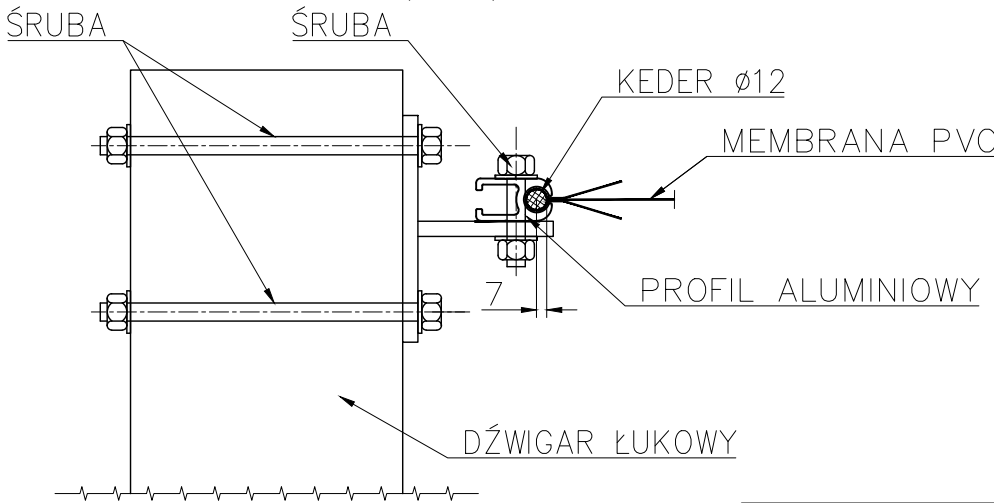
SZCZEGÓŁ ZAKOŃCZENIA
KRAWĘDZI KEDEREM Ø12
(1:2)



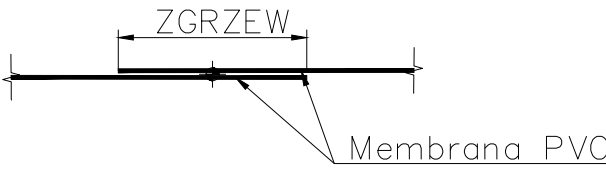
SZCZEGÓŁ WYKONANIA RĘKAWA POD
LINY
(1:2)



SZCZEGÓŁ POŁĄCZENIA MEMBRANY
Z DŹWIGAR ŁUKOWYM
(1:5)



SZCZEGÓŁ POŁĄCZENIA BRYTÓW
(1:2)



Klasa drewna GL 24h
Klasa stali S355
Poziom porównawczy +/– 0,00=157,10 m n.p.m

PROJEKT REWITALIZACJI PARKU MIEJSKIEGO "SOLIDARNOŚĆ" I PARKU PRZYPALACOWEGO		
w ramach projektu pn. TOMASZÓW – ARENA POZYTYWNEJ ENERGII		
działki nr. ew. 240/9, 240/10, 240/11, 240/16, 240/18, 240/19, 240/20, 240/21 oraz 244		
obręb 0012; jednostka ew. 101601_1		
ETAP 1	PROJEKT TECHNICZNY	
INWESTOR Gmina Miasto Tomaszów Mazowiecki ul. POW 10/16 97-200 Tomaszów Mazowiecki		
AUTORZY KONSTRUKCJA PROJEKT mgr inż. Łukasz Dłucik SPECJALNOŚĆ KONSTRUKCYJNO-BUDOWLANA DO PROJEKTOWANIA I KIEROWANIA ROBOTAMI BUDOWLANYMI BEZ OGRANICZEŃ NR. SLK/4903/P00K/13		
SPRAW DZENIE mgr inż. Judyta Dłucik SPECJALNOŚĆ KONSTRUKCYJNO-BUDOWLANA DO PROJEKTOWANIA I KIEROWANIA ROBOTAMI BUDOWLANYMI BEZ OGRANICZEŃ NR. SLK/9026/PWBK/22		
OPRACO WANIE mgr inż. Mateusz Wolny		
RZUT ZADASZENIA MEMBRANOWEGO		
SKALA	1:100	C43-PW-00-02
BRANŻA	KONSTRUKCJA	
DATA	15.05.2023	