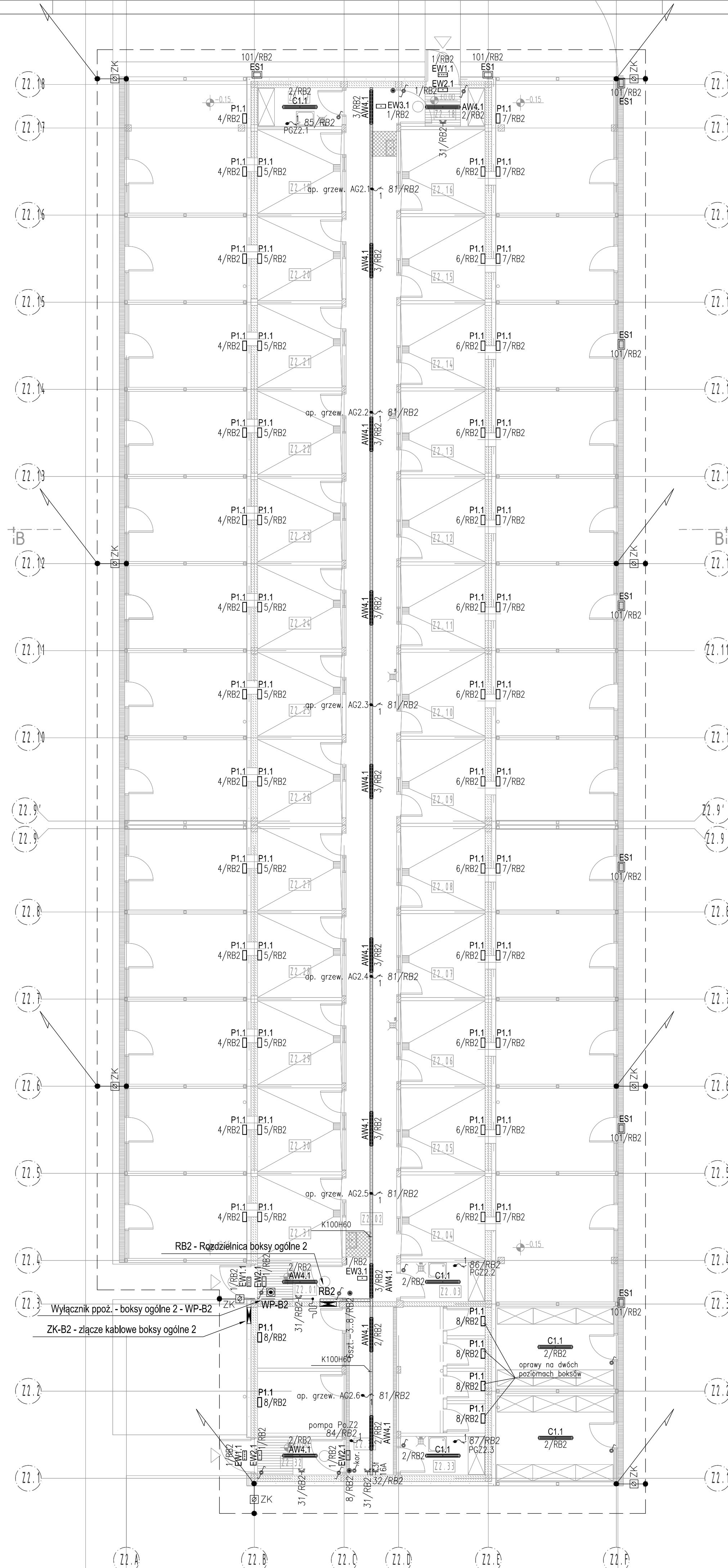


LEGENDA OPRAW OŚWIETLENIOWYCH	
Symbol w projekcie	Wyszczególnienie
A1.1	Oprawa świetłkowa 2xT8 36W statecznik elektroniczny, nastropowa, 1282x175x60, IP44, OBUDOWA: blacha stalowa, lakierowana; DYFUZOR: PC, opalowy
AW1.1	Oprawa świetłkowa 2xT8 36W statecznik elektroniczny, nastropowa, 1282x175x60, IP44, OBUDOWA: blacha stalowa, lakierowana; DYFUZOR: PC, opalowy Awaryjna, 1-godzinny czas podtrzymania, z autotestem
A2.1	Oprawa świetłkowa 2xT8 18W statecznik elektroniczny, nastropowa, 672x175x60, IP44, OBUDOWA: blacha stalowa, lakierowana; DYFUZOR: PC, opalowy
A3.1	Oprawa świetłkowa 2xT8 58W statecznik elektroniczny, nastropowa, 1582x175x60, IP44, OBUDOWA: blacha stalowa, lakierowana; DYFUZOR: PC, opalowy
AW1.2	Oprawa świetłkowa 2xT8 58W statecznik elektroniczny, nastropowa, 1582x175x60, IP44, OBUDOWA: blacha stalowa, lakierowana; DYFUZOR: PC, opalowy Awaryjna, 1-godzinny czas podtrzymania, z autotestem
B1.1	Oprawa świetłkowa 4xT5 14W ze statecznikiem elektronicznym, montowana w sufitach podwieszanych, modułowych lub kartonowo-gipsowych, 596x596x56, IP54, OBUDOWA PC, biały; RASTER lamelkowy, PC, metalizowany
AW2.1	Oprawa świetłkowa 4xT5 14W ze statecznikiem elektronicznym, montowana w sufitach podwieszanych, modułowych lub kartonowo-gipsowych, 596x596x56, IP54, OBUDOWA PC, biały; RASTER lamelkowy, PC, metalizowany Awaryjna, 1-godzinny czas podtrzymania, z autotestem
C1.1	Oprawa świetłkowa 2xT8 36W ze statecznikiem elektronicznym, nastropowa lub zwieszana, 1287x129x136, IP65, OBUDOWA: poliwęglan w kolorze szarym; DYFUZOR: poliwęglan, przezroczysty, ODBLYŚNIK: blacha stalowa lakierowana na biało
AW4.1	Oprawa świetłkowa 2xT8 36W ze statecznikiem elektronicznym, nastropowa lub zwieszana, 1287x129x136, IP65, OBUDOWA: poliwęglan w kolorze szarym; DYFUZOR: poliwęglan, przezroczysty, ODBLYŚNIK: blacha stalowa lakierowana na biało Awaryjna, 1-godzinny czas podtrzymania, z autotestem
C2.1	Oprawa świetłkowa 1xT8 36W ze statecznikiem elektronicznym, nastropowa lub zwieszana, 1287x129x136, IP65, OBUDOWA: poliwęglan w kolorze szarym; DYFUZOR: poliwęglan, przezroczysty, ODBLYŚNIK: blacha stalowa lakierowana na biało
D1.1	Oprawa świetłkowa 4xT8 18W ze statecznikiem elektronicznym, dostropowa lub montowana na ruszce, 597x597x95, IP20, OBUDOWA: blacha stalowa, lakierowana; DYFUZOR: brak RASTER: aluminiowy, paraboliczny
D2.1	Oprawa świetłkowa 4xT8 18W ze statecznikiem elektronicznym, dostropowa lub montowana na ruszce, 597x597x95, IP20, OBUDOWA: blacha stalowa, lakierowana; DYFUZOR: opalowy lub mikropryzmatyczny RASTER: aluminiowy, paraboliczny lub prosty
E1.1	Oprawa typu downlight 2 x TC-DEL 26 W ze statecznikiem elektronicznym, montowana w sufitach podwieszanych, modułowych lub kartonowo-gipsowych, ø240, IP20 OBUDOWA: blacha stalowa, ozdobny pierścień z tworzywa sztucznego, kolor biały DYFUZOR: pryzmatyczny; ODBLYŚNIK: aluminiowy, blyszczący, fasetonowy
AW5.1	Oprawa typu downlight 2 x TC-DEL 26 W ze statecznikiem elektronicznym, montowana w sufitach podwieszanych, modułowych lub kartonowo-gipsowych, ø240, IP20 OBUDOWA: blacha stalowa, ozdobny pierścień z tworzywa sztucznego, kolor biały DYFUZOR: pryzmatyczny; ODBLYŚNIK: aluminiowy, blyszczący, fasetonowy Awaryjna, 1-godzinny czas podtrzymania, z autotestem
ES1	Projektor wyposażony w regulowane ramie do montażu na ścianie, stropie, konstrukcji itp. ŹRÓDŁO: metalohalogen 70W; IP65 OBUDOWA z ciśnieniowego odlewu aluminiowego, ODBLYŚNIK: Reflektor aluminiowy asymetryczny. Szyba hartowana wzmocniana.
P1.1	Oprawa typu plafoniera 1xTC-F 36W ZG10 ze statecznikiem elektronicznym, nastropowa, IP44 OBUDOWA: wykonane z tworzywa metodą wtryskową. Obudowa nieprzejrzysta DYFUZOR: klosz opalowy
EW1.1	Oprawa nastropowa ewakuacyjna do stosowania na zewnątrz IP65 ŹRÓDŁO: diody LED ZASILACZ: inwerter 1-godzinny czas podtrzymania, z autotestem, MOC CAŁKOWITA: 4 W OBUDOWA: tworzywo sztuczne INNE: układ automatycznego ładowania akumulatorów, moduł do niskich temp.
EW2.1	oprawa oświetlenia ewakuacyjnego LED 1,2W 356x156x60, natynkowa, szczelna IP65, z piktogramem, z autotestem, 1 godz. czas podtrzymania OBUDOWA: tworzywo sztuczne AKUMULATOR: hermetyczne, bezobsługowe, z układem automatycznego ładowania, zabezpieczone przed całkowitym rozładowaniem
EW3.1	Dwustronna oprawa oświetlenia ewakuacyjnego LED 1,2W 356x156x235, natynkowa, szczelna IP65, z piktogramem, z autotestem, 1 godz. czas podtrzymania OBUDOWA: tworzywo sztuczne AKUMULATOR: hermetyczne, bezobsługowe, z układem automatycznego ładowania, zabezpieczone przed całkowitym rozładowaniem

—	Uziom otokowy bednarka FeZn 30x4
ZK	Złącze kontrolne
●	Połączenie spawane
↗	Przewód odprowadzający drut FeZn ø=8mm
~	Połączenia wyprowadzone do szyn wyrównawczych i urzędzeń



LEGENDA

ZESTAWIENIE POWIERZCHNI- Budynek Z1 (boksy ogólne)		
Nr	Nazwa pomieszczenia	Powierzchnia [m ²]
Z1.01	Wiatrołap	4,4
Z1.02	Korytarz manipulacyjny	82,9
Z1.03	Pom. porządkowe	4,4
Z1.04	Boks ogólny	9,6
Z1.05	Boks ogólny	9,6
Z1.06	Boks ogólny	9,6
Z1.07	Boks ogólny	9,6
Z1.08	Boks ogólny	9,6
Z1.09	Boks ogólny	9,6
Z1.10	Boks ogólny	9,6
Z1.11	Boks ogólny	9,6
Z1.12	Boks ogólny	9,6
Z1.13	Boks ogólny	9,6
Z1.14	Boks ogólny	9,6
Z1.15	Boks ogólny	9,6
Z1.16	Boks ogólny	9,6
Z1.17	Pom. porządkowe	4,4
Z1.18	Wiatrołap	4,4
Z1.19	Boks ogólny	9,6
Z1.20	Boks ogólny	9,6
Z1.21	Boks ogólny	9,6
Z1.22	Boks ogólny	9,6
Z1.23	Boks ogólny	9,6
Z1.24	Boks ogólny	9,6
Z1.25	Boks ogólny	9,6
Z1.26	Boks ogólny	9,6
Z1.27	Boks ogólny	9,6
Z1.28	Boks ogólny	9,6
Z1.29	Boks ogólny	9,6
Z1.30	Boks ogólny	9,6
Z1.31	Boks ogólny	9,6
RAZEM		350,1

LEGENDA:

- Projektowana rozdzielnica elektryczna
- RAK - rozdzielnica budynku administracji i kwarantanny
- RO - rozdzielnica budynku usługowego
- RB1 - rozdzielnica boksy ogólne 1
- RB2 - rozdzielnica boksy ogólne 2
- RK - rozdzielnica kotłowni
- Rozdzielnica elektryczna poza opracowaniem
- Szyna wyrównawcza
- Połączenie wyrównawcze
- Gniazdo wtyczkowe pojedyncze 230V 2P+Z IP20
- Gniazdo wtyczkowe pojedyncze 230V 2P+Z IP44
- Gniazdo wtyczkowe podwójne 230V 2P+Z IP20
- Gniazdo wtyczkowe podwójne 230V 2P+Z IP44
- Gniazdo wtyczkowe 3-fazowe 3P+Z+N 400V IP44
- Gniazdo wtyczkowe 3-fazowe IP44 3P+Z+N 400V IP44 z wyłącznikiem serwisowym; od gniazda do urządzenia przewód gładki
- Wypust zasilający (1-1 fazowy; 3f-3 fazowy)
- Gniazda internetowe i telefoniczne
- Kamera bullet FHD
- Korytka kablowe z przegrodą (isnt.eletr.|telet.) (DK - dolna krowędz)
- Wyłącznik oświetleniowy pojedynczy
- Wyłącznik oświetleniowy pojedynczy IP44
- Wyłącznik oświetleniowy świecznikowy
- Wyłącznik oświetleniowy schodowy
- Wyłącznik oświetleniowy schodowy podwójny
- Wyłącznik oświetleniowy krzyżowy
- Przycisk oświetleniowy
- Przycisk oświetleniowy IP44
- Czujka ruchu

Ostateczną lokalizację osprzętu przed montażem ustalić z przedstawicielem Inwestora i Użytkownika

A Wersja podstawowa 2016-11

Wersja Opis Data

S I E R G I E J
s t u d i o
a r c h i t e k t u r y

tel/fax +48 71 332 62 30
mobile +48 604 539 791
email studio@siergiejstudio.pl
biuro: świdziba ul. Puszczykowska 11 bok 1, 50-559 Wrocław

Gmina Miasto Tomaszów Mazowiecki

ul. POW 10/16, 97-200 Tomaszów Mazowiecki

www:

Budowa schroniska dla bezdomnych zwierząt w Tomaszowie Mazowieckim
dz. nr 6/3, 6/8, obręb nr 0005, 97-200 Tomaszów Mazowiecki

główny projektant / numer uprawnień: podlega:

MGR INŻ. ARCH. GRZEGORZ SIERGIEJ 01/03/OIOA

projektant / numer uprawnień:

MGR INŻ. WITOLD PIOTROWSKI 141/01/DUW

sprawozdający / numer uprawnień:

INŻ. KRZYSZTOF JASIŃSKI 150/DOŚ/13

branża: Elektryczna format: 594x580 skala: 1:100 data: 2016-12

nazwa rysunku:

RZUT PARTERU_BUDYNEK Z2

Plan instalacji elektrycznych i teletechnicznych

numer projektu: stadium: branża: numer rysunku: wersja:

1524 - PBW - IE - R6 - A