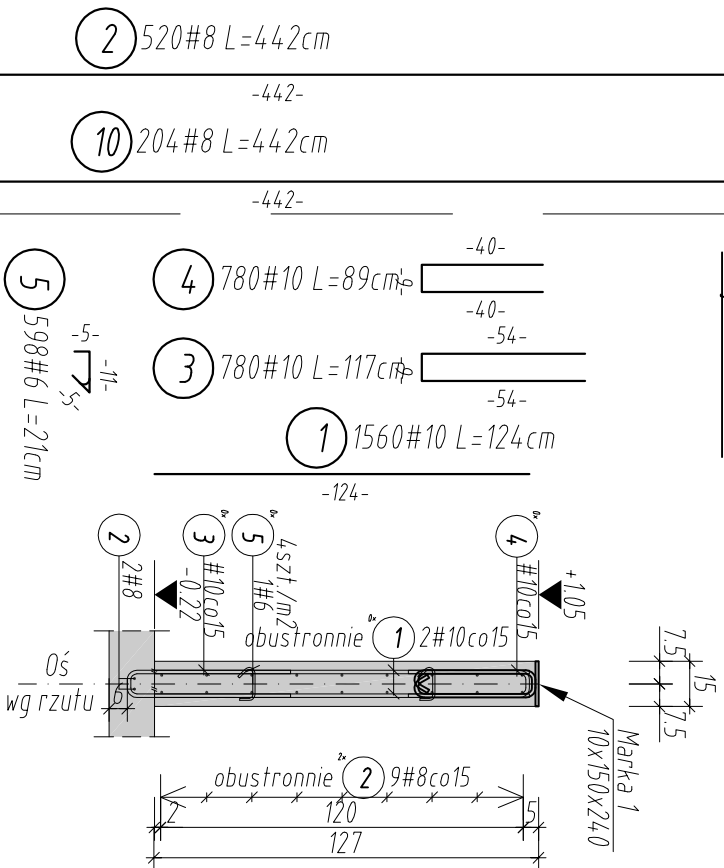
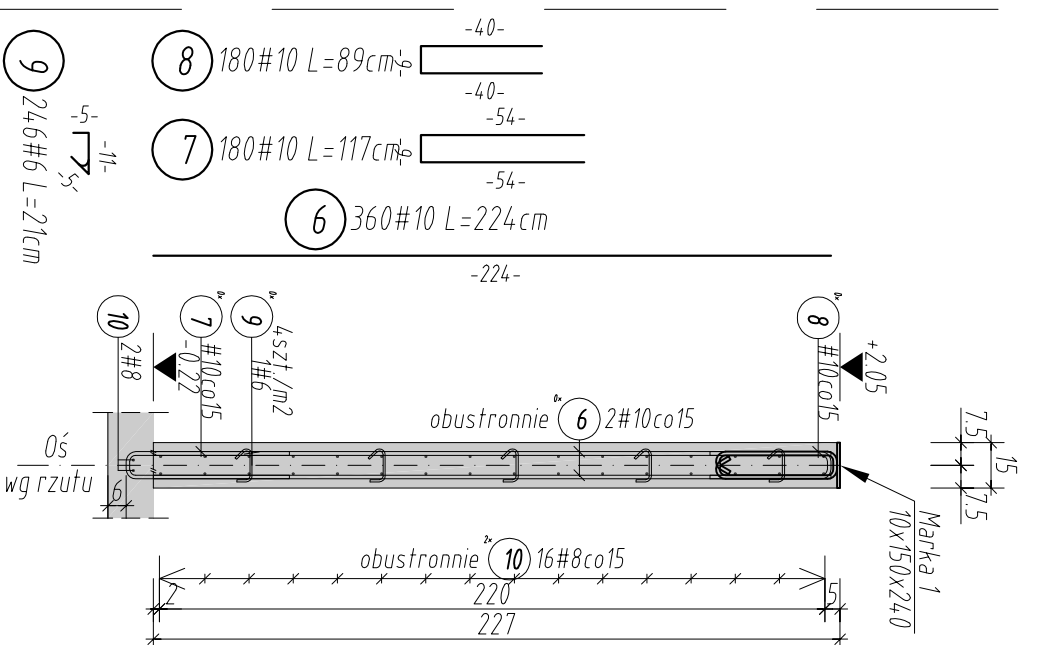


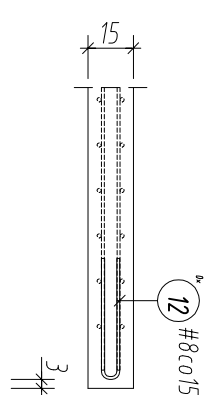
**Sc.1**  
L=4,48 mb  
otulina 3cm  
Skala 1:25  
Budynek Z2 - szt.26



**Sc.2**  
L=4,48 mb  
otulina 3cm  
Skala 1:25  
Budynek Z2 - szt.6



**Detail dozbrojenia**  
swobodne zakonczenia sciany zewn.  
Skala 1:25

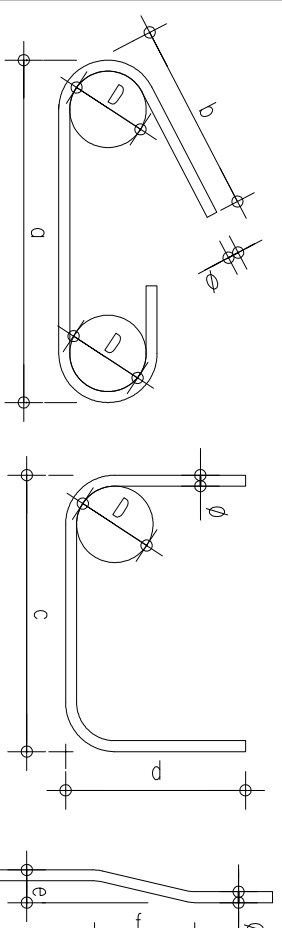


12 660#8 L=86cm  
-40-  
-40-

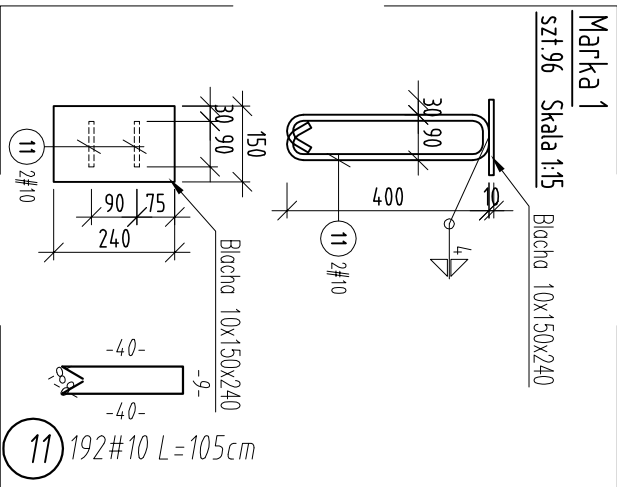
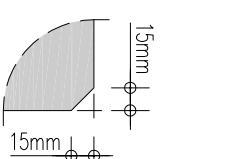
Poz.	Szt.	d	m	Rozem (m)	Cieżar (kg)
1	1560	10	1.24	1934.40	1193.525
2	520	8	4.42	2298.40	907.868
3	780	10	1.17	912.60	563.074
4	780	10	0.89	694.20	428.321
5	598	6	0.21	125.58	27.879
6	360	10	2.24	806.40	497.549
7	180	10	1.17	210.60	129.940
8	180	10	0.89	160.20	98.843
9	246	6	0.21	51.66	11.469
10	204	8	4.42	901.68	356.164
11	192	10	1.05	201.60	124.387
12	660	8	0.86	567.60	224.202

ZEST. ZE WZGLĘDU NA ŚREDNICĘ  
d(m) Rozem (m) kg/m Cieżar (kg)  
6 177.24 0.222 39.347  
8 3767.68 0.395 1488.234  
10 4920.00 0.617 3035.640  
Cieżar ogółem (kg) 4564

Wymiary strzemiion i prętków giętych podano po stronie zewnętrznej, natomiast średnice i promienie gięcia sq wymiarami wewnętrznymi



Fazowac naroża elementów żelbetowych



**UWAGI I ZALECENIA**

- Uwagi i opisy zamieszczone w części rys. projektu stanowią integralną część niniejszego opracowania.
- Podane wymiary sprawdzić z rysunkami architektonicznymi oraz innymi branżami.
- Przebieg (otworowanie) konstrukcji weryfikować z rysunkami architektonicznymi.
- W przypadku stwierdzenia niezgodności z architekturą lub innymi branżami niezwłocznie powiadomić projektanta.
- Krawędzie elementów żelbetowych fazować: 15 mm.
- Elementy dochodzące rozprzątywać zgodnie ze schematem konstrukcyjnym.
- Startery osadzać w fundamentach.
- Marki stalowe umieszczać w miejscach mocowania słupów.

±0,00=158,80m n.p.m.  
Beton C30/37 W8 F150 Stal zbrojeniowa: A-IIIIN (B500SP) Otulina: 3cm

Wersja podstawkowa

Wersja Opis Data 2016-11

UWAGI [zgodnie z częścią opisową]

**S I E R G I E J**  
**S t e u d i o**

tel/fax +48 71 332 62 30  
mobile +48 604 539 771  
email studio@siestudio.pl  
biuro: ślezińska ul. Puszczykowska 11 lok. 1, 50-559 Wrocław

inwestor:  
Gmina Miasto Tomaszów Mazowiecki  
ul. POW 10/16, 97-200 Tomaszów Mazowiecki

temat:  
Budowa schroniska dla bezdomnych zwierząt w Tomaszowie Mazowieckim  
dz. nr 6/3, 6/8, obręb nr 0005, 97-200 Tomaszów Mazowiecki

główny projektant / numer uprawnień: podjęty:  
MGR INŻ. ARCH. GRZEGORZ SIERGIEJ 01/03/OOIA

projektant:  
MGR INŻ. ŁUKASZ ZIMNY 236/DOŚ/11

sprawdzający:  
MGR INŻ. TOMASZ DZIADKOWIEC 196/DOŚ/12

opracowanie:  
MGR INŻ. MAŁGORZATA WALCZEK

branża: format: skala: data:  
KONSTRUKCJA A3 1:25/1:15 2016-11  
nazwa rysunku:

**KONSTRUKCJA ŚCIAN ŻELBETOWYCH**

numer projektu stabilum branża budynek numer rysunku wersja  
1524 - PBW - K - Z2 - 07 - A