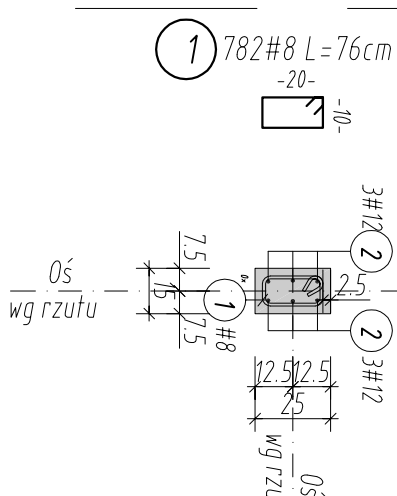
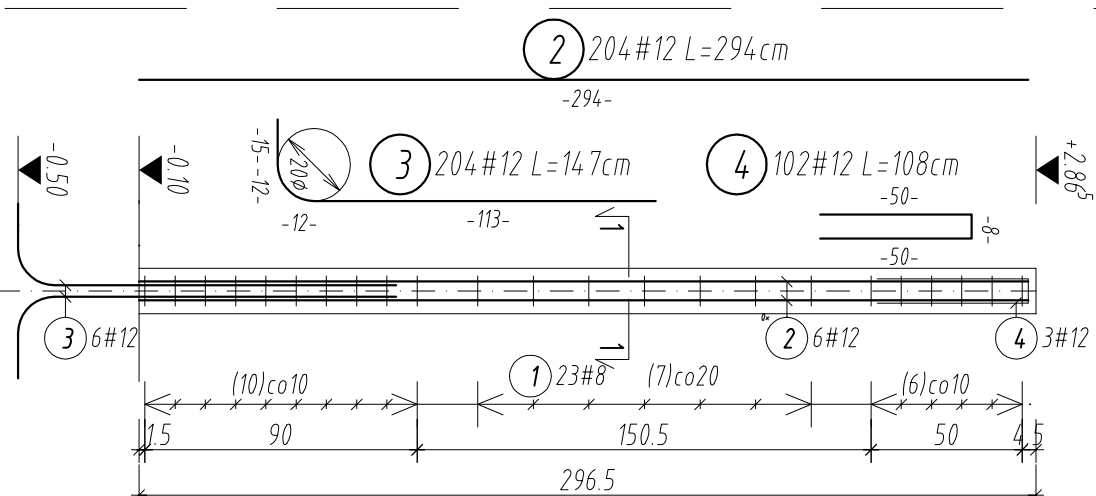


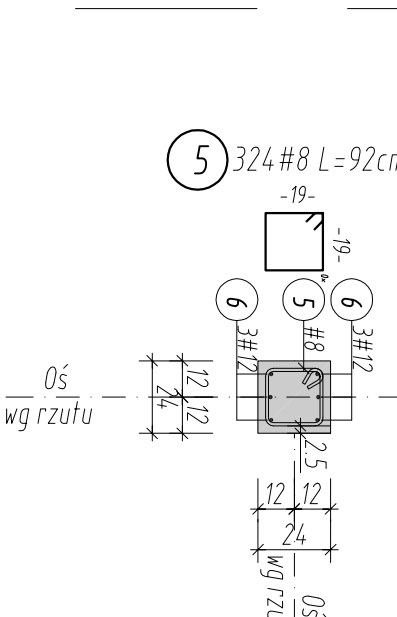
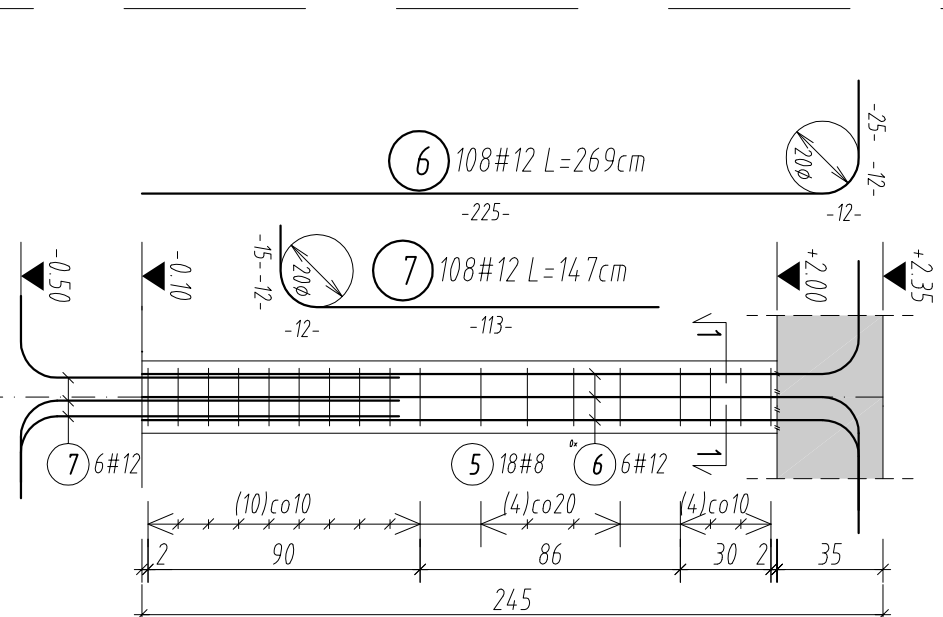
Stup żelbetowy S-1

otulina 25 cm
szt. 34 Skala 1:25



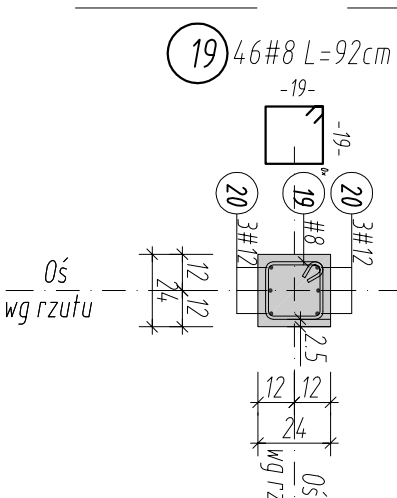
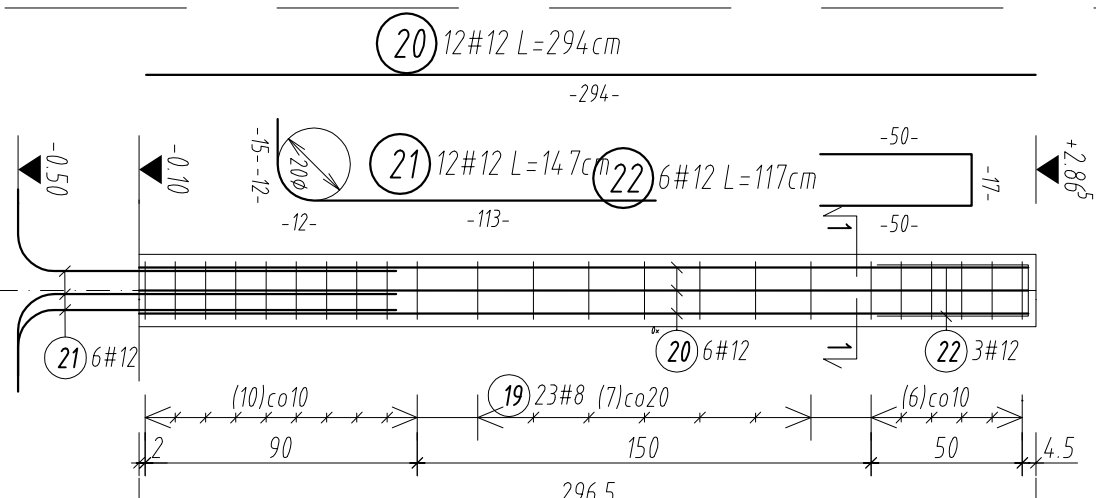
Stup żelbetowy S-2

otulina 25 cm
szt. 18 Skala 1:25



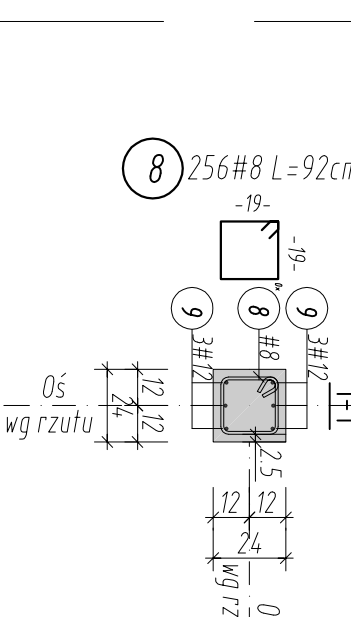
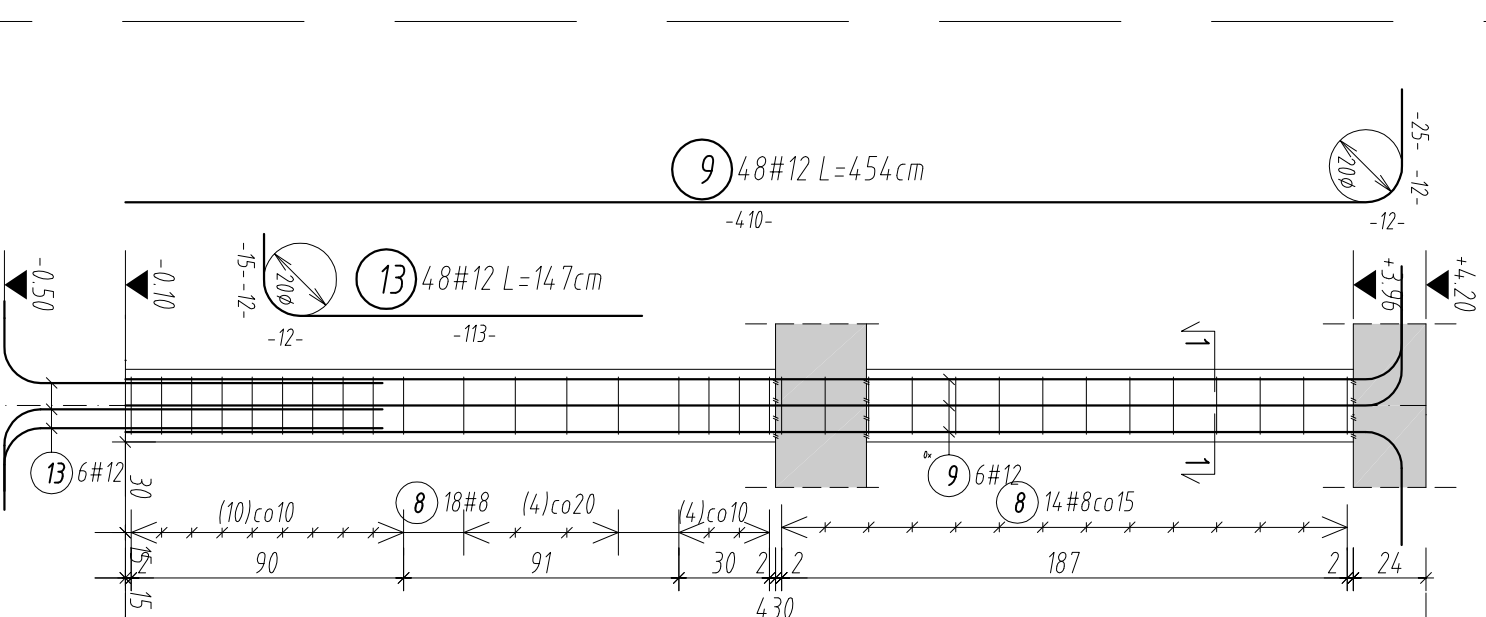
Stup żelbetowy S-2.1

otulina 25 cm
szt. 2 Skala 1:25



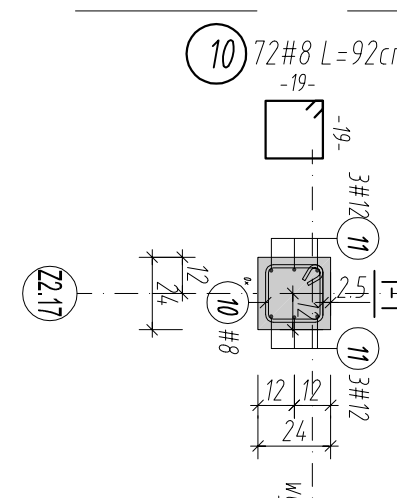
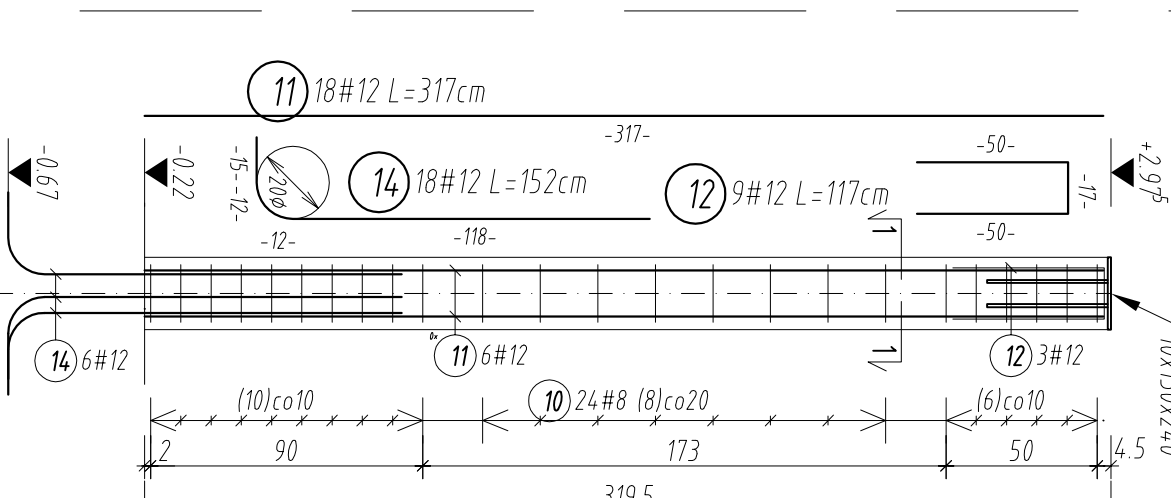
Stup żelbetowy S-3

otulina 25 cm
szt. 8 Skala 1:25



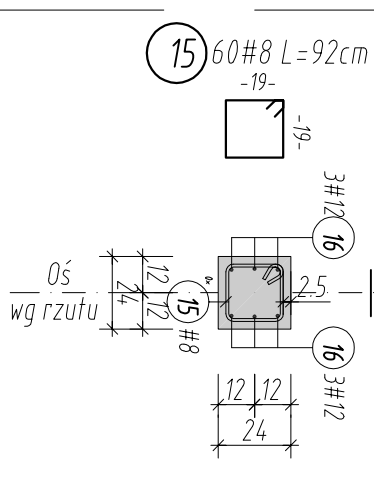
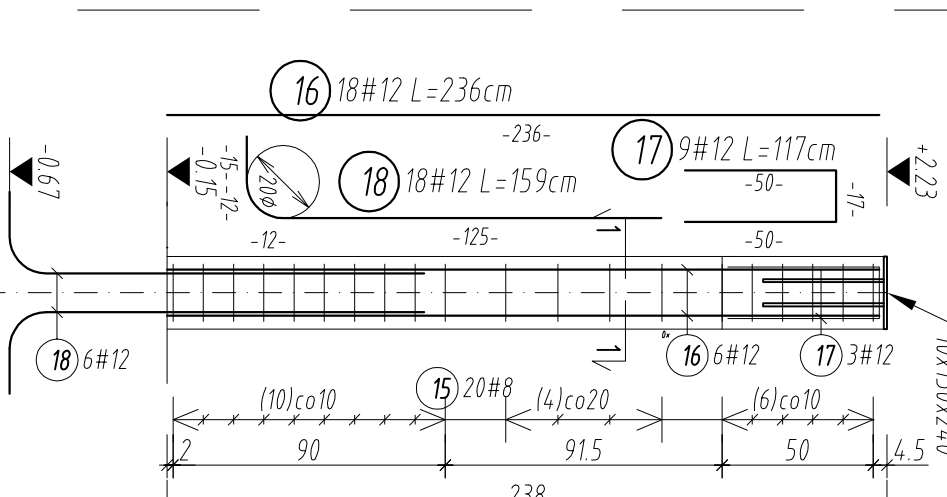
Stup żelbetowy S-4

otulina 25 cm
szt. 3 Skala 1:25



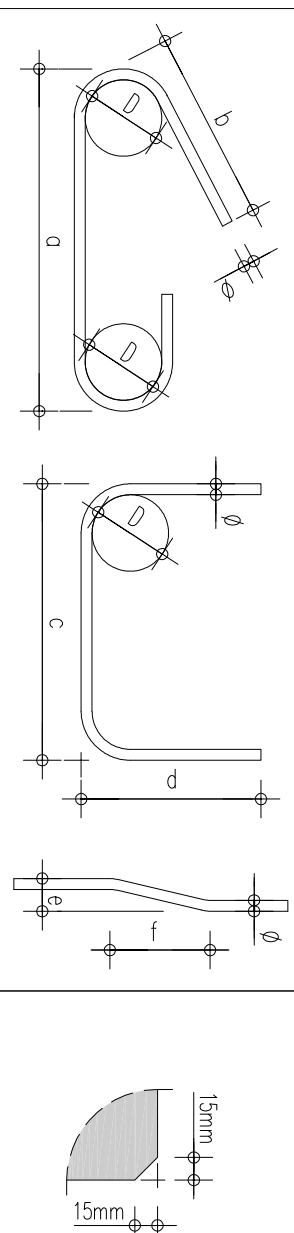
Stup żelbetowy S-5

otulina 25 cm
szt. 3 Skala 1:25



Wymiary strzemiem i prętów gętych podano po stronie zewnętrznej natomiast średnice i promienie gętych są wymiarami wewnętrznymi

Fazowce naroża elementów żelbetowych

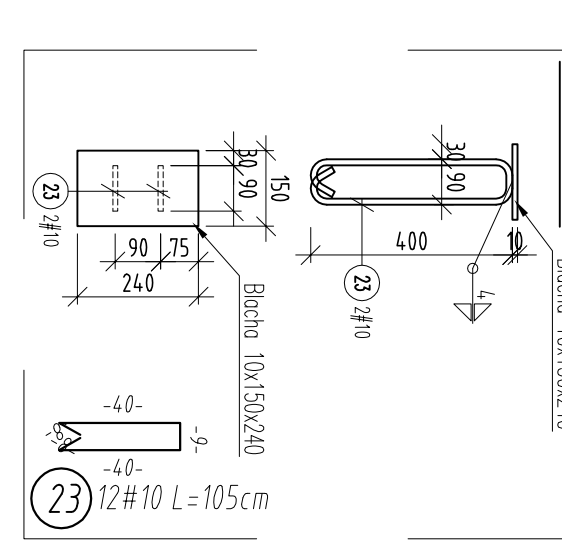


UWAGI I ZALECENIA
1. Uwagi i opisy zamieszczane w części rys. projektu stanowią integralną część niniejszego opracowania.
2. Podane wymiary sprawdzić z rysunkami architektonicznymi oraz innymi branżowymi.
3. Przebieg (otworzenie) konstrukcji wyfiksować z rysunkami architektonicznymi.
4. W przypadku stwierdzenia niezgodności z architekturą lub innymi branżami niezwłocznie powiadomić projektanta.
5. Krawędzie elementów żelbetowych fazować: 15 mm.
6. Elementy dochozące rozpatrywać zgodnie ze schematem konstrukcyjnym.
7. Słotery osadzić w fundamentach.
8. Marki stalowe osadzać w słupach.
±0,00=158,80m n.p.m.
Beton C30/37 Stal zbrojeniowa: A-IIIIN (B500SP) Otulina: 2,5cm

ZESTAWIENIE STALI ZBROJENIOWEJ STAL: A-IIIIN

poz.	Szt.	d	n	Rozem (n)	Ciezar (kg)
1	782	8	0,76	594,32	234,756
2	204	12	2,94	599,76	532,587
3	204	12	1,47	299,88	266,293
4	102	12	1,08	110,16	97,882
5	324	8	0,92	298,08	117,742
6	108	12	2,69	290,32	257,982
7	108	12	1,47	158,76	140,979
8	256	8	0,92	235,52	93,030
9	48	12	4,54	217,92	193,513
10	72	8	0,92	66,24	26,165
11	18	12	3,17	57,06	50,669
12	9	12	1,17	10,33	9,331
13	48	12	1,47	70,56	62,657
14	18	12	1,52	27,36	24,296
15	60	8	0,92	55,20	21,804
16	18	12	2,36	42,48	37,722
17	9	12	1,17	10,53	9,351
18	18	12	1,59	28,62	25,415
19	46	8	0,92	42,32	16,716
20	12	12	2,94	35,28	31,329
21	12	12	1,47	17,64	15,664
22	6	12	1,17	7,02	6,234
23	12	10	1,05	12,60	7,774

Marka 1
szt. 4 Skala 1:15



ZEST. ZE WZGLĘDNĄ WAGI ŚREDNIC

rozem (n)	kg/n	Ciezar (kg)	
8	1291,68	0,395	510,214
10	12,60	0,617	7,774
12	1984,08	0,888	1761,863

Ciezar ogółem (kg) 2280

MAŁGORZATA WALCZEK
KONSTRUKCJA SŁUPÓW ŻELBETOWYCH
1524 - PBW - K - Z2 - 05 - A