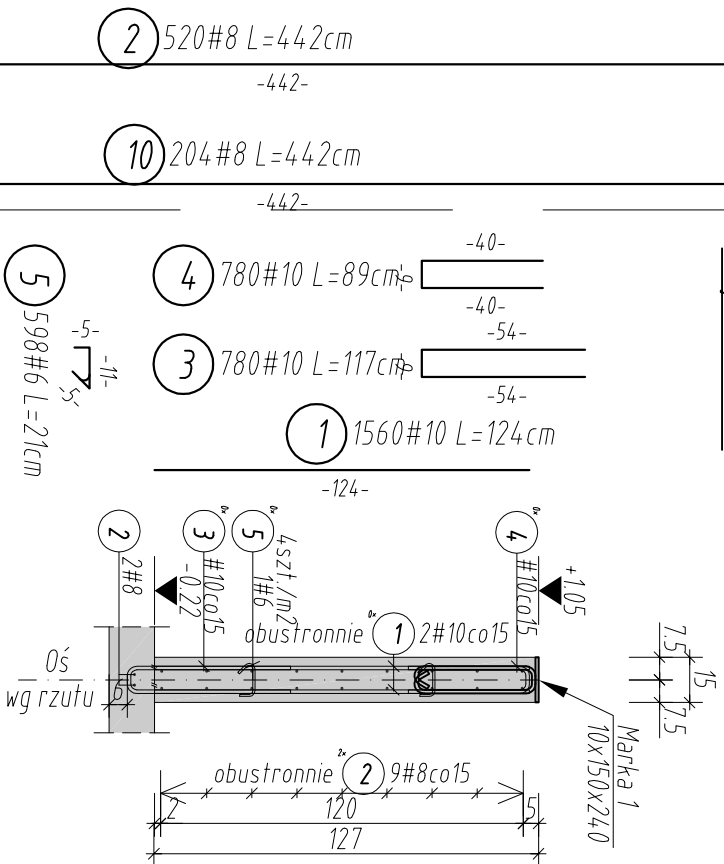
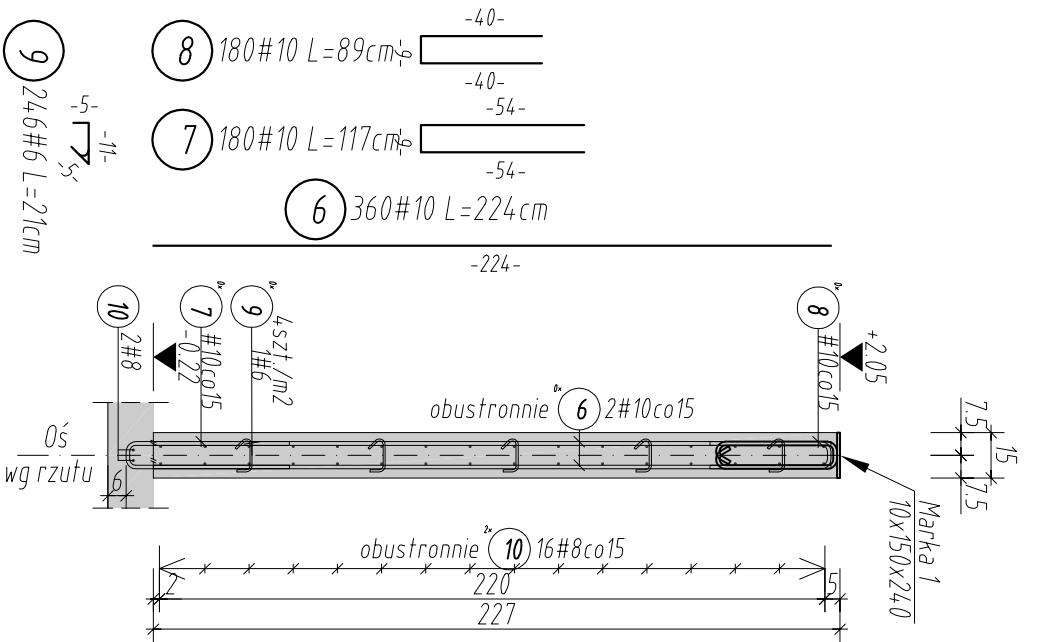


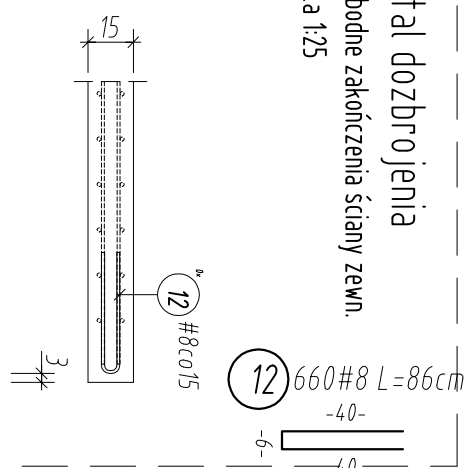
Sc.1
L=4,48 mb
otulina 3cm
Skala 1:25
Budynek Z1 - szt.26



Sc.2
L=4,48 mb
otulina 3cm
Skala 1:25
Budynek Z1 - szt.6



Detail dozbrojenia swobodne zakonczenia sciany zewn.
Skala 1:25



ZESTAWIENIE STALI ZBRUDOWEJ STAL: A-IIIN

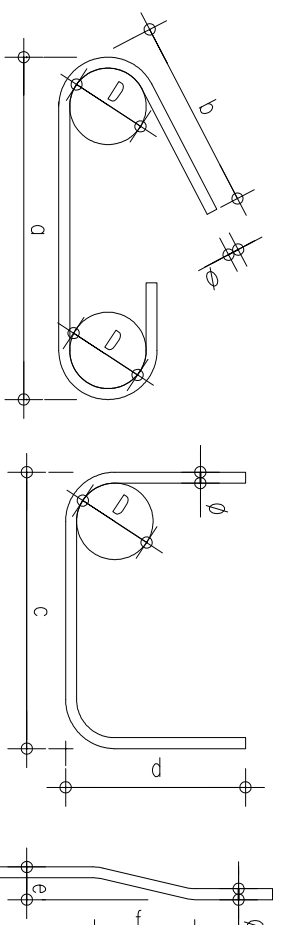
Poz.	Szt.	d	m	Rozem (m)	Cieżar (kg)
1	1560	10	1.24	1934.40	1193.525
2	520	8	4.42	2298.40	907.868
3	780	10	1.17	912.60	563.074
4	780	10	0.89	694.20	428.321
5	598	6	0.21	125.58	27.879
6	360	10	2.24	806.40	497.549
7	180	10	1.17	210.60	129.940
8	180	10	0.89	160.20	98.843
9	246	6	0.21	51.66	11.469
10	204	8	4.42	901.68	356.164
11	192	10	1.05	201.60	124.387
12	660	8	0.86	567.60	224.202

ZEST. ZE WZGLĘDU NA ŚREDNICĘ

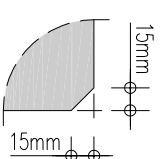
d(mm)	Rozem (m)	kg/m	Cieżar (kg)
6	177.24	0.222	39.347
8	3767.68	0.395	1488.234
10	4920.00	0.617	3035.640

Cieżar ogółem (kg) 4564

Wymiary strzemiion i prętów giętych podano po stronie zewnętrznej, natomiast średnice i promienie gięcia sq wymiarami wewnętrznymi



Fazowca naroża elementów żelbetowych



UWAGI I ZALECENIA

1. Uwagi i opisy zamieszczone w części rys. projektu stanowią integralną część niniejszego opracowania.
2. Podane wymiary sprawdzić z rysunkami architektonicznymi oraz innymi branżami.
3. Przebieg (otworowanie) konstrukcji weryfikować z rysunkami architektonicznymi.
4. W przypadku stwierdzenia niezgodności z architekturą lub innymi branżami niezwłocznie powiadomić projektanta.
5. Krawędzie elementów żelbetowych fazowca: 15 mm.
6. Elementy dochodzące rozprzątywać zgodnie ze schematem konstrukcyjnym.
7. Startery osadzać w fundamentach.
8. Marki stalowe umieszczać w miejscach mocowania słupów.

±0,00=158,80m n.p.m.
Beton C30/37 W8 F150 Stal zbrojeniowa: A-IIIN (B500SP) Otulina: 3cm

A Wersja podstawowa 2016-11

Wersja Opis Data

S I E R G I E J

S t e u d i o

tel/fax +48 71 332 62 30
mobile +48 604 539 721
email studio@stediostudio.pl
biuro: śledziba ul. Puszczykowska 11 lok. 1, 50-559 Wrocław

inwestor: Gmina Miasto Tomaszów Mazowiecki
ul. POW 10/16, 97-200 Tomaszów Mazowiecki

temat: Budowa schroniska dla bezdomnych zwierząt w Tomaszowie Mazowieckim
dz. nr 6/3, 6/8, obręb nr 0005, 97-200 Tomaszów Mazowiecki

główny projektant / numer uprawnień: podjęty: MGR INŻ. ARCH. GRZEGORZ SIERGIEJ 01/03/OOIA

projektant: MGR INŻ. ŁUKASZ ZIMNY 236/DOŚ/11

sprawdzający: MGR INŻ. TOMASZ DZIADKOWIEC 196/DOŚ/12

opracowanie: MGR INŻ. MAŁGORZATA WALCZEK

branża: KONSTRUKCJA A3 skala: 1:25/1:15 data: 2016-11
nazwa rysunku: KONSTRUKCJA ŚCIAN ŻELBETOWYCH

numer projektu stabilum branża budynek numer rysunku wersja 1524 - PBW - K - Z1 - 07 - A

