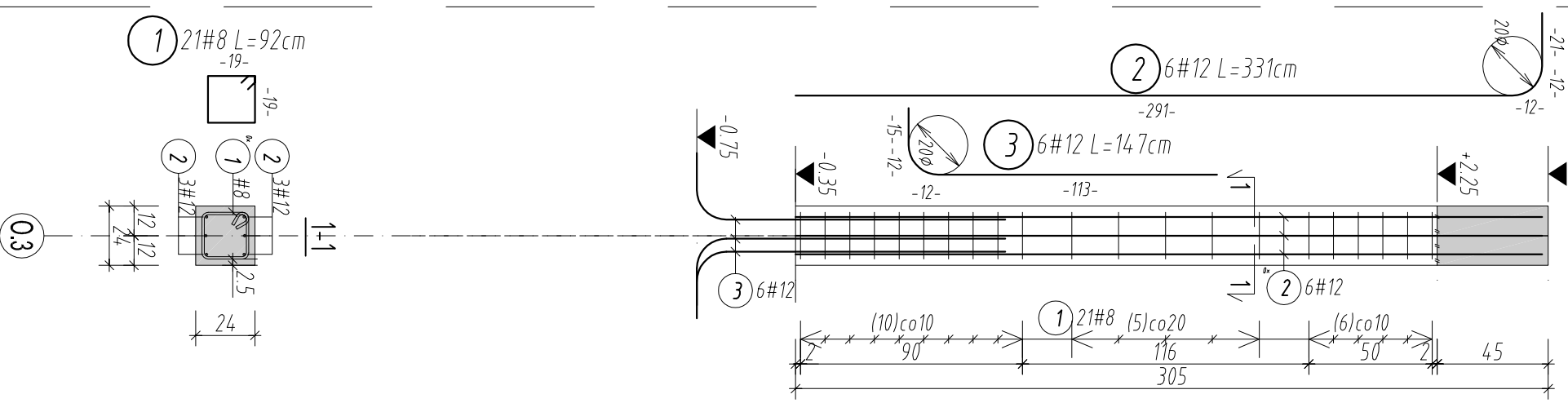


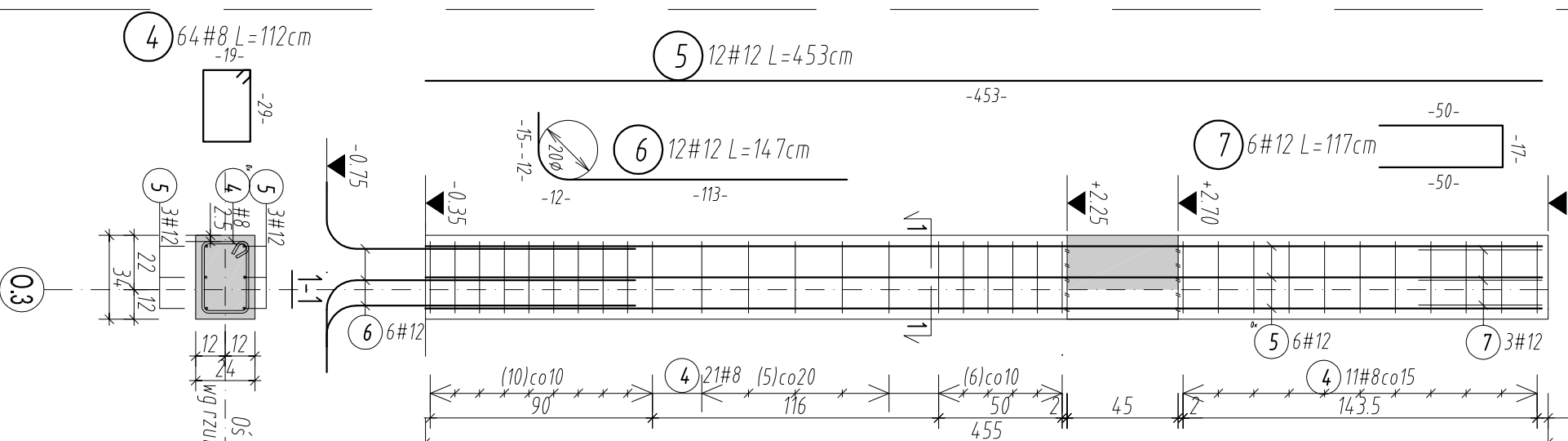
Słup żelbetonowy S-1

otulina 2,5 cm
szt. 1 Skala 1/25



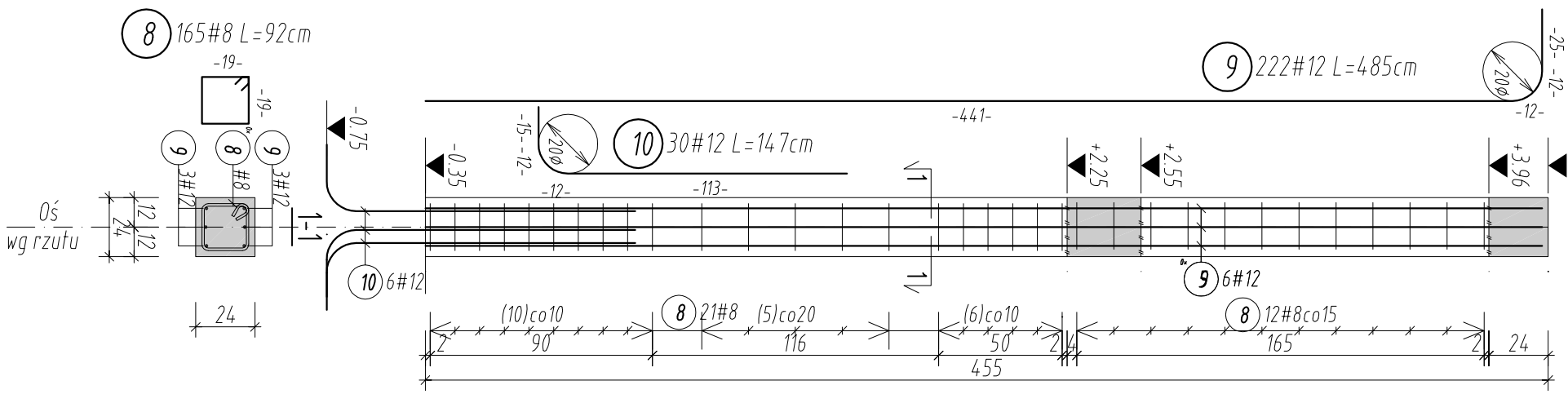
Słup żelbetonowy S-2

otulina 2,5 cm
szt. 2 Skala 1/25



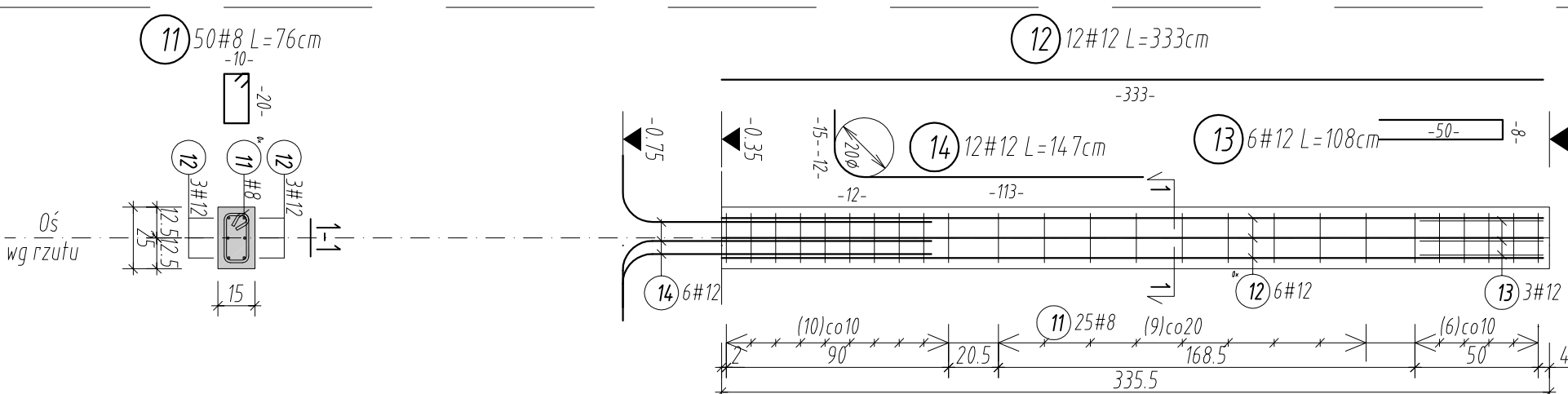
Słup żelbetonowy S-3

otulina 2,5 cm
szt. 5 Skala 1/25



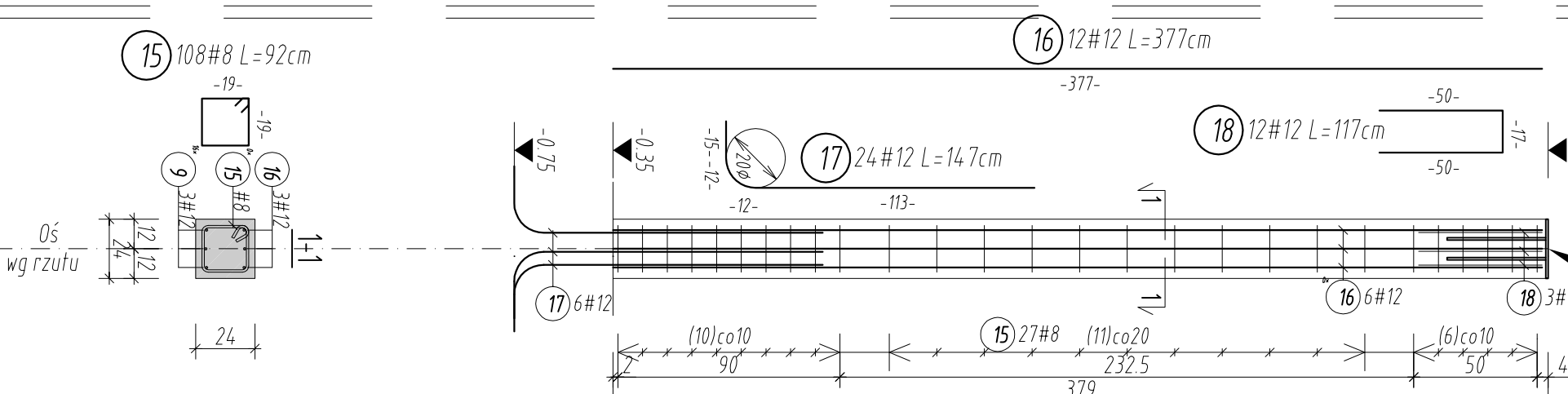
Słup żelbetonowy S-4

otulina 2,5 cm
szt. 2 Skala 1/25



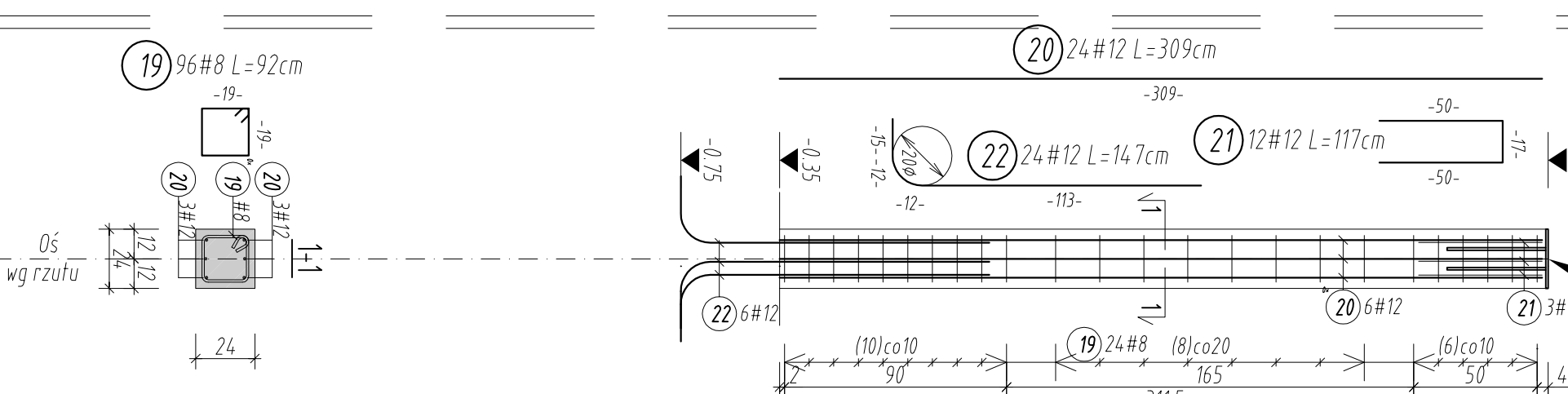
Słup żelbetonowy S-5

otulina 2,5 cm
szt. 4 Skala 1/25



Słup żelbetonowy S-6

otulina 2,5 cm
szt. 4 Skala 1/25



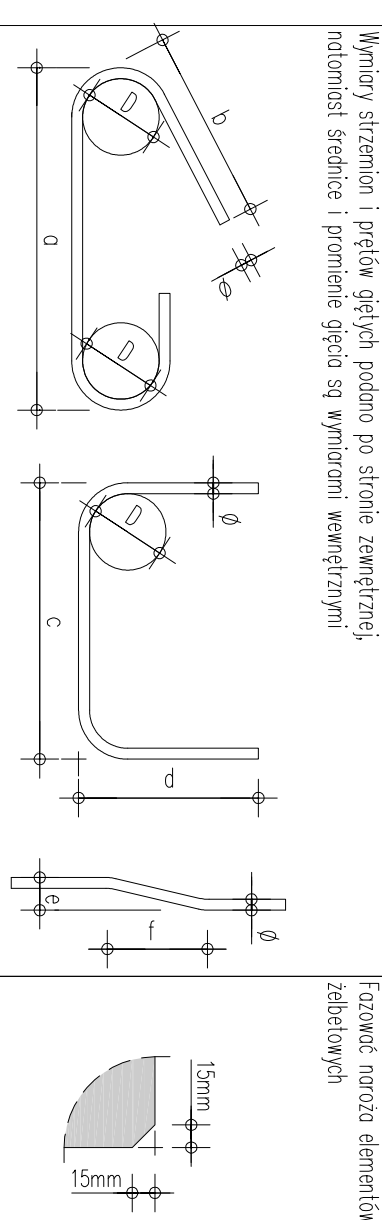
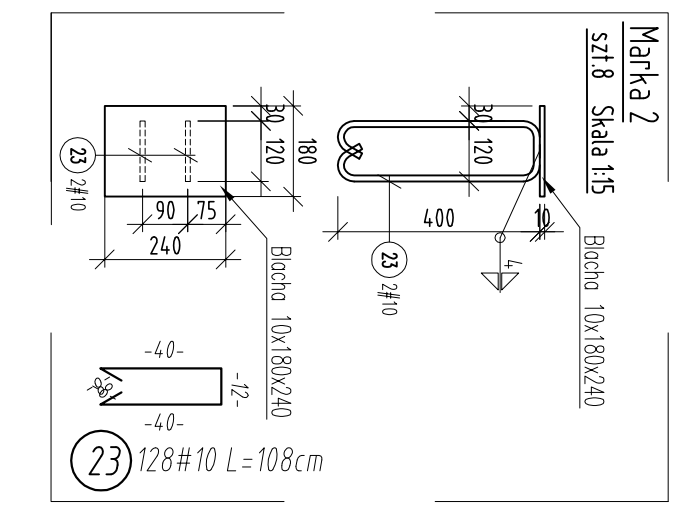
ZESTAWIENIE SIŁKI ZBROJENIOWEJ SŁUPÓW A-IIIIN

Poz.	Szt.	d	m	Rozem (m)	Ciezar (kg)	Szt.	d	m	Rozem (m)	Ciezar (kg)
1	21	8	0,92	19,32	7,631					
2	6	12	3,31	19,86	17,636					
3	6	12	1,47	8,82	7,832					
4	64	8	1,12	71,68	28,314					
5	12	12	4,53	54,36	48,212					
6	6	12	1,47	17,64	15,664					
7	6	12	1,17	7,02	6,234					
8	165	8	0,92	151,80	59,961					
9	222	12	4,85	1076,70	956,110					
10	30	12	1,47	44,10	39,161					
11	50	8	0,76	38,00	15,010					
12	12	12	3,33	39,96	35,484					
13	6	12	1,08	6,48	5,754					
14	12	12	1,47	17,64	15,664					
15	108	8	0,92	99,36	39,247					
16	12	12	3,77	45,24	40,173					
17	24	12	1,47	35,28	31,329					
18	12	12	1,17	14,04	12,468					
19	96	8	0,92	88,32	34,885					
20	24	12	3,09	74,16	65,854					
21	12	12	1,17	14,04	12,468					
22	24	12	1,47	35,28	31,329					
23	128	10	1,08	138,24	85,294					

Ciezar ogólny (kg) 1612

ZEST. ZE WZGLĘDU NA ŚREDNICĘ

d(φm)	Rozem (m)	kg/m	Ciezar (kg)
8	468,48	0,395	185,050
10	138,24	0,617	85,294
12	1510,62	0,888	1341,431



Wymiary strzemion i prętków gętych podano po stronie zewnętrznej; natomiast średnice i promienie gięć są wymiarami wewnętrzными.

UWAGI I ZALECENIA

- Uwagi i opisy zamieszczone w części rys. projektu stanowią integralną część niniejszego opracowania.
- Podane wymiary sprawdźcie z rysunkami architektonicznymi oraz innymi branżami.
- Przebieg (otworzenie) konstrukcji weryfikować z rysunkami architektonicznymi.
- W przypadku stwierdzenia niezgodności z architekturą lub innymi branżami niezwłocznie powiadomić projektanta.
- Krowędzie elementów żelbetonowych fazować: 15 mm.
- Elementy dochodzące rozpatrywać zgodnie ze schematem konstrukcyjnym.
- Stalowy osadzać w fundamentach.
- Marki stalowe osadzać w słupach.

±0,00=158,80m n.p.m.
Beton C30/37 Stal zbrojeniowa: A-IIIIN (B500SP) Otulina: 2,5cm

S I E R G I E J U d i o

Wersja podstawowa 2016-11

UWAGI [zgodnie z częścią opisaną]

A Gmina Miasto Tomaszów Mazowiecki
ul. Poln 10/16, 97-200 Tomaszów Mazowiecki

Budowa schroniska dla bezdomnych zwierząt w Tomaszowie Mazowieckim
dz. nr 9/3 6/6, odbiór nr 0005, 97-200 Tomaszów Mazowiecki

główny projektant / numer uprawnień: MGR INŻ. ARCH. GRZEGORZ SIERGIEJ 01/03/OOIA podkier.
projektant: MGR INŻ. ŁUKASZ ZIMNY 236/DOŚ/11
sprawdzający: TOMASZ DZIAKOWICZ 196/DOŚ/12
MGR INŻ. MAŁGORZATA WALCZEK
KONSTRUKCJA 297X750 1:25/1:15 2016-11

numer projektu: 1524 - PBW - K - O - A
numer rysunku: 05

tel/fax: +48 71 332 62 30
e-mail: biuro@siergiejudio.pl
ul. Puczkowskiego 11 98-1, 95-959 Włocławek