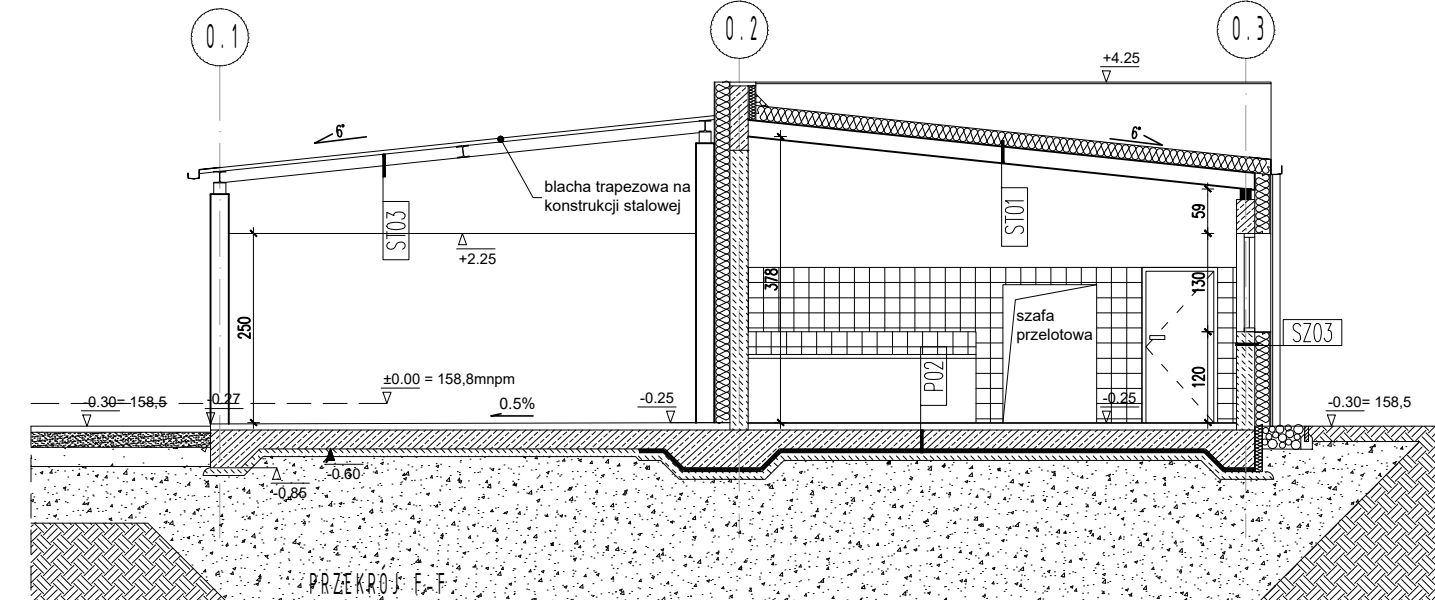
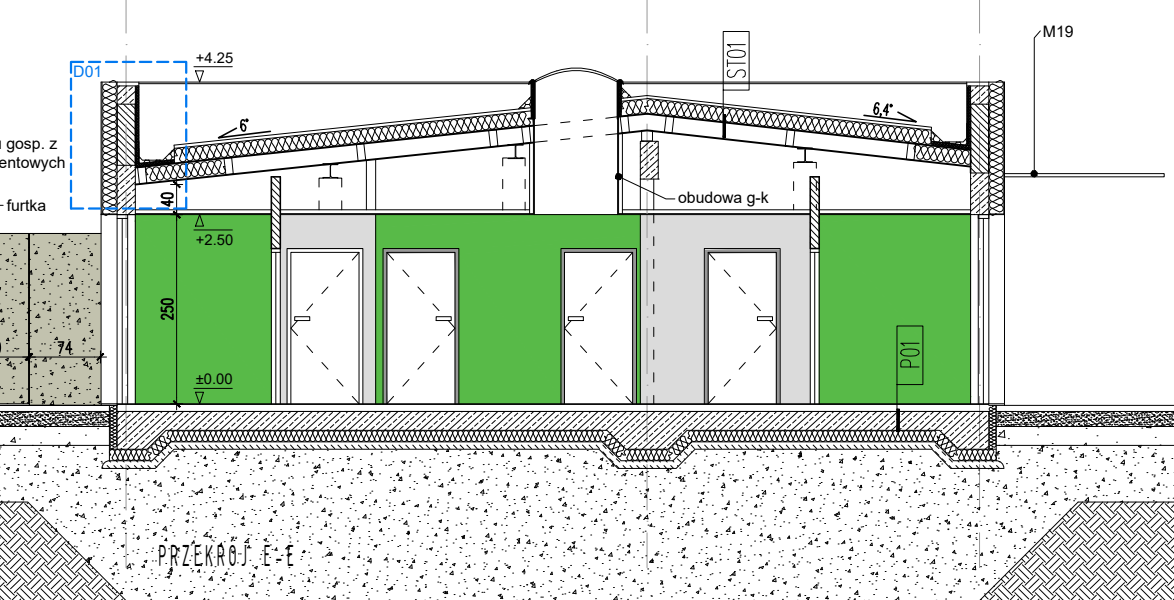
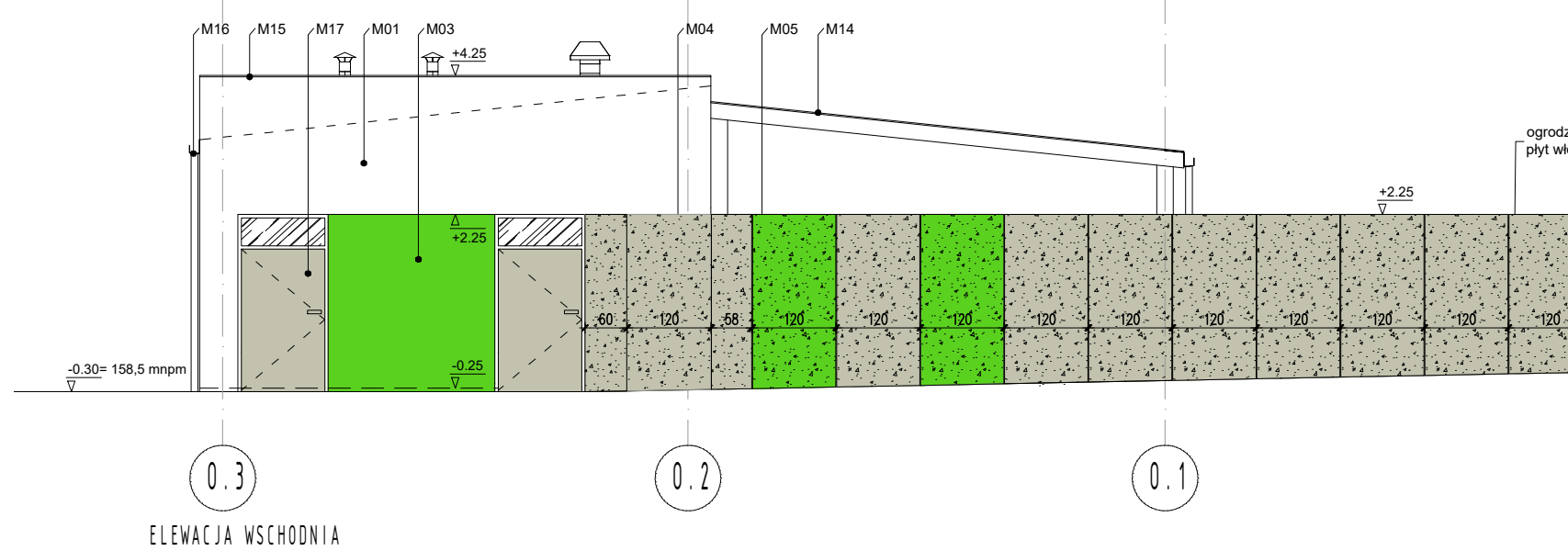
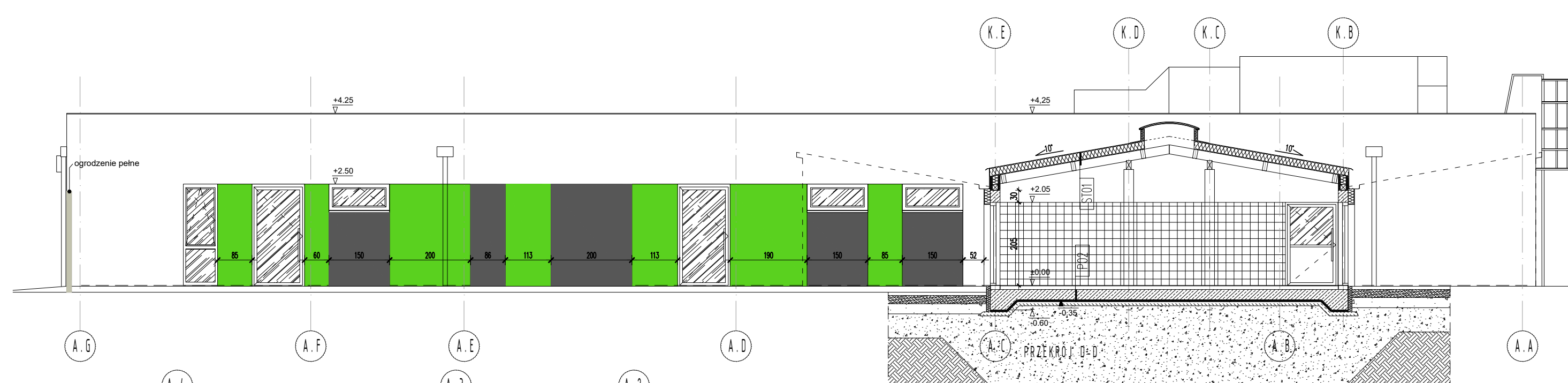
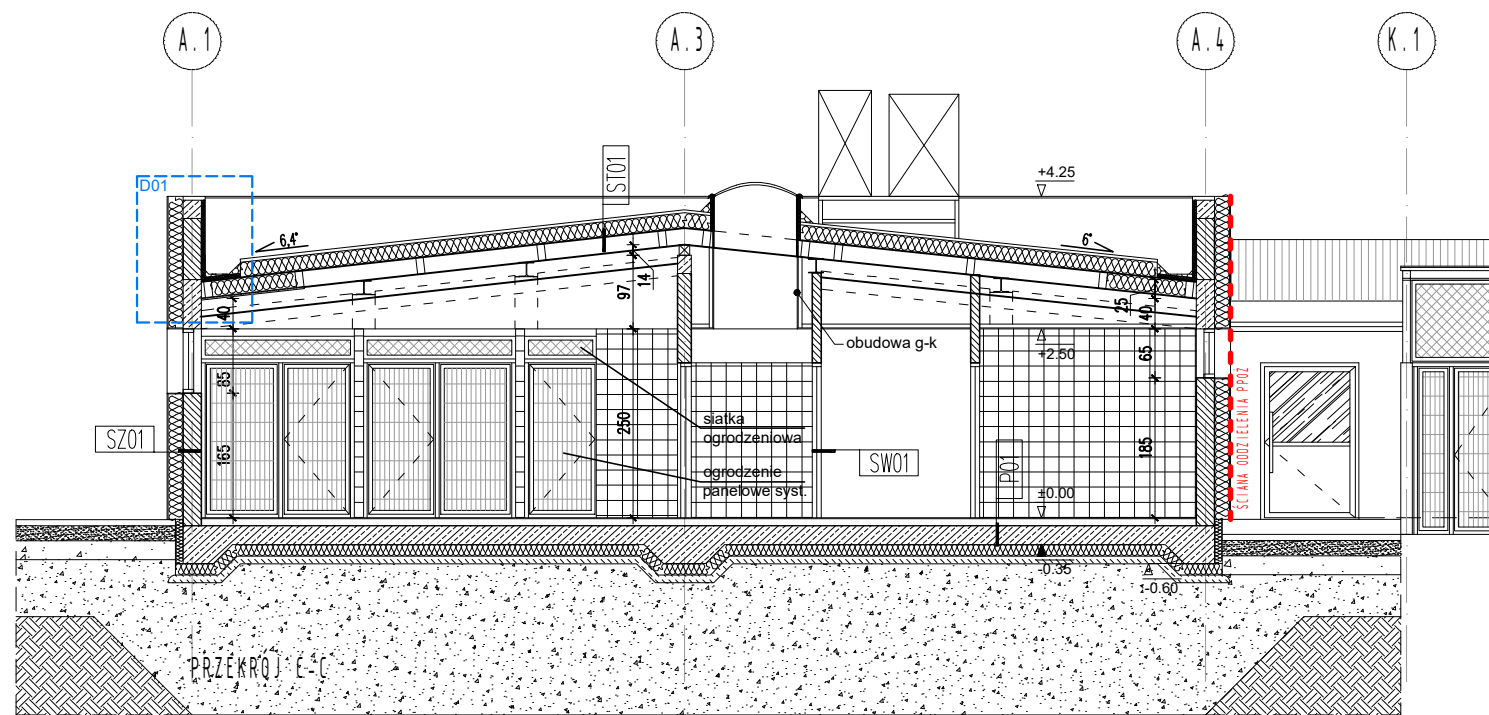


ZEST. PRZEGRÓD PIONOWYCH

SZ01	1 cm tynk cienkowarstwowy	20 cm styropian	24 cm cegła silikatowa	1 cm tynk cementowo-wapienny
SZ02	1 cm tynk cienkowarstwowy	15 cm styropian	24 cm bloczek betonowy	1 cm płytki gresowe/ tynk cementowo-wapienny
SZ03	1 cm tynk cienkowarstwowy	20 cm styropian	24 cm cegła silikatowa	1 cm tynk cementowo-wapienny
SZ04 (ściana oddzielenia ppoż.)	1 cm tynk cienkowarstwowy	20 cm wełna mineralna	24 cm cegła silikatowa	1 cm płytki gresowe/ tynk cementowo-wapienny
SZ05	1 cm płyty włókno-cementowe na podkonstr. syst.	20 cm folia wiatroizolacyjna	24 cm wełna mineralna	24 cm cegła silikatowa
SZ06	1 cm płyty włókno-cementowe na podkonstr. syst.	20 cm folia wiatroizolacyjna	24 cm wełna mineralna	24 cm cegła silikatowa
SZ07	1 cm płyty włókno-cementowe na podkonstr. syst.	12 cm bloczek betonowy	1 cm tynk cienkowarstwowy	
SZ08	1 cm tynk cienkowarstwowy	24 cm bloczek betonowy	1 cm tynk cienkowarstwowy	
SW01	1 cm płytki gresowe/ tynk cementowo-wapienny	12 cm bloczek silikatowy	1 cm płytki gresowe/ tynk cementowo-wapienny	
SW02	1 cm płytki gresowe/ tynk cementowo-wapienny	12 cm pustak betonowy	1 cm płytki gresowe/ tynk cementowo-wapienny	
SW03	1 cm płytki gresowe/ tynk cementowo-wapienny	18 cm bloczek silikatowy	1 cm płytki gresowe/ tynk cementowo-wapienny	

ZEST. PRZEGRÓD POZIOMYCH

P01	1 cm płytki gresowe/linoleum	4-10 cm beton zbrojony siatką w spadku	25 cm płyta żelbetowa (wg konstrukcji)	24 cm membrana hydroizolacyjna	15 cm polistyren ekstrudowany XPS	10 cm chudy beton	220 cm grunt stabilizowany warstwami	grunt rodzimy
P02	1 cm płytki gresowe	4-10 cm beton zbrojony siatką w spadku	25 cm płyta żelbetowa (wg konstrukcji)	24 cm membrana hydroizolacyjna	5 cm polistyren ekstrudowany XPS	10 cm chudy beton	220 cm grunt stabilizowany warstwami	grunt rodzimy
ST01	20 cm warstwa płyt z rdzeniem styrop. (U=0,2)	22 cm krokwie i płatwie drewniane (wg konstrukcji)						
ST02	0,8cm płyta z poliwęglanu	16 cm krokwie i płatwie drewniane (wg konstrukcji)						
ST03	2cm blacha trapezowa powlekana	18cm krokwie i płatwie drewniane (wg konstrukcji)						



UWAGI [zgodnie z częścią opisową]  
 Parametry szczegółowe poszczególnych materiałów i elementów wg Specyfikacji Technicznej Wykonania i Odbioru Robót.

A Wersja podstawowa 2016-12  
 Wersja Opis Data  
**S I E R G I E J**  
**STUDIO**  
 architektury  
 tel/fax +48.71.332.62.30  
 mobile +48. 604.539.771  
 email studio@siergiejstudio.pl  
 biuro; siedziba ul. Puszczkowska 11 lok 1, 50-559 Wrocław

inwestor:  
 Gmina Miasto Tomaszów Mazowiecki  
 ul. POW 10/16, 97-200 Tomaszów Mazowiecki  
 temat:  
 Budowa schroniska dla bezdomnych zwierząt w Tomaszowie Mazowieckim  
 dz. nr 6/3, 6/8, obręb nr 0005, 97-200 Tomaszów Mazowiecki  
 główny projektant / numer uprawnień: MGR INŻ. ARCH. GRZEGORZ SIERGIEJ 01/03/OOIA  
 projektant: MGR INŻ. ARCH. GRZEGORZ SIERGIEJ 01/03/OOIA  
 sprawdzający: MGR INŻ. ARCH. PAWEŁ PAWŁOWSKI 53/07/DOIA  
 opracowanie: MGR INŻ. ARCH. KATARZYNA RATAJCZAK  
 MGR INŻ. ARCH. KATARZYNA TARGOWSKA  
 branża: ARCHITEKTURA format: 297x750 skala: 1:100 data: 2016-12  
 nazwa rysunku:

PRZEKROJE A-A, B-B, C-C, D-D, E-E, F-F  
 numer projektu stadium branża numer rysunku wersja  
 1524 - PBW - A - 09 - A