

SIEĆ ZASILAJĄCA OD ZŁĄCZA DO RG
UKŁAD TN-C

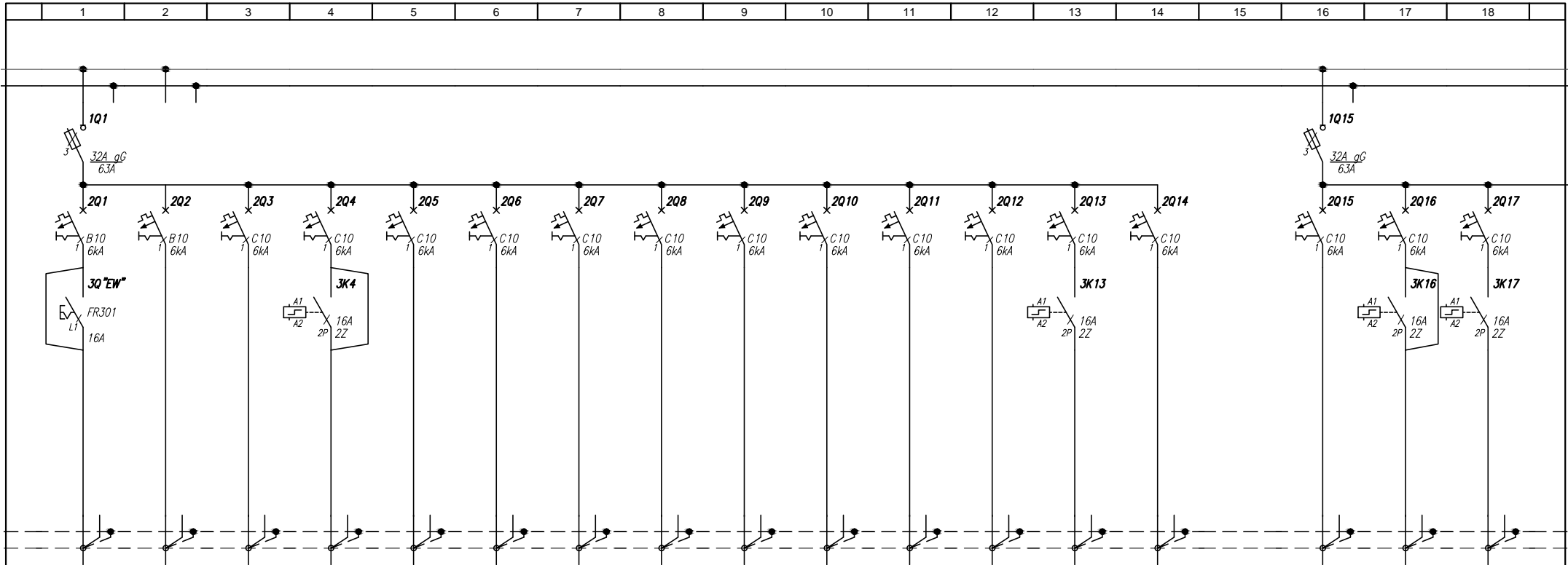
INSTALACJA ODBIORCZA
UKŁAD TN-S
SAMOCZYNNY WYŁĄCZENIE ZASILANIA

Nr obwodu	WP	Z1	Z2	Z3	Z4	Z5
Nazwa	wyłącznik pożarowy	zasilanie ze złącza kablowego ZK	zabezpieczenie przepięciowe	sygnalizacja napięcia	gniazdo serwisowe	obwody sterowania
Moc [kW]		45	--	--	--	--
Typ przewodu	NHXH	YKXS	4xLgY/LgYzo	LgY	LgY	LgY
Przekrój [mm ²]	3x1,5	4x70	25/16	4x1,5	3x2,5	4x1,5

RO	RB1	RB2	RK	rez1	rez2
rozdzielnica budynek obsługi RO	rozdzielnica boksy ogólne 1 RB1	rozdzielnica boksy ogólne 2 RB2	rozdzielnica kotłowni RK	rezerwa	rezerwa
21	8	9	2,6		
YKYzo	YKYzo	YKYzo	YKYzo		
5x35	5x10	5x10	5x10		

wiz

INWESTOR		INST. ELEKTRYCZNE	IMIĘ I NAZWISKO	PODPIS	
Gmina Miasto Tomaszów Mazowiecki ul. POW 10/16, 97-200 Tomaszów Mazowiecki		projektant	mgr inż. WITOLD PIOTROWSKI	141/01/DUW	
		sprawdzający	inż. KRZYSZTOF JASIŃSKI	150/DOŚ/13	
NAZWA I ADRES OBIEKTU		JEDNOSTKA PROJEKTOWA			
Budowa schroniska dla bezdomnych zwierząt ul. Henrykowska 2/4, dz. nr 6/3, 6/8, obręb nr 5, Tomaszów Mazowiecki		S I E R G I E J studio a r c h i t e k t u r y		NR RYSUNKU	1524-PW-IE-S01
				TYTUŁ RYSUNKU/	SCHEMAT ROZDZIELNICY BUDYNKU ADMINISTRACJI I KWARANTANNY - RAK
		REWIZJA	A	STADIUM	PB
		DATA	10.2016	ARKUSZ	1 / 6
		ul. Puszczkowska 11 lok 1, 50-559 Wrocław			

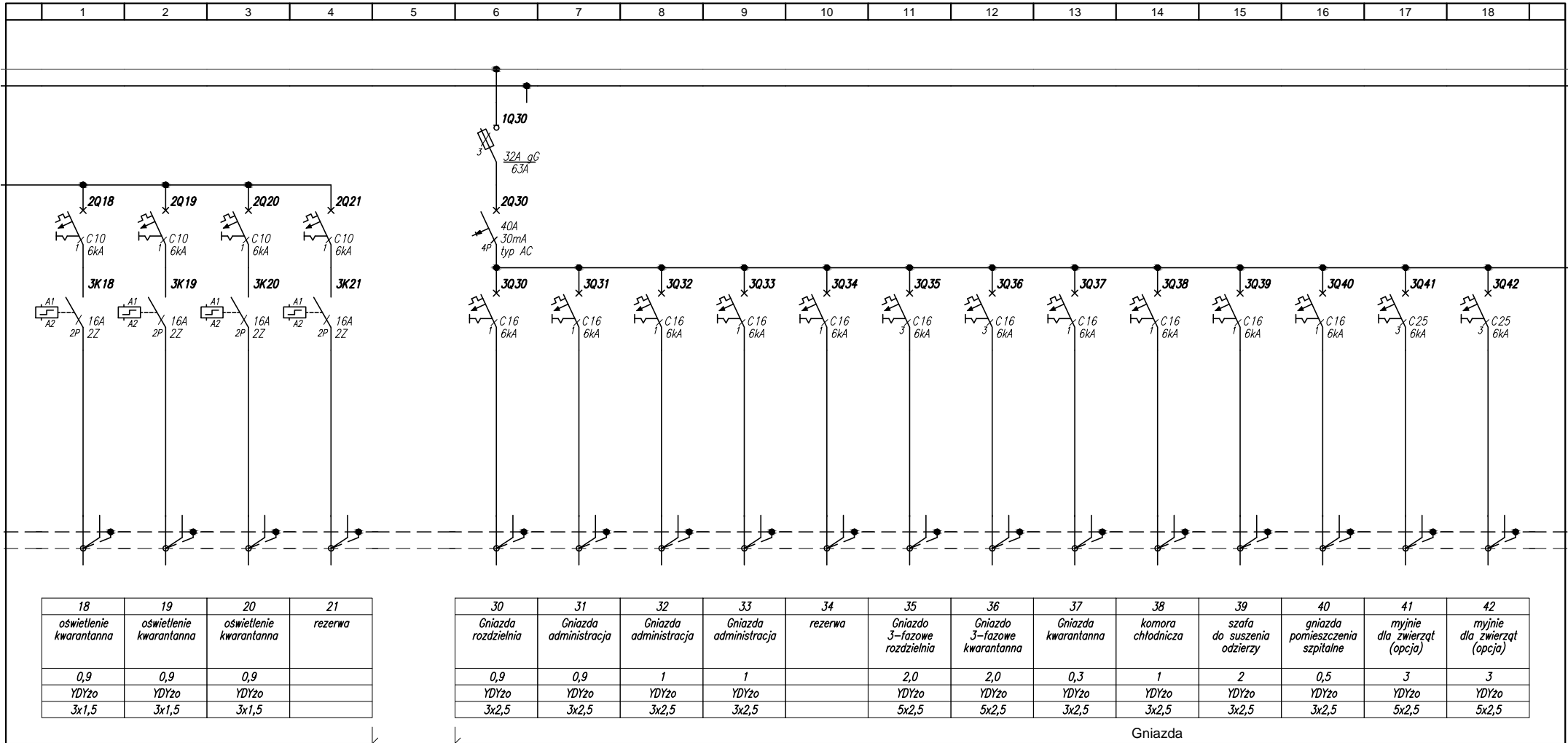


1	2	3	4	5	6	7	8	9	10	11	12	13	14
oświetlenie ewakuacyjne	rezerwa	oświetlenie administracja	oświetlenie administracja	oświetlenie administracja	oświetlenie administracja	oświetlenie administracja	oświetlenie administracja	oświetlenie administracja	oświetlenie administracja	oświetlenie administracja	oświetlenie administracja	rezerwa	rezerwa
0,1		0,3	0,3	0,6	1,0	0,4	0,6	0,6	0,2	0,9	0,6		
YDYzo		YDYzo	YDYzo	YDYzo	YDYzo	YDYzo	YDYzo	YDYzo	YDYzo	YDYzo	YDYzo		
4x1,5		3x1,5	4x1,5	3x1,5/4x1,5	3x1,5/4x1,5	3x1,5/4x1,5	3x1,5/4x1,5	3x1,5/4x1,5	3x1,5/4x1,5	3x1,5/4x1,5	3x1,5/4x1,5		

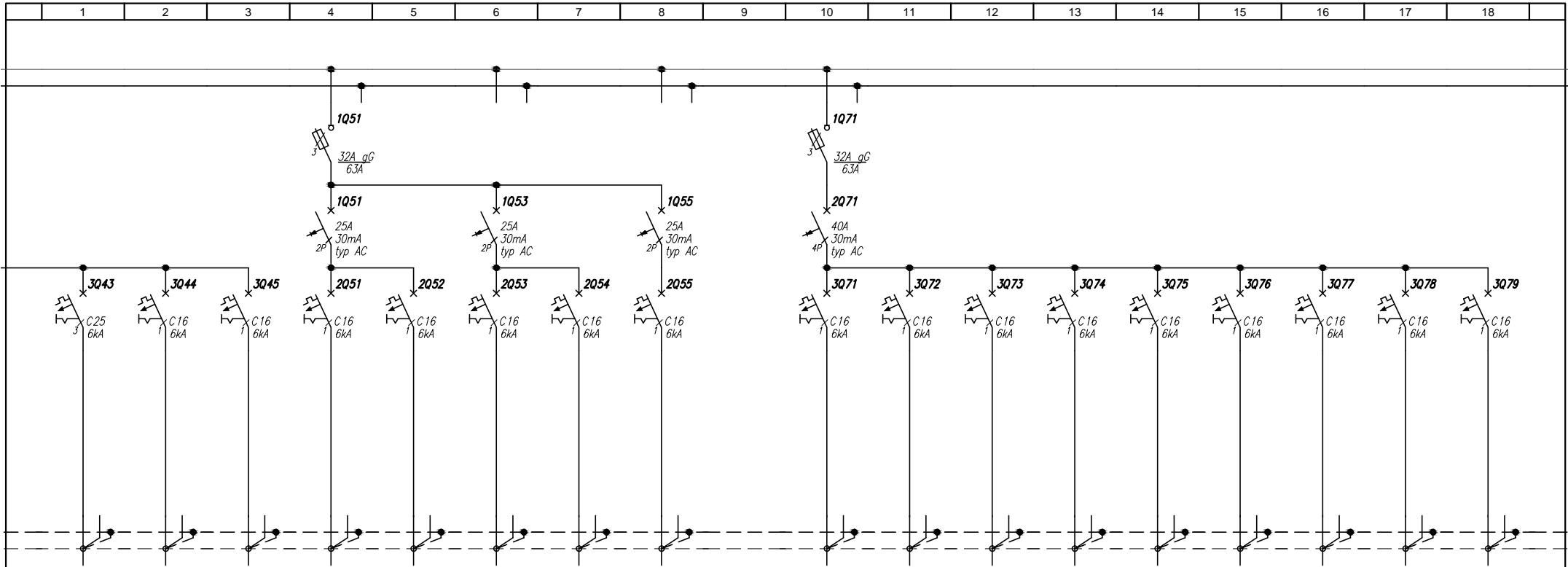
15	16	17
oświetlenie kwarantanna	oświetlenie kwarantanna	oświetlenie kwarantanna
0,2	0,3	0,9
YDYzo	YDYzo	YDYzo
3x1,5/4x1,5	4x1,5	3x1,5

Oświetlenie

INWESTOR		INST. ELEKTRYCZNE		IMIĘ I NAZWISKO		PODPIS							
Gmina Miasto Tomaszów Mazowiecki ul. POW 10/16, 97-200 Tomaszów Mazowiecki		projektant		mgr inż. WITOLD PIOTROWSKI		141/01/DUW							
		sprawdzający		inż. KRZYSZTOF JASIŃSKI		150/DOŚ/13							
NAZWA I ADRES OBIEKTU		JEDNOSTKA PROJEKTOWA		NR RYSUNKU		REWIZJA		STADIUM		DATA		ARKUSZ	
Budowa schroniska dla bezdomnych zwierząt ul. Henrykowska 2/4, dz. nr 6/3, 6/8, obręb nr 5, Tomaszów Mazowiecki		S I E R G I E J s t u d i o a r c h i t e k t u r y tel/fax +48.71.332.62.30 mobile +48. 604.539.771 email studio@siergiejstudio.pl biuro ul. Puszczykowska 11 lok 1, 50-559 Wrocław		1524-PW-IE-S01		A		PB		10.2016		2 / 6	
				TYTUŁ RYSUNKU/		SCHEMAT ROZDZIELNICY BUDYNKU ADMINISTRACJI I KWARANTANNY - RAK							



INWESTOR		INST. ELEKTRYCZNE		IMIĘ I NAZWISKO		PODPIS							
Gmina Miasto Tomaszów Mazowiecki ul. POW 10/16, 97-200 Tomaszów Mazowiecki		projektant		mgr inż. WITOLD PIOTROWSKI		141/01/DUW							
		sprawdzający		inż. KRZYSZTOF JASIŃSKI		150/DOŚ/13							
NAZWA I ADRES OBIEKTU		JEDNOSTKA PROJEKTOWA		NR RYSUNKU		REWIZJA		STADIUM		DATA		ARKUSZ	
Budowa schroniska dla bezdomnych zwierząt ul. Henrykowska 2/4, dz. nr 6/3, 6/8, obręb nr 5, Tomaszów Mazowiecki		S I E R G I E J s t u d i o <small>architekci</small> tel/fax +48.71.332.62.30 mobile +48. 604.539.771 email studio@siergiejstudio.pl biuro ul. Puszczykowska 11 lok 1, 50-559 Wrocław		1524-PW-IE-S01		A		PB		10.2016		3 / 6	
						TYTUŁ RYSUNKU/		SCHEMAT ROZDZIELNICY BUDYNKU ADMINISTRACJI I KWARANTANNY - RAK					



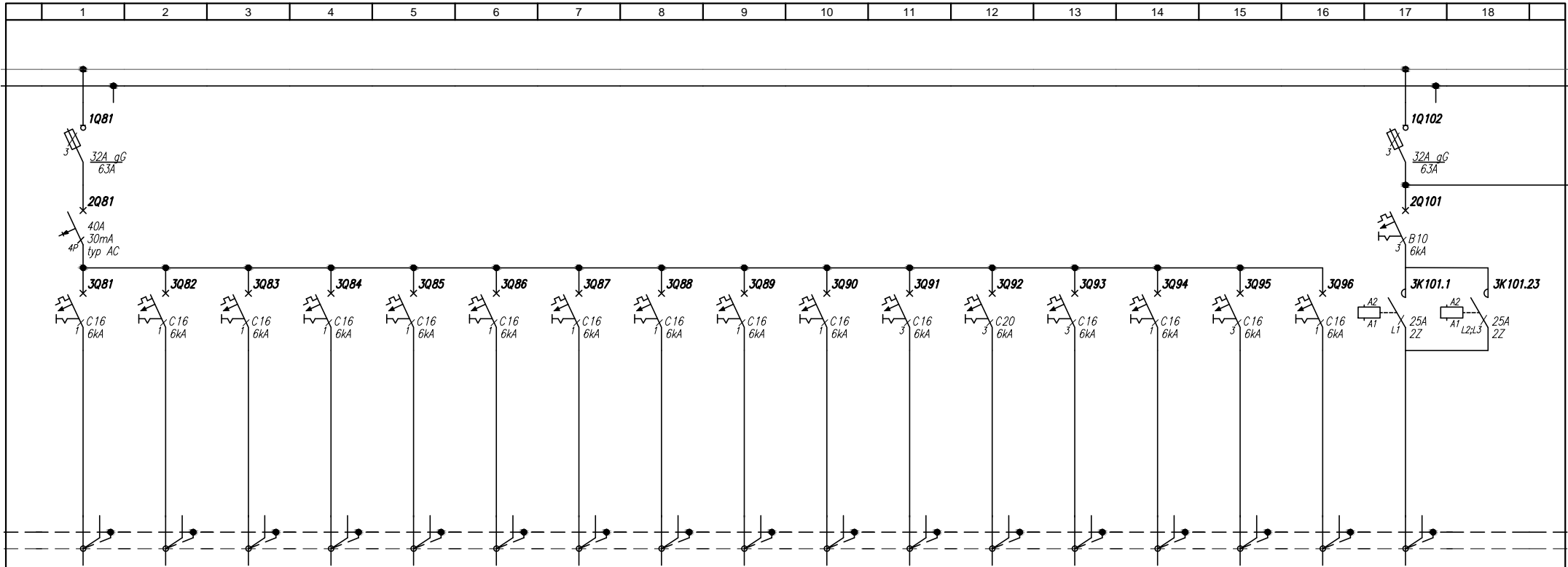
43	44	45	51	52	53	54	55
myjnie dla zwierząt (opcja)	gniazda administracja (suszarki)	gniazda administracja (suszarki)	Gniazda komputerowe	Gniazda komputerowe	Gniazda komputerowe	Gniazda komputerowe	szafa tele-informacyjna
3	1	1	0,6	0,6	0,6	0,6	1
YDYzo	YDYzo	YDYzo	YDYzo	YDYzo	YDYzo	YDYzo	N2XH
5x2,5	3x2,5	3x2,5	3x2,5	3x2,5	3x2,5	3x2,5	3x2,5

Gniazda komputerowe

71	72	73	74	75	76	77	78	79
KONCENTRATOR TLENU	ZESTAW INFUZYJNY; MONITOR PACJENTA	LAMPA ZABIEGOWA; STERYLIZATOR	REZERWA	gniazda sala pooperacyjna	gniazda sala pooperacyjna	Gniazda sala zabiegowa	Gniazda sala zabiegowa	rezerwa
0,35	0,5	0,5		0,5	0,5	0,5	0,5	
YDYzo	YDYzo	YDYzo		YDYzo	YDYzo	YDYzo	YDYzo	
3x2,5	3x2,5	3x2,5		3x2,5	3x2,5	3x2,5	3x2,5	

pomieszczenia weterynarii

INWESTOR		INST. ELEKTRYCZNE		IMIĘ I NAZWISKO		PODPIS							
Gmina Miasto Tomaszów Mazowiecki ul. POW 10/16, 97-200 Tomaszów Mazowiecki		projektant		mgr inż. WITOLD PIOTROWSKI		141/01/DUW							
		sprawdzający		inż. KRZYSZTOF JASIŃSKI		150/DOŚ/13							
NAZWA I ADRES OBIEKTU		JEDNOSTKA PROJEKTOWA		NR RYSUNKU		REWIZJA		STADIUM		DATA		ARKUSZ	
Budowa schroniska dla bezdomnych zwierząt ul. Henrykowska 2/4, dz. nr 6/3, 6/8, obręb nr 5, Tomaszów Mazowiecki		S I E R G I E J s t u d i o a r c h i t e k t u r y tel/fax +48.71.332.62.30 mobile +48. 604.539.771 email studio@siergiejstudio.pl biuro ul. Puszczykowska 11 lok 1, 50-559 Wrocław		1524-PW-IE-S01		A		PB		10.2016		4 / 6	
				TYTUŁ RYSUNKU/		SCHEMAT ROZDZIELNICY BUDYNKU ADMINISTRACJI I KWARANTANNY - RAK							



81	82	83	84	85	86	87	88	89	90	91	92	93	94	95	96	101
aparaty grzewcze (automatyka aparatów)	wentylatory WA.. (przez reg. obrotów)	wentylatory WK.. (przez reg. obrotów)	wentylatory WS.. (przez reg. obrotów)	splīt SPLZ.1	splīt SPLZ.2	splīt SPLZ.3	kable grzejne	centr. N1W1	centr. Ns1Ws1	centr. NS3WS3	agregat CU-01	centr. NS4	wentylator rozdzielni (przez reg. obrotów)	rezerwa	rezerwa	oswietlenie zewnętrzne na elewacji
0,9	0,2	0,2	0,3	0,98	0,98	0,98	0,1	3,5	3,5	1,5	7	0,4	0,1			0,2
YDYzo	YDYzo	YDYzo	YDYzo	YDYzo	YDYzo	YDYzo	YDYzo	YDYzo	YDYzo	YDYzo	YDYzo	YDYzo	YDYzo	YDYzo		YKYZo
3x2,5	3x2,5	3x2,5	3x2,5	3x2,5	3x2,5	3x2,5	3x2,5	3x2,5	3x2,5	5x2,5	5x4	5x2,5	3x2,5			5x4

urządzenia went./sanit.

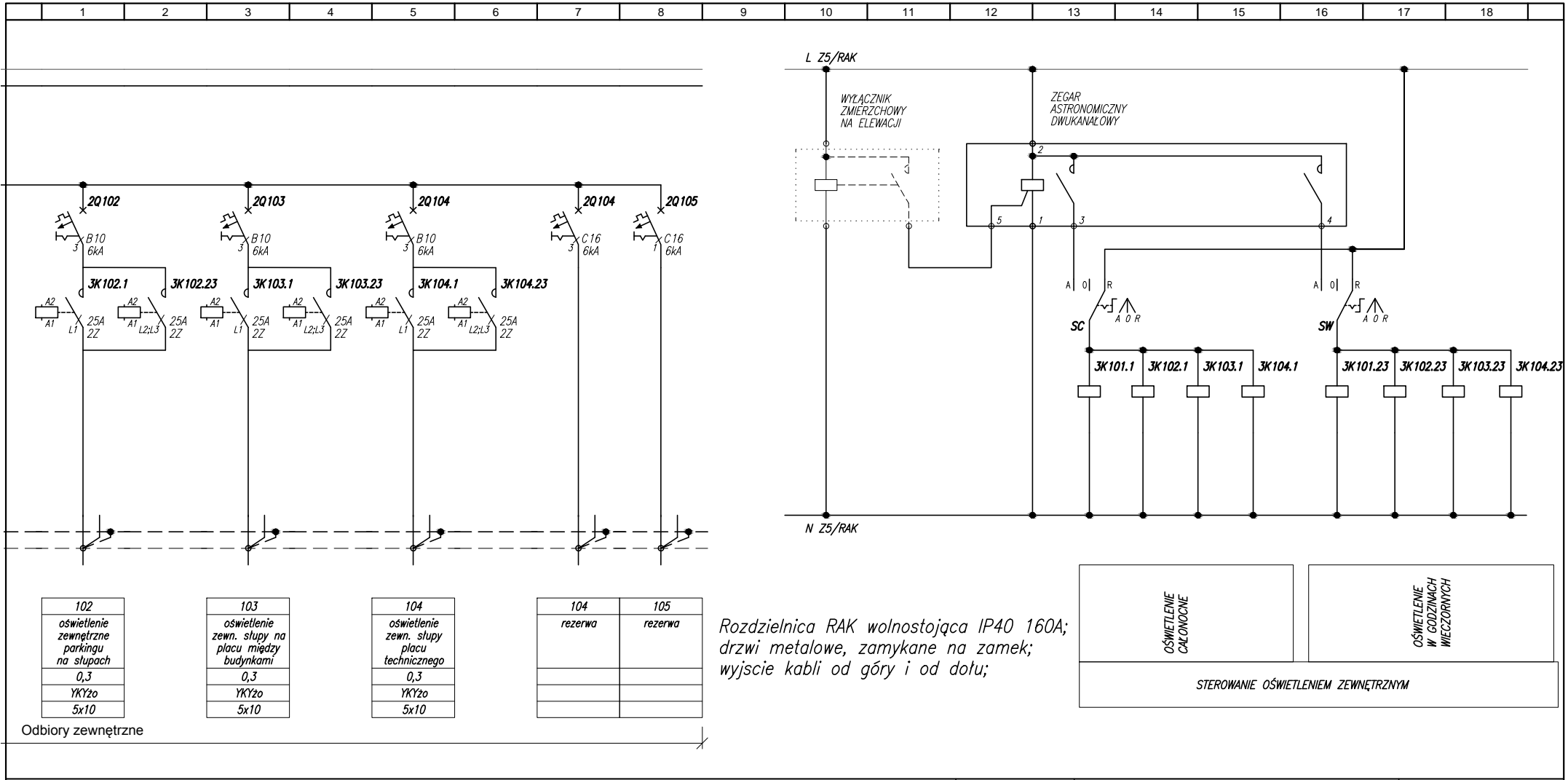
INWESTOR		INST. ELEKTRYCZNE	IMIĘ I NAZWISKO		PODPIS		
Gmina Miasto Tomaszów Mazowiecki ul. POW 10/16, 97-200 Tomaszów Mazowiecki		projektant	mgr inż. WITOLD PIOTROWSKI 141/01/DUW				
		sprawdzający	inż. KRZYSZTOF JASIŃSKI 150/DOŚ/13				
NAZWA I ADRES OBIEKTU		JEDNOSTKA PROJEKTOWA					
Budowa schroniska dla bezdomnych zwierząt ul. Henrykowska 2/4, dz. nr 6/3, 6/8, obręb nr 5, Tomaszów Mazowiecki		NR RYSUNKU	1524-PW-IE-S01	REWIZJA	STADIUM	DATA	ARKUSZ
				A	PB	10.2016	5 / 6
		TYTUŁ RYSUNKU/	SCHEMAT ROZDZIELNICY BUDYNKU ADMINISTRACJI I KWARANTANNY - RAK				

S I E R G I E J

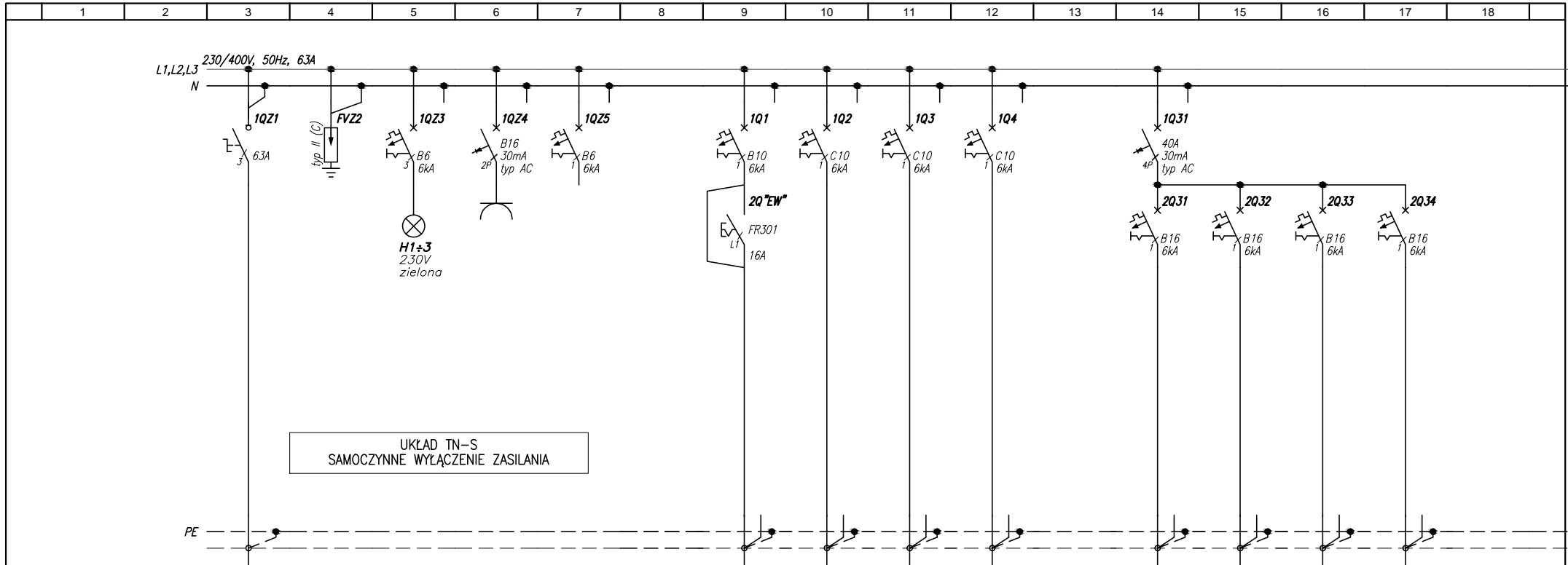
s t u d i o

architekci

tel/fax +48.71.332.62.30
mobile +48. 604.539.771
email studio@siergiejstudio.pl
biuro ul. Puszczykowska 11 lok 1, 50-559 Wrocław



INWESTOR		INST. ELEKTRYCZNE		IMIĘ I NAZWISKO		PODPIS	
Gmina Miasto Tomaszów Mazowiecki ul. POW 10/16, 97-200 Tomaszów Mazowiecki		projektant		mgr inż. WITOLD PIOTROWSKI		141/01/DUW	
		sprawdzający		inż. KRZYSZTOF JASIŃSKI		150/DOŚ/13	
NAZWA I ADRES OBIEKTU		JEDNOSTKA PROJEKTOWA		NR RYSUNKU		REWIZJA	
Budowa schroniska dla bezdomnych zwierząt ul. Henrykowska 2/4, dz. nr 6/3, 6/8, obręb nr 5, Tomaszów Mazowiecki		S I E R G I E J s t u d i o a r c h i t e k t u r y tel/fax +48.71.332.62.30 mobile +48. 604.539.771 email studio@siergiejstudio.pl biuro ul. Puzszykowska 11 lok 1, 50-559 Wrocław		1524-PW-IE-S01		A	
				TYTUŁ RYSUNKU/		SCHEMAT ROZDZIELNICY BUDYNKU ADMINISTRACJI I KWARANTANNY - RAK	
				STADIUM		DATA	
				PB		10.2016	
						ARKUSZ	
						6 / 6	



UKŁAD TN-S
SAMOCZYNNE WYŁĄCZENIE ZASILANIA

Nr obwodu	Z1	Z2	Z3	Z4	Z5
Nazwa	zasilanie z RAK	zabezpieczenie przepięciowe	sygnalizacja napięcia	gniazdo serwisowe	obwody sterowania
Moc [kW]		--	--	--	--
Typ przewodu	wg schem	4xLgY/LgYzo	LgY	LgY	LgY
Przekrój [mm ²]	RAK	25/16	4x1,5	3x2,5	4x1,5

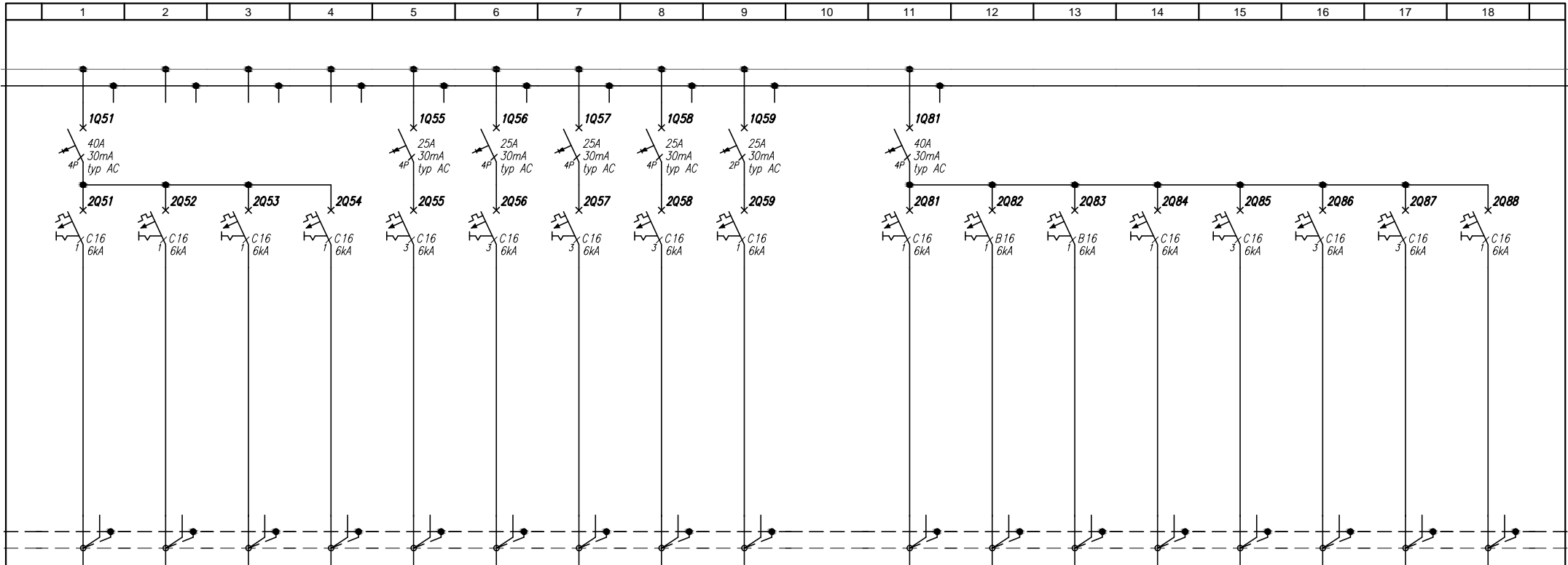
1	2	3	4
oświetlenie ewakuacyjne	oświetlenie	oświetlenie	rezerwa
0,1	0,7	0,8	
YDYzo	YDYzo	YDYzo	
4x1,5	3x1,5	3x1,5	

31	32	33	34
Gniazda	Gniazda	Gniazda	rezerwa
0,5	0,5	0,5	
YDYzo	YDYzo	YDYzo	
3x2,5	3x2,5	3x2,5	

Oświetlenie

Gniazda

INWESTOR		INST. ELEKTRYCZNE		IMIĘ I NAZWISKO		PODPIS							
Gmina Miasto Tomaszów Mazowiecki ul. POW 10/16, 97-200 Tomaszów Mazowiecki		projektant		mgr inż. WITOLD PIOTROWSKI		141/01/DUW							
		sprawdzający		inż. KRZYSZTOF JASIŃSKI		150/DOŚ/13							
NAZWA I ADRES OBIEKTU		JEDNOSTKA PROJEKTOWA		NR RYSUNKU		REWIZJA		STADIUM		DATA		ARKUSZ	
Budowa schroniska dla bezdomnych zwierząt ul. Henrykowska 2/4, dz. nr 6/3, 6/8, obręb nr 5, Tomaszów Mazowiecki		S I E R G I E J s t u d i o a r c h i t e k t u r y tel/fax +48.71.332.62.30 mobile +48. 604.539.771 email studio@siergiejstudio.pl biuro ul. Puszczykowska 11 lok 1, 50-559 Wrocław		1524-PW-IE-S02		A		PB		10.2016		1 / 3	
				TYTUŁ RYSUNKU/		SCHEMAT ROZDZIELNICY BUDYNKU OBSŁUGOWEGO - RO							



51	52	53	54	55	56	57	58	59
SZAFKA MROZNIČNA (nr techn. 7)	SZAFKA CHŁODNICZA (nr techn. 8)	OKAP WYCIĄGOWY (nr techn. 13)	ZMIEKACZACZ WODY 16l (nr techn. 17.1)	WILK DO MIEŚA (nr techn. 12)	WILK DO MIEŚA (nr techn. 13)	ZMYWARKA KAPTUROWA (nr techn. 17)	rezerwa	rezerwa
0,5	0,5	1	0,2	1	1	7		
YDYzo	YDYzo	YDYzo	YDYzo	YDYzo	YDYzo	YDYzo		
3x2,5	3x2,5	3x2,5	3x2,5	5x2,5	5x2,5	5x2,5		

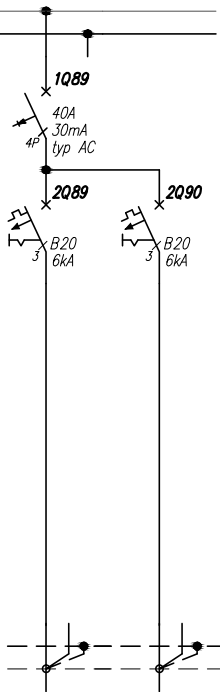
urządzenia technologii kuchni

81	82	83	84	85	86	87	88
pompy PCYR1; Po.01	centralka detekcji gazu SDG2	podgrzewacz wody PG.0.1	wentylatory WO.. (reg. obr.) TWO.. (sterow.)	centr. NO1	went. WO.1	rezerwa	rezerwa
0,1	0,1	2,0	0,2	0,75	0,4		
YDYzo	YDYzo	YDYzo	YDYzo	YDYzo	YDYzo		
3x2,5	3x2,5	3x2,5	3x2,5	5x2,5	3x2,5		

urządzenia went./sanit.

INWESTOR		INST. ELEKTRYCZNE		IMIĘ I NAZWISKO		PODPIS							
Gmina Miasto Tomaszów Mazowiecki ul. POW 10/16, 97-200 Tomaszów Mazowiecki		projektant		mgr inż. WITOLD PIOTROWSKI		141/01/DUW							
		sprawdzający		inż. KRZYSZTOF JASIŃSKI		150/DOŚ/13							
NAZWA I ADRES OBIEKTU		JEDNOSTKA PROJEKTOWA		NR RYSUNKU		REWIZJA		STADIUM		DATA		ARKUSZ	
Budowa schroniska dla bezdomnych zwierząt ul. Henrykowska 2/4, dz. nr 6/3, 6/8, obręb nr 5, Tomaszów Mazowiecki		S I E R G I E J studio a r c h i t e k t u r y tel/fax +48.71.332.62.30 mobile +48. 604.539.771 email studio@siergiejstudio.pl biuro ul. Puszczykowska 11 lok 1, 50-559 Wrocław		1524-PW-IE-S02		A		PB		10.2016		2 / 3	
				TYTUŁ RYSUNKU/		SCHEMAT ROZDZIELNICY BUDYNKU OBSŁUGOWEGO - RO							

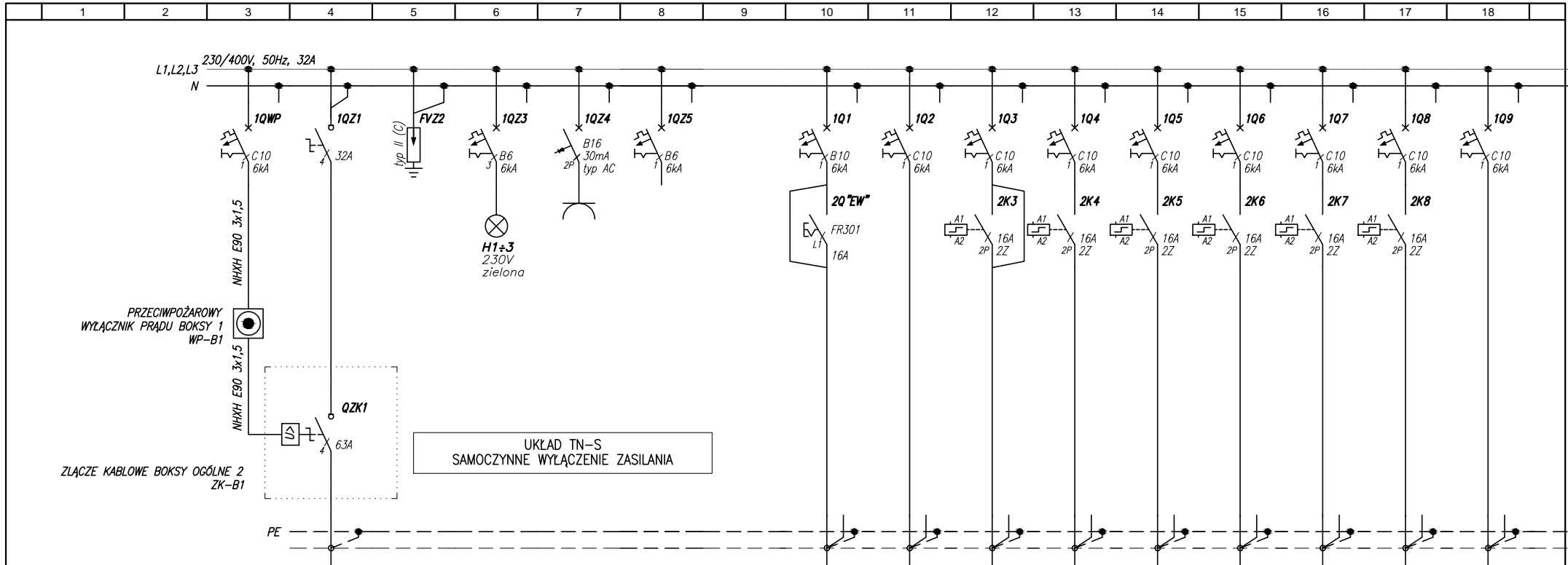
1	2	3	4	5	6	7	8	9	10	11	12	13	14	15	16	17	18
---	---	---	---	---	---	---	---	---	----	----	----	----	----	----	----	----	----



Rozdzielnica RO naścienna IP43;
drzwi metalowe;
wyjscie kabli od góry;

89	90
kurtyna KP1	kurtyna KP1
9	9
YDYzo	YDYzo
5x4	5x4

INWESTOR		INST. ELEKTRYCZNE	IMIĘ I NAZWISKO		PODPIS			
Gmina Miasto Tomaszów Mazowiecki ul. POW 10/16, 97-200 Tomaszów Mazowiecki		projektant	mgr inż. WITOLD PIOTROWSKI 141/01/DUW					
		sprawdzający	inż. KRZYSZTOF JASIŃSKI 150/DOŚ/13					
NAZWA I ADRES OBIEKTU	JEDNOSTKA PROJEKTOWA							
Budowa schroniska dla bezdomnych zwierząt ul. Henrykowska 2/4, dz. nr 6/3, 6/8, obręb nr 5, Tomaszów Mazowiecki	S I E R G I E J s t u d i o <small>a r c h i t e k t u r y</small> tel/fax +48.71.332.62.30 mobile +48. 604.539.771 email studio@siergiejstudio.pl biuro ul. Puszczykowska 11 lok 1, 50-559 Wrocław		NR RYSUNKU	1524-PW-IE-S02	REWIZJA	STADIUM	DATA	ARKUSZ
			TYTUŁ RYSUNKU/	SCHEMAT ROZDZIELNICY BUDYNKU OBSŁUGOWEGO - RO				
			A	PB	10.2016	3 / 3		

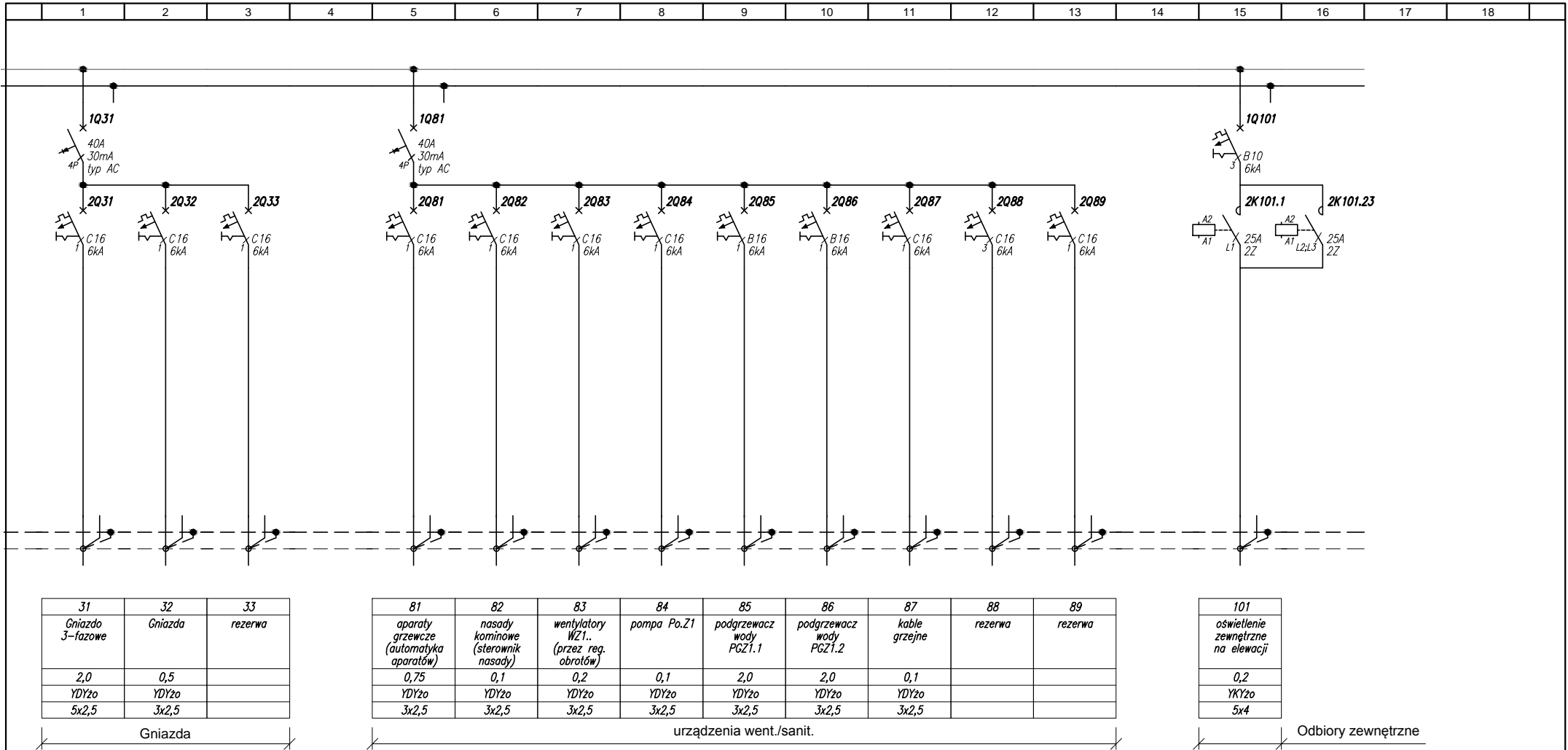


Nr obwodu	WP	Z1	Z2	Z3	Z4	Z5
Nazwa	wyłącznik pożarowy	zasilanie z RAK	zabezpieczenie przepięciowe	sygnalizacja napięcia	gniazdo serwisowe	obwody sterowania
Moc [kW]			--	--	--	--
Typ przewodu	NHXH	wg schem	4xLgY/LgYzo	LgY	LgY	LgY
Przekrój [mm ²]	3x1,5	RAK	25/16	4x1,5	3x2,5	4x1,5

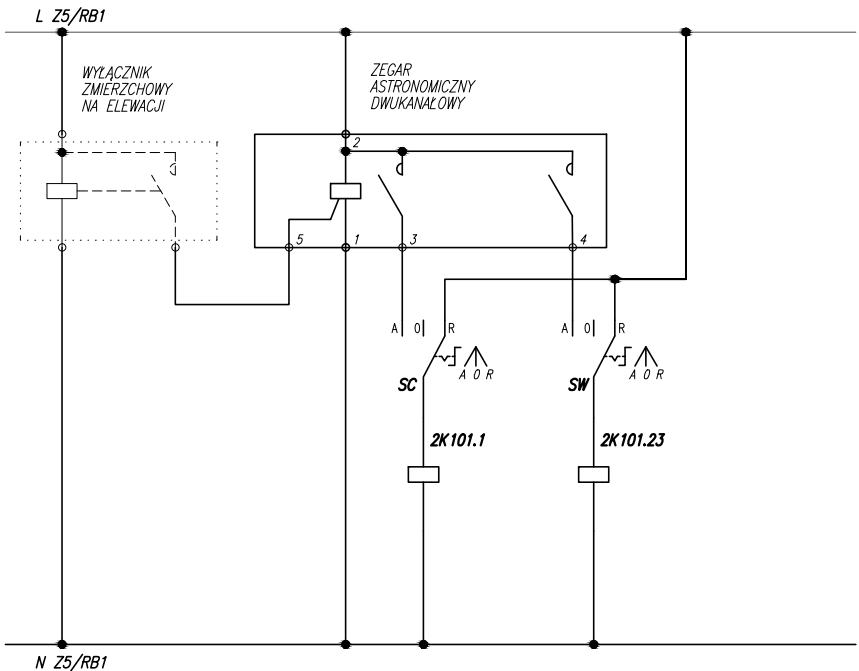
1	2	3	4	5	6	7	8	9
oświetlenie ewakuacyjne	oświetlenie	oświetlenie	oświetlenie	oświetlenie	oświetlenie	oświetlenie	rezerwa	rezerwa
0,1	0,5	0,6	0,8	0,8	0,8	0,8		
YDYzo	YDYzo	YDYzo	YDYzo	YDYzo	YDYzo	YDYzo		
4x1,5	3x1,5/4x2,5	4x1,5	3x1,5	3x1,5	3x1,5	3x1,5		

Oświetlenie

INWESTOR		INST. ELEKTRYCZNE		IMIĘ I NAZWISKO		PODPIS			
Gmina Miasto Tomaszów Mazowiecki ul. POW 10/16, 97-200 Tomaszów Mazowiecki		projektant	mgr inż. WITOLD PIOTROWSKI		141/01/DUW				
		sprawdzający	inż. KRZYSZTOF JASIŃSKI		150/DOŚ/13				
NAZWA I ADRES OBIEKTU		JEDNOSTKA PROJEKTOWA		NR RYSUNKU	1524-PW-IE-S03	REWIZJA	STADIUM	DATA	ARKUSZ
Budowa schroniska dla bezdomnych zwierząt ul. Henrykowska 2/4, dz. nr 6/3, 6/8, obręb nr 5, Tomaszów Mazowiecki		S I E R G I E J s t u d i o a r c h i t e k t u r y tel/fax +48.71.332.62.30 mobile +48. 604.539.771 email studio@siergiejstudio.pl biuro ul. Puszczykowska 11 lok 1, 50-559 Wrocław				A	PB	10.2016	1 / 3
				TYTUŁ RYSUNKU/		SCHEMAT ROZDZIELNICY BOKSÓW OGÓLNYCH 1 - RB1			



INWESTOR		INST. ELEKTRYCZNE		IMIĘ I NAZWISKO		PODPIS			
Gmina Miasto Tomaszów Mazowiecki ul. POW 10/16, 97-200 Tomaszów Mazowiecki		projektant		mgr inż. WITOLD PIOTROWSKI		141/01/DUW			
		sprawdzający		inż. KRZYSZTOF JASIŃSKI		150/DOŚ/13			
NAZWA I ADRES OBIEKTU		JEDNOSTKA PROJEKTOWA		NR RYSUNKU		REWIZJA	STADIUM	DATA	ARKUSZ
Budowa schroniska dla bezdomnych zwierząt ul. Henrykowska 2/4, dz. nr 6/3, 6/8, obręb nr 5, Tomaszów Mazowiecki		S I E R G I E J s t u d i o <small>a r c h i t e k t u r y</small> tel/fax +48.71.332.62.30 mobile +48. 604.539.771 email studio@siergiejstudio.pl biuro ul. Puszczykowska 11 lok 1, 50-559 Wrocław		1524-PW-IE-S03		A	PB	10.2016	2 / 3
				TYTUŁ RYSUNKU/		SCHEMAT ROZDZIELNICY BOKSÓW OGÓLNYCH 1 - RB1			

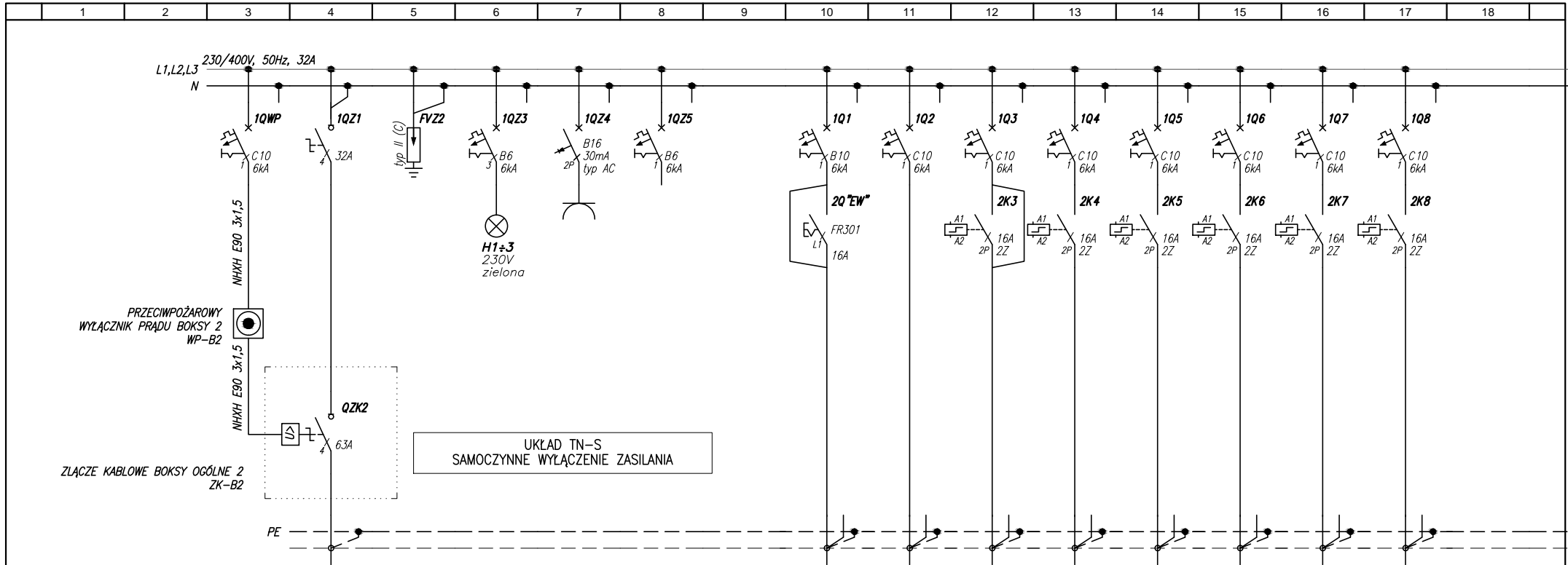


Rozdzielnica RB1 nacienna IP43;
drzwi metalowe;
wyjscie kabli od góry;



STEROWANIE OŚWIETLENIEM ZEWNĘTRZNYM

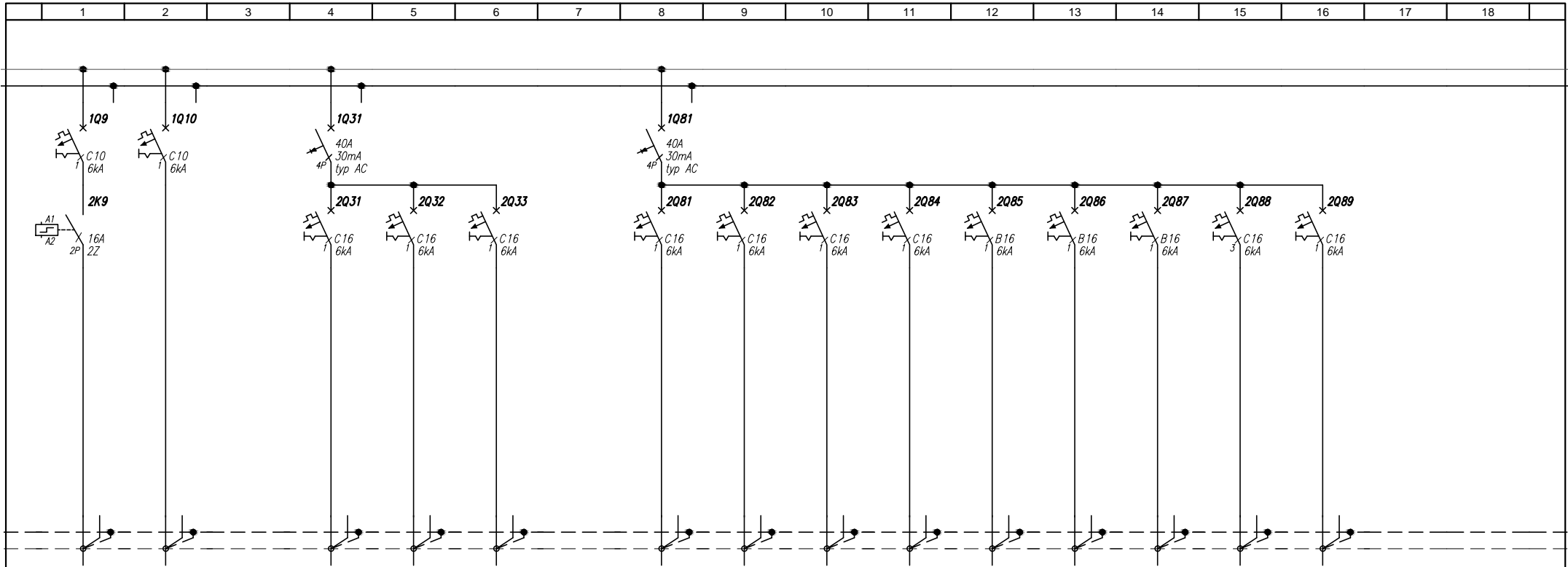
INWESTOR		INST. ELEKTRYCZNE		IMIĘ I NAZWISKO		PODPIS			
Gmina Miasto Tomaszów Mazowiecki ul. POW 10/16, 97-200 Tomaszów Mazowiecki		projektant		mgr inż. WITOLD PIOTROWSKI 141/01/DUW					
		sprawdzający		inż. KRZYSZTOF JASIŃSKI 150/DOŚ/13					
NAZWA I ADRES OBIEKTU		JEDNOSTKA PROJEKTOWA		NR RYSUNKU		REWIZJA	STADIUM	DATA	ARKUSZ
Budowa schroniska dla bezdomnych zwierząt ul. Henrykowska 2/4, dz. nr 6/3, 6/8, obręb nr 5, Tomaszów Mazowiecki		S I E R G I E J s t u d i o a r c h i t e k t u r y tel/fax +48.71.332.62.30 mobile +48. 604.539.771 email studio@siergiejstudio.pl biuro ul. Puszczykowska 11 lok 1, 50-559 Wrocław		1524-PW-IE-S03		A	PB	10.2016	3 / 3
				TYTUŁ RYSUNKU/		SCHEMAT ROZDZIELNICY BOKSÓW OGÓLNYCH 1 - RB1			



Nr obwodu	WP	Z1	Z2	Z3	Z4	Z5
Nazwa	wyłącznik pożarowy	zasilanie z RAK	zabezpieczenie przepięciowe	sygnalizacja napięcia	gniazdo serwisowe	obwody sterowania
Moc [kW]			--	--	--	--
Typ przewodu	NHXH	wg schem	4xLgY/LgYzo	LgY	LgY	LgY
Przekrój [mm ²]	3x1,5	RAK	25/16	4x1,5	3x2,5	4x1,5

1	2	3	4	5	6	7	8
oświetlenie ewakuacyjne	oświetlenie	oświetlenie	oświetlenie	oświetlenie	oświetlenie	oświetlenie	oświetlenie
0,1	0,6	0,6	0,8	0,8	0,8	0,8	0,8
YDYzo	YDYzo	YDYzo	YDYzo	YDYzo	YDYzo	YDYzo	YDYzo
4x1,5	3x1,5/4x2,5	4x1,5	3x1,5	3x1,5	3x1,5	3x1,5	3x1,5

INWESTOR		INST. ELEKTRYCZNE		IMIĘ I NAZWISKO		PODPIS							
Gmina Miasto Tomaszów Mazowiecki ul. POW 10/16, 97-200 Tomaszów Mazowiecki		projektant		mgr inż. WITOLD PIOTROWSKI		141/01/DUW							
		sprawdzający		inż. KRZYSZTOF JASIŃSKI		150/DOŚ/13							
NAZWA I ADRES OBIEKTU		JEDNOSTKA PROJEKTOWA		NR RYSUNKU		REWIZJA		STADIUM		DATA		ARKUSZ	
Budowa schroniska dla bezdomnych zwierząt ul. Henrykowska 2/4, dz. nr 6/3, 6/8, obręb nr 5, Tomaszów Mazowiecki		S I E R G I E J s t u d i o a r c h i t e k t u r y tel/fax +48.71.332.62.30 mobile +48. 604.539.771 email studio@siergiejstudio.pl biuro ul. Puszczkowska 11 lok 1, 50-559 Wrocław		1524-PW-IE-S04		A		PB		10.2016		1 / 3	
				TYTUŁ RYSUNKU/		SCHEMAT ROZDZIELNICY BOKSÓW OGÓLNYCH - RB2							



9	10
rezerwa	rezerwa

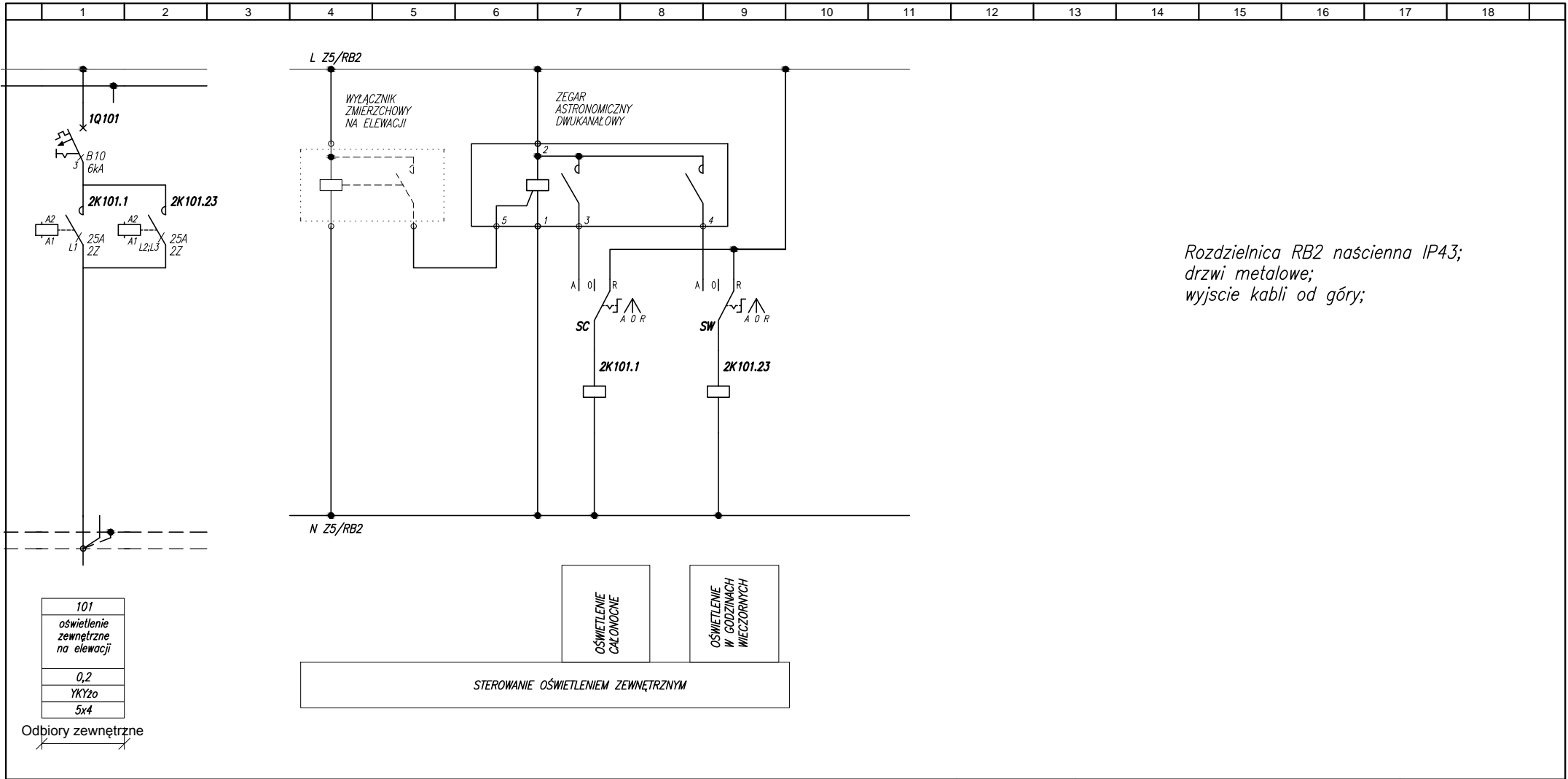
31	32	33
Gniazdo 3-fazowe	Gniazda	rezerwa
2,0	0,5	
YDYzo	YDYzo	
5x2,5	3x2,5	

81	82	83	84	85	86	87	88	89
aparaty grzewcze (automatyka aparatów)	nasady kominowe (sterownik nasady)	wentylatory WZZ.. (przez reg. obrotów)	pompa Po.Z2	podgrzewacz wody PGZ1.1	podgrzewacz wody PGZ1.2	podgrzewacz wody PGZ1.2	rezerwa	rezerwa
0,9	0,1	0,4	0,1	2,0	2,0	2,0		
YDYzo	YDYzo	YDYzo	YDYzo	YDYzo	YDYzo	YDYzo		
3x2,5	3x2,5	3x2,5	3x2,5	3x2,5	3x2,5	3x2,5		

Gniazda

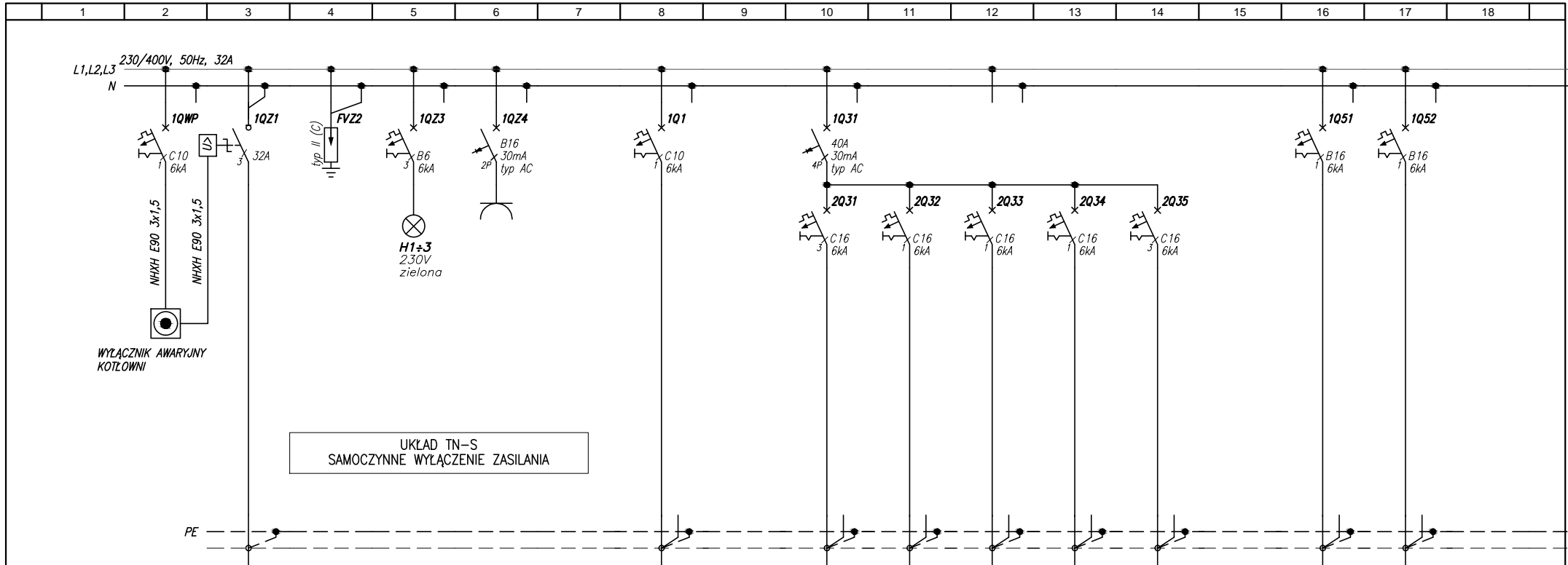
urządzenia went./sanit.

INWESTOR		INST. ELEKTRYCZNE		IMIĘ I NAZWISKO		PODPIS			
Gmina Miasto Tomaszów Mazowiecki ul. POW 10/16, 97-200 Tomaszów Mazowiecki		projektant		mgr inż. WITOLD PIOTROWSKI		141/01/DUW			
		sprawdzający		inż. KRZYSZTOF JASIŃSKI		150/DOŚ/13			
NAZWA I ADRES OBIEKTU		JEDNOSTKA PROJEKTOWA		NR RYSUNKU		REWIZJA	STADIUM	DATA	ARKUSZ
Budowa schroniska dla bezdomnych zwierząt ul. Henrykowska 2/4, dz. nr 6/3, 6/8, obręb nr 5, Tomaszów Mazowiecki		S I E R G I E J studio a r c h i t e k t u r y tel/fax +48.71.332.62.30 mobile +48. 604.539.771 email studio@siergiejstudio.pl biuro ul. Puszczykowska 11 lok 1, 50-559 Wrocław		1524-PW-IE-S04		A	PB	10.2016	2 / 3
				TYTUŁ RYSUNKU/		SCHEMAT ROZDZIELNICY BOKSÓW OGÓLNYCH - RB2			



Rozdzielnica RB2 nacienna IP43;
drzwi metalowe;
wyjście kabli od góry;

INWESTOR		INST. ELEKTRYCZNE		IMIĘ I NAZWISKO		PODPIS			
Gmina Miasto Tomaszów Mazowiecki ul. POW 10/16, 97-200 Tomaszów Mazowiecki		projektant		mgr inż. WITOLD PIOTROWSKI 141/01/DUW					
		sprawdzający		inż. KRZYSZTOF JASIŃSKI 150/DOŚ/13					
NAZWA I ADRES OBIEKTU		JEDNOSTKA PROJEKTOWA		NR RYSUNKU		REWIZJA	STADIUM	DATA	ARKUSZ
Budowa schroniska dla bezdomnych zwierząt ul. Henrykowska 2/4, dz. nr 6/3, 6/8, obręb nr 5, Tomaszów Mazowiecki		S I E R G I E J s t u d i o a r c h i t e k t u r y tel/fax +48.71.332.62.30 mobile +48. 604.539.771 email studio@siergiejstudio.pl biuro ul. Puszczkowska 11 lok 1, 50-559 Wrocław		1524-PW-IE-S04		A	PB	10.2016	3 / 3
				TYTUŁ RYSUNKU/		SCHEMAT ROZDZIELNICY BOKSÓW OGÓLNYCH - RB2			



UKŁAD TN-S
SAMOCZYNNNE WYŁĄCZENIE ZASILANIA

Nr obwodu	Z1	Z2	Z3	Z4
Nazwa	zasilanie z RAK	zabezpieczenie przepięciowe	sygnalizacja napięcia	gniazdo serwisowe
Moc [kW]		--	--	--
Typ przewodu	wg schem	4xLgY/LgYzo	LgY	LgY
Przekrój [mm ²]	RAK	25/16	4x1,5	3x2,5

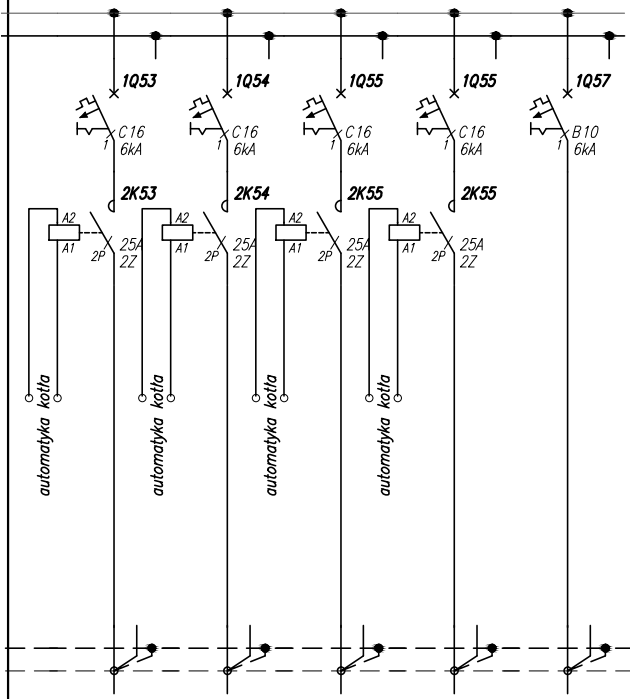
1
oświetlenie kotłownia
0,2
YDYzo
3x1,5/4x2,5

31	32	33	34	35
Gniazda 3-fazowe kotłownia	Gniazda kotłownia	wentylator W12 (sterownik)	rezerwa	rezerwa
2,0	0,5	0,1		
YDYzo	YDYzo	YDYzo		
5x2,5	3x2,5	3x2,5		

51	52
K-1 Kocioł gazowy	K-2 Kocioł gazowy
0,2	0,2
YDYzo	YDYzo
3x2,5	3x2,5

INWESTOR		INST. ELEKTRYCZNE		IMIĘ I NAZWISKO		PODPIS			
Gmina Miasto Tomaszów Mazowiecki ul. POW 10/16, 97-200 Tomaszów Mazowiecki		projektant		mgr inż. WITOLD PIOTROWSKI		141/01/DUW			
		sprawdzający		inż. KRZYSZTOF JASIŃSKI		150/DOŚ/13			
NAZWA I ADRES OBIEKTU		JEDNOSTKA PROJEKTOWA		NR RYSUNKU		REWIZJA	STADIUM	DATA	ARKUSZ
Budowa schroniska dla bezdomnych zwierząt ul. Henrykowska 2/4, dz. nr 6/3, 6/8, obręb nr 5, Tomaszów Mazowiecki		S I E R G I E J studio a r c h i t e k t u r y tel/fax +48.71.332.62.30 mobile +48. 604.539.771 email studio@siergiejstudio.pl biuro ul. Puszczykowska 11 lok 1, 50-559 Wrocław		1524-PW-IE-S07		A	PB	10.2016	1 / 2
				TYTUŁ RYSUNKU/		SCHEMAT ROZDZIELNICY KOTŁOWNI - RK			

1	2	3	4	5	6	7	8	9	10	11	12	13	14	15	16	17	18
---	---	---	---	---	---	---	---	---	----	----	----	----	----	----	----	----	----



Rozdzielnica RK naścienna IP43;
drzwi metalowe;
wyjscie kabli od góry;

53	54	55	55	57
PCO Pompa obiegowa c.o.	PCT Pompa obiegowa c.t.	PCWU Pompa ładująca c.w.u.	PCYR1 Pompa obiegowa cyrk. c.w.u	centrala detekcji gazu SDG1
0,25	0,25	0,1	0,1	0,1
YDYzo	YDYzo	YDYzo	YDYzo	YDYzo
3x2,5	3x2,5	3x2,5	3x2,5	3x1,5

INWESTOR		INST. ELEKTRYCZNE		IMIĘ I NAZWISKO		PODPIS			
Gmina Miasto Tomaszów Mazowiecki ul. POW 10/16, 97-200 Tomaszów Mazowiecki		projektant		mgr inż. WITOLD PIOTROWSKI 141/01/DUW					
		sprawdzający		inż. KRZYSZTOF JASIŃSKI 150/DOŚ/13					
NAZWA I ADRES OBIEKTU		JEDNOSTKA PROJEKTOWA		NR RYSUNKU		REWIZJA	STADIUM	DATA	ARKUSZ
Budowa schroniska dla bezdomnych zwierząt ul. Henrykowska 2/4, dz. nr 6/3, 6/8, obręb nr 5, Tomaszów Mazowiecki		S I E R G I E J s t u d i o <small>a r c h i t e k t u r y</small> tel/fax +48.71.332.62.30 mobile +48. 604.539.771 email studio@siergiejstudio.pl biuro ul. Puszczykowska 11 lok 1, 50-559 Wrocław		1524-PW-IE-S07		A	PB	10.2016	2 / 2
				TYTUŁ RYSUNKU/		SCHEMAT ROZDZIELNICY KOTŁOWNI - RK			