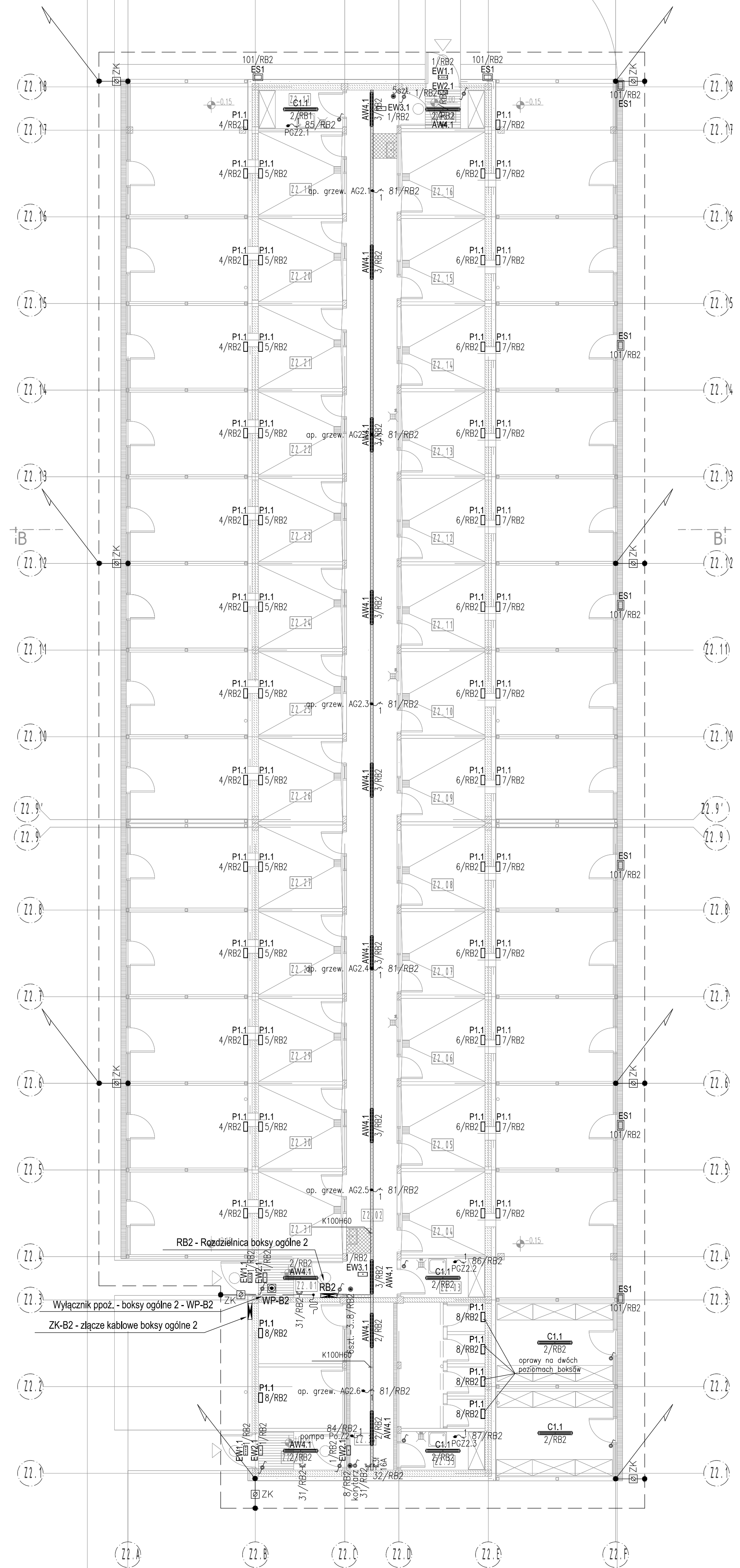


LEGENDA OPRAW OŚWIETLENIOWYCH	
Symbol w projekcie	Wyszczególnienie
A1.1	Oprawa świetłkowska 2xT8 36W ze statecznikiem elektronicznym, nastropowa, 1282x175x60, IP44. OBUDOWA: blacha stalowa, lakierowana; DYFUZOR: PC, opalowy
AW1.1	Oprawa świetłkowska 2xT8 36W ze statecznikiem elektronicznym, nastropowa, 1282x175x60, IP44. OBUDOWA: blacha stalowa, lakierowana; DYFUZOR: PC, opalowy Awaryjna, 1-godzinny czas podtrzymania, z autotestem
A2.1	Oprawa świetłkowska 2xT8 18W ze statecznikiem elektronicznym, nastropowa, 672x175x60, IP44. OBUDOWA: blacha stalowa, lakierowana; DYFUZOR: PC, opalowy
A3.1	Oprawa świetłkowska 2xT8 58W ze statecznikiem elektronicznym, nastropowa, 1582x175x60, IP44. OBUDOWA: blacha stalowa, lakierowana; DYFUZOR: PC, opalowy
AW1.2	Oprawa świetłkowska 2xT8 58W ze statecznikiem elektronicznym, nastropowa, 1582x175x60, IP44. OBUDOWA: blacha stalowa, lakierowana; DYFUZOR: PC, opalowy Awaryjna, 1-godzinny czas podtrzymania, z autotestem
B1.1	Oprawa świetłkowska 4xT5 14W ze statecznikiem elektronicznym, montowana w sufitach podwieszanych, modułowych lub kartonowo-gipsowych, 596x596x56, IP54, OBUDOWA PC, biały; RASTER lamelkowy, PC, metalizowany
AW2.1	Oprawa świetłkowska 4xT5 14W ze statecznikiem elektronicznym, montowana w sufitach podwieszanych, modułowych lub kartonowo-gipsowych, 596x596x56, IP54, OBUDOWA PC, biały; RASTER lamelkowy, PC, metalizowany Awaryjna, 1-godzinny czas podtrzymania, z autotestem
C1.1	Oprawa świetłkowska 2xT8 36W ze statecznikiem elektronicznym, nastropowa lub zwieszana, 1287x129x136, IP65. OBUDOWA: poliwęglan w kolorze szarym; DYFUZOR: poliwęglan, przezroczysty, ODBLYŚNIK: blacha stalowa lakierowana na biało
AW4.1	Oprawa świetłkowska 2xT8 36W ze statecznikiem elektronicznym, nastropowa lub zwieszana, 1287x129x136, IP65. OBUDOWA: poliwęglan w kolorze szarym; DYFUZOR: poliwęglan, przezroczysty, ODBLYŚNIK: blacha stalowa lakierowana na biało Awaryjna, 1-godzinny czas podtrzymania, z autotestem
D1.1	Oprawa świetłkowska 4xT8 18W ze statecznikiem elektronicznym, dostropowa lub montowana na ruszcie, 597x597x95, IP20. OBUDOWA: blacha stalowa, lakierowana; DYFUZOR: opalowy lub mikropyramatyczny RASTER: aluminiowy, paraboliczny lub prosty
E1.1	Oprawa typu downlight 2 x TC-DEL 26 W ze statecznikiem elektronicznym, montowana w sufitach podwieszanych, modułowych lub kartonowo-gipsowych, 4240, IP20 OBUDOWA: blacha stalowa, ozdobny pierścień z tworzywa sztucznego, kolor biały DYFUZOR: pryzmatyczny; ODBLYŚNIK: aluminiowy, blyszczący, fasetonowy
AW5.1	Oprawa typu downlight 2 x TC-DEL 26 W ze statecznikiem elektronicznym, montowana w sufitach podwieszanych, modułowych lub kartonowo-gipsowych, 4240, IP20 OBUDOWA: blacha stalowa, ozdobny pierścień z tworzywa sztucznego, kolor biały DYFUZOR: pryzmatyczny; ODBLYŚNIK: aluminiowy, blyszczący, fasetonowy Awaryjna, 1-godzinny czas podtrzymania, z autotestem
P1.1	Oprawa typu plafoniera do nadbudowania, IP65 oprawa oświetlenia ewakuacyjnego LED 1,2W 356x156x60, natynkowa, szczelna IP65, z piktogramem, z autotestem, 1 godz. czas podtrzymania
EW2.1	OBUDOWA: tworzywo sztuczne DYFUZOR: tworzywo, przezroczyste AKUMULATOR: hermetyczne, bezobsługowe, z układem automatycznego ładowania, zabezpieczone przed całkowitym rozładowaniem
EW3.1	Dwustronna oprawa oświetlenia ewakuacyjnego LED 1,2W 356x156x235, natynkowa, szczelna IP65, z piktogramem, z autotestem, 1 godz. czas podtrzymania OBUDOWA: tworzywo sztuczne DYFUZOR: tworzywo, opalowe AKUMULATOR: hermetyczne, bezobsługowe, z układem automatycznego ładowania, zabezpieczone przed całkowitym rozładowaniem

	Uziom otokowy bednarka FeZn 30x4
	Złącze kontrolne
	Połączenie spawane
	Przewód odprowadzający drut FeZn Ø=8mm
	Połączenia wyprowadzone do szyn wyrównawczych i urządzeń



LEGENDA		
ZESTAWIENIE POWIERZCHNI- Budynek Z2 (boksy ogólne)		
Nr	Nazwa pomieszczenia	Powierzchnia [m ²]
Z2.01	Wiatrołap	4,4
Z2.02	Korytarz manipulacyjny	82,9
Z2.03	Pom. do przechowywania środków dezynf.	4,4
Z2.04	Boks ogólny	9,6
Z2.05	Boks ogólny	9,6
Z2.06	Boks ogólny	9,6
Z2.07	Boks ogólny	9,6
Z2.08	Boks ogólny	9,6
Z2.09	Boks ogólny	9,6
Z2.10	Boks ogólny	9,6
Z2.11	Boks ogólny	9,6
Z2.12	Boks ogólny	9,6
Z2.13	Boks ogólny	9,6
Z2.14	Boks ogólny	9,6
Z2.15	Boks ogólny	9,6
Z2.16	Boks ogólny	9,6
Z2.17	Pom. porządkowe	4,4
Z2.18	Wiatrołap	4,4
Z2.19	Boks ogólny	9,6
Z2.20	Boks ogólny	9,6
Z2.21	Boks ogólny	9,6
Z2.22	Boks ogólny	9,6
Z2.23	Boks ogólny	9,6
Z2.24	Boks ogólny	9,6
Z2.25	Boks ogólny	9,6
Z2.26	Boks ogólny	9,6
Z2.27	Boks ogólny	9,6
Z2.28	Boks ogólny	9,6
Z2.29	Boks ogólny	9,6
Z2.30	Boks ogólny	9,6
Z2.31	Boks ogólny	9,6
Z2.32	Wiatrołap	4,4
Z2.33	Pom. porządkowe	4,4
Z2.34	Szczelnia	41,7
RAZEM		400,6

LEGENDA:	
	Projektowana rozdzielnica elektryczna
	RAK - rozdzielnica budynku administracji i kwarantanny
	RO - rozdzielnica budynku obsługowego
	RB1 - rozdzielnica boksy ogólne 1
	RB2 - rozdzielnica boksy ogólne 2
	RK - rozdzielnica kotłowni
	Rozdzielnica elektryczna poza opracowaniem
	Szyna wyrównawcza
	PW Połączenie wyrównawcze
	Gniazda wtyczkowe pojedyncze 230V 2P+Z IP20
	Gniazda wtyczkowe pojedyncze 230V 2P+Z IP44
	Gniazda wtyczkowe podwójne 230V 2P+Z IP20
	Dwa gniazda wtyczkowe 230V 2P+Z IP44
	Gniazda wtyczkowe 3-fazowe 3P+Z+N 400V IP44
	Gniazda wtyczkowe 3-fazowe IP44 3P+Z+N 400V IP44 z wyłącznikiem serwisowym; od gniazda do urządzenia przewód giętki
	Wypust zasilający (1-1 fazowy; 3f-3 fazowy)
	R45 Gniazda internetowe i telefoniczne
	Kamera bullet FHD
	Korytko kablowe z przegrodą (inst.elekt./telet.) (DK - dolna krawędź)
	Wyłącznik oświetleniowy pojedynczy
	Wyłącznik oświetleniowy pojedynczy IP44
	Wyłącznik oświetleniowy świecnikowy
	Wyłącznik oświetleniowy schodowy
	Wyłącznik oświetleniowy schodowy podwójny
	Wyłącznik oświetleniowy krzyżowy
	Przycisk oświetleniowy
	Przycisk oświetleniowy IP44
	Czujka ruchu

Ostateczną lokalizację osprzętu przed montażem ustalić z przedstawicielem Inwestora i Użytkownika

UWAGI [zgodnie z częścią opisową]

A Wersja podstawowa 2016-11

Wersja Opis Data

S I E R G I E J

s t u d i o

architekci

tel/fax +48.71.332.62.30
mobile +48.604.539.771
email studio@siergiejstudio.pl
biuro; siedziba ul. Paszczykowska 11 lok. 1, 50-559 Wrocław

Gmina Miasto Tomaszów Mazowiecki
ul. POW 10/16, 97-200 Tomaszów Mazowiecki

Budowa chroniona dla bezdomnych zwierząt w Tomaszowie Mazowieckim
dz. nr 6/3, 6/6, 6/8, obręb nr 5, 97-200 Tomaszów Mazowiecki

główny projektant / numer uprawnień: podprojektant:
MGR INZ. WITOLD PIOTROWSKI 141/01/DUW

projektant:
INZ. KRZYSZTOF JASIŃSKI 150/DOŚ/13

branża: Elektryczna
numer rysunku: 594x594
skala: 1:100
data: 2016-11

nazwa rysunku:
RZUT PARTERU_BUDYNEK Z2
Plan instalacji elektrycznych i teletechnicznych

numer projektu: 1524
stan: PB
branża: IE
numer rysunku: R6
wersja: A