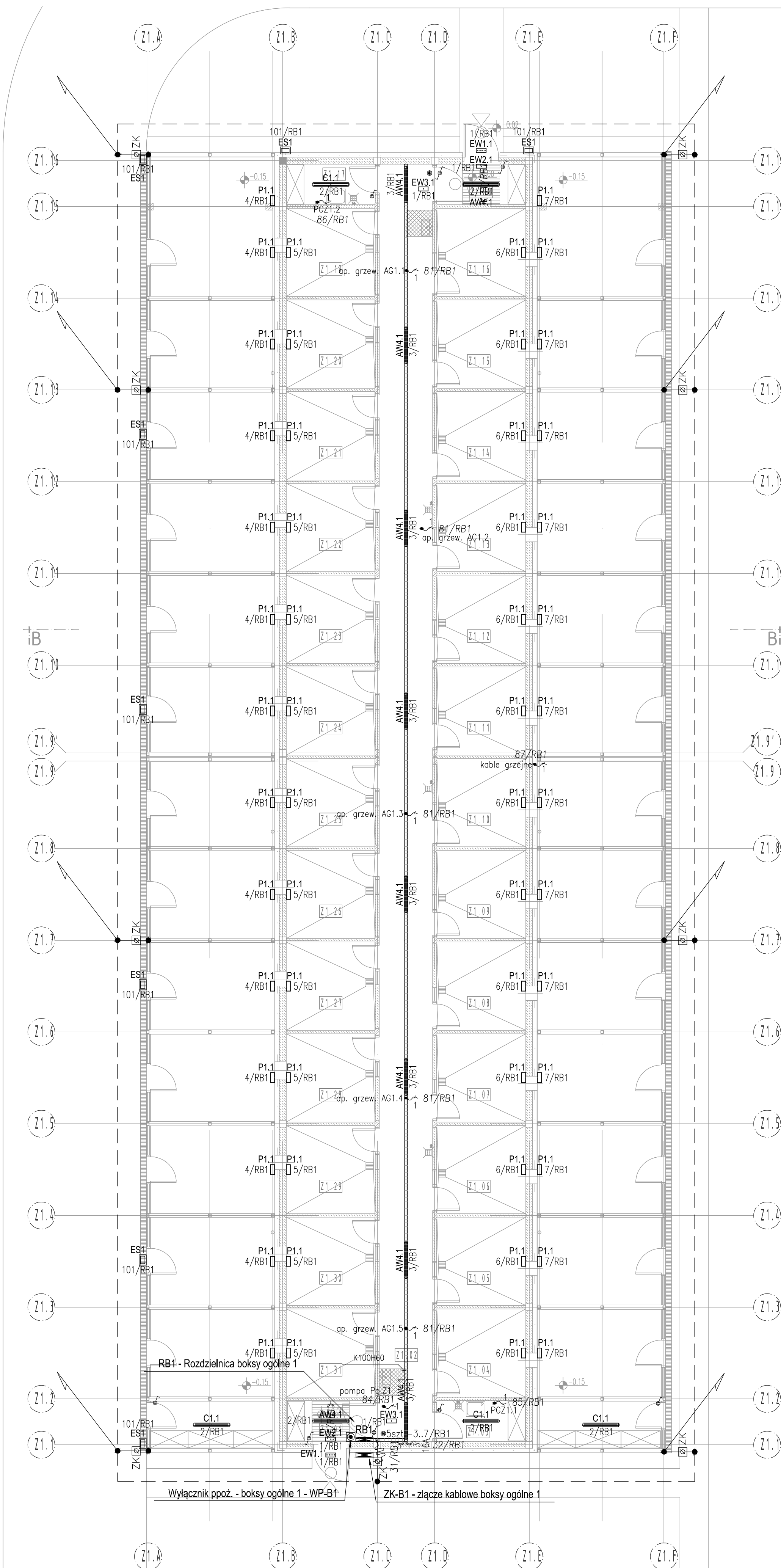


LEGENDA OPRAW OŚWIETLENIOWYCH	
Symbol w projekcie	Wyszczególnienie
A1.1	Oprawa świetłkowska 2xT8 36W ze statecznikiem elektronicznym, nastropowa, 1282x175x60, IP44 OBUDOWA: blacha stalowa, lakierowana; DYFUZOR: PC, opalowy
AW1.1	Oprawa świetłkowska 2xT8 36W ze statecznikiem elektronicznym, nastropowa, 1282x175x60, IP44. OBUDOWA: blacha stalowa, lakierowana; DYFUZOR: PC, opalowy Awaryjna, 1-godzinny czas podtrzymania, z autotestem
A2.1	Oprawa świetłkowska 2xT8 18W ze statecznikiem elektronicznym, nastropowa, 672x175x60, IP44. OBUDOWA: blacha stalowa, lakierowana; DYFUZOR: PC, opalowy
A3.1	Oprawa świetłkowska 2xT8 58W ze statecznikiem elektronicznym, nastropowa, 1582x175x60, IP44. OBUDOWA: blacha stalowa, lakierowana; DYFUZOR: PC, opalowy
AW1.2	Oprawa świetłkowska 2xT8 58W ze statecznikiem elektronicznym, nastropowa, 1582x175x60, IP44. OBUDOWA: blacha stalowa, lakierowana; DYFUZOR: PC, opalowy Awaryjna, 1-godzinny czas podtrzymania, z autotestem
B1.1	Oprawa świetłkowska 4xT5 14W ze statecznikiem elektronicznym, montowana w sufitach podwieszanych, modułowych lub kartonowo-gipsowych, 596x596x56, IP54, OBUDOWA PC, biały; RASTER lamelkowy, PC, metalizowany
AW2.1	Oprawa świetłkowska 4xT5 14W ze statecznikiem elektronicznym, montowana w sufitach podwieszanych, modułowych lub kartonowo-gipsowych, 596x596x56, IP54, OBUDOWA PC, biały; RASTER lamelkowy, PC, metalizowany Awaryjna, 1-godzinny czas podtrzymania, z autotestem
C1.1	Oprawa świetłkowska 2xT8 36W ze statecznikiem elektronicznym, nastropowa lub zwieszana, 1287x129x136, IP65. OBUDOWA: poliwęglan w kolorze szarym; DYFUZOR: poliwęglan, przezroczysty, ODBLYŚNIK: blacha stalowa lakierowana na biało
AW4.1	Oprawa świetłkowska 2xT8 36W ze statecznikiem elektronicznym, nastropowa lub zwieszana, 1287x129x136, IP65. OBUDOWA: poliwęglan w kolorze szarym; DYFUZOR: poliwęglan, przezroczysty, ODBLYŚNIK: blacha stalowa lakierowana na biało Awaryjna, 1-godzinny czas podtrzymania, z autotestem
D1.1	Oprawa świetłkowska 4xT8 18W ze statecznikiem elektronicznym, dostropowa lub montowana na ruszce, 597x597x95, IP20. OBUDOWA: blacha stalowa, lakierowana; DYFUZOR: opalowy lub mikropryzmatyczny RASTER: aluminiowy, paraboliczny lub prosty
E1.1	Oprawa typu downlight 2 x TC-DEL 26 W ze statecznikiem elektronicznym, montowana w sufitach podwieszanych, modułowych lub kartonowo-gipsowych, ϕ 240, IP20 OBUDOWA: blacha stalowa, ozdobny pierścień z tworzywa sztucznego, kolor biały DYFUZOR: pryzmatyczny; ODBLYŚNIK: aluminiowy, blyszczący, fasetonowy
AW5.1	Oprawa typu downlight 2 x TC-DEL 26 W ze statecznikiem elektronicznym, montowana w sufitach podwieszanych, modułowych lub kartonowo-gipsowych, ϕ 240, IP20 OBUDOWA: blacha stalowa, ozdobny pierścień z tworzywa sztucznego, kolor biały DYFUZOR: pryzmatyczny; ODBLYŚNIK: aluminiowy, blyszczący, fasetonowy Awaryjna, 1-godzinny czas podtrzymania, z autotestem
P1.1	Oprawa typu plafoniera do nabudowania, IP65 oprawa oświetlenia ewakuacyjnego LED 1,2W 356x156x60, natynkowa, szczelna IP65, z piktogramem, z autotestem, 1 godz. czas podtrzymania
EW2.1	OBUDOWA: tworzywo sztuczne DYFUZOR: tworzywo, przezroczyste AKUMULATOR: hermetyczne, bezobsługowe, z układem automatycznego ładowania, zabezpieczone przed całkowitym rozładowaniem
EW3.1	Dwustronna oprawa oświetlenia ewakuacyjnego LED 1,2W 356x156x235, natynkowa, szczelna IP65, z piktogramem, z autotestem, 1 godz. czas podtrzymania OBUDOWA: tworzywo sztuczne DYFUZOR: tworzywo, opalowe AKUMULATOR: hermetyczne, bezobsługowe, z układem automatycznego ładowania, zabezpieczone przed całkowitym rozładowaniem

—	Uziom otokowy bednarka FeZn 30x4
ZK	Złącze kontrolne
●	Połączenie spawane
↘	Przewód odprowadzający drut FeZn ϕ =8mm
↘	Połączenia wprowadzone do szyn wyrównawczych i urządzeń



LEGENDA

ZESTAWIENIE POWIERZCHNI- Budynek Z1 (boksy ogólne)		
Nr	Nazwa pomieszczenia	Powierzchnia [m ²]
Z1.01	Wiatrołap	4,4
Z1.02	Korytarz manipulacyjny	82,9
Z1.03	Pom. porządkowe	4,4
Z1.04	Boksy ogólne	9,6
Z1.05	Boksy ogólne	9,6
Z1.06	Boksy ogólne	9,6
Z1.07	Boksy ogólne	9,6
Z1.08	Boksy ogólne	9,6
Z1.09	Boksy ogólne	9,6
Z1.10	Boksy ogólne	9,6
Z1.11	Boksy ogólne	9,6
Z1.12	Boksy ogólne	9,6
Z1.13	Boksy ogólne	9,6
Z1.14	Boksy ogólne	9,6
Z1.15	Boksy ogólne	9,6
Z1.16	Boksy ogólne	9,6
Z1.17	Pom. porządkowe	4,4
Z1.18	Wiatrołap	4,4
Z1.19	Boksy ogólne	9,6
Z1.20	Boksy ogólne	9,6
Z1.21	Boksy ogólne	9,6
Z1.22	Boksy ogólne	9,6
Z1.23	Boksy ogólne	9,6
Z1.24	Boksy ogólne	9,6
Z1.25	Boksy ogólne	9,6
Z1.26	Boksy ogólne	9,6
Z1.27	Boksy ogólne	9,6
Z1.28	Boksy ogólne	9,6
Z1.29	Boksy ogólne	9,6
Z1.30	Boksy ogólne	9,6
Z1.31	Boksy ogólne	9,6
RAZEM		350,1

LEGENDA:

- Projektowana rozdzielnica elektryczna
- RAK – rozdzielnica budynku administracji i kwarantanny
- RO – rozdzielnica budynku obsługowego
- RB1 – rozdzielnica boksy ogólne 1
- RB2 – rozdzielnica boksy ogólne 2
- RK – rozdzielnica kotłowni
- Rozdzielnica elektryczna poza opracowaniem
- Szyna wyrównawcza
- PW Połączenie wyrównawcze
- Gniazda wtyczkowe pojedyncze 230V 2P+Z IP20
- Gniazda wtyczkowe pojedyncze 230V 2P+Z IP44
- Gniazda wtyczkowe podwójne 230V 2P+Z IP20
- Gniazda wtyczkowe podwójne 230V 2P+Z IP44
- Dwa gniazda wtyczkowe 230V 2P+Z IP44
- Gniazda wtyczkowe 3-fazowe 3P+Z+N 400V IP44
- Gniazda wtyczkowe 3-fazowe IP44 3P+Z+N 400V IP44 z wyłącznikiem serwisowym, od gniazda do urządzenia przewód giętki
- Wypust zasilający (1–1 fazowy; 3f–3 fazowy)
- Gniazda internetowe i telefoniczne
- Kamera bullet FHD
- Korytka kablowe z przegrodą (inst.eletr./telet.) (DK – dolna krawędź)
- Wyłącznik oświetleniowy pojedynczy
- Wyłącznik oświetleniowy pojedynczy IP44
- Wyłącznik oświetleniowy świecznikowy
- Wyłącznik oświetleniowy schodowy
- Wyłącznik oświetleniowy schodowy podwójny
- Wyłącznik oświetleniowy krzyżowy
- Przycisk oświetleniowy
- Przycisk oświetleniowy IP44
- Czujka ruchu

Ostateczną lokalizację osprzętu przed montażem ustalić z przedstawicielem Inwestora i Użytkownika

UWAGI [zgodnie z częścią opisową]

A	Wersja podstawowa	2016-11
Wersja	Opis	Data

S I E R G I E J
s t r u k t u r o

tel./fax +48.71.332.62.30
mobile +48. 604.539.771
email studio@siestudio.pl
biuro; siedziba ul. Puszczykowska 11 lok. 1, 50-559 Wrocław

inwestor: Gmina Miasto Tomaszów Mazowiecki
ul. POW 10/16, 97-200 Tomaszów Mazowiecki

inżynier: Budowa schroniska dla bezdomnych zwierząt w Tomaszowie Mazowieckim
dz. nr 6/3, 6/6, 6/8, obręb nr 5, 97-200 Tomaszów Mazowiecki

główny projektant / numer uprawnień: podpisz:
MGR INŻ. WITOLD PIOTROWSKI 141/01/DUW

projektant: INŻ. KRZYSZTOF JASIŃSKI 150/DOŚ/13

branża:	format:	skala:	data:
ELEKTRYCZNA	594x594	1:100	2016-11

nazwa rysunku: RZUT PARTERU_BUDYNEK Z1

Plan instalacji elektrycznych i teletechnicznych

numer projektu: stadium: branża: numer rysunku: wersja:

1524 - PB - IE - R4 - A