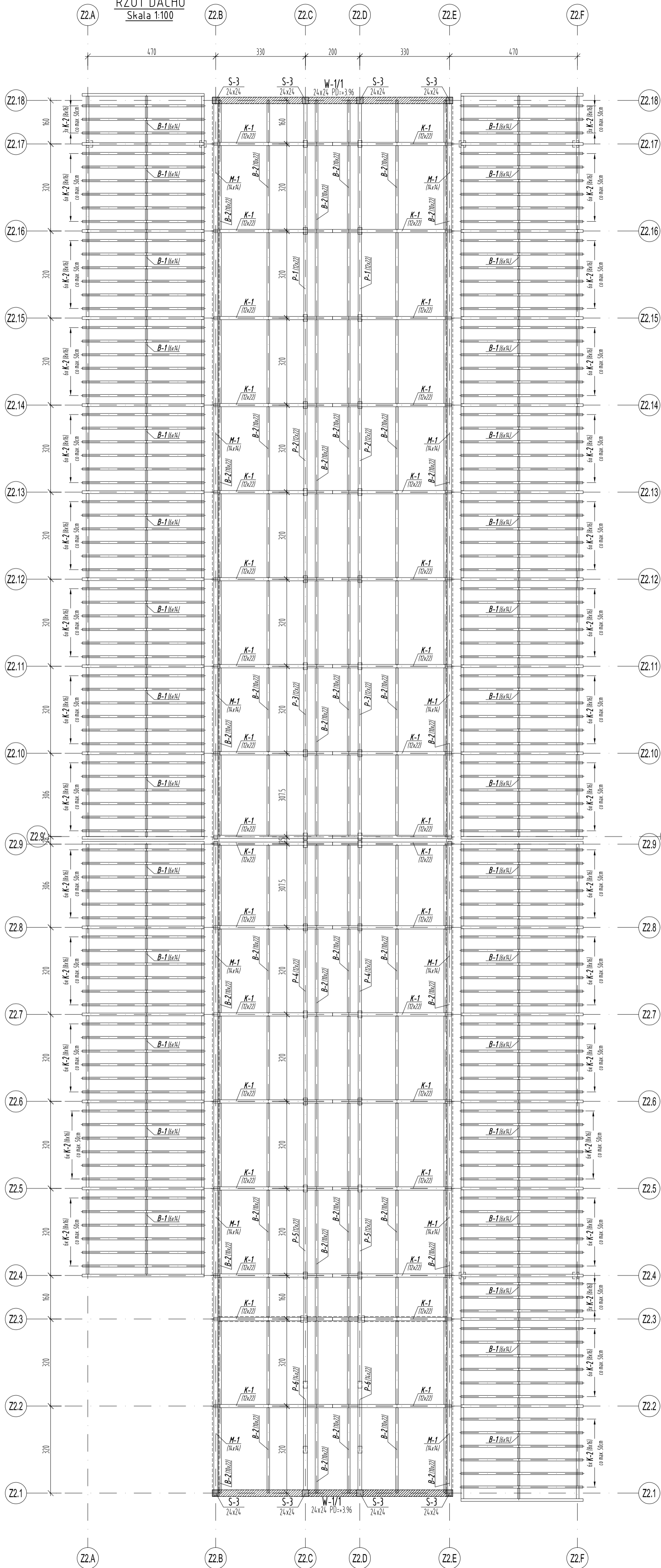


RZUT DACHU
Skala 1:100



UWAGI:
BETON C30/37 (B37)
STAL B51500 (AIII-N)

Ofulina min:
2,5cm - Stupy, Belki, Wieńce, Stropy

STAL KSZTAŁTOWA S235JR
DREWNO C27

1. Elementy drewniane stykające się z elementami murowanymi i żelbetowymi należy odizolować papą zgodnie ze sztuką budowlaną
2. Murłaty kotwić co 100 cm kotwami łukowymi M12 umieszczonymi uprzednio w wieńcu i belkach
3. Rysunek rozpatrywać z rysunkami konstrukcji i arch.
4. Zabezpieczyć elementy drewniane wg opisu technicznego
5. Elementy stalowe zabezpieczyć antykorozyjnie powłokami malarskimi
6. Wszystkie elementy instalacyjne podwieszać do elementów konstrukcji nośnej dachu

±0,00 = +158,80 m n.p.m

UWAGI [zgodnie z częścią opisową]

A	Wersja podstawowa	2016-11
Wersja	Opis	Data
S I E R G I E J		
s t u d i o		
a r c h i t e k t u r a		
tel/fax		+48.71.332.62.30
mobile		+48. 604.539.771
email		studio@siergiejstudio.pl
biuro: sfiedzba		ul. Puszczkowska 11 lok 1, 30-539 Wrocław
inwestor:	Gmina Miasto Tomaszów Mazowiecki	
	ul. POW 10/16, 97-200 Tomaszów Mazowiecki	
temat:	Budowa schroniska dla bezdomnych zwierząt w Tomaszowie Mazowieckim	
	dz. nr 6/3, 6/8, obręb nr 5, 97-200 Tomaszów Mazowiecki	
główny projektant / numer uprawnień:	MGR INŻ. ARCH. GRZEGORZ SIERGIEJ 01/03/OOIA	podpisy:
projektant:	MGR INŻ. ŁUKASZ ZIMNY 236/DOŚ/11	
sprawczy/proj:	MGR INŻ. TOMASZ DZIADKOWIEC 196/DOŚ/12	
opracowanie:	MGR INŻ. MAŁGORZATA WALICZEK	
branża:	format:	skala:
KONSTRUKCJA	400x594	1:100
data:	2016-11	
numer projektu	stadium	branża
1524	PB - K - 09	- A