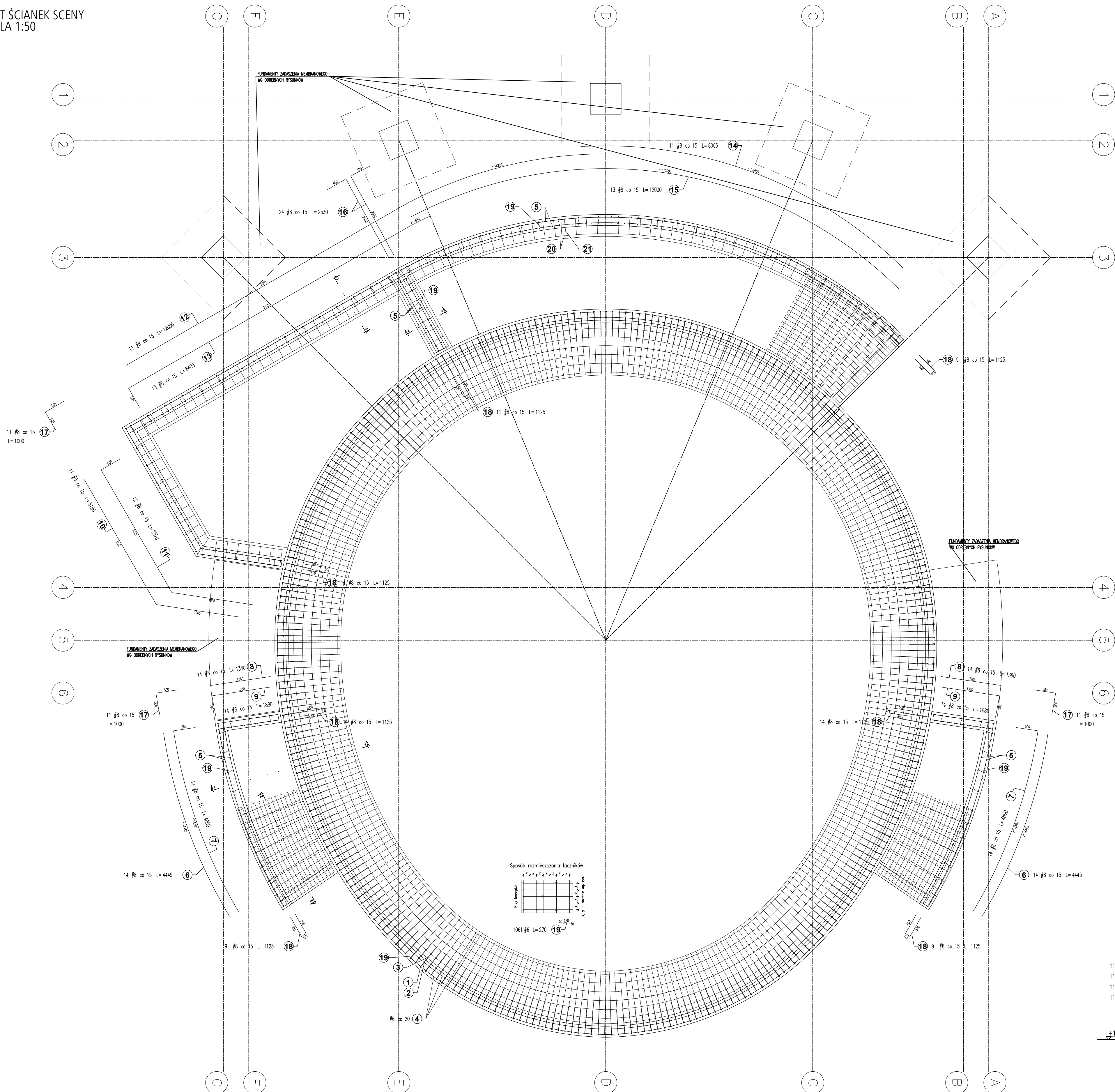
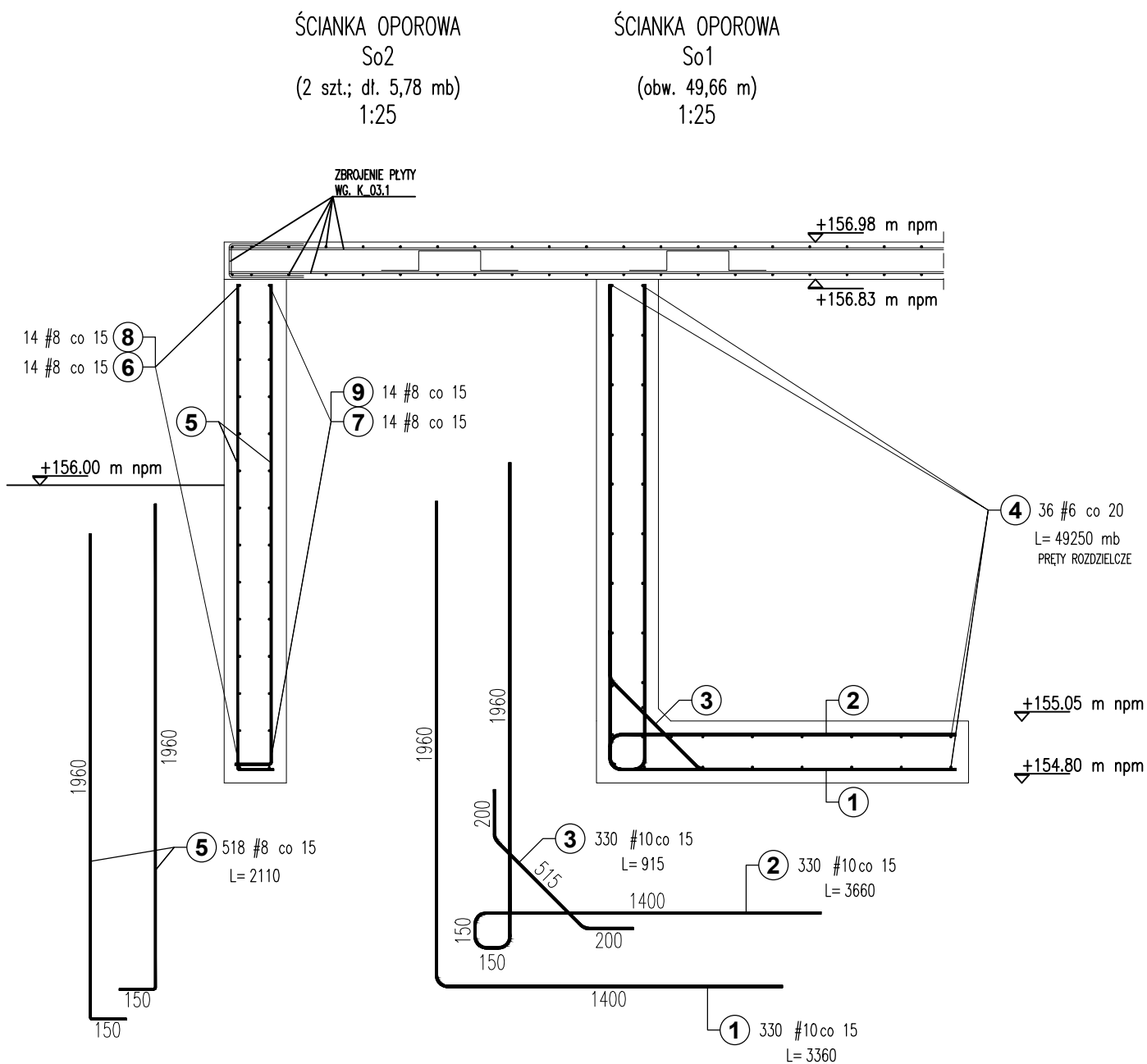


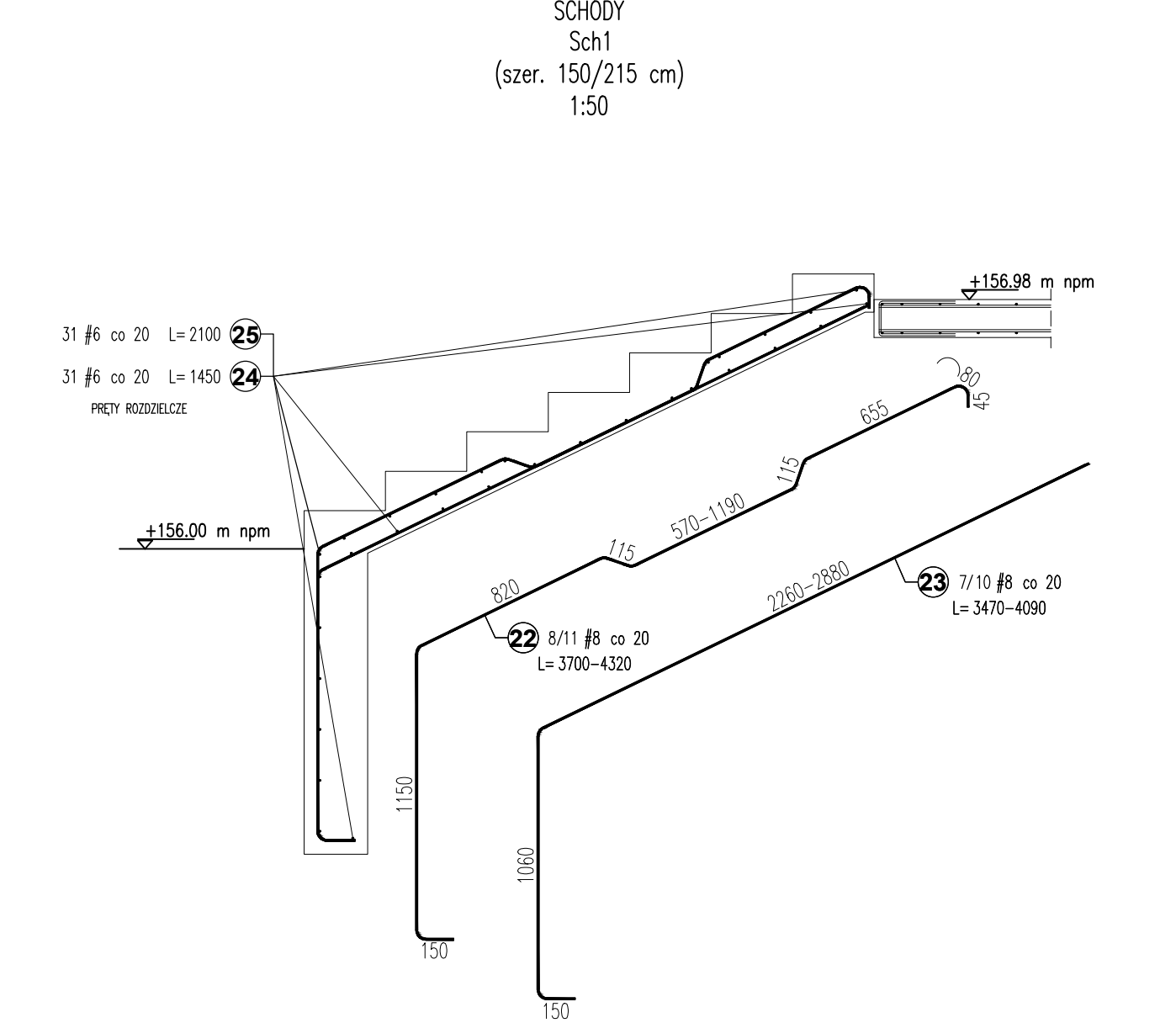
RZUT ŚCIANEK SCENY
SKALA 1:50



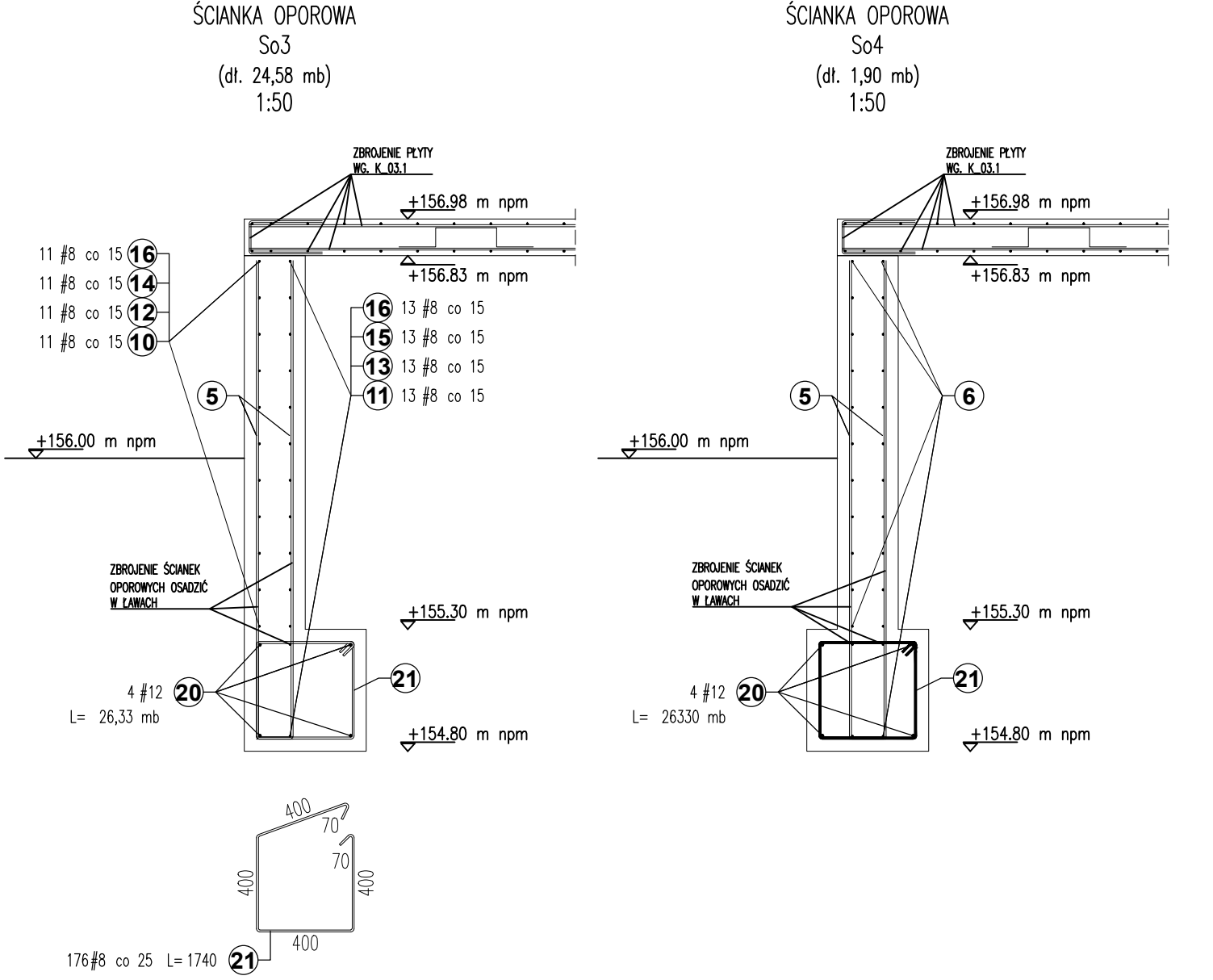
PRZĘKROJ 1-1



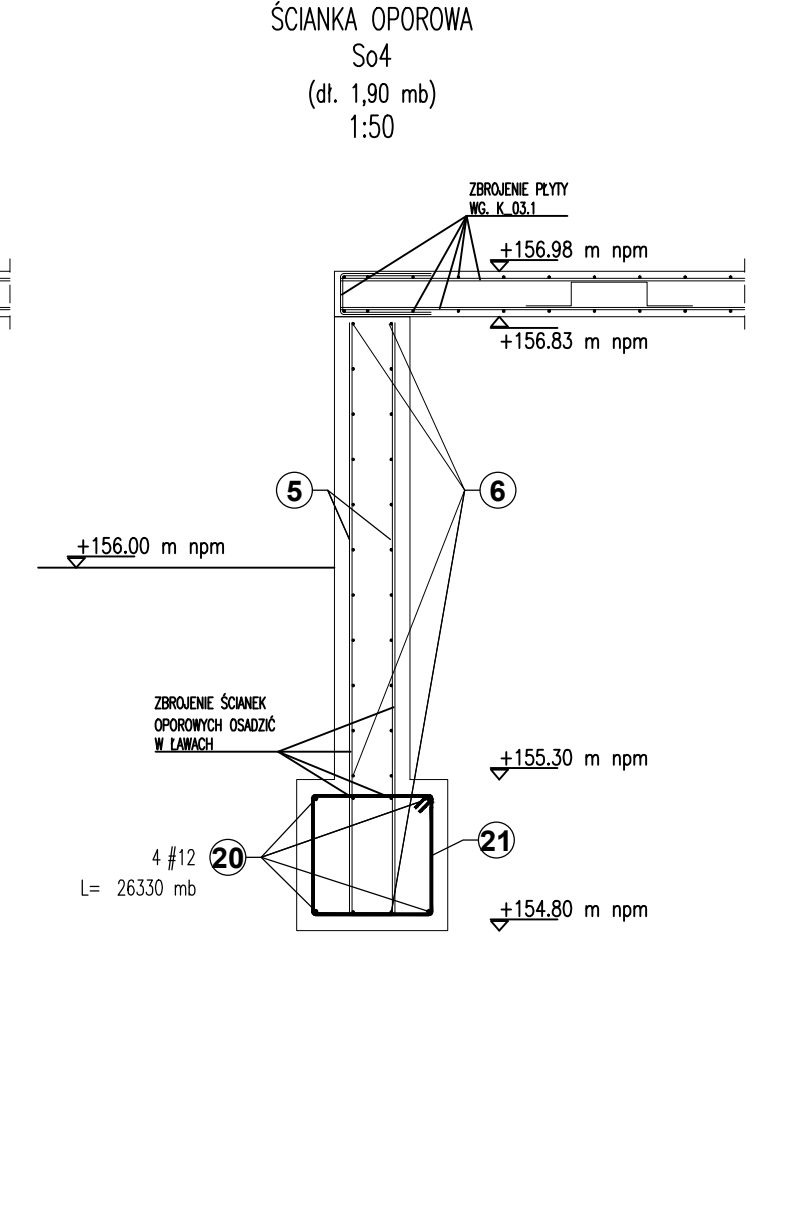
PRZĘKROJ 2-2



PRZĘKROJ 3-3



PRZĘKROJ 4-4



- UMIŁ:
- WYKONAWCA PRZED PRZYSTĄPIENIEM DO ROBÓT ZOBOWIĄZANY JEST DO ZAPOZNANIA SIĘ ZE WSTĘPNĄ DOKUMENTACJĄ BRANŻOWĄ I BUDOWLANĄ.
 - WISZELKIE ZMIANY, KTÓRE WYKONAWCA ZDECYDUJE SIĘ WPROWADZIĆ, RÓWNIEŻ TE KTÓRE SŁUŻĄ JEDYNE ZMIANIE TECHNOLOGII POWINNY BYĆ PRZEDSTAWIONE NADZOROWI AUTORSKIEMU.
 - OBÓR DWA WYKOPU POWINNY BYĆ WYKONYWANE PRZECIWNIE DO DZIENIA BUDOWY.
 - WYKOP FUNDAMENTOWY WYKONAĆ ZGODNIE Z OPISEM TECHNICZNYM.
 - FUNDAMENTY WYKONAĆ NA WĄSKIEJ BETONU PODKADOWEJ C8/10(B10).
 - PODSTAWY FUNDAMENTOWE NA RZEDNEJ 154,80 (min. 1,2m PONIEŻ TERENU WOKÓŁ BUDYNKU).
 - PODSTAWA WYSOKOŚĆ ŁAW FUNDAMENTOWYCH WYNOŚ 50 cm; WIERZCH ŁAWY NA RZEDNEJ 155,30.
 - WYSTAWIĆ ZBRUJENIE SCIAN FUNDAMENTOWYCH Z ŁAW.
 - OTULENIE ZBRUJENIA:
 - PEŁTY SCENY: 1,5 cm
 - W ŚCIANACH FUNDAMENTOWYCH: OBUSTRONIE 5,0 cm
 - W FUNDAMENTACH: 5,0 cm
 - MINIMALNE ZAKŁADY PRĘCÓW:
 - #12 - $l_{wb}=45$ cm,
 - #10 - $l_{wb}=40$ cm,
 - #8 - $l_{wb}=35$ cm,
 - #6 - $l_{wb}=30$ cm,
 - #12 $l_{wb}=70$ cm,
 - #10 $l_{wb}=60$ cm,
 - #8 $l_{wb}=50$ cm,
 - #6 $l_{wb}=45$ cm.
 - WYTYCZNE WYKONAWCZE WG OPISU TECHNICZNEGO.

Beton: C20/25 (B25) W6
Stal zbrojeniowa: A III - Rb500W

PROJEKT REWITALIZACJI
PARKU MIEJSKIEGO "SOLIDARNOŚĆ"
I PARKU PRZYPALACOWEGO

w ramach projektu pn.
TOMASZÓW - ARENA POZYTYWNEJ ENERGII
działki nr. ew. 240/9, 240/10, 240/11, 240/16, 240/18,
240/19, 240/20, 240/21 oraz 244
obręb 0012; jednostka ew. 101601_1

ETAP 1 PROJEKT TECHNICZNY

Gmina Miasto Tomaszów Mazowiecki
ul. POW 10/16

INWESTOR 97-200 Tomaszów Mazowiecki

A T R C B L A
C H I E K I
S O W A I N F O R M A C J A L I T E R A T U R A I S T A T Y S T Y C Z N E

AUTORIZY

mgr inż. Michał Staszalek

PROJEKT UPRZĄDZENIA BUDOWLANE DO PROJEKTOWANIA I BUDOWANIA

SPRAWY DZIEŁNE PRZETWARZANIE BUDOWLANE WZGLĘDNE WYKONANIE W SPECYJALNOŚCI

OPRACOWANIE inż. Marcin Dąbrowski

SCENA PLENEROWA
RZUT ŚCIANEK SCENY

SKALA 1:50

BRANŻA KONSTRUKCJA

DATA 14.08.2023

KS-2.1