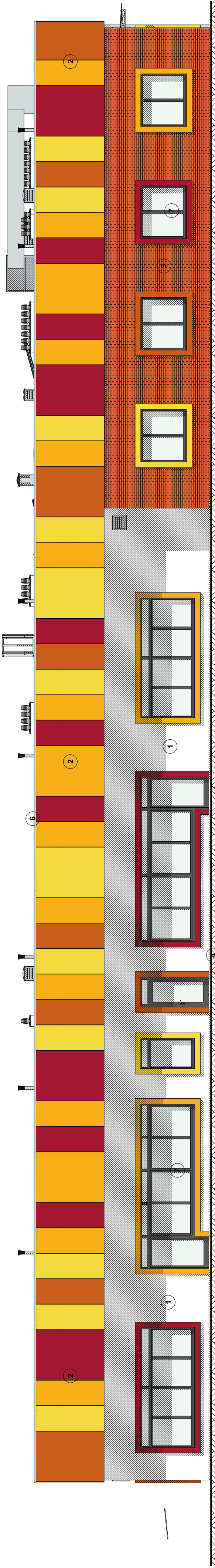
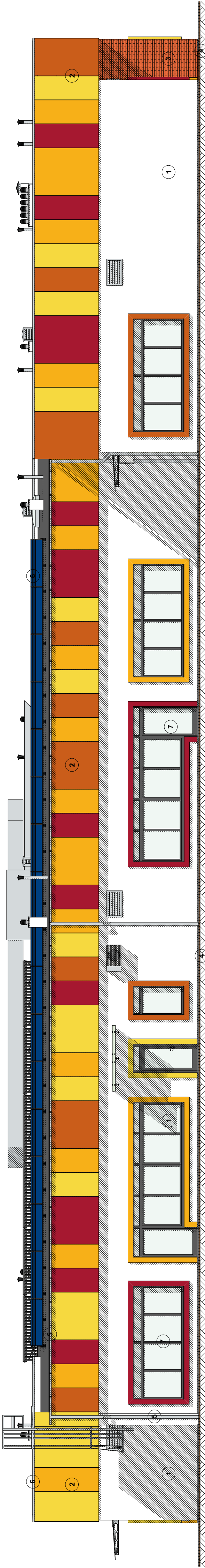


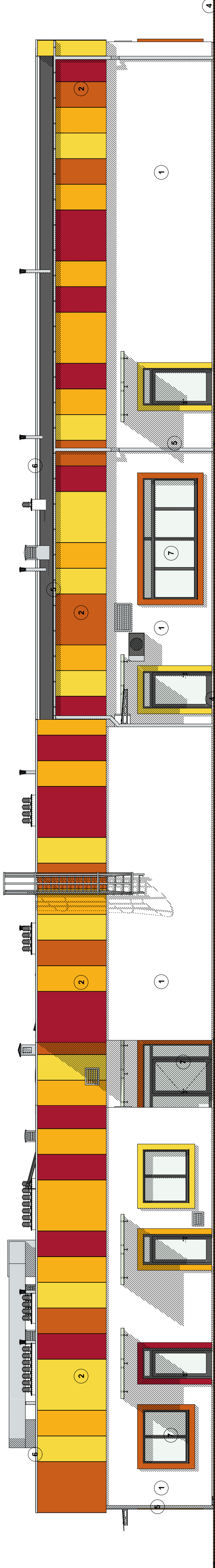
ELEWACJA PÓŁNOCNA



ELEWACJA WSCHODNIA



ELEWACJA POŁUDNIOWA



ELEWACJA ZACHODNIA

Elewacje

- 1
- Tynk z efektem samoczyszczenia - kolor biały
- 2
- Płyty elewacyjne HPL
- 3
- Płytki elewacyjne - kolor czerwony
- 4
- Chodniki - kostka brukowa
- 5
- Rynny i rury spustowe - kolor szary zbliżony do RAL 7035
- 6
- Obróbka blacharska - kolor szary zbliżony do RAL 7035
- 7
- Dzwi i okna aluminiowe - kolor szary zbliżony do RAL 7010

<div><div><div>EKOBUD</div><div>PRZEDSIĘBIORSTWO PROJEKTOWO-BUDOWLANE "EKOBUD" s.c.</div><div>Dmosin Drugi nr 89 B. 95-061 Dmosin</div><div>PRACOWNIA PROJEKTOWA:</div><div>93-312 Łódź, ul. Tuszynska 155</div></div><div><div>*UTWÓR CHRONIONY PRAWEM AUTORSKIM - WSZELKIE PRAWA ZASTRZEŻONE *</div></div></div>	Elewacje			SKALA	1:100
	PROJEKT:	Budowa budynku żłobka w ramach zadania pn: „Adaptacja dokumentacji projektowej Żłobka Publicznego w lokalizacji przy ul. Kombaratów wraz z budową Żłobka”.			
	LOKALIZACJA INWESTYCJI:	97-200 Tomaszów Mazowiecki, ul. Kombaratów 5 Dz. nr ewid. 373, 372, 382/83, 382/56 oraz 376 Jednostka ewid: Tomaszów Mazowiecki, obręb 9			
	Tytuł rysunku	Elewacje			
BRANŻA:	ARCHITEKTURA	DATA:	Czerwiec 2021	PW	
PROJEKTANT:	mgr inż. arch. Adam Golebiewski	PODOPIS:	upr. bud. 381.00KK/2017	NR RYSUNKU:	
	w specjalności architektonicznej				
	bez ograniczeń				A07
SPRAWDZAJĄCY:	mgr inż. arch. Jarosław Kowalczyk			NR STRONY:	
	w specjalności architektonicznej				
	bez ograniczeń				