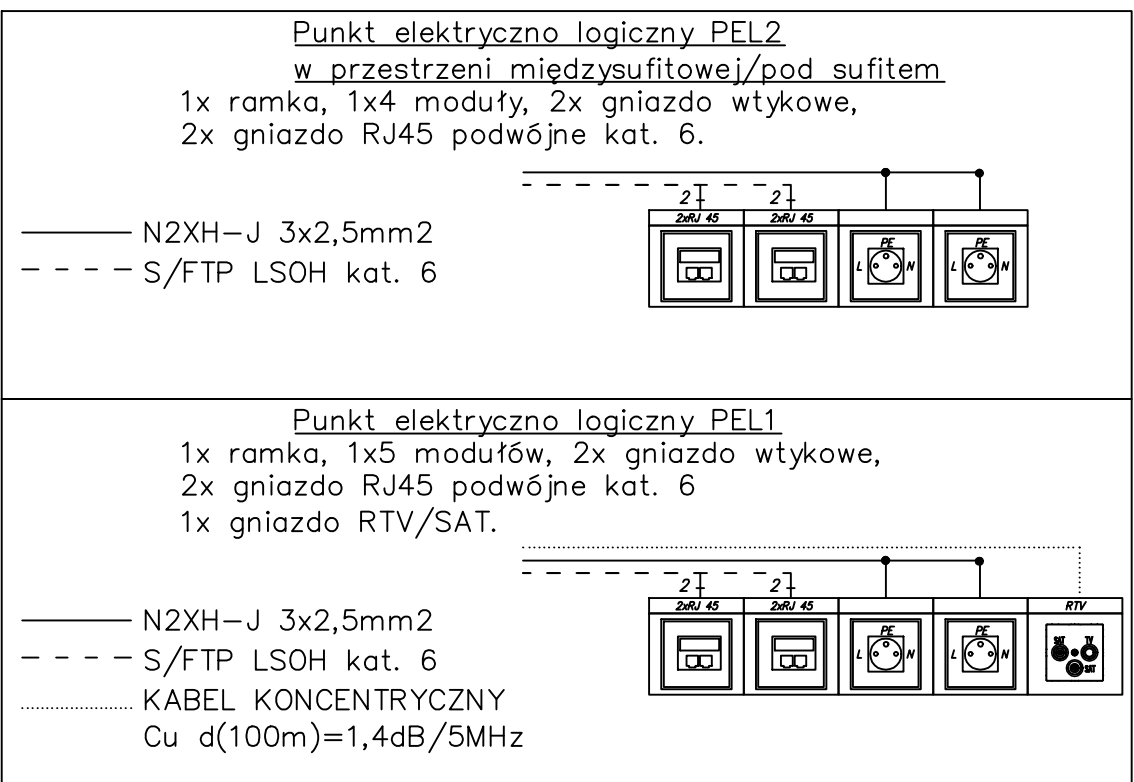
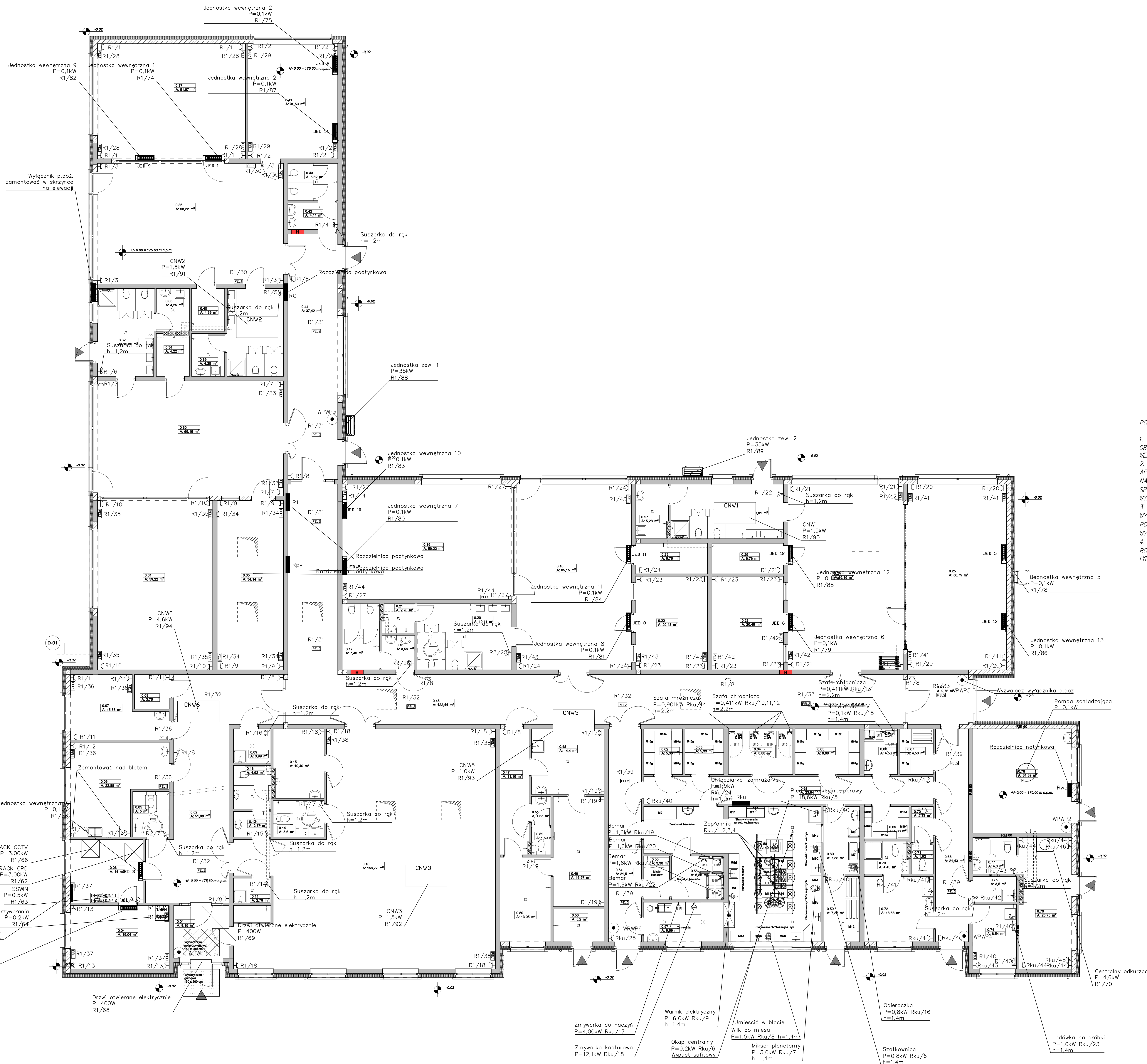


Nr	Nazwa pomieszczenia
0.01	Wiatrołap
0.02	Komunikacja
0.03	Sekretariat/intendent
0.04	Pokój dyrektora
0.05	Ustęp damski i dla niepełnosprawnych
0.06	Pokój socjalny+szatnia personelu
0.07	Pokój pielęgnacyjnych/łazienki
0.08	Archiwum
0.09	Pom. gospodarcze
0.10	Szafnia
0.11	Pom. gospodarcze
0.12	Przedpokój ustępu męskiego
0.13	Ustęp męski
0.14	Ustęp damski i dla niepełnosprawnych
0.15	Pom. małej karmiącej
0.16	Przedpokój ustępu personelu
0.17	Ustęp personelu
0.18	Sala zabaw gr. I
0.19	Sypialnia gr. I
0.20	Ustęp gr. I
0.21	Pom. mycia naczyń gr. I
0.22	Jadalnia gr. I
0.23	Brudnik gr. I
0.24	Sala zabaw gr. II
0.25	Sypialnia gr. II
0.26	Ustęp gr. II
0.27	Pom. mycia naczyń gr. II
0.28	Jadalnia gr. II
0.29	Brudnik gr. II
0.30	Sala zabaw gr. III
0.31	Sypialnia gr. III
0.32	Ustęp gr. III
0.33	Pom. mycia naczyń gr. III
0.34	Brudnik gr. III
0.35	Jadalnia gr. III
0.36	Sala zabaw gr. IV
0.37	Sypialnia gr. IV
0.38	Ustęp gr. IV
0.39	Pom. mycia naczyń gr. IV
0.40	Brudnik gr. IV
0.41	Jadalnia gr. IV
0.42	Przedpokój ustępu personelu
0.43	Ustęp personelu
0.44	Komunikacja
0.45	Komunikacja
0.46	Wiatrołap
0.47	Komunikacja wewnętrzna pralni
0.48	Pralnia sortownicza
0.49	Suszenie i prasowanie
0.50	Mag. białej czystej
0.51	Przedpokój ustępu
0.52	Ustęp
0.53	Pom. na odpady
0.54	Komunikacja wewnętrzna kuchni
0.55	Pom. mycia naczyń
0.56	Mag. naczyń czystych
0.57	Zmywalnia
0.58	Kuchnia
0.59	Magazyn okopanych i owoców
0.60	Oberalnia
0.61	Komunikacja wewnętrzna kuchni
0.62	Mag. produktów surowych
0.63	Mag. opakowań
0.64	Pom. urządzeń chłodniczych
0.65	Mag. zalewów
0.66	Mag. nieopakowanych
0.67	Mag. napojów
0.68	Komunikacja
0.69	Mag. pieczywa
0.70	Przedpokój ustępu
0.71	Ustęp
0.72	Pokój socjalny
0.73	Ustęp
0.74	Pokój kierowców kuchni
0.75	Pom. gospodarcze
0.76	Magazyn zewnętrzny + wozniak
0.77	Ustęp
0.78	Kolonia



- POŁĄCZENIA WYRÓWNAWCZE**
- DO INSTALACJI WYRÓWNAWCZEJ ŁĄCZYĆ LINKĄ MIEDZIĄ 6MM2 RUROCIĄGI, OBUŁOJĄ METALOWĄ, KONSTRUKCJE WSPORCZE, METALOWE OBUŁOJY KANAŁÓW WENTYLACYJNYCH, DRABINKI KABLOWE ITP.
  - WSZELKIE WSTAWKI Z MATERIAŁÓW IZOLACYJNYCH (PLASTIKOWE ZŁĄCZKI, APARATURA POMIAROWA ITP.) W PRZEWODACH INSTALACJI CO, WODY I WENTYLACJI NALEŻY ZMOSTKOWAĆ LINKĄ MIEDZIĄ 6MM2. POŁĄCZENIA NALEŻY WYKONAĆ W TAKI SPOSÓB ABY ZAPEWNIĆ CIĄGŁOŚĆ GALWANICZNĄ OBWODU OBJĘTEGO POŁĄCZENIAMI WYRÓWNAWCZYMI.
  - BEDNARKĘ W POMIESZCZENIACH TECHNOLOGICZNYCH WYKONAĆ NA ŚCIANIE NA WYSOKOŚCI 20CM NAD POSADZKĄ I POMALOWAĆ W ŻÓŁTO-ZIEŁONE PASTY. W POZOSTAŁYCH POMIESZCZENIACH BEDNARKĘ PROWADZIĆ POD POSADZKĄ PRZY CZYM PUNKTY PRZYŁĄCZENIA WYPROWADZIĆ PONAD POSADZKĘ I POMALOWAĆ W ŻÓŁTO-ZIEŁONE PASTY.
  - POŁĄCZENIA WYRÓWNAWCZE PROWADZONE OD BEDNARKI DO CENTRALI WENTYLACYJNYCH I ROZDZIELNI SKRZYŃKOWYCH WYKONAĆ LINKĄ MIEDZIĄ 16MM2. LINKĘ PROWADZIĆ POD TYNKIEM W RURZE INSTALACYJNEJ UNIEPALNIONEJ.

## RZUT PARTERU INSTALACJE ELEKTRYCZNE

- WYKONANIE INSTALACJI:**
- INSTALACJE ODBIORCZE WYKONAĆ W UKŁADZIE TN-S.
  - OCHRONA OD PORAŻENI PRZY DOTYKU POŚREDNIM-SAMOCZYNNIE WYŁĄCZENIE ZASILANIA I WYŁĄCZNIKI RÓŻNOCIOWOPRĄDOWE.
  - INSTALACJE WYKONAĆ W KORYTAKACH KABLOWYCH NAD SUFITAMI PODMESZONYMI ORAZ W BRUZOCH POD TYNKIEM; OSPRZĘT P/T. WSZYSTKIE PRZEWODY UKŁADAĆ W RURACH OSŁONOWYCH UNIEPALNIONYCH.
  - INSTALACJE GNIAZD WTYCZKOWYCH WYKONAĆ PRZEWODEM N2XH-J 3x2,5mm2.
  - WYSOKOŚĆ MONTAŻOWA GNIAZD WTYCZKOWYCH:
    - GN. WTYCZKOWE OGÓLNE W POMIESZCZENIACH h=0,3m
  - OZNACZENIE RG/1 OZNACZA OBWÓD NR.1 ROZDZIELNICZNY RG
  - GNIAZDA W POMIESZCZENIACH DO KTÓRYCH MAJĄ DOSTĘP DZIECI, MUSZĄ BYĆ WYPOSAŻONE W SPECJALNE PRZESŁONY TORÓW PRĄDOWYCH.
  - WE WSZYSTKICH POMIESZCZENIACH W KTÓRYCH MOGĄ PRZEBYWAĆ LUDZIE NALEŻY UMIEŚCIĆ OCZYSZCZACZE POWIETRZA, ZASILANE Z OBWODU GNIAZDOWEGO.

### LEGENDA:

- GNIAZDO INSTALACYJNE 230V 2P+Z
- GNIAZDO INSTALACYJNE 230V 2P+Z WYKONANIE SZCZELNE
- PUNKT ELEKTRYCZNO-LOGICZNY
- WYŁĄCZALNIK WYŁĄCZNIKA P.O.Z.
- ROZDZIELNICA ELEKTRYCZNA

<b>PRZEDSIĘBIORSTWO PROJEKTOWO-BUDOWLANE "EKOBUD" s.c.</b> Działalność: Budowa i remonty obiektów budowlanych Adres: ul. Komnatantów 97-200 Tomaszów Mazowiecki	
<b>* Utwór chroniony prawem autorskim - wszelkie prawa zastrzeżone *</b>	
PROJEKT:	BUDOWA BUDYNKU ŻŁOBKA W RAMACH ZADANIA PN: "ADAPTACJA DOKUMENTACJI PROJEKTOWEJ Z ODBIA PUBLICZNEGO W LOKALIZACJI PRZY UL. KOMBATANTÓW WRZĄZ BUDOWĄ ŻŁOBKA"
LOKALIZACJA INWESTYCJI:	UL. KOMBATANTÓW, 97-200 TOMASZÓW MAZOWIECKI DZIAŁKA NR EWID.: 373, 372, 382/93, 376, 382/56 OBRĘB EWID.: 0009 JEDNOSTKA EWID.: 101601_1 TOMASZÓW MAZOWIECKI
Tytuł rysunku:	RZUT PARTERU INSTALACJE ELEKTRYCZNE
Skala:	1:100
DATA:	Czerwiec 2021
BRANDA:	Elektryka
PROJEKTANT:	mgr inż. Jerzy Jędraszek
ARYSTENT:	mgr inż. Robert Nawot
SPRZĄDZAJĄCY:	mgr inż. Jacek Frydryszak
OPIS:	opr. bud. 242/89/VI, w szczególności instalacyjno - elektrycznej w zakresie elektrycznych bez ograniczeń
MR RYSUNKU:	PW
MR ERYTU:	E/2