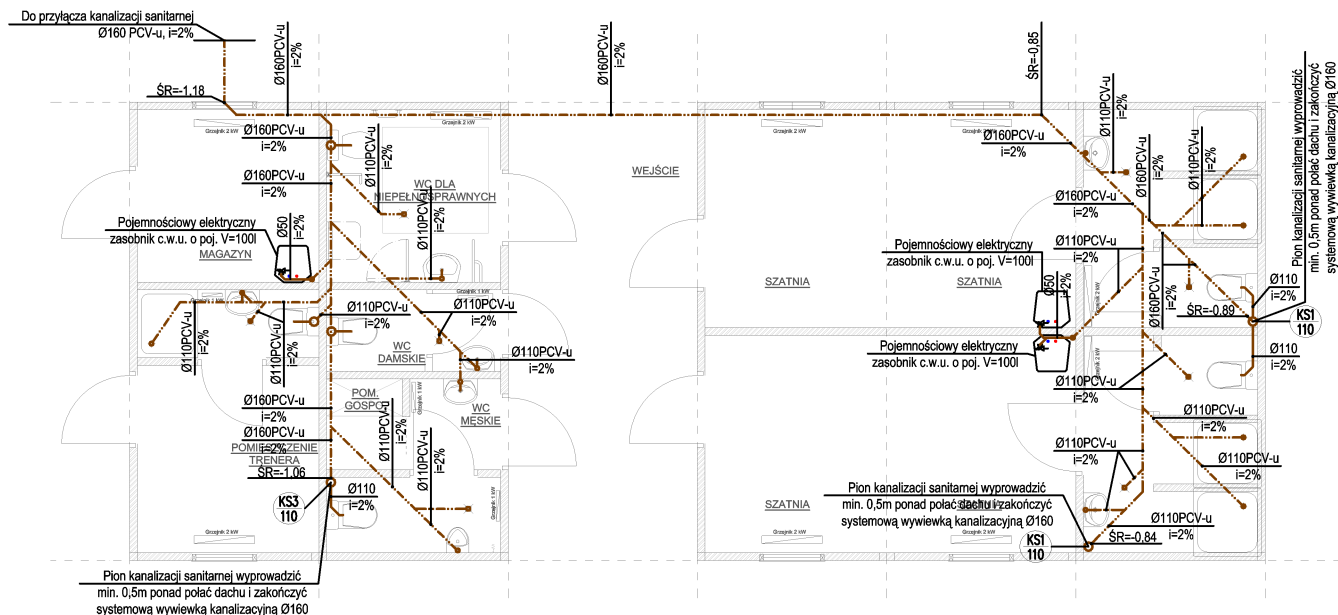
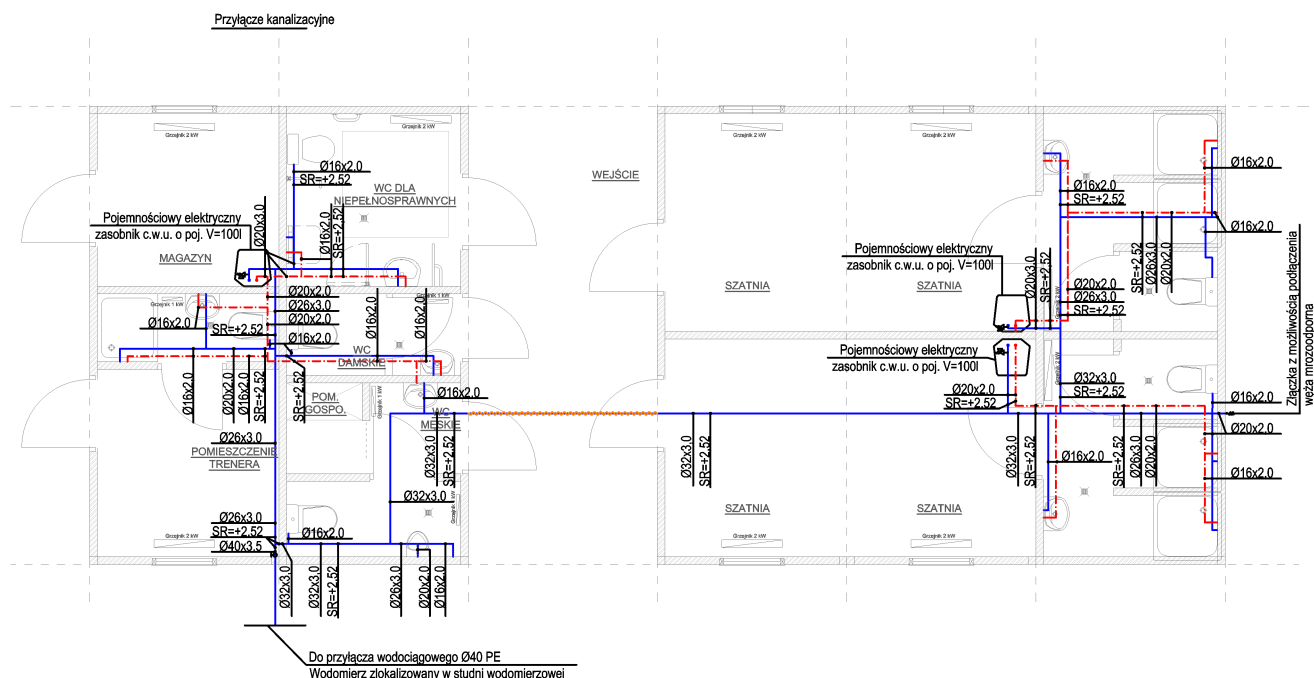


Instalacja kanalizacji sanitarnej



Instalacja wodociągowa



Oznaczenia:

- instalacja zimnej wody użytkowej
- - - instalacja ciepłej wody użytkowej
- instalacja kanalizacji bytowo-gospodarczej
- - - instalacja kanalizacji bytowo-gospodarczej prowadzonej pod posadzką
- ~ ~ ~ kabel grzewczy
- KS3 110 numer i średnica pionu kanalizacji sanitarnej
- Ø32x3.0 średnica zewnętrzna x grubość rury wodociągowej
- Ø110 i=2% średnica i spadek rury kanalizacyjnej
- SR=1.06 rzędna środka rury liczona od posadzki kondygnacji
- + zawór bezpieczeństwa



PRIMTECH Szymon Kita
tel: 506-340-000
www.primtech.pl

Inwestor: Gmina Miasto
Tomaszów Mazowiecki
ul. P.O.W. 10/16
97-200 Tomaszów Mazowiecki
Data: luty 2020 r.

Funkcja	Imię i nazwisko	Nr uprawnień	Podpis
Projektował inst. sanit.	mgr inż. Anna Kaczmarek-Wypych	SKL/4775/PWOS/13	
Sprawdził inst. sanit.	mgr inż. Mariusz Bugajski	115/99	
Lokalizacja:	Tomaszów Mazowiecki, obrob 0018 działka nr 2/2		
Nazwa projektu/Obiekt:	Budowa zaplecza sportowego (zabudowa kontenerowa), bieżnia okrężnej 4-torowej z bieżnią prostą, skoczni, do skoku w dal, rzutni do północnej kuli, boiska wielofunkcyjnego, boiska do siatkówki, trybuny dla widzów 300 miejsc, zieleni, elementów rzeźby architektury, latarni wys. 10m, monitoring, odwodnienia i ścieki aparatu o wysokości do 3,1m w ramach zadania "Budowa boiska wielofunkcyjnego"		
Nazwa rysunku:	RZUT INSTALACJI WOD-KAN		
Faza projektu:	Projekt wykonawczy	Nr rysunku:	Nr egz.:
Skala:	—	IS-05	

Korzystanie z rozwiązań technicznych zawartych w niniejszym projekcie, w zakresie przekraczającym ustalenia umowy na opracowanie dokumentacji, wymaga pisemnego zezwolenia: PRIMTECH Szymon Kita