

ZBROJENIE OCZEPU MIKROPALI

1:20

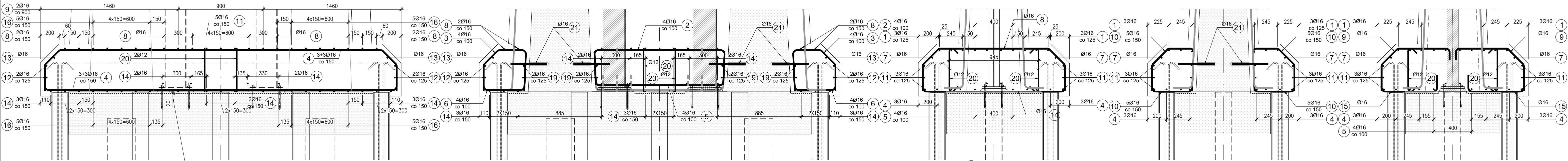
A-A

C-C

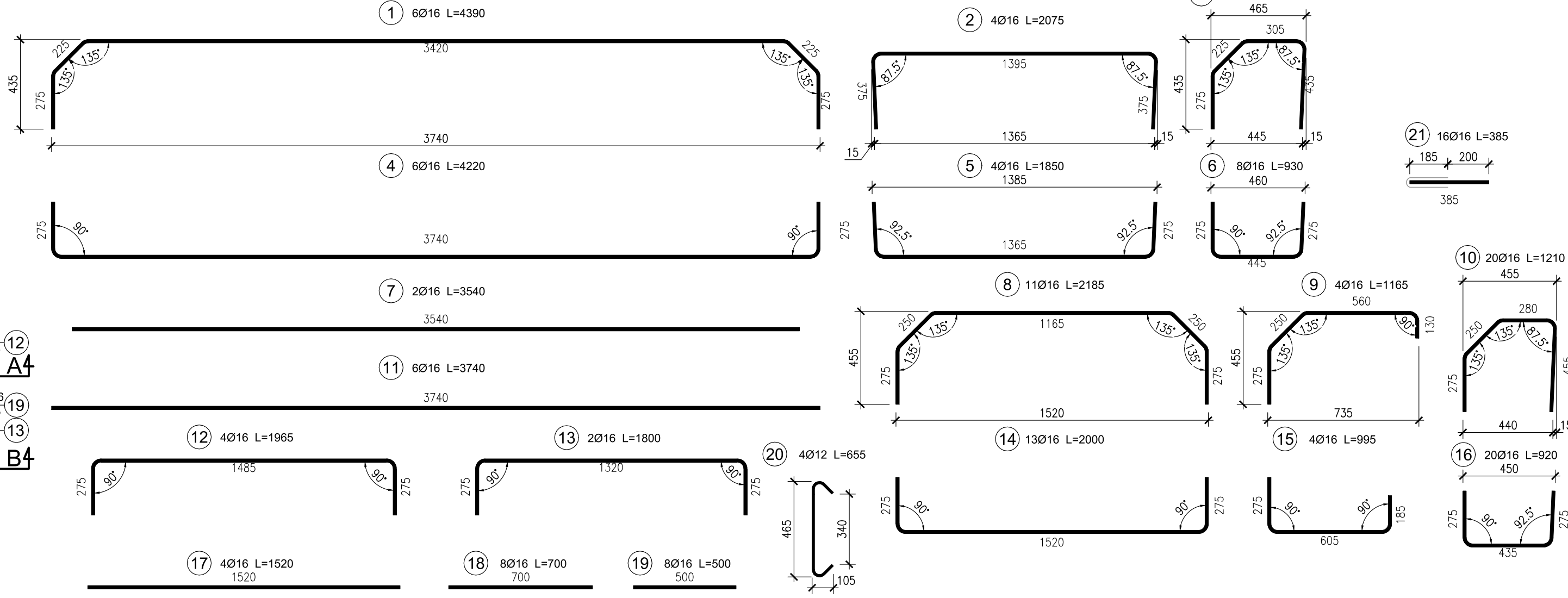
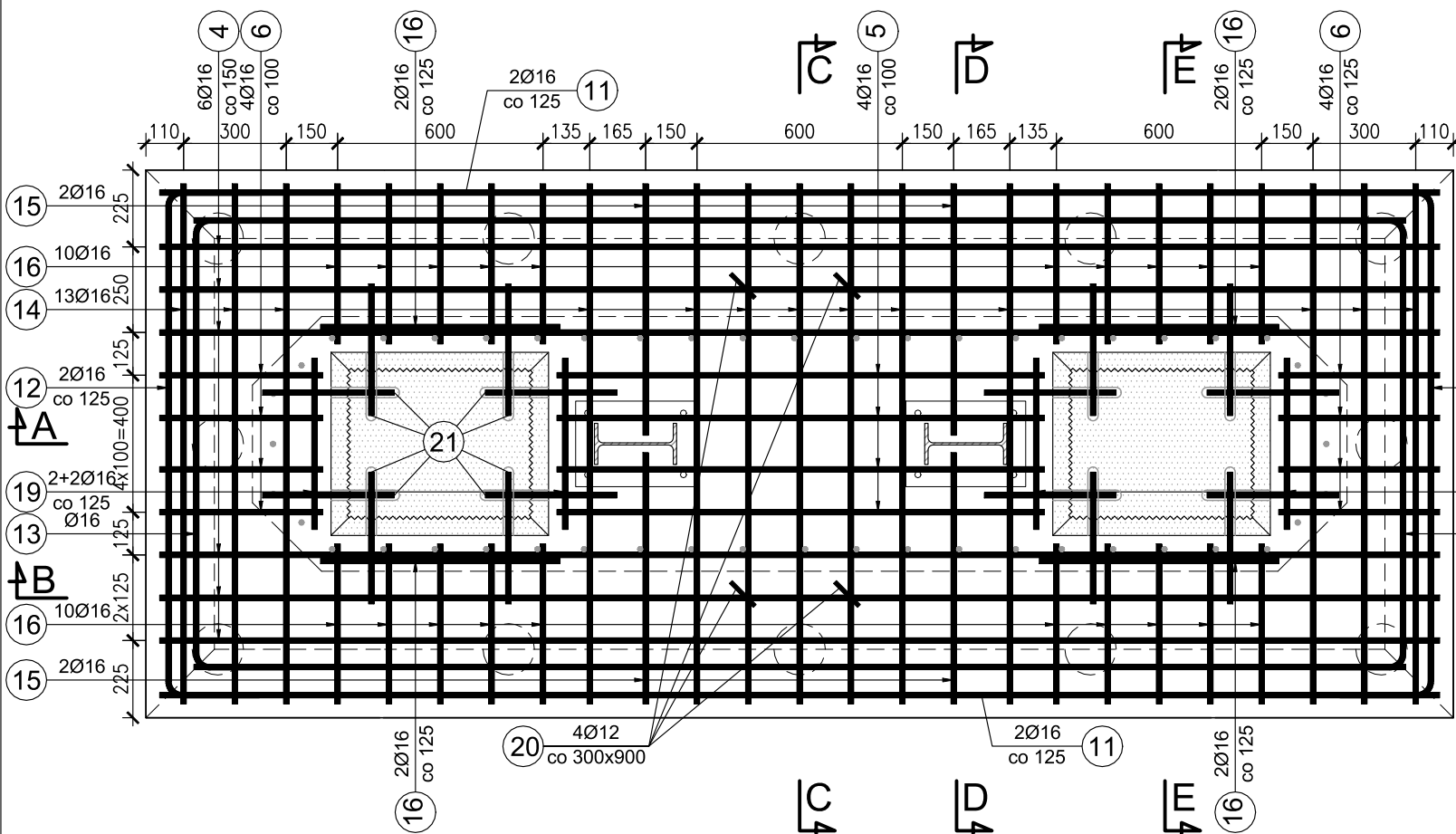
E-E

D-D

B-B



GLĘBOKOŚĆ SKUCIA GÓRNEJ POWIERZCHNI ISTNIEJĄCEJ ŁAWY



Wykaz zbrojenia ławy						
Nr pręta	Średnica [mm]	Liczba [szt.]	Długość elementu [mm]			Uwagi
				B500SP Ø 12	B500SP Ø 16	
1	Ø16	6	4390		26.34	
2	Ø16	4	2075		8.30	
3	Ø16	8	1190		9.52	
4	Ø16	6	4220		25.32	
5	Ø16	4	1850		7.40	
6	Ø16	8	930		7.44	
7	Ø16	2	3540		7.08	
8	Ø16	11	2185		24.04	
9	Ø16	4	1165		4.66	
10	Ø16	20	1210		24.20	
11	Ø16	6	3740		22.44	
12	Ø16	4	1965		7.86	
13	Ø16	2	1800		3.60	
14	Ø16	13	2000		26.00	
15	Ø16	4	995		3.98	
16	Ø16	20	920		18.40	
17	Ø16	4	1520		6.08	
18	Ø16	8	700		5.60	
19	Ø16	8	500		4.00	
20	Ø12	4	655	2.62		
21	Ø16	16	385		6.16	
Długość razem			[m]	2.62	248.42	
Masa jednostkowa			[kg/m]	0.8880	1.5780	
Masa razem			[kg]	2	392	
Masa łącznie			[kg]		394	
Wykonać szt. 1 = 394 kg						

Beton: C30/37 V = 3.2 m3

Stal zbroj.: B500SP G = 394 kg

UWAGI:

- Wymiarowanie prętów - obrysowe.
 - Promienie odgięcia wg EUROKOD EC 1992.
 - Minimalna odległość prętów 40 mm.
 - Do siatki zbrojeniowej należy montować protektory cynkowe zgodnie ze schematem rys. 04-01
- Montaż wykonać PRZED BETONOWANIEM

Inwestor:	 GMINA – MIASTO TOMASZÓW MAZOWIECKI ul. P.O.W. 10/16 97-200 Tomaszów Mazowiecki			
Jednostka projektowa:	 Transmost Sp. z o.o ul. Wróbla 21 02-736 Warszawa tel: (+022) 853 51 60			
Obiekt budowlany/ Nazwa opracowania:	PRZEBUDOWA KŁADKI DLA PIESZYCH PRZEZ RZEKĘ WOLBÓRKĘ W CIĄGU UL. NADRZECZNEJ W TOMASZOWIE MAZOWIECKIM			
Stadium:	PROJEKT WYKONAWCZY			
Nazwa opracowania:	PROJEKT WYKONAWCZY			
Tytuł rysunku:	ZBROJENIE OCZEPU MIKROPALA			
Zespół projektowy:				
Stanowisko	Imię i nazwisko	Nr uprawnień	Specjalność	Podpis
PROJEKTANT:	mgr inż. Robert KURZEJA	MAP/0080/POOM/05	mostowa	
PROJEKTANT:	mgr inż. Mariusz ŚNIADECKI	MAZ/0352/PWOM/12	mostowa	
SPRAWDZAJĄCY:	mgr inż. Wojciech ŁYZWA	KBU 1-2126-1/70	mostowa	
Nr arch.:	Data:	Skala:	Nr rys.	
	11.2021		1:20	
				03-02