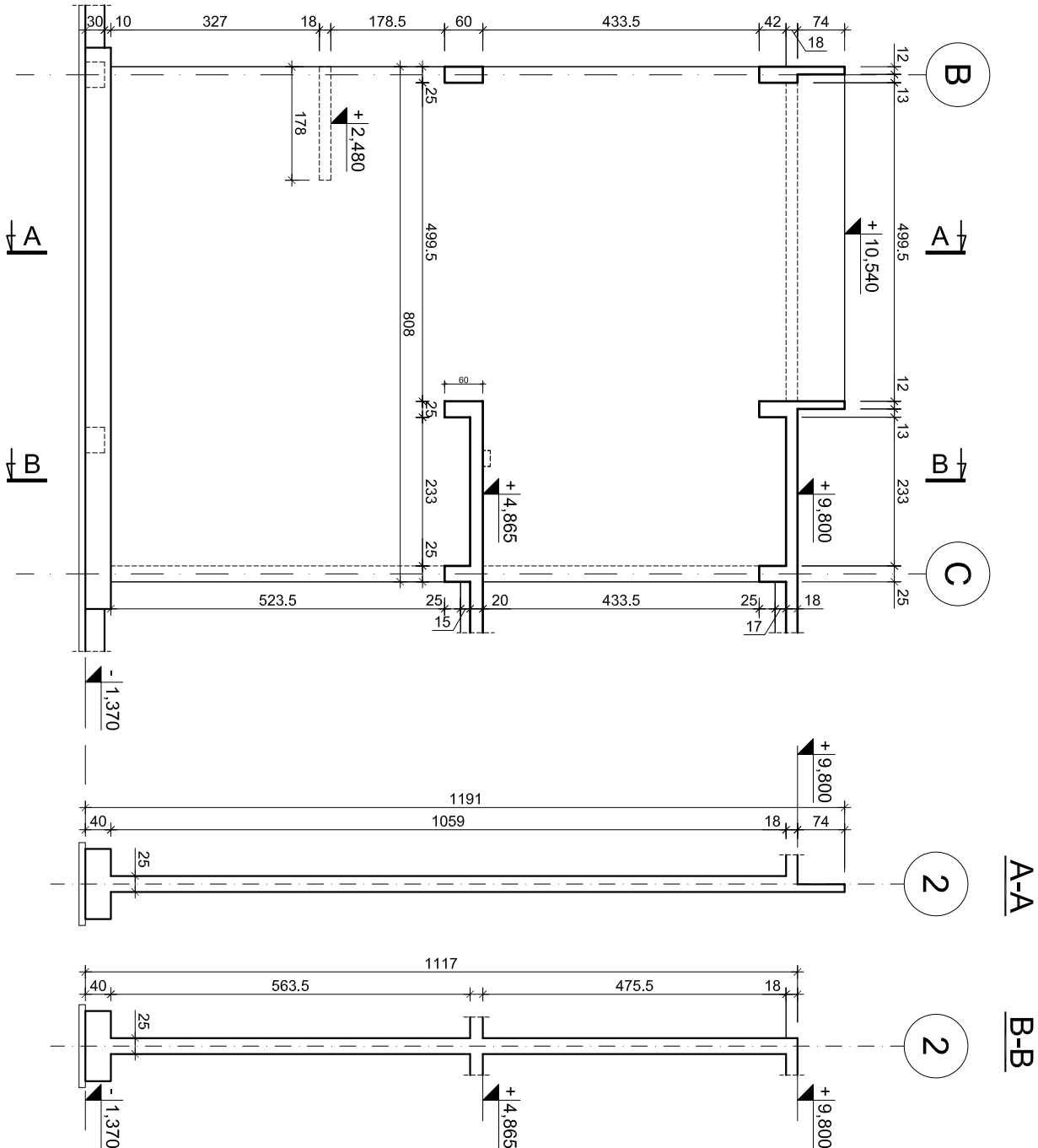
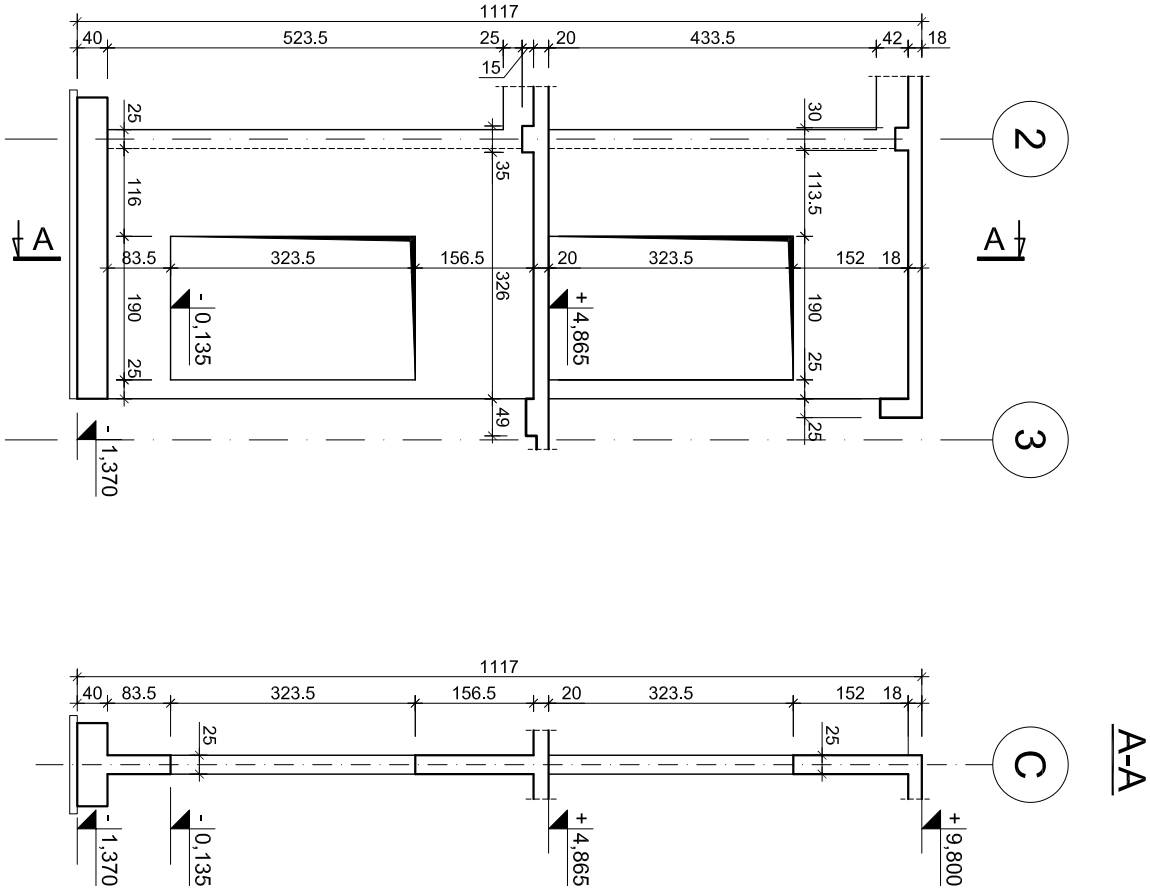


Rysunek szalunkowy ścian w osiach: 2/B-C, C/2-3, A'
skala 1:100

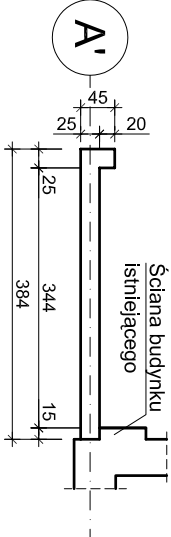
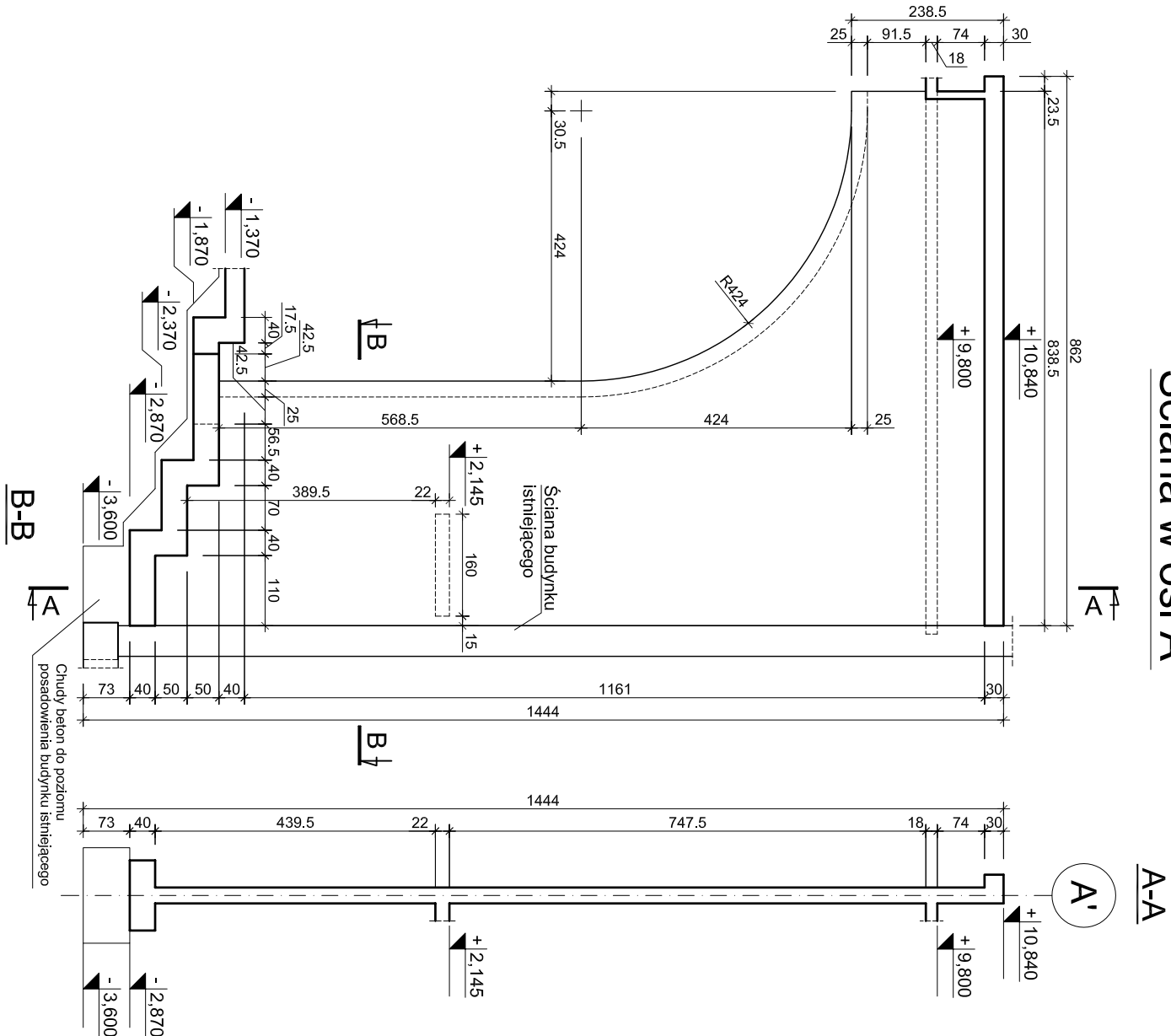
Ściana w osi 2/B-C



Ściana w osi C/2-3



Ściana w osi A'



Uwaga:
- W projekcie przyjęto poziom posadowienia budynku w osiach A-D na poziomie 172.38 m.n.p.m.
- Poziom podział powierzchni istniejących ścian w osiach projektowanych ścian zalepionych w osi A na poziomie 170.13 m.n.p.m.
- W przypadku rozdzielności należy skontaktować się z projektantem.
- Zbiorniki ścian pokazano na rysunku nr 45

<div>PROJEKTOWANIE ARCHITEKTONICZNE</div> <div>ARCHITEKT</div> <div>MICHAŁ OTOMANSKI</div>				<div>PROJEKTOWANIE ARCHITEKTONICZNE</div> <div>MICHAŁ OTOMANSKI</div> <div>michalotomanski@architekt.pl</div> <div>tel. kom. 0-601-26-83-86</div> <div>tel. 42 209-32-47</div> <div>53-347 Łódź, ul. Łęczyński 20 / 17</div>			
PROJEKTANT: mgr inż. Henryk Kuźma upr. bud. nr 215176				OPRACOWANIE: Projekt wykonawczy rozbudowy i przebudowy budynku kinoteatru wraz z przebudową sali widowiskowej oraz zagospodarowaniem terenu łączącego miejskie centrum informacyjno biblioteczne "Mediateka" z kinoteatrem "Włókniarz" w Tomaszowie Mazowieckim przy ul. 1. Młodnickiego 6			
OPRACOWAŁ: mgr inż. Robert Kasperek				INWESTOR: Gmina miasto Tomaszów Mazowiecki ul. P.O.W. 10/16, 97-200 Tomaszów Mazowiecki			
SPRACOWAŁ: mgr inż. Tomasz Kuźma upr. bud. nr 106971W				TYTUŁ RYSUNKU: Rysunek szalunkowy ścian w osiach: 2/B-C, C/2-3, A'			
SKALA: 1:100				DATA: 06.2010			
				FAZA: PW			
				NR RYS.: 44			