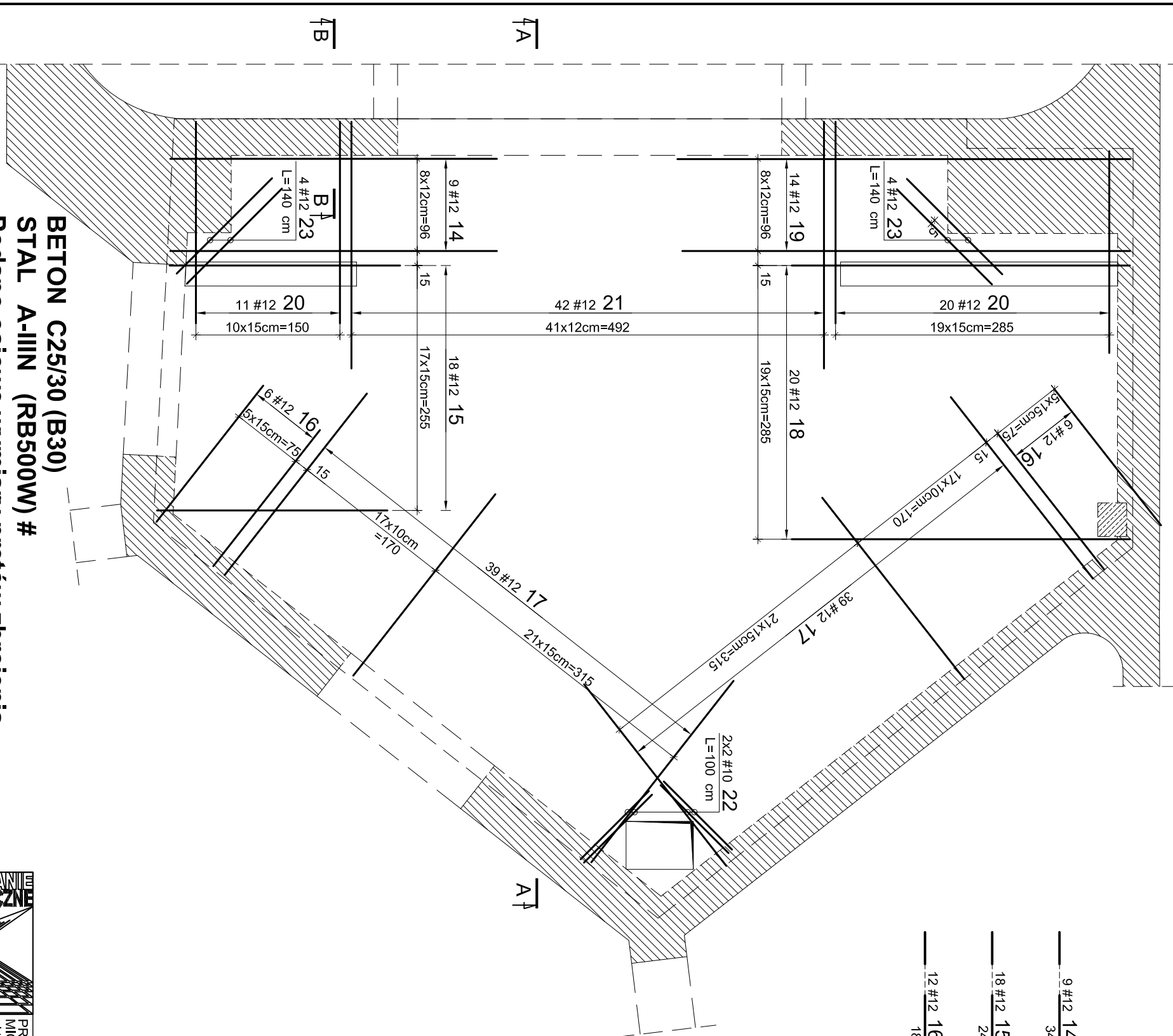
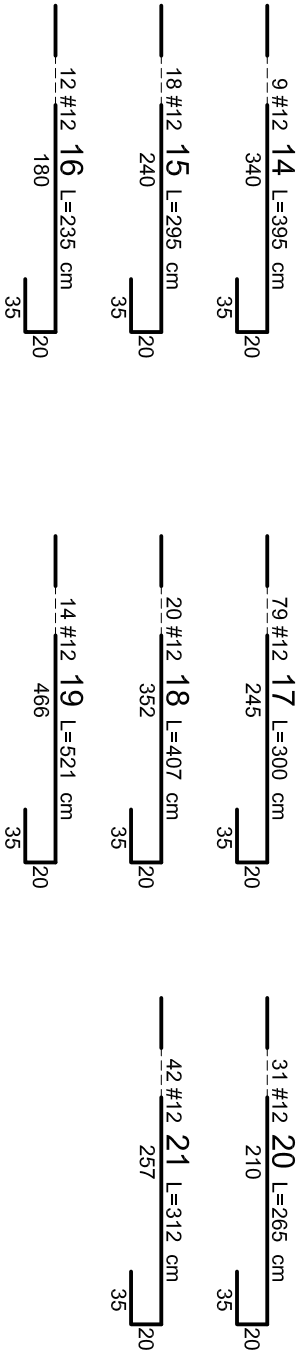



Zbrojenie płyty stropowej projektorni
- Zbrojenie górne
skala 1:50



WYKAZ STALI ZBROJENIOWEJ											
Nr	Ø	#	Długość /m/	Ilość /szt./	A-IIIIN (RB500W)						UWAGI
					#6	#8	#10	#12	#16	#20	
Zbrojenie górne											
14		12	3,95	9					35,55		
15		12	2,95	18					53,1		
16		12	2,35	12					28,2		
17		12	3,00	78					234		
18		12	4,07	20					81,4		
19		12	5,21	14					72,94		
20		12	2,65	31					82,15		
21		12	3,12	42					131,04		
22		12	1,00	4					4		pręt prosty
23		10	1,40	8			11,2				pręt prosty
24		6	105,00	1	105						dl. całkowita
28		6	0,79	15	11,85						
		Długość razem [m]			116,85	0,00	11,20	722,38	0,00	0,00	
		Ciężar jednostkowy [kg/m]			0,222	0,395	0,617	0,888	1,58	2,47	
		Ciężar wg średnic [kg]			25,9	0,0	6,9	641,5	0,0	0,0	
		Ciężar razem 1 szt. [kg]					674				
		Ciężar razem szt. 1		1					674 [kg]		
Zbrojenie wieńców W-1+W-2											
25		12	155,00	1	25				155		dl. całkowita
26		6	0,94	85	79,9						
27		6	1,34	48	64,32						
		Długość razem [m]			144,22	0,00	0,00	155,00	0,00	0,00	
		Ciężar jednostkowy [kg/m]			0,222	0,395	0,617	0,888	1,58	2,47	
		Ciężar wg średnic [kg]			32,0	0,0	0,0	137,6	0,0	0,0	
		Ciężar razem 1 szt. [kg]						170			
		Ciężar razem szt. 1		1					170 [kg]		

- Uwaga:
- Szczegółowe wymiary płyty oraz usytuowanie wieńców pokazano na rys. nr 28
 - Przekroje przez płytę pokazano na rys. nr 31
 - W celu powiązania zbrojenia górnego należy stosować pręty rozdzielcze nr 24 w rozstawie 25cm.
 - Pręty zbrojenia wieńców (4#12) łączyc na zakład długości 50cm
 - Pręty nr 22; 23 układać na większej otulinie
 - Krawędzie stropu przy otworach prostokątnych należy zbroić dodatkowymi wkładkami #6 nr 20 układając je prostopadle do krawędzi płyty w rozstawie 15cm, zgodnie z rysunkiem nr 31

BETON C25/30 (B30)
STAL A-IIIIN (RB500W) #
Podano osiowe wymiary prętów zbrojenia
Jeśli nie pokazano inaczej:
-Średnica gięcia prętów Ø<20mm d=4d
-Średnica gięcia prętów Ø≥20mm d=7d
-Otulinie zbrojenia 20mm



PROJEKTOWANIE ARCHITEKTONICZNE
MICHAŁ OTMOWSKI
michalotomski@architekci.pl
tel. kom. 0-601-26-83-86
tel. 42 209-32-86 fax. 42 209-32-87
93-347 Łódź, ul. Leszczyńskiego 20 / 17

PROJEKTANT:
mgr inż. Henryk Kuźma upr. bud. nr 21576
OPRACOWAŁ:
mgr inż. Robert Kasprzak
SPRAWDZAJĄCY:
mgr inż. Tomasz Kuźma upr. bud. nr 10697WŁ

TYTUŁ RYSUNKU:
Zbrojenie płyty stropowej projektorni
Zbrojenie górne

SKALA: 1:50

DATA: 06.2010

FAZA: PW

NR RYS.: 30