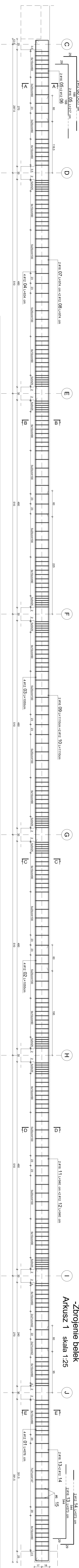


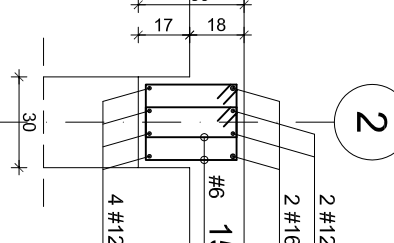
Belka B-5 szt. 7

Zbrojenie płyty stropowej nad I piętrzem w osiach 1-3/A-J

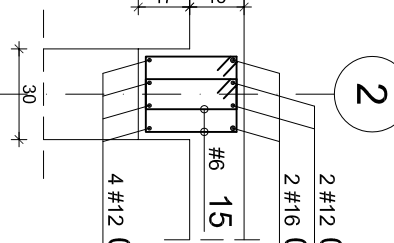
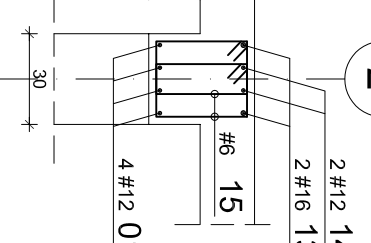
-Zbrojenie belok



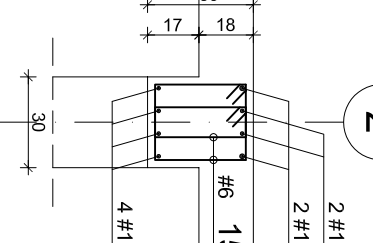
Przekrój A-A



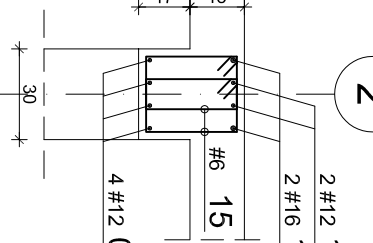
Przekrój B-B

zokrój E-E

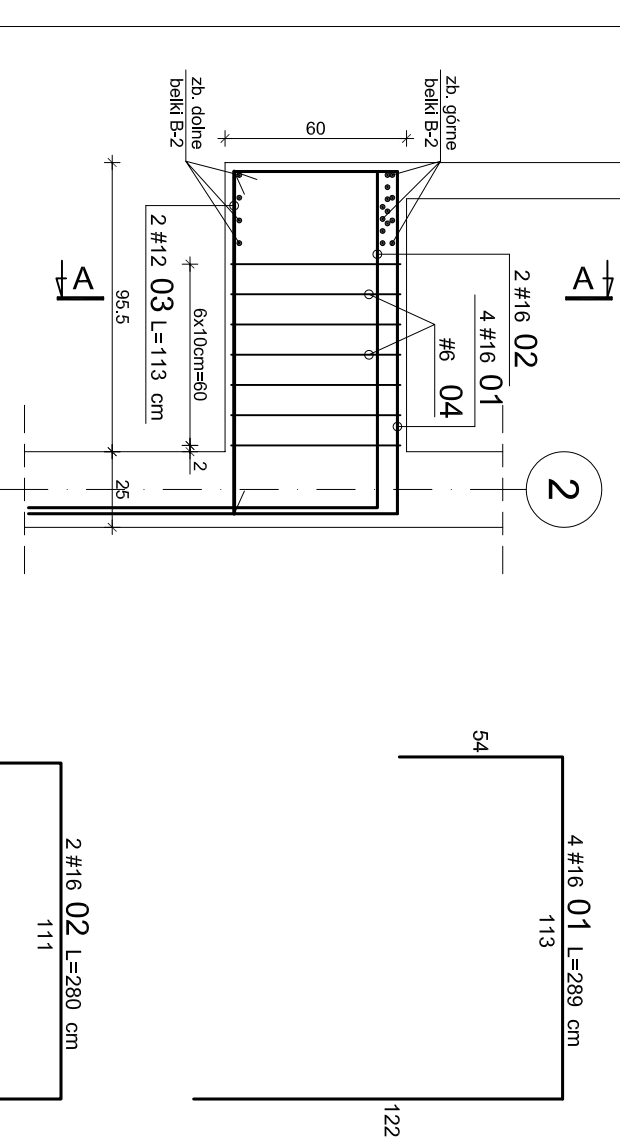
Przekrój C-C



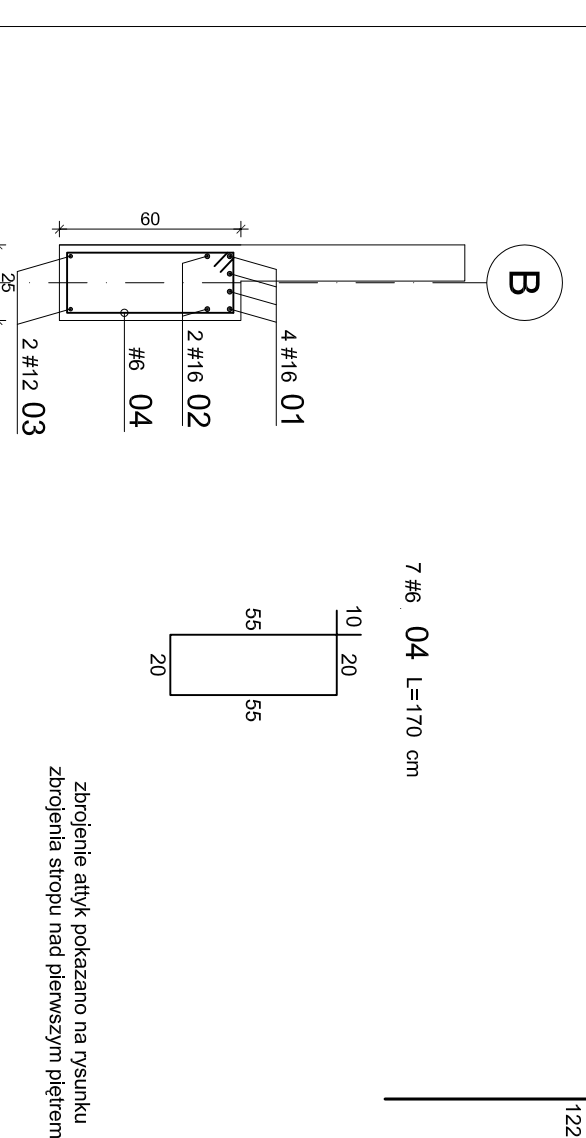
Przekrój D-D



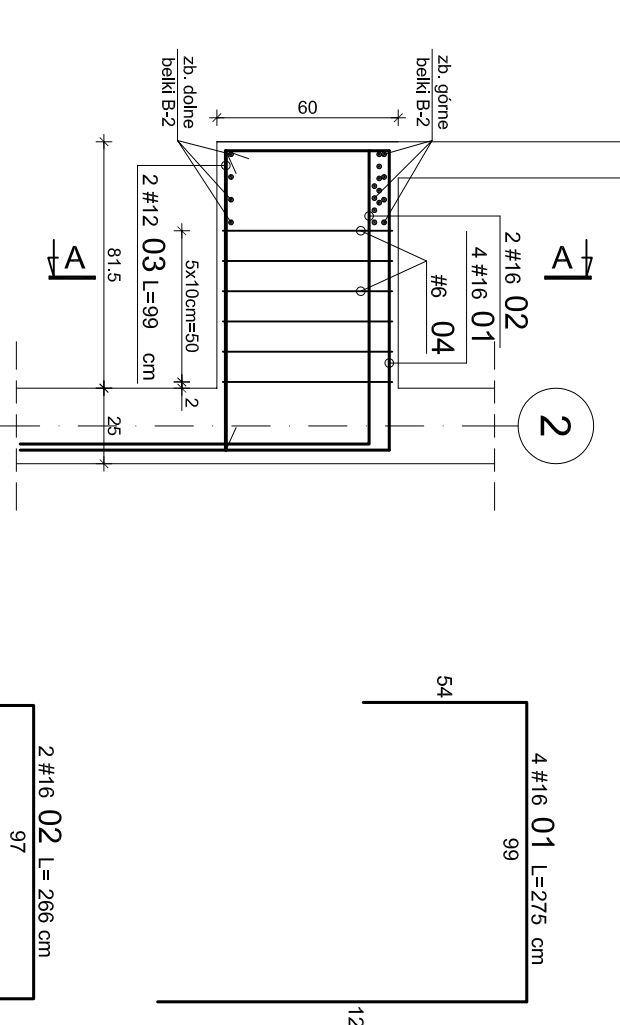
Belka B-1 szt.



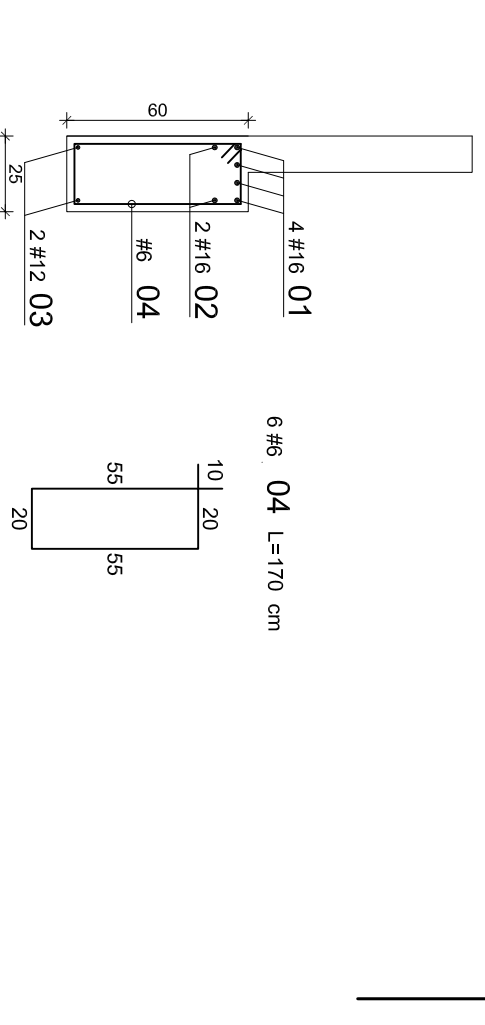
1120103



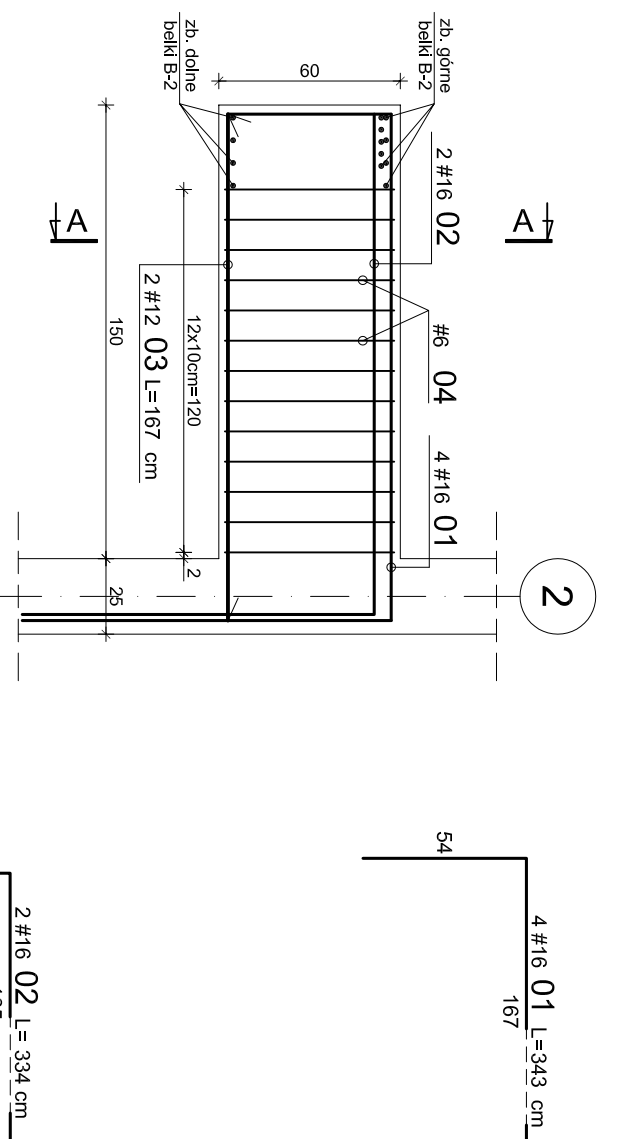
Belka B-3 szt.1



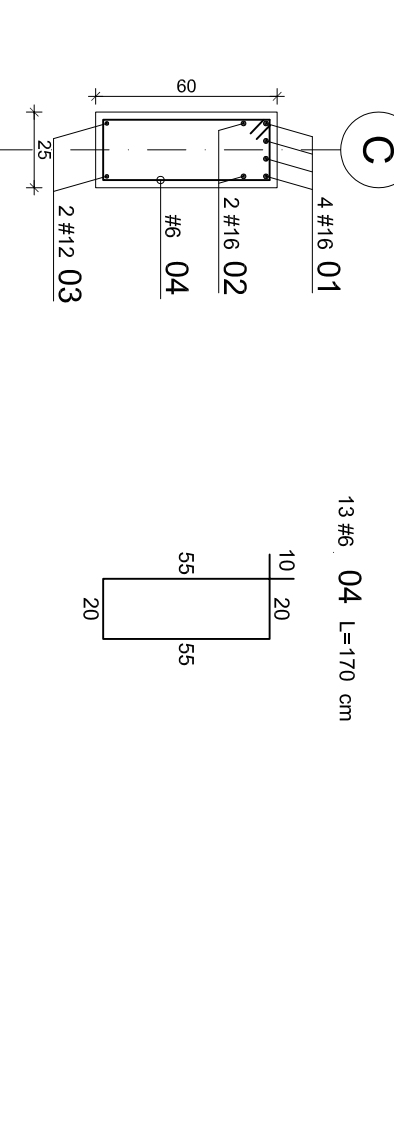
rzekroj A-A



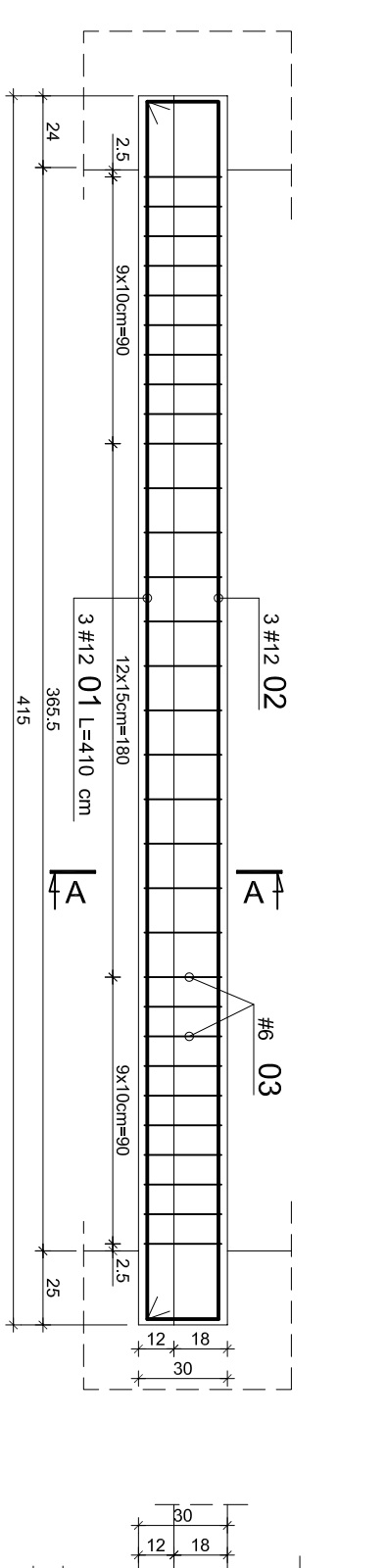
Belka B-4 szt.1



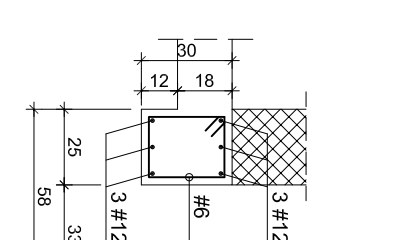
Przekroj A-



Belka B-6 szt.



Przekrój A.



WYKAZ STALI ZBROJOWEJ											A-31N (REBROU)		LWAGA
N	Ø	#	Długość mm	kształt	MS	MS	#10	#12	#16	#20			
Złotopie szkieł B-3													
1	16	275	4						11				
2	16	256	2					1,98	5,32		prętki prosty		
3	16	280	2										
4	6	170	6	10,2	0,00	0,00	1,88	16,32	0,00		prętki prosty		
Gęźka pniostwoj [kg/m]													
1	16	275	4										
2	16	256	2					0,88	3,58	2,47			
3	16	280	2										
4	6	170	6	11,9	0,00	0,00	2,26	17,48	0,00		prętki prosty		
Gęźka pniostwoj [kg/m]													
1	16	275	4										
2	16	256	2					0,88	3,58	2,47			
3	16	280	2										
4	6	170	6	11,9	0,00	0,00	2,26	17,48	0,00		prętki prosty		
Gęźka z szkieł [kg]													
1	16	275	4										
2	16	256	2										
3	16	280	2										
4	6	170	6	10,2	0,00	0,00	1,88	16,32	0,00		prętki prosty		
Złotopie szkieł B-3													
1	16	275	4						11				
2	16	256	2					1,98	5,32		prętki prosty		
3	16	280	2										
4	6	170	6	10,2	0,00	0,00	1,88	16,32	0,00		prętki prosty		
Gęźka pniostwoj [kg/m]													
1	16	275	4										
2	16	256	2					0,88	3,58	2,47			
3	16	280	2										
4	6	170	6	11,9	0,00	0,00	2,26	17,48	0,00		prętki prosty		
Gęźka pniostwoj [kg/m]													
1	16	275	4										
2	16	256	2					0,88	3,58	2,47			
3	16	280	2										
4	6	170	6	11,9	0,00	0,00	2,26	17,48	0,00		prętki prosty		
Gęźka z szkieł [kg]													
1	16	275	4										
2	16	256	2										
3	16	280	2										
4	6	170	6	10,2	0,00	0,00	1,88	16,32	0,00		prętki prosty		
Złotopie szkieł B-5													
1	12	656	4						27,04		prętki prosty		
2	12	10,56	4						40,2		prętki prosty		
3	12	14,56	4						53,44		prętki prosty		
4	12	8,94	4						33,36		prętki prosty		
5	16	2,17	2						4,34		prętki prosty		
6	16	2,17	2						4,34		prętki prosty		
7	16	5,04	2						19,48		prętki prosty		
8	12	8,14	2						19,48		prętki prosty		
9	12	11,20	2						22,2		prętki prosty		
10	12	9,40	2						18,8		prętki prosty		
11	16	9,40	2						18,8		prętki prosty		
12	12	9,40	2						18,8		prętki prosty		
13	16	5,73	2						11,46		prętki prosty		
14	12	5,73	2						11,46		prętki prosty		
15	6	1,22	566	678,32	0,00	0,00	221,68	76,28	0,00				
Gęźka pniostwoj [kg/m]													
1	12	656	4						15,6				
2	12	10,56	4						15,6				
3	12	14,56	4						15,6				
4	12	8,94	4						15,6				
5	16	2,17	2						4,34				
6	16	2,17	2						4,34				
7	16	5,04	2						19,48				
8	12	8,14	2						19,48				
9	12	11,20	2						22,2				
10	12	9,40	2						18,8				
11	16	9,40	2						18,8				
12	12	9,40	2						18,8				
13	16	5,73	2						11,46				
14	12	5,73	2						11,46				
15	6	1,22	566	678,32	0,00	0,00	221,68	76,28	0,00				
Gęźka pniostwoj [kg/m]													
1	12	656	4						15,6				
2	12	10,56	4						15,6				
3	12	14,56	4						15,6				
4	12	8,94	4						15,6				
5	16	2,17	2						4,34				
6	16	2,17	2						4,34				
7	16	5,04	2						19,48				
8	12	8,14	2						19,48				
9	12	11,20	2						22,2				
10	12	9,40	2						18,8				
11	16	9,40	2						18,8				
12	12	9,40	2						18,8				
13	16	5,73	2						11,46				
14	12	5,73	2						11,46				
15	6	1,22	566	678,32	0,00	0,00	221,68	76,28	0,00				
Gęźka z szkieł [kg]													
1	12	656	4						15,6				
2	12	10,56	4						15,6				
3	12	14,56	4						15,6				
4	12	8,94	4						15,6				
5	16	2,17	2						4,34				
6	16	2,17	2						4,34				
7	16	5,04	2						19,48				
8	12	8,14	2						19,48				
9	12	11,20	2						22,2				
10	12	9,40	2						18,8				
11	16	9,40	2						18,8				
12	12	9,40	2						18,8				
13	16	5,73	2						11,46				
14	12	5,73	2						11,46				
15	6	1,22	566	678,32	0,00	0,00	221,68	76,28	0,00				
Gęźka z szkieł [kg]													
1	12	656	4						15,6				
2	12	10,56	4						15,6				
3	12	14,56	4						15,6				
4	12	8,94	4						15,6				
5	16	2,17	2						4,34				
6	16	2,17	2						4,34				
7	16	5,04	2						19,48				
8	12	8,14	2						19,48				
9	12	11,20	2						22,2				
10	12	9,40	2						18,8				
11	16	9,40	2						18,8				
12	12	9,40	2						18,8				
13	16	5,73	2						11,46				
14	12	5,73	2						11,46				
15	6	1,22	566	678,32	0,00	0,00	221,68	76,28	0,00				
Gęźka z szkieł [kg]													
1	12	656	4						15,6				
2	12	10,56	4						15,6				
3	12	14,56	4						15,6				
4	12	8,94	4						15,6				
5	16	2,17	2						4,34				
6	16	2,17	2						4,34				
7	16	5,04	2						19,48				
8	12	8,14	2						19,48				
9	12	11,20	2						22,2				
10	12	9,40	2						18,8				
11	16	9,40	2						18,8				
12	12	9,40	2						18,8				
13	16	5,73	2						11,46				
14	12	5,73	2						11,46				
15	6	1,22	566	678,32	0,00	0,00	221,68	76,28	0,00				
Gęźka z szkieł [kg]													
1	12	656	4						15,6				
2	12	10,56	4						15,6				
3	12	14,56	4						15,6				
4	12	8,94	4						15,6				
5	16	2,17	2						4,34				
6	16	2,17	2						4,34				
7	16	5,04	2						19,48				
8	12	8,14	2						19,48				
9	12	11,20	2						22,2				
10	12	9,40	2						18,8				
11	16	9,40	2						18,8				
12	12	9,40	2						18,8				
13	16	5,73	2						11,46				
14	12	5,73	2						11,46				
15	6	1,22	566	678,32	0,00	0,00	221,68	76,28	0,00				
Gęźka z szkieł [kg]													
1	12	656	4						15,6				
2	12	10,56	4						15,6				
3	12	14,56	4						15,6				
4	12	8,94	4						15,6				
5	16	2,17	2						4,34				
6	16	2,17	2						4,34				
7	16	5,04	2						19,48				
8	12	8,14	2						19,48				
9	12	11,20	2						22,2				
10	12	9,40	2						18,8				
11	16	9,40	2						18,8				
12	12	9,40	2						18,8				
13	16	5,73	2						11,46				
14	12	5,73	2						11,46				
15	6	1,22	566	678,32	0,00	0,00	221,68	76,28	0,00				
Gęźka z szkieł [kg]													
1	12	656	4						15,6				
2	12	10,56	4						15,6				
3	12	14,56	4						15,6				
4	12	8,94	4						15,6				
5	16	2,17	2						4,34				
6	16	2,17	2						4,34				
7	16	5,04	2						19,48				
8	12	8,14	2						19,48				
9	12	11,20	2						22,2				
10	12	9,40	2						18,8				

ETON C25/30 (B30)

dano osiowe wymiary prętów zbrojenia
śli nie pokazano inaczej:

Srednica gięcia prętów dla prętów $\varnothing < 2$
Srednica gięcia prętów dla prętów $\varnothing \geq 2$
Otulinie zbrojenia głównego 30mm

Uwaga:
Ustytuowanie belek pokazano na rys. nr 22

OPRACOWANIE:
Projekt wykonawczy rozbu-
wy z przebudową sali w

Mediateka z kinoteatrem

INWESTOR:
Gmina miasto Tomaszów

TYTUŁ RYSUNKU:

oslach 1-3/

DATA:	06.2010
SKALA:	1:25
