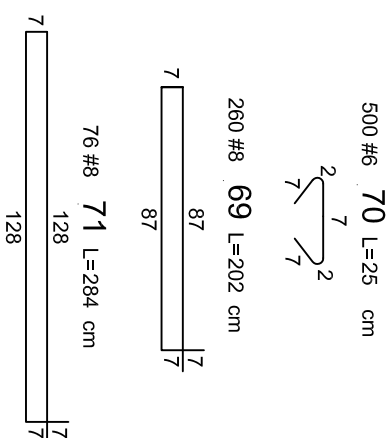
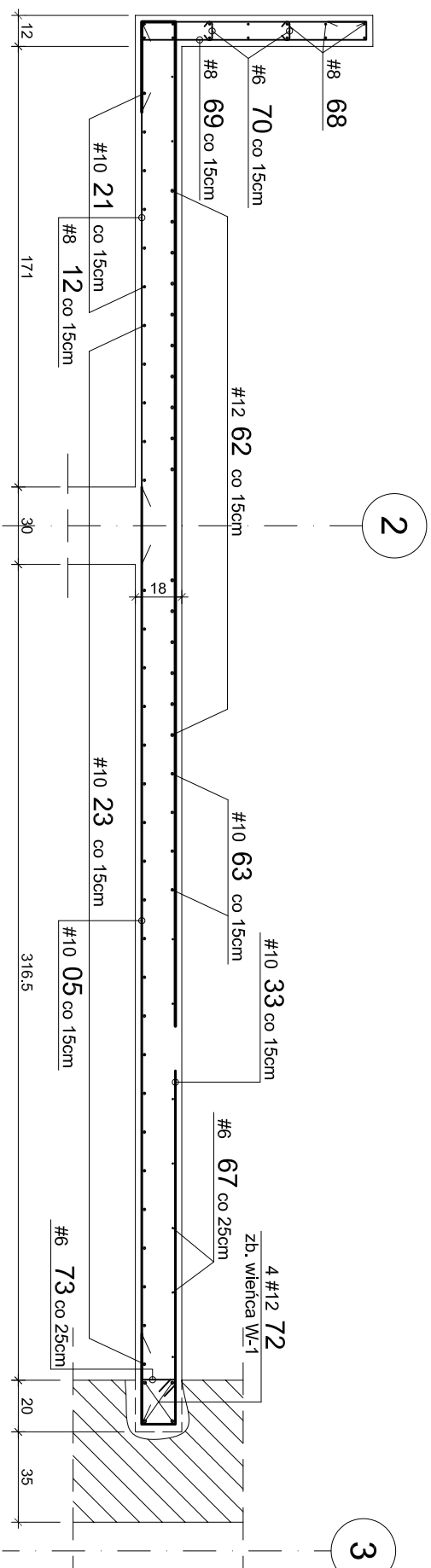
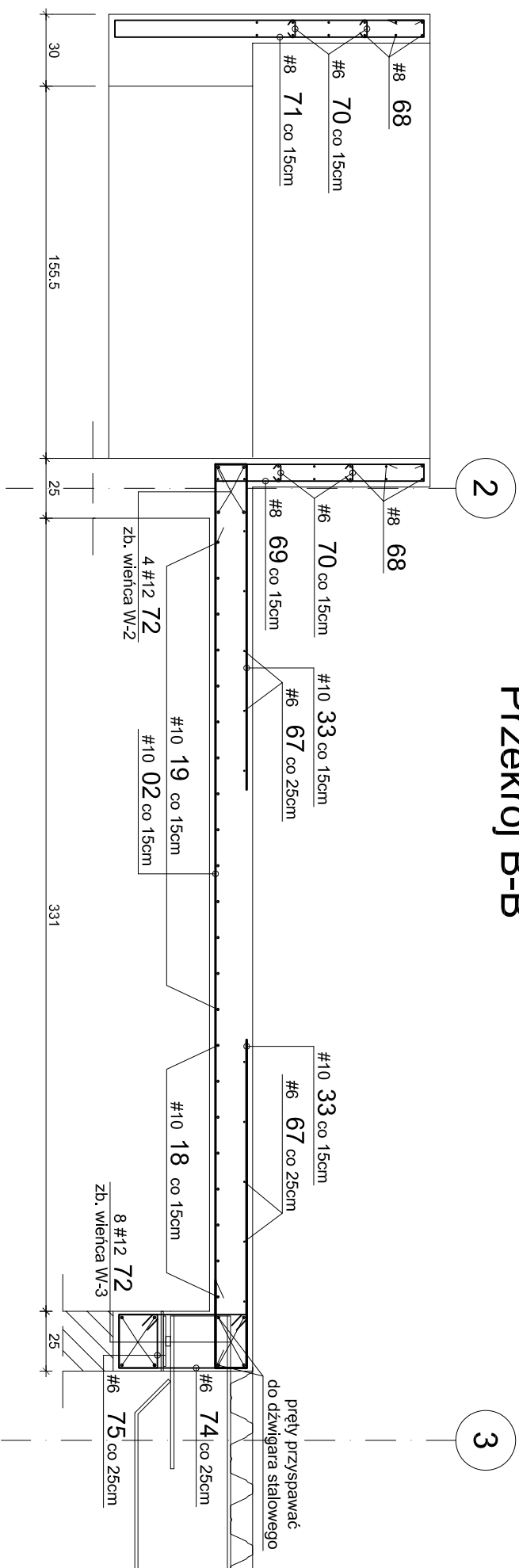


Przekrój A-A



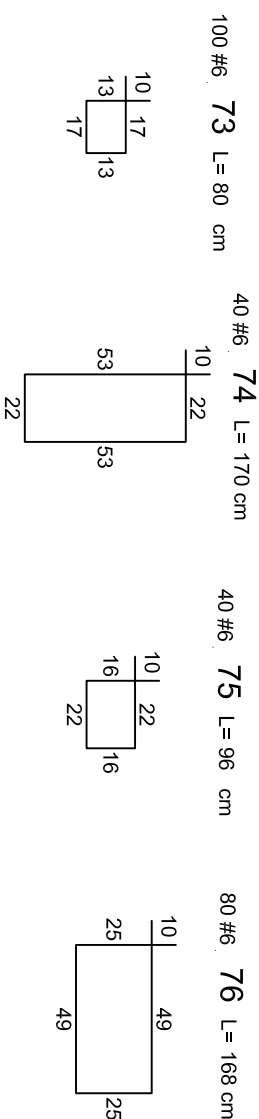
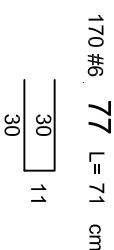
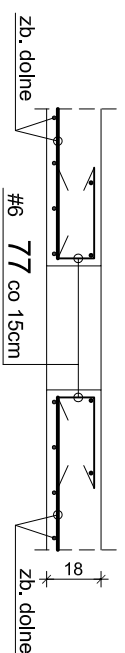
Przekrój B-B



Przekrój C-C



Dozbrojenie krawędzi przy otworach prostokątnych



Zbrojenie płyty stropowej nad I piętrem w osiach 1-3/A-J
- Przekroje skala 1:25

Uwaga:

- Rozpatrywać łącznie z rysunkami zbrojenia dolnego i górnego płyty
- Szczegółowe wymiary płyty pokazano na rys. szalunkowym nr 22
- W celu powiązania zbrojenia górnego należy stosować pręty rozdzielcze nr 67 w rozstawie 25cm.
- Zestawienia stali zbrojenowej dla wieńców dołączono do rysunku zbrojenia górnego
- Pręty zbrojenia wieńców (4#12 nr 72) łączyć na zakład długości 50cm
- Pręty nr 68 łączyć na zakład długości 35cm


BETON C25/30 (B30)
STAL A-IIIIN (RB500W) #

Podano osiowe wymiary prętów zbrojenia

Jeśli nie pokazano inaczej:

-Średnica gięcia prętów $\varnothing < 20\text{mm}$ $d = 4d$

-Średnica gięcia prętów $\varnothing \geq 20\text{mm}$ $d=7d$
-Otulenie zbrojenia 20mm

				PROJEKTOWANIE ARCHITEKTONICZNE MICHAŁ OTOMOWSKI michalotomowski@architekci.pl tel. kom. 0-601-266-83-86 tel. 42 209-32-86; fax. 42 209-32-87 93-347 Łódź, ul. Łaszczynskiej 20 / 17			
PROJEKTANT: mgr inż. Henryk Kuzma upr. bud. nr 215/76 OPRACOWAŁ: mgr inż. Robert Kasprzak SPRAWDZAŁ: mgr inż. Tomasz Kuzma upr. bud. nr 10699/WŁ				INWESTOR: Gmina miasto Tomaszów Mazowiecki ul. P.O.W. 10/16, 97-200 Tomaszów Mazowiecki			
TYTUŁ RYSUNKU: Zbrojenie płyty stropowej nad I piętrem w osiach 1-3/A-J - Przekroje				SKALA: 1:25 DATA: 06.2010 FAZA: PW NR RYS.: 25			