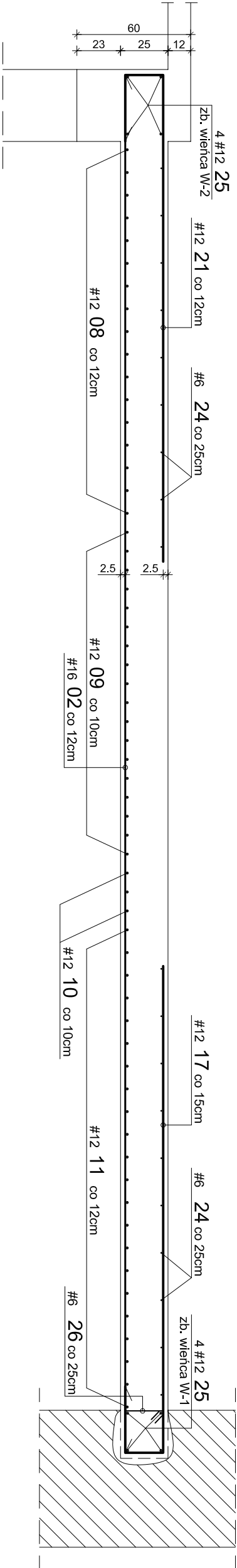


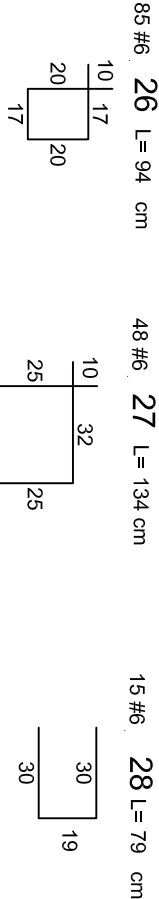
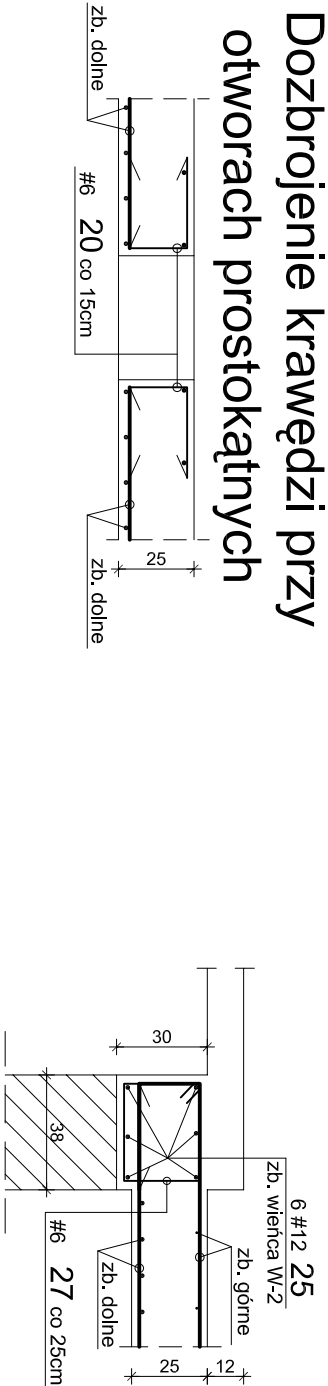
Zbrojenie płyty stropowej projektorni

- Przekroje      skala 1:25

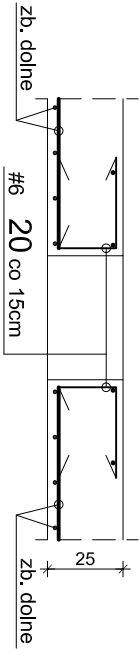
Przekrój A-A



Przekrój B-B



Dobrojenie krawędzi przy  
otworach prostokątnych



Uwaga:

- Rozpatrywać łącznie z rysunkami zbrojenia dolnego i górnego płyty
- Szczegółowe wymiary płyty pokazano na rys. szalunkowym nr 28
- W celu powiązania zbrojenia górnego należy stosować pręty rozdzielcze nr 24 w rozstawie 25cm.
- Zestawienia stali zbrojeniowej dla wieńców dołączono do rysunku zbrojenia górnego
- Pręty zbrojenia wieńców (4#12 nr 25) łączyć na zakład długości 50cm

<div><div><div>PROJEKTOWANIE ARCHITEKTONICZNE</div><div>ARCHITEKT</div><div>MICHAŁ OTOMANSKI</div></div><div><div>PROJEKTOWANIE ARCHITEKTONICZNE</div><div>ARCHITEKT</div><div>MICHAŁ OTOMANSKI</div></div></div>			
PROJEKTOWANIE ARCHITEKTONICZNE MICHAŁ OTOMANSKI michal@otomanski.pl tel. 42 209-32-86 fax. 42 209-32-47 93-347 Łódź, ul. Łuszczynskiej 20 / 17		OPRACOWANIE: Projekt wykonawczy rozbudowy i przebudowy budynku kina wraz z przebudową sali widowiskowej oraz zagospodarowaniem terenu łączącego miejskie centrum informacyjno-biblioteczne "Mediateka" z kinoteatrem "Wokniarz" w Tomaszowie Mazowieckim przy ul. I. Młodzieckiego 6 Gmina miasto Tomaszów Mazowiecki ul. P.O.W. 10/16, 97-200 Tomaszów Mazowiecki	
PROJEKTANT: mgr inż. Henryk Kuźna upr. bud. nr 215176 OPRACOWAŁ: mgr inż. Robert Kaspzak SPRAWDZAJĄCY: mgr inż. Tomasz Kuźna upr. bud. nr 10697WŁ		TYTUŁ RYSUNKU: Zbrojenie płyty stropowej projektorni Przekroje	
SKALA: 1:25		DATA: 06.2010	FAZA: PW
		NR RYS.: 31	