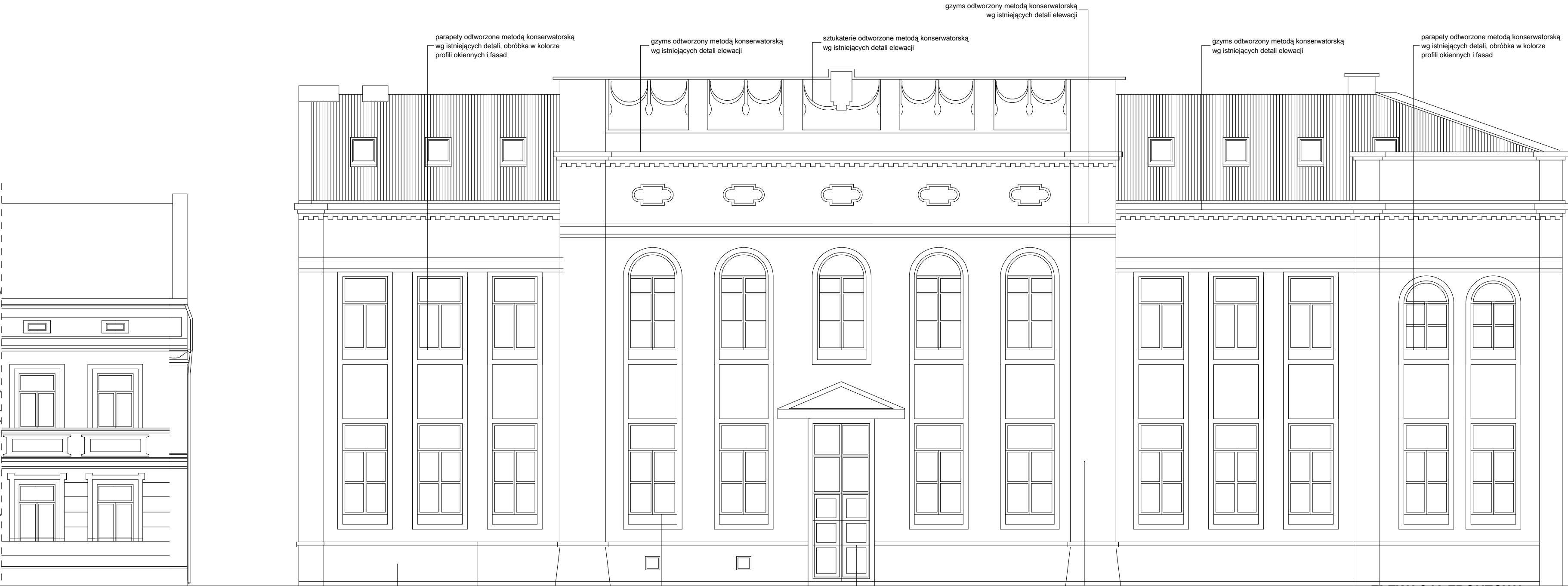


Budynek mieszkalny przy ul. I. Mościckiego 8



ELEWACJA FRONTOWA

cokół odtworzony metodą konserwatorską, malowany farbą silikatową, na kolor wg kolorystyki elewacji

gzyms odtworzony metodą konserwatorską wg istniejących detali elewacji

parapety odtworzone metodą konserwatorską wg istniejących detali, obróbka w kolorze profili okiennych i fasad

istniejące drzwi do renowacji, bejcowane w kolorze pozostałych profili okien i fasad

istniejąca ściana elewacyjna, boniowana, odtworzona metodą konserwatorską wg. istn. detali elewacji

UWAGA:
Istniejącą elewację od ul. I. Mościckiego zachować, zniszczone i uszkodzone detale i dekoracje elewacji (sztukaterie, gzymsy, pilastry, bonie, obramienia okien, parapety, daszki itp.) odtworzyć metodą konserwatorską.
Wykończenie elewacji poprzez malowanie farbą elewacyjną silikatową.

OBIEKT:	BUDYNEK KINOTEATRU "WŁÓKNIARZ" W TOMASZOWIE MAZOWIECKIM UL. IGNACEGO MOŚCICKIEGO 4-8, DZIAŁKI NR EWID. 271/1, 271/3, 271/4, 272, 266, 268, 269 OBR. 12	NR RYSUNKU: 16
INWESTOR:	GMINA MIASTO TOMASZÓW MAZOWIECKI UL. P.O.W. 10/16, 97-200 TOMASZÓW MAZOWIECKI	BRANŻA: ARCHITEKTURA
NAZWA:	PROJEKT BUDOWLANY PRZEBUDOWY I NADBUDOWY BUDYNKU KINOTEATRU "WŁÓKNIARZ" WRAZ Z PRZEBUDOWĄ SALI WIDOWISKOWEJ ORAZ ZAGOSPODAROWANIEM TERENU ŁĄCZĄCEGO MIEJSKIE CENTRUM INFORMACYCZNO-BIBLIOTECZNE Z KINOTEATREM "WŁÓKNIARZ" W RAMACH PROGRAMU REWITALIZACYJNEGO CENTRUM MIASTA TOMASZOWA MAZOWIECKIEGO	FAZA: PB
PROJEKTANCI:	mgr inż. arch. Michał Otoński upr. bud. nr 43/01/WŁ mgr inż. arch. Barbara Krupowczyk upr. bud. nr 329/75/Lm	PODPIS:
NAZWA RYS.:	ELEWACJA PÓLNOCN - PROJEKT	DATA: MAJ 2013r. SKALA: 1:100

UWAGA:
Istniejącą ścianę elewacyjną odrestaurować, zniszczone detale elewacyjne (sztukaterie, gzymsy, pilastry, boniowania) odtworzyć metodą konserwatorską, malować farbą elewacyjną

MICHAŁ OTOMAŃSKI

PROJEKTOWANIE
ARCHITEKTONICZNE

www.michalotomanski.pl
michalotomanski@architekci.pl
tel. 601 268 386; fax. (42) 209 31 94
PROJEKTOWANIE ARCHITEKTONICZNE
MICHAŁ OTOMAŃSKI
93-347 Łódź, ul. Leszczyńskiej 20/17