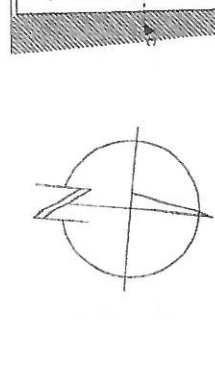
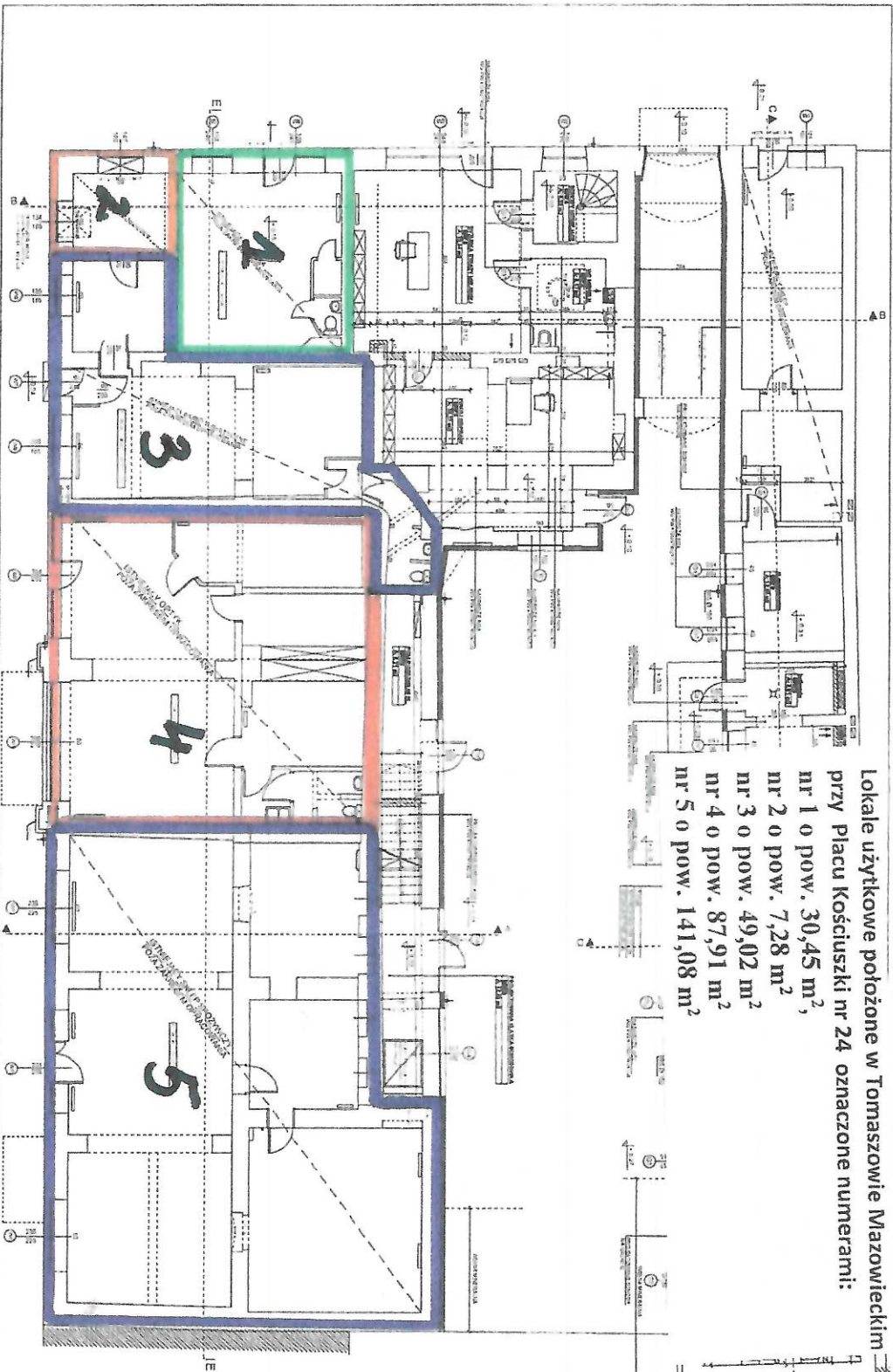


# Załącznik graficzny Nr 1

Lokale użytkowe położone w Tomaszowie Mazowieckim przy Placu Kościuski nr 24 oznaczone numerami:

- nr 1 o pow. 30,45 m<sup>2</sup>,
- nr 2 o pow. 7,28 m<sup>2</sup>
- nr 3 o pow. 49,02 m<sup>2</sup>
- nr 4 o pow. 87,91 m<sup>2</sup>
- nr 5 o pow. 141,08 m<sup>2</sup>



**UWAGI**  
 1. Wykazano przed przystąpieniem do robót ziemnych i do zastrzeżenia są  
 2. Rezerwy technologiczne - rezerwy materiałowe przewidziane z tytułu strat  
 3. Rezerwa technologiczna - rezerwa materiałowa przewidziana z tytułu strat  
 4. Wykazano przed przystąpieniem do robót ziemnych i do zastrzeżenia są  
 5. Wykazano przed przystąpieniem do robót ziemnych i do zastrzeżenia są  
 6. Wykazano przed przystąpieniem do robót ziemnych i do zastrzeżenia są  
 7. Wykazano przed przystąpieniem do robót ziemnych i do zastrzeżenia są

**LEGENDA**

	domy 2-tytłowe
	domy przeliczkowe

UWAGA: WYKAZANO PRZED PRYSTĄPIENIEM DO ROBÓT ZIEMNYCH I DO ZASTRZEŻENIA SĄ

OPISOWANE	PROJEKT BUDOWLANY	PROJEKTOWA
ADRES	TOMASZÓW MAZOWIECKI, PL. KOŚCIUSKI 24	
TYTUŁ	WZLECENIE KANIECZNY WYKONANIE PRAC PROJEKTOWYCH I WYKONANIE PRAC BUDOWLANYCH	
INWESTOR	GMINA MIASTO TOMASZÓW MAZOWIECKI	
WYKONAWCA	BUD. PARTENI	
PROJEKTANT	MICHAŁ KUCZYŃSKI/JOZEFINA	RS-NR
SPRAWOWANIE	KAROLINA KUCZYŃSKA/MIKOLAJ	RS-NR
SCALEK	DATA: LUTY 2018	1.