

Tomaszów Maz., 27 kwietnia 2021r

Zarząd Rodzinnego Ogrodu Działkowego „Malwa”

ul. Milenijna 15/21

97-200 Tomaszów Maz.

osoba do kontaktu: Marianna Mastalerz

(226)

24.04.2021.

Przewodniczący Rady Miejskiej

[Signature]

RADA MIEJSKA TOMASZOWA MAZ

Biuro Rady Miejskiej

Urząd Miasta w Tomaszowie Maz.

ul. POW 10/16

97-200 Tomaszów Maz.

*Dodni
Rady
Tomaszowa
one z
Petycji
28.04.2021
Przewodniczący Rady Miejskiej
Tomaszowa Mazowieckiego
Krzysztof Kuchta*

*Wszystkie
stałe komisje*

*Przewodniczący Rady Miejskiej
Tomaszowa Mazowieckiego
Krzysztof Kuchta*

Działając na podstawie art. 63 Konstytucji Rzeczypospolitej Polskiej w interesie publicznym mieszkańców Tomaszowa Mazowieckiego, którzy są działkowcami i użytkownikami Rodzinnych Ogrodów Działkowych „Malwa” mieszczących się w Tomaszowie Mazowieckim przy ul. Milenijnej 15/21 w załączeniu składamy petycję w sprawie odstąpienia od przekształcenia terenów zielonych na przemysłowe w opracowywanym Planie Zagospodarowania Przestrzennego co może przyczynić się do likwidacji ww. ogródków działkowych.

Prosimy o przedstawienie naszej petycji wszystkim radnym, prezydentowi Miasta oraz wice-prezydentom. Dodatkowo prosimy o poddanie naszej petycji pod obrady wszystkim działającym komisjom działającym przy Radzie Miejskiej.

Do naszej petycji dołączono listę ze 140 podpisami poparcia dla naszej sprawy.

Dodatkowo do naszej petycji dołączono wydrukowaną dokumentację fotograficzną sporządzaną na jednej z zaniedbanych działek. Zdjęcia te dokumentują trud i wysiłek oraz nakłady finansowe poniesione aby działka wyglądała i służyła jak najdłużej oraz żeby stanowiła miejsce dla odpoczynku i relaksu dla całych rodzin.

[Signature]

Zarząd Rodzinnego Ogrodu Działkowego „Malwa”

ul. Milenijna 15/21, Tomaszów Mazowiecki

osoba do kontaktu: **Marlena Mastalerz**



Pan Marcin Witko

Prezydent Miasta Tomaszowa Mazowieckiego

ul. POW 10/16, 97-200 Tomaszów Maz.

P E T Y C J A

Działając na podstawie art. 63 Konstytucji Rzeczypospolitej Polskiej w interesie publicznym mieszkańców Tomaszowa Mazowieckiego, którzy są działkowcami i użytkownikami Rodzinnych Ogrodów Działkowych „Malwa” mieszczących się w Tomaszowie Mazowieckim przy ul. Milenijnej 15/21, składamy petycję w sprawie:

odstąpienia od przekształcenia terenów zielonych na przemysłowe w opracowywanym Planie Zagospodarowania Przestrzennego co może przyczynić się do likwidacji ww. ogródków działkowych

Domagamy się:

1. **Odstąpienia od powzięcia jakichkolwiek działań zmierzających do likwidacji ogródków działkowych**
2. **Objęcie terenu około 1,8 hektara na którym funkcjonuje Rodzinny Ogród Działkowy "Malwa" jako tereny zielone przeznaczone na uprawy w tworzonego Planie Zagospodarowania Przestrzennego obejmującego zasięgiem nasze ogrody działkowe**
3. **Stworzenia pasa ochronnego wokół naszego ogrodu.**

U Z A S A D N I E N I E

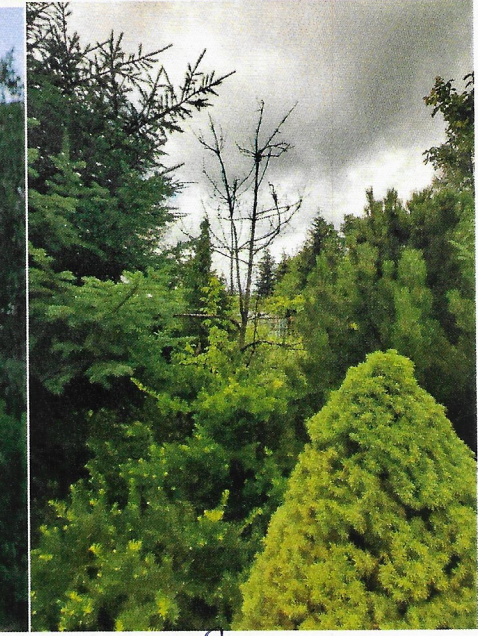
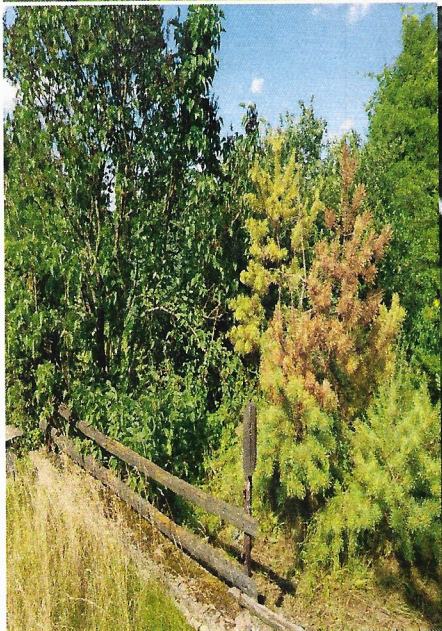
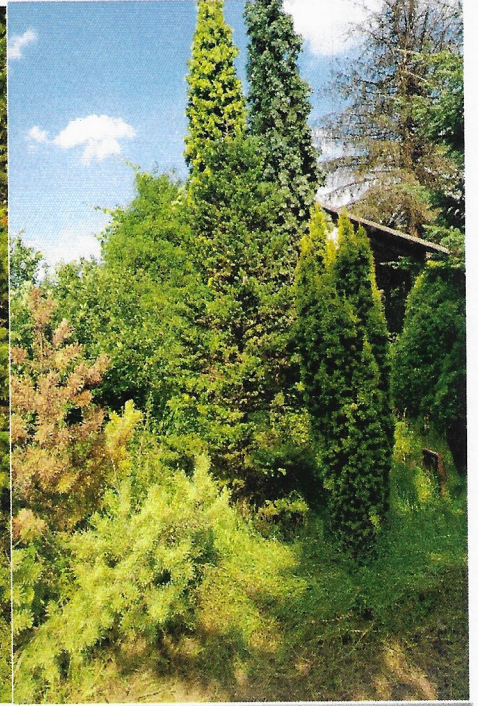
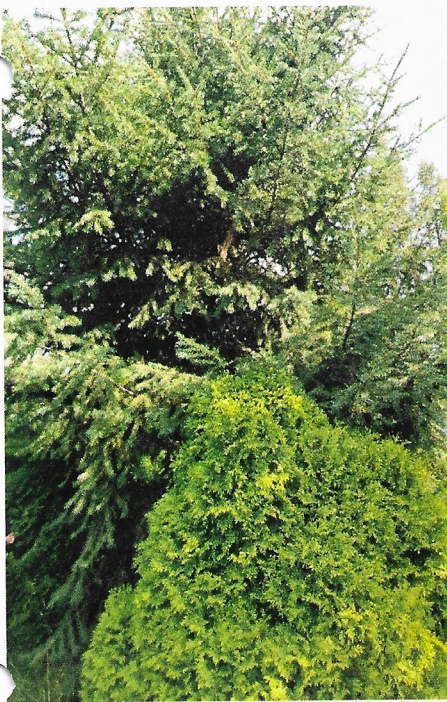
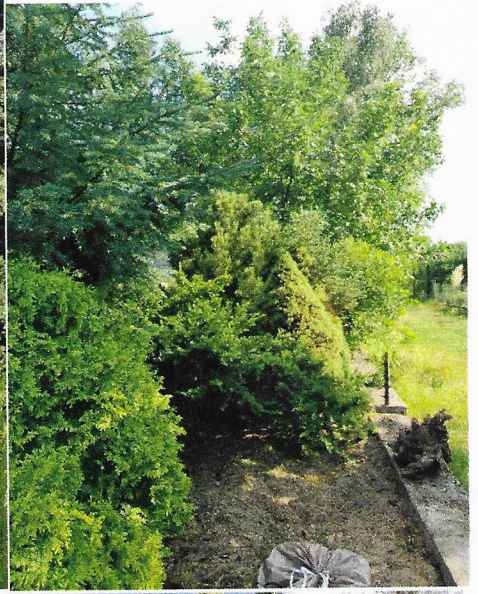
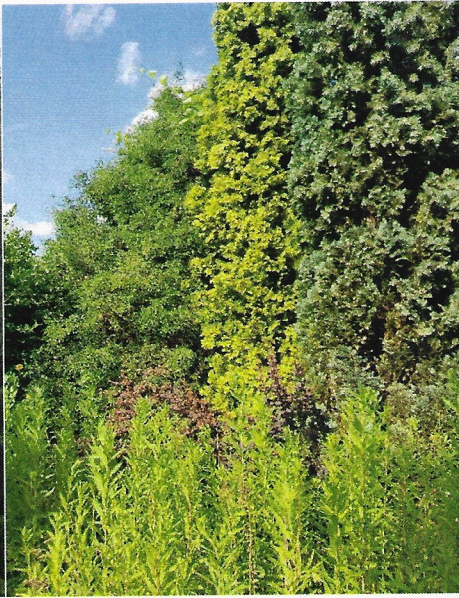
Od przeszło 40 lat w Tomaszowie Maz. przy ul. Milenijnej 15/21 znajdują się ogrody działkowe. W ich skład wchodzi obecnie 49 pięknych bujnych ogrodów. Działkowcy codziennie wkładają w ich pielęgnację mnóstwo serca, ciężkiej pracy oraz ponoszą duże nakłady finansowe. Przez te wszystkie lata na terenie działek powstały altany, pergole i zadaszenia. Pielęgnowane są grządki warzywne i rabaty kwiatowe a przede wszystkim rosną na nich wieloletnie cenne drzewa owocowe i iglaste oraz krzewy. W długotrwałym efekcie udało się stworzyć niezwykle ważne miejsce odpoczynku dla całych rodzin, dzieci i seniorów, którzy mają gdzie zregenerować siły, spędzić wolny czas na świeżym powietrzu oraz odseparować się od szalejącej na świecie pandemii.

Ponadto systematycznie inwestujemy, wraz z Polskim Związkiem Działkowców przy wsparciu dotacji z budżetu Miasta oraz z funduszy wojewódzkich, w rozwój infrastruktury towarzyszącej naszym pięknym ogrodom. W ciągu ostatnich 15 lat powstało solidne ogrodzenie, nowe bramy wjazdowe, przyłącza energetyczne i wodociągowe do każdej z działek.

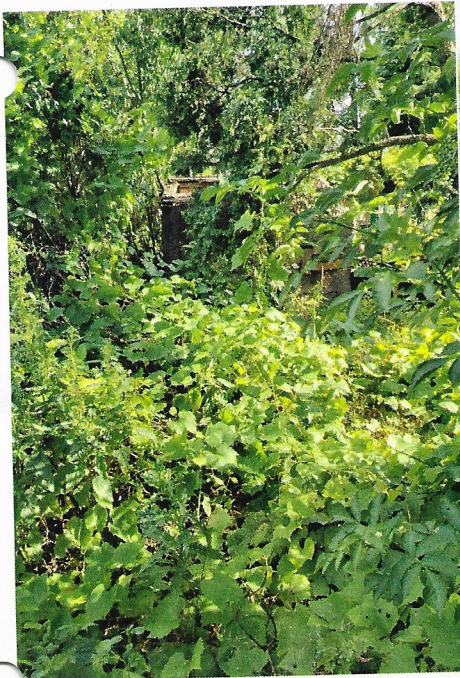
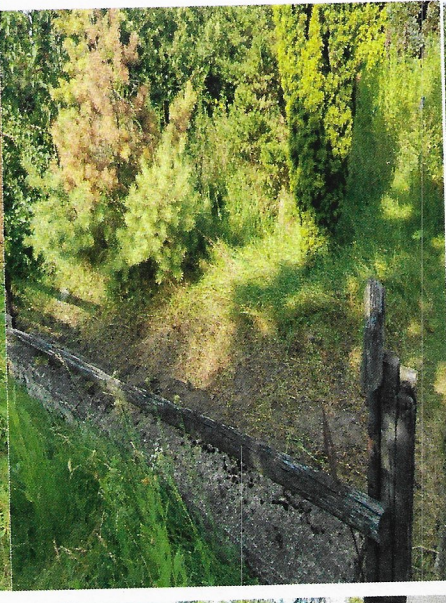
Roślinność znajdująca się na terenie ogrodów działkowych to zielone płuca pobliskiego osiedla-Niebrowa, otoczonego siecią ruchliwych dróg oraz blokowisk. Stanowią swoisty filtr dla zanieczyszczeń napływających ze strony trasy S-8. W pobliżu ogrodów działkowych znajduje się też wiele domów jednorodzinnych, które są źródłem zanieczyszczeń zimą. Powszechnie występujący problem ze smogiem-również w Tomaszowie- jest znacznym problemem, zatem działania Miasta powinny zmierzać do zachowania i obrony wszystkich zdrowych wieloletnich drzew, oczyszczających powietrze, którym oddychają codziennie Mieszkańcy.

Dlatego zwracamy się z petycją o podjęcie działań w kierunku wydzielenia w uchwale gruntów obejmujących Rodzinny Ogród Działkowy "Malwa" z planu zagospodarowania przestrzennego oraz stworzenia pasa ochronnego wokół naszego ogrodu. W pasie tym można zasadzić drzewa spełniające wymogi ekranu ekologicznego, który minimalizowałby uciążliwość ewentualnych obiektów przemysłowych powstałych w okolicy ROD „Malwa”.

Mając na uwadze dobro Mieszkańców Miasta i doceniając ogromną wartość ogrodów działkowych wierzymy, że nasz głos zostanie wysłuchany, a także że, zostaną podjęte skuteczne działania w celu ocalenia znajdującej się na ich terenie zieleni- płuc naszego Miasta.



M. Stokan s.p.
3



Westchester, N.Y.

D21 AUKA MR 24 - 2021 v.



Mr. Stelvan M.



Mestelen Pr.
6



Mosabrom Ph.