

Załącznik nr 6

Dokumentacja fotograficzna

Fot. nr 1 Wjazd na składowisko



Fot. nr 2 Widok na południe – teren dawnych ZWCh "WISTOM"



Fot. nr 3 Obwałowania składowiska



Fot. nr 4 Powierzchnia składowiska



Fot. nr 5 Wyrobiska wypełnione wodą na wschód od składowiska



Fot. nr 6 Nielegalne deponowanie odpadów przy składowisku



Fot. nr 7 Wiertnica UGB-50 – wiercenia otworów



Fot. nr 8 Pobieranie próbki ze szneka



Fot. nr 9 Próbkę gruntów do badań laboratoryjnych

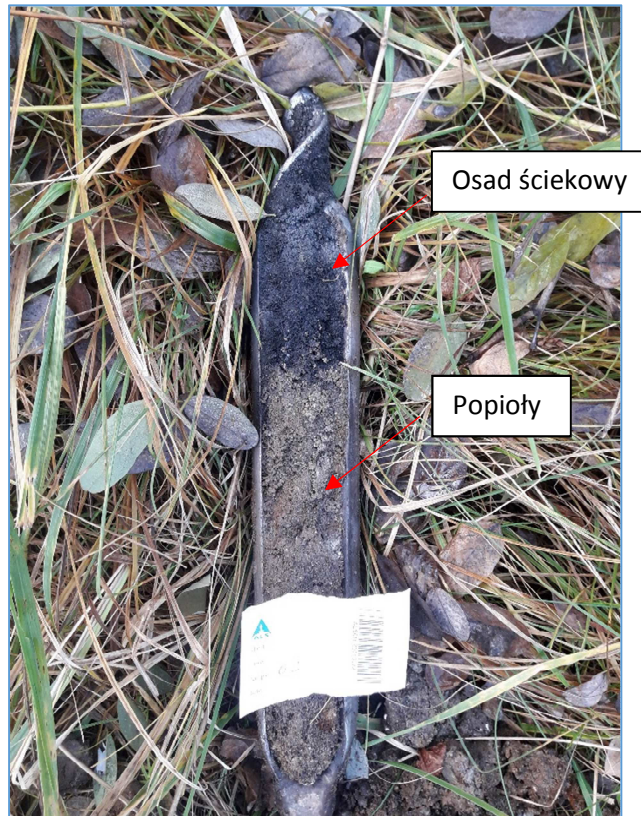
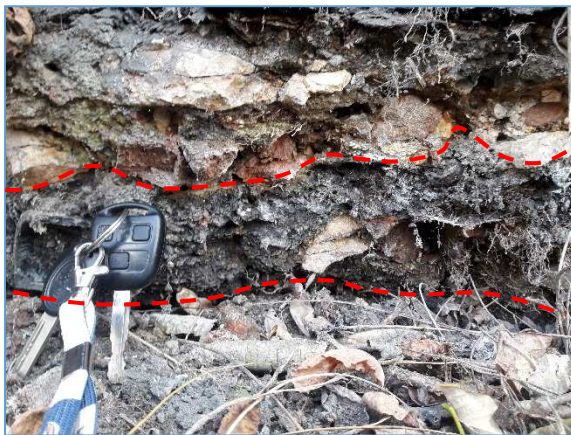


Fot. nr 10 Pobór próbki wody z wykorzystaniem filtra Fot. nr 11 Pobór próbki odpadów



Fot. nr 12 Warstwowe zaleganie odpadów

Fot. nr 13 Granica pomiędzy popiołami a osadem ściekowym



Fot. nr 14 Tłusty połysk w warstwie osadów ściekowych



Fot. nr 15 Pobór próbki wód powierzchniowych



Fot. nr 16 Zlokalizowany piezometr nr 5

