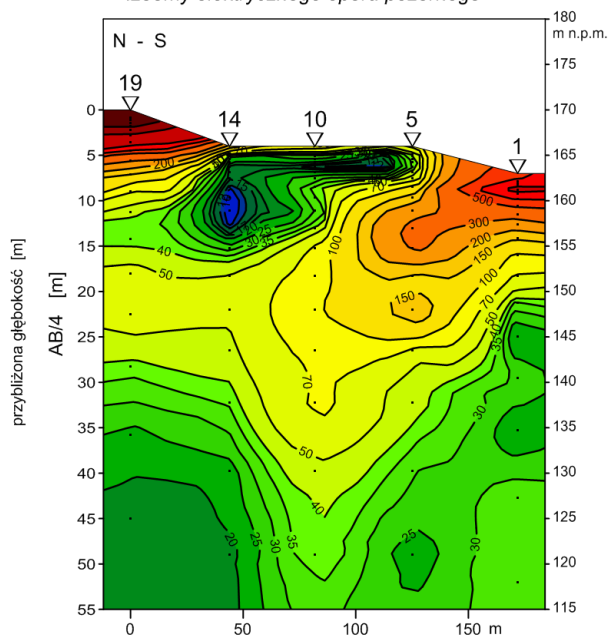


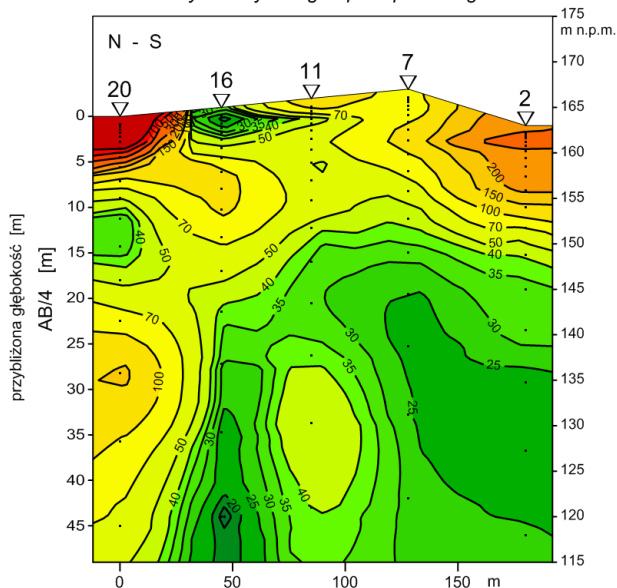
**Opracowanie wyników badań geofizycznych
wykonanych w celu rozpoznania warunków hydrogeologicznych
w rejonie zamkniętego składowiska odpadów przemysłowych
przy ul. Piaskowej w Tomaszowie Mazowieckim**

Zał. nr 9

*Przekrój geoelektryczny III-III'
izoamy elektrycznego oporu pozornego*



*Przekrój geoelektryczny IV-IV'
izoamy elektrycznego oporu pozornego*



*Przekrój geoelektryczny V-V'
izoamy elektrycznego oporu pozornego*

