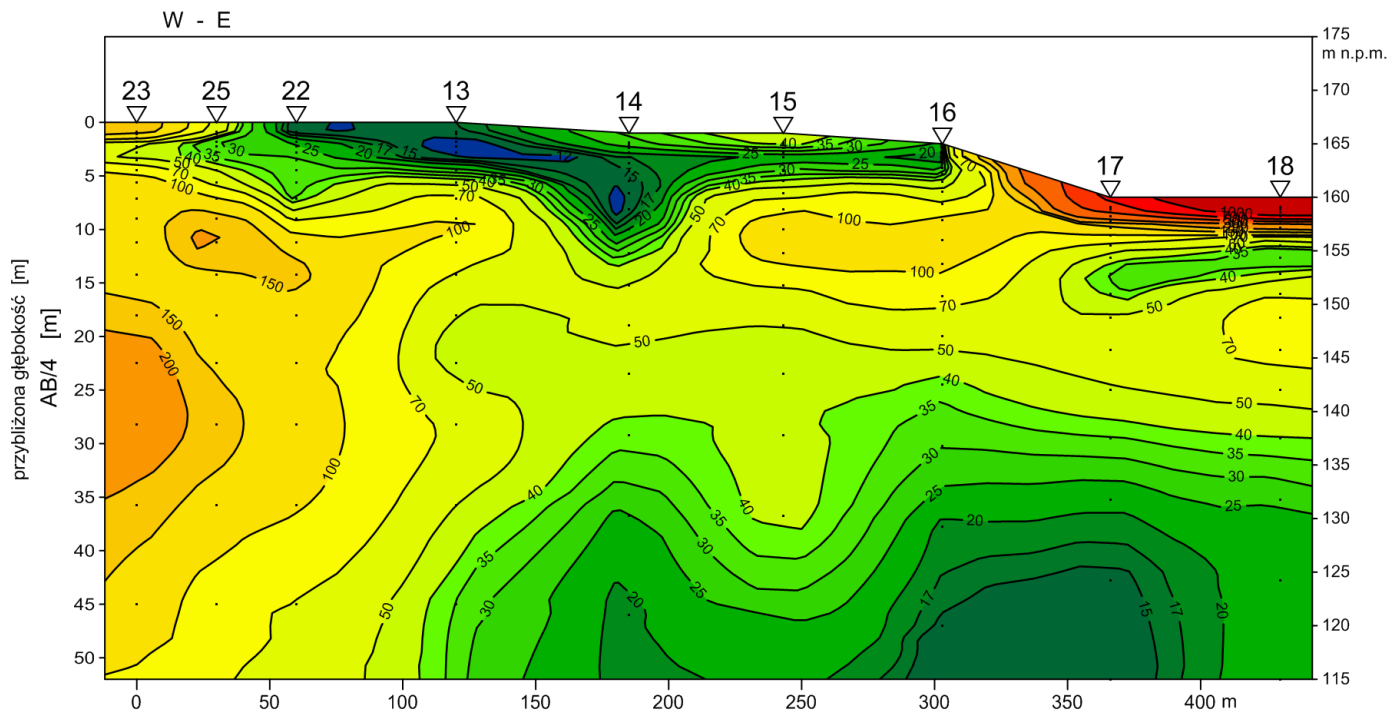


Opracowanie wyników badań geofizycznych  
wykonanych w celu rozpoznania warunków hydrogeologicznych  
w rejonie zamkniętego składowiska odpadów przemysłowych  
przy ul. Piaskowej w Tomaszowie Mazowieckim

Zał. nr 8

Przekrój geoelektryczny I-I'  
izoomy elektrycznego oporu pozornego



Przekrój geoelektryczny II-II'  
izoomy elektrycznego oporu pozornego

