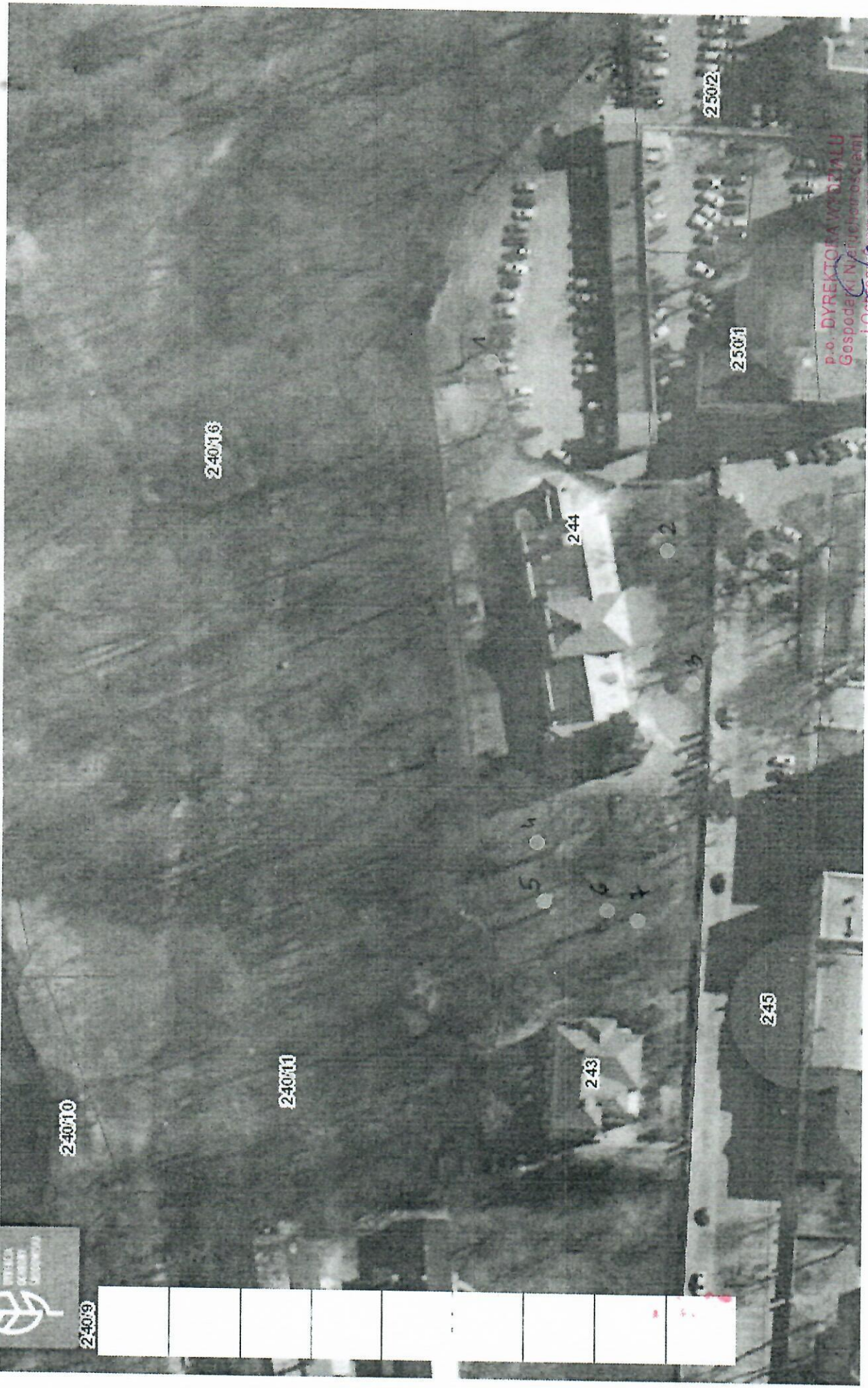


Geoserwis GDOŚ
ofertowego z dnia 11.01.2018
nr 1 do copy to sub
Lubli mac. 27.3.2018

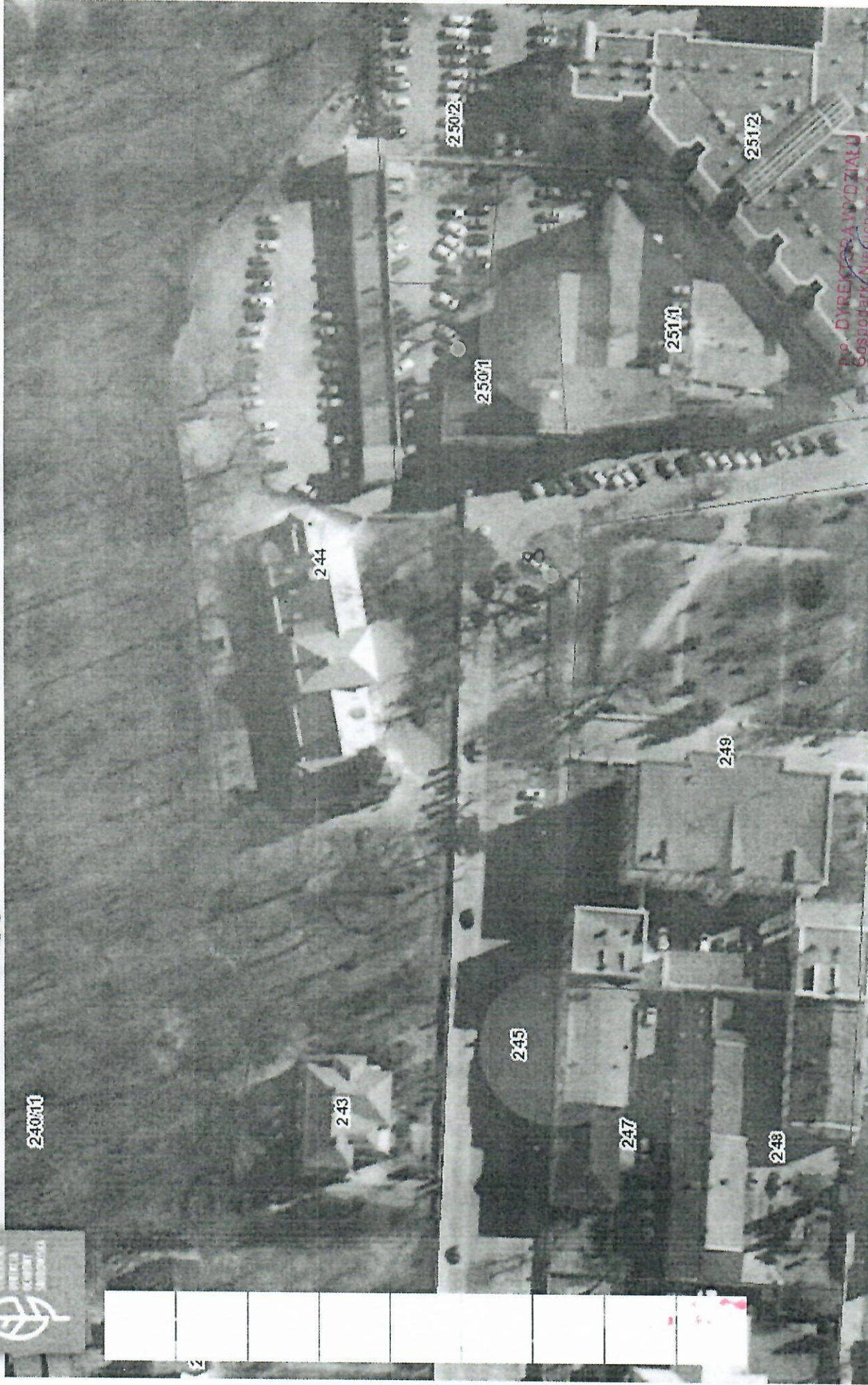
<http://geoserwis.gdos.gov.pl/mapy/?showExternalObject=8F0ACB8BB979B0C444AAF1B3C57>



P.O. DYREKTORA WYDZIAŁU
Gospodarki Nieruchomości
i Ochrony Rodowiska
Ezbieta Milewicz

Geoserwis GDOŚ *dotyczy* nr 2 do zapisu nr 2
deponego z dnia 11.07.2018 Luce. mod. 27.3.2018
<http://geoserwis.gdos.gov.pl/mapy/?showExternalObject=8F0ACB8BB979B0C444AAF1B3C57..>

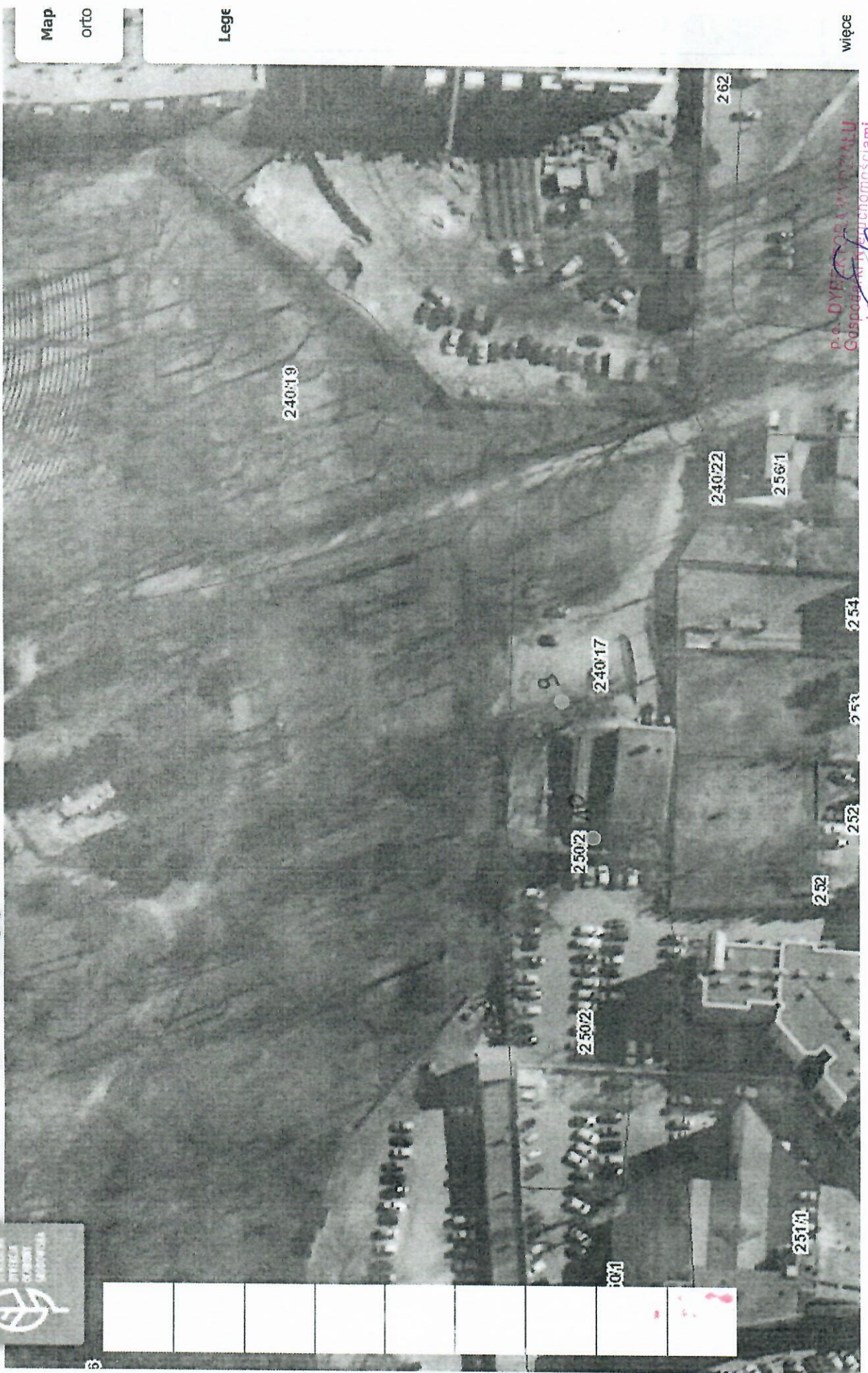
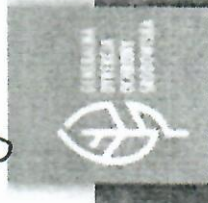
geoserwis
mapy



P.O. DZIAŁ
GOSPODARSTWA WODNE
i Ochrony Środowiska
Bożena Milewicz

Geoserwis GDOŚ *zapewniam nr 3 do dopłaty* <http://geoserwis.gdos.gov.pl/mapy/?showExternalObjct=8F0ACB8BB979B0C444AAAF1B3C57>
de nowego z cenie 11.07.2018 *duze mos. 27.3.2018*

geoserwis
mapy



Map

orto

Legenda

P.O. DYREKTOR WYDZIAŁU
GOSPODARSTWA I OCHRONY ŚRODOWISKA
Elzbieta Mielanina

więce

