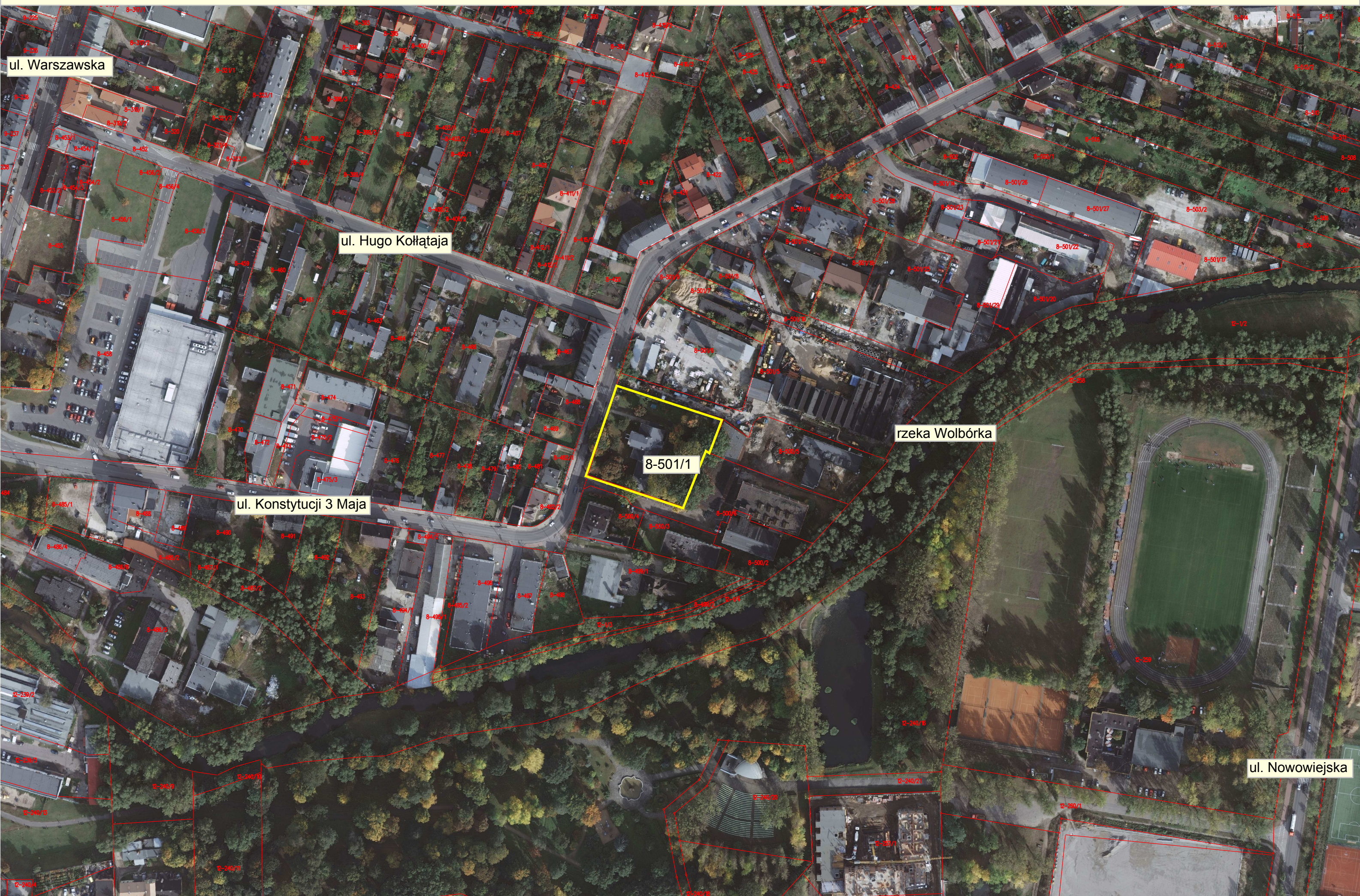


Fotografia będąca treścią niniejszego opracowania, jest materiałem państwowego zasobu geodezyjnego i kartograficznego, prowadzonego przez Głównego Geodetę Kraju na podstawie przepisów ustawy z dnia 17 maja 1989 r. Prawo Geodezyjne i Kartograficzne (Dz. U. z 2010 r. Nr 193, poz. 1287 z późn. zm.). Osoby korzystające z tych materiałów nie mają prawa do ich zwielokrotnienia, sprzedawania, udostępniania lub w inny sposób wprowadzania do obrotu lub rozpowszechniania ich treści w całości bądź we fragmentach, w szczególności do ich przesyłania lub udostępniania w systemach i sieciach komputerowych lub jakichkolwiek innych systemach teleinformatycznych.



ul. Warszawska

ul. Hugo Kołłątaja

rzeka Wolbórka

ul. Konstytucji 3 Maja

8-501/1

ul. Nowowiejska