

Tomaszów Maz., dnia 20.01.2015r.

Znak: KWI.7011.13.12.2014/2015

## **INFORMACJA PREZYDENTA MIASTA TOMASZOWA MAZOWIECKIEGO**

Na podstawie art. 39 ust. 6a ustawy z dnia 21 marca 1985 r. o drogach publicznych (tekst jednolity Dz.U. z 2007 r Nr 19, poz.115 z późn. zm.), informuję o planowanej budowie niżej wymienionej drogi gminnej i możliwości zgłaszania zainteresowania udostępnieniem kanału technologicznego:

- na terenie miasta Tomaszowa Mazowieckiego w nowoprojektowanym pasie drogowym drogi dojazdowej do terenów inwestycyjnych wraz z obiektem mostowym na rzece Czarna Bielina. Planowany przebieg projektowanej drogi na załączonym załączniku graficznym.

W ramach inwestycji może powstać obowiązek wybudowania w pasie drogowym kanału technologicznego, o ile w ciągu 60 dni od dnia ogłoszenia niniejszej informacji na stronie internetowej, zgłosi się podmiot zainteresowany udostępnieniem kanału.

Kanał udostępniany będzie na zasadach uregulowanych w art. 39 ust. 7 ustawy o drogach publicznych.

Zgłoszenia należy kierować na piśmie na adres:

**Urząd Miasta w Tomaszowie Maz., ul. POW 10/16, 97-200 Tomaszów Mazowiecki.**

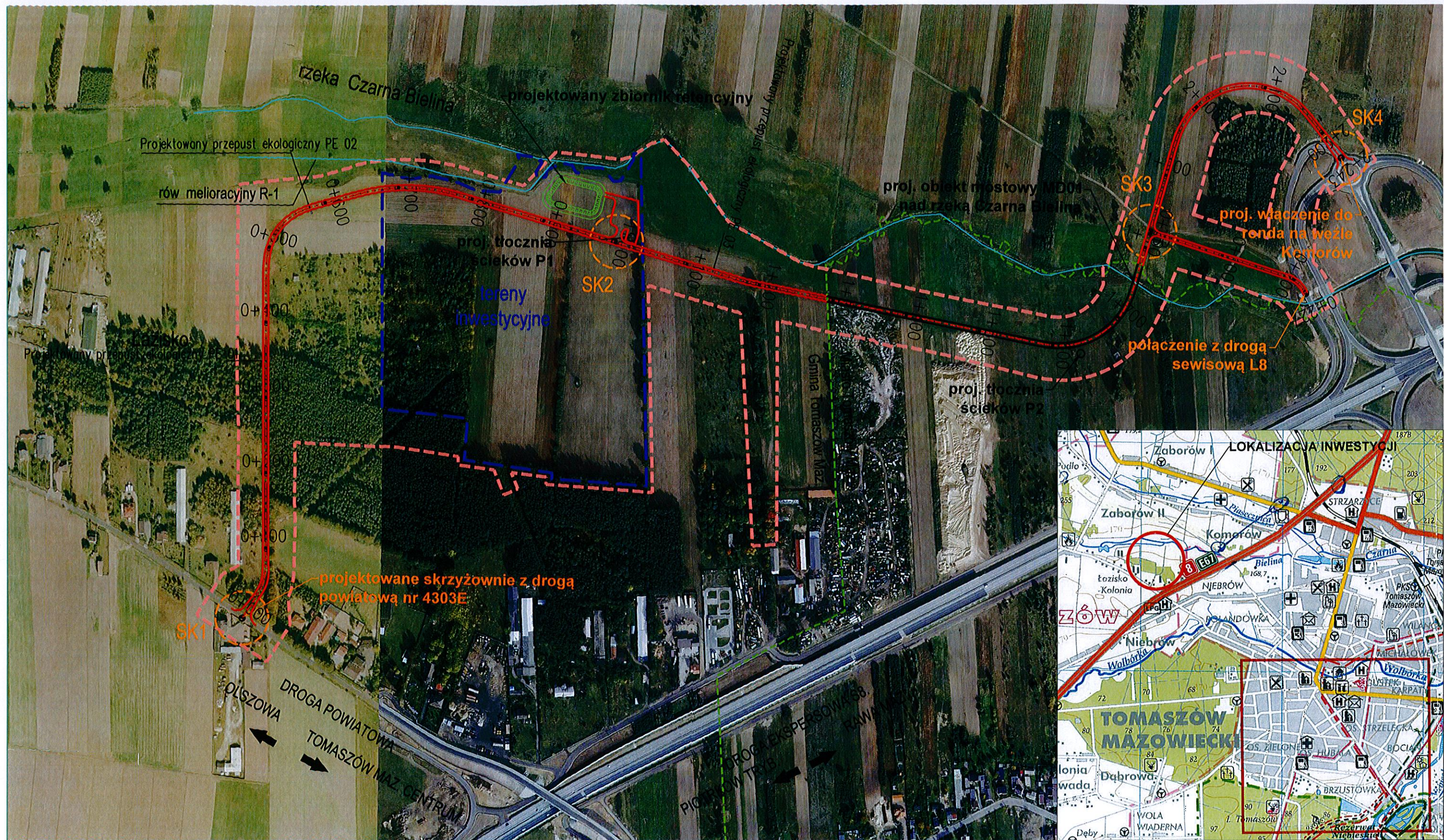
Jak stanowi art. 4 pkt. 15a powołanej ustawy, kanał technologiczny to ciąg osłonowych elementów obudowy, studni kablowych oraz innych obiektów lub urządzeń służących umieszczeniu lub eksploatacji:

- a) urządzeń infrastruktury technicznej związanej z potrzebami zarządzania drogami lub potrzebami ruchu drogowego,
- b) linii telekomunikacyjnych wraz z zasilaniem oraz linii energetycznych, niezwiązanych z potrzebami zarządzania drogami lub potrzebami ruchu drogowego.

Ponadto informuję, że zgodnie z treścią art. 39 ust. 6b ustawy o drogach publicznych, podmiot który zgłosi zainteresowanie udostępnieniem przez zarządcę drogi kanału technologicznego, a po jego wybudowaniu nie złoży oferty (zawarcia umowy najmu lub dzierżawy kanału), jest obowiązany zwrócić zarządcy drogi koszty wybudowania kanału technologicznego, o ile nie udostępniono tego kanału innym podmiotom.

.....

Niniejsza informacja zostaje podana do publicznej wiadomości na stronie internetowej Urzędu Miasta Tomaszowa Mazowieckiego <http://www.tomaszow-maz.eu/> oraz przesłana do wiadomości Prezesowi Urzędu Komunikacji Elektronicznej w Warszawie, 01-211 Warszawa, ul. Kasprzaka 18/20.



- tereny inwestycyjne
- ==== proj. droga dojazdowa na terenie gminy
- ==== proj. droga dojazdowa na terenie miasta
- - - granica Gminy/Miasta
- - - granica wniosku o wydanie dec. środowiskowej