

Tomaszów Maz. 2013.01.08

**Jednostki Wykonawstwa
Geodezyjnego**

KWG.6811.1.2013

Gmina Miasto Tomaszów Maz. zleci wykonanie :

- 1/.podziału działki gruntu położonej w Tomaszowie Maz. przy ul. Wschodniej nr 3 oznaczonej numerem 172 w obr.12 zgodnie z mapą stanowiącą załącznik nr 1 do niniejszego pisma,
- 2/.podziału działki gruntu położonej w Tomaszowie Maz. przy ul. Warszawskiej oznaczonej numerem 242 w obr.9 zgodnie z miejscowym planem zagospodarowania przestrzennego terenu położonego w rejonie ul. Barlickiego w Tomaszowie Maz. po liniach rozgraniczających tereny oznaczone symbolami UC/U (tereny rozmieszczenia obiektów handlowych o powierzchni sprzedaży powyżej 2000 m² i usług) i ZP/ZZ (tereny zieleni parkowej sportu i rekreacji o obszarze zalewowym) – załącznik nr 2 do niniejszego pisma.

Pismo zawierające cenę brutto wraz z informacją o stawce podatku VAT oraz terminem wykonania usługi, dla każdego podziału osobno prosimy składać w Urzędzie Miasta – Kancelaria / parter / z dopiskiem „Podział : Wschodnia - Warszawska” w terenie do 28 stycznia 2013 roku włącznie.

Oferty nie spełniające powyższych kryteriów nie będą rozpatrywane.

Przy wyłonieniu dostawcy usługi przyjęte zostaną następujące kryteria oceny ofert : cena – w 90% , termin realizacji – w 10 % .

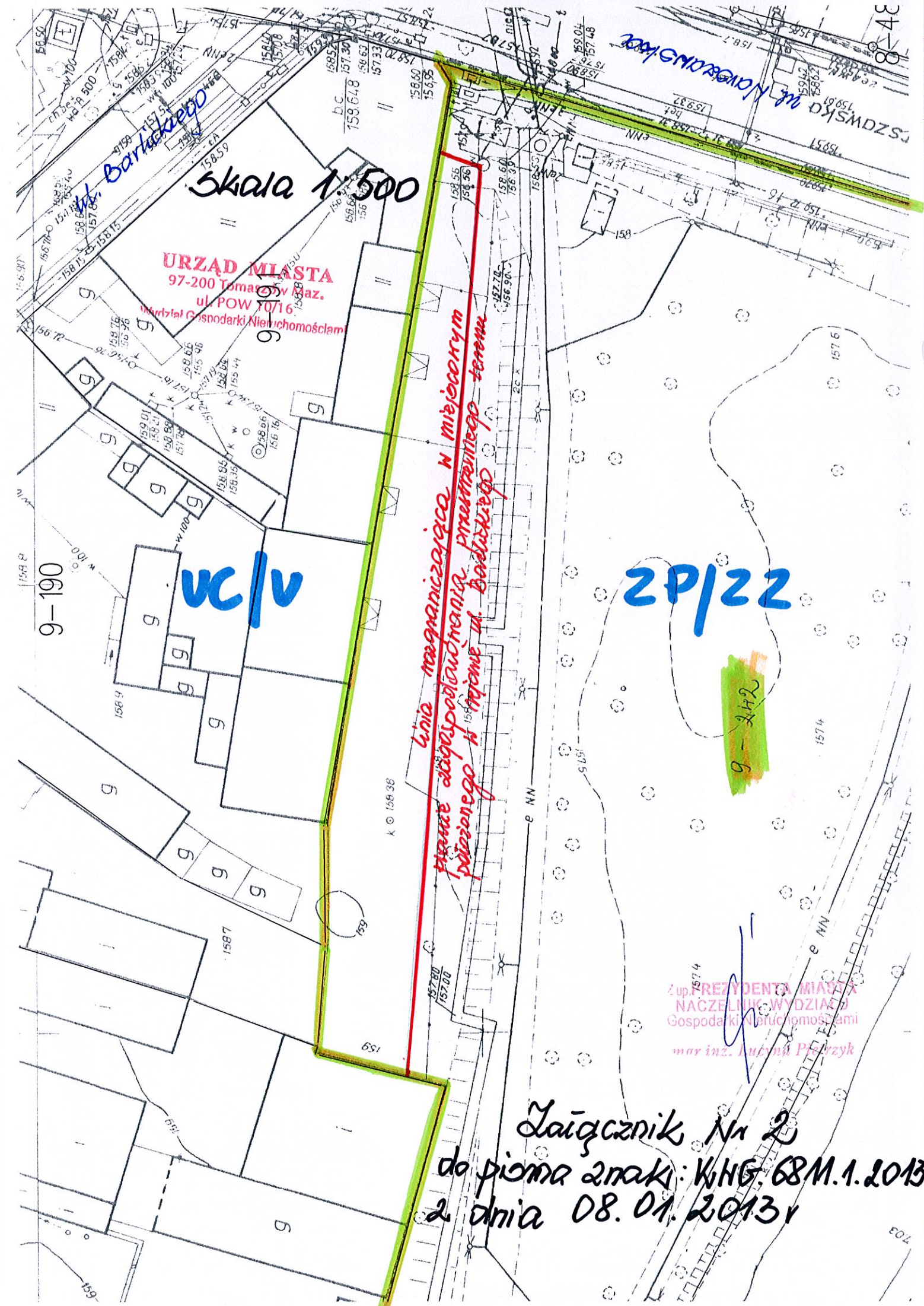
Z osobą , która zaoferuje najkorzystniejsze warunki zawarta zostanie umowa, której realizacja płatności nastąpi po przedstawieniu i przyjęciu mapy , w ciągu 14 dni od daty otrzymania faktury od Wykonawcy .

Niedotrzymanie warunków umowy, a w szczególności terminu wykonania spowoduje naliczenie odsetek ustawowych w wysokości 1% wartości / netto/ przedmiotu umowy za każdy dzień zwłoki .Odstąpienie od umowy z przyczyn leżących po stronie Wykonawcy skutkuje zapłatą przez Wykonawcę 50% wartości netto przedmiotu umowy.

Informacja o rozstrzygnięciu konkursu ofert zostanie podana na stronie internetowej BIP Urzędu Miasta Tomaszowa Mazowieckiego w zakładce „ zapytania o cenę na wykonanie prac geodezyjnych i wycen nieruchomości – informacja o zwycięzcach konkursu ofert..

Wszelkich informacji udziela Wydział Gospodarki Nieruchomościami II piętro , pokój nr 41 A tel. 44 724-23-11 wew. 245

up. PREZYDENTA MIASTA
NACZELNIK WYDZIAŁU
Gospodarki Nieruchomościami
mgr inż. Lucyna Pietrzyk



Skala 1:500

URZĄD MIASTA
97-200 Tomaszów Maz.
ul. POW 70/16
Urządźał Gospodarki Nieruchomościami

UC/V

Linia rozgraniczająca w miejscowym
planie zagospodarowania
pionowego w terenie ul. Bartackiego

2P/22

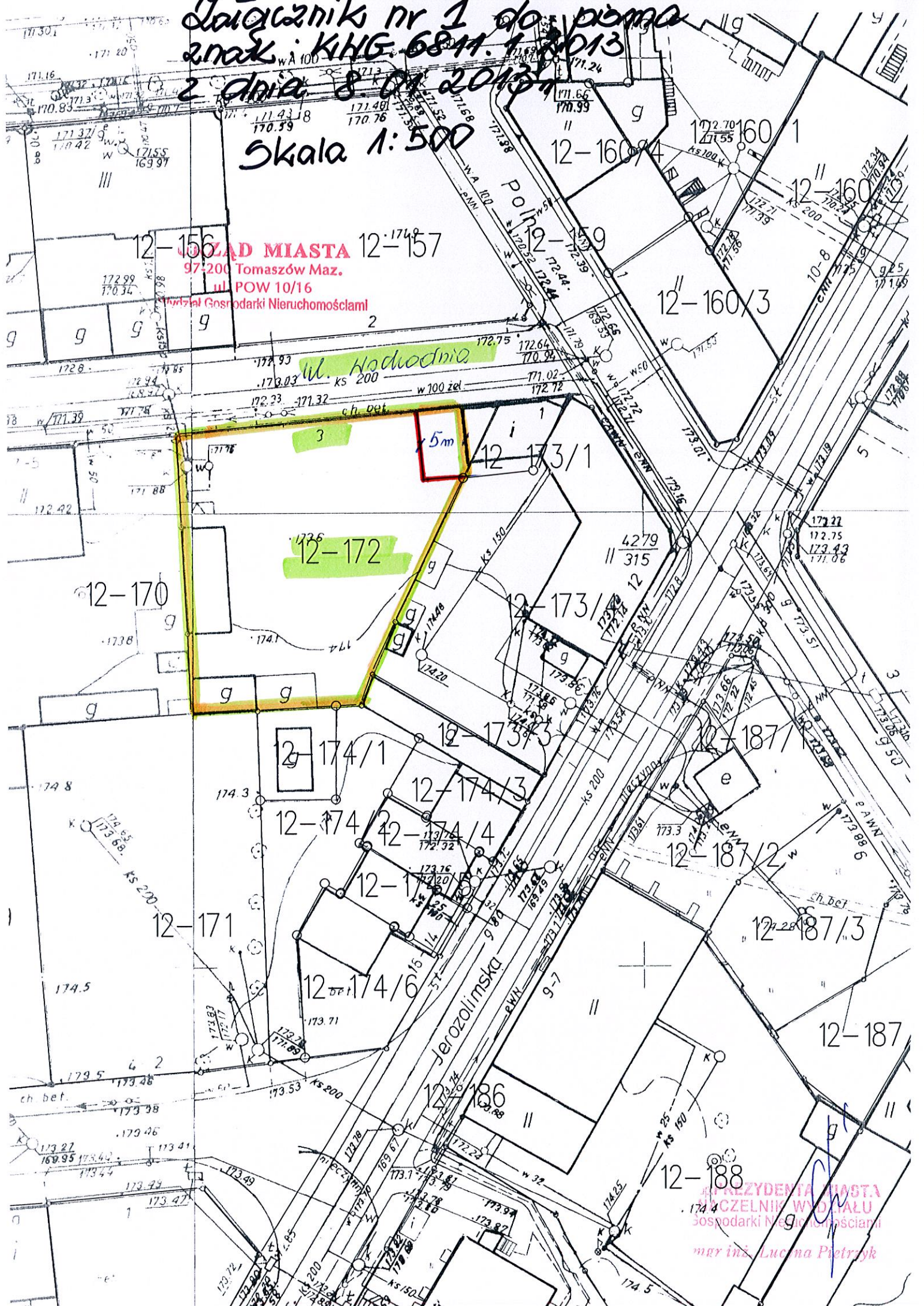
9-242

2 up. PREZYDENTA MIASTA
NACZELNIK WYDZIAŁU
Gospodarki Nieruchomościami
mar inż. Lucyna Piętych

Załącznik Nr 2
do pisma znak: WNG.68M.1.2013
z dnia 08.01.2013r

Łącznik nr 1 do piąta
znak KMG 6844.1.2013
z dnia 8.04.2013

Skala 1:500



URZĄD MIASTA
97-200 Tomaszów Maz.
ul. POW 10/16
Wydział Gospodarki Nieruchomościami

ul. Hodowia

5m

PREZYDENTA MIASTA
WYDZIAŁ WYDZIAŁU
Gospodarki Nieruchomościami
mgr inż. Lucyna Pietrzyk