

ZARZĄDZENIE Nr *126/2008*
PREZYDENTA MIASTA TOMASZOWA MAZOWIECKIEGO
z dnia *26 maja 2008 roku*

**w sprawie najmu lokalu użytkowego o pow. 336,08 m² położonego
w Tomaszowie Maz. przy ul. Sosnowej 62/86.**

Na podstawie art.30 ust.2 pkt 3 ustawy z dnia 8 marca 1990 r. o samorządzie gminnym (t.j. Dz. U. z 2001 r. Nr 142 poz.1591; z 2002 r. Nr 23 poz.220, Nr 62 poz. 558, Nr 113 poz. 984 , Nr 153 poz. 1271, Nr 214 poz. 1806; z 2003 r. Nr 80 poz.717, Nr 162 poz. 1568; z 2004 r. Nr 102 poz. 1055, Nr 116 poz. 1203, Nr 167 poz.1759 z 2005 r. Nr 172 poz. 1441, Nr 175 poz. 1457; z 2006 r. Nr 17 poz. 128, Nr 181 poz. 1337 , z 2007 r. Nr 48 poz. 327, Nr 138 poz. 974 , Nr 173 poz. 1218) oraz art.13 ust 1 art..35 ust.1 i 2 ustawy z dnia 21 sierpnia 1997 r. o gospodarce nieruchomościami (t.j. Dz. U. z 2004 r. Nr 261 poz. 2603, Nr 281 poz. 2782; z 2005 r. Nr 130 poz. 1087, Nr 169 poz. 1420, Nr 175 poz. 1459; z 2006 r. Nr 104 poz. 708, Nr 220 poz.1600, Nr 220 poz. 1601; z 2007 r. Nr 69 poz.468, Nr 173 poz.1218) w związku z Uchwałą Nr XX/159/2007 Rady Miejskiej Tomaszowa Mazowieckiego z dnia 19 grudnia 2007 r. w sprawie zasad zbywania i wydzierżawiania nieruchomości stanowiących własność Gminy Miasto Tomaszów Maz. (Dz. Urzędowy Województwa Łódzkiego Nr 50 z dnia 20 lutego 2008 r.) , Prezydent Miasta Tomaszowa Mazowieckiego zarządza, co następuje :

§ 1. Przeznaczam do oddania w najem w trybie bezprzetargowym na rzecz Tomaszowskiego Towarzystwa Charytatywnego z/s w Tomaszowie Maz. lokal użytkowy o pow. 336,08 m² położony w budynku zlokalizowanym na działce oznaczonej numerem 485/2 w obr. 7 położonej w Tomaszowie Mazowieckim przy ul Sosnowej nr 62/68, księga wieczysta KW 30173 z przeznaczeniem na prowadzenie działalności określonej w Statucie Towarzystwa.

2. Nieruchomość przeznaczona do oddania w najem opisana jest na załączniku graficznym nr 1.

§ 2. 1.Najem , o którym mowa w § 1 następuje na okres trzech lat.

2. Czynsz roczny za najem przedmiotowego lokalu ustalą w wysokości 50,00 zł. brutto.

3. Wykaz nieruchomości przeznaczonej do oddania w najem podlega wywieszeniu na tablicy ogłoszeń Urzędu Miasta w Tomaszowie Mazowieckim na okres 21 dni tj. od dnia*29 maja*..... 2008 roku do dnia *18 czerwca*..... 2008 roku, a ponadto informację o wywieszeniu wykazu podaje się do publicznej wiadomości w prasie lokalnej, a także na stronach internetowych Urzędu Miasta.

§ 3. Wykonanie zarządzenia powierzam Zastępcy Prezydenta Miasta Tomaszowa Mazowieckiego.

§ 4. Zarządzenie wchodzi w życie z dniem podjęcia .

Z-ca Naczelnika
Wydziału Rozwoju Przestrzennego
i Gospodarki Nieruchomościami

mgr inż. Lucyna Pietrzyk

PREZYDENT MIASTA

Rafał Zagórski

RADCA PRAWNY Z-ca Prezydenta Miasta

Paweł Ciochowski
Nr rej. Łd-P/239

Waldemar Wendrowski

Załącznik do Zarządzenia Nr 126/2008
Prezydenta Miasta Tomaszowa Mazowieckiego
z dnia 26 maja 2008 roku

WYKAZ NIERUCHOMOŚCI

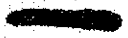


przeznaczonych do oddania w najem w trybie bezprzetargowym na rzecz Tomaszowskiego Towarzystwa Charytatywnego, które korzystało z nieruchomości położonej przy ul. Sosnowej nr 66/86 na cele prowadzenia działalności charytatywnej.

1. adres działki - **Tomaszów Maz. ul. Sosnowa nr 62/86**
- **działka nr 485/2 w obr 7**
- **własność Gminy Miasto Tomaszów Maz. KW 30173**
2. powierzchnia przeznaczona w najem - **336,08 m²**
3. przeznaczenie w planie zagospodarowania przestrzennego miasta – **brak planu**
4. czynsz roczny za najem – **50,00 zł .brutto**
5. okres zawarcia umowy – **3 lata**
6. terminy płatności : do 31 maja i 30 września

Wykaz nieruchomości przeznaczonej do oddania w najem podlega wywieszeniu na tablicy ogłoszeń Urzędu Miasta w Tomaszowie Mazowieckim na okres 21 dni tj. od dnia 29 maja 2008 roku do dnia 18 czerwca 2008 roku, a ponadto informację o wywieszeniu wykazu podaje się do publicznej wiadomości w prasie lokalnej , a także na stronach internetowych Urzędu Miasta.

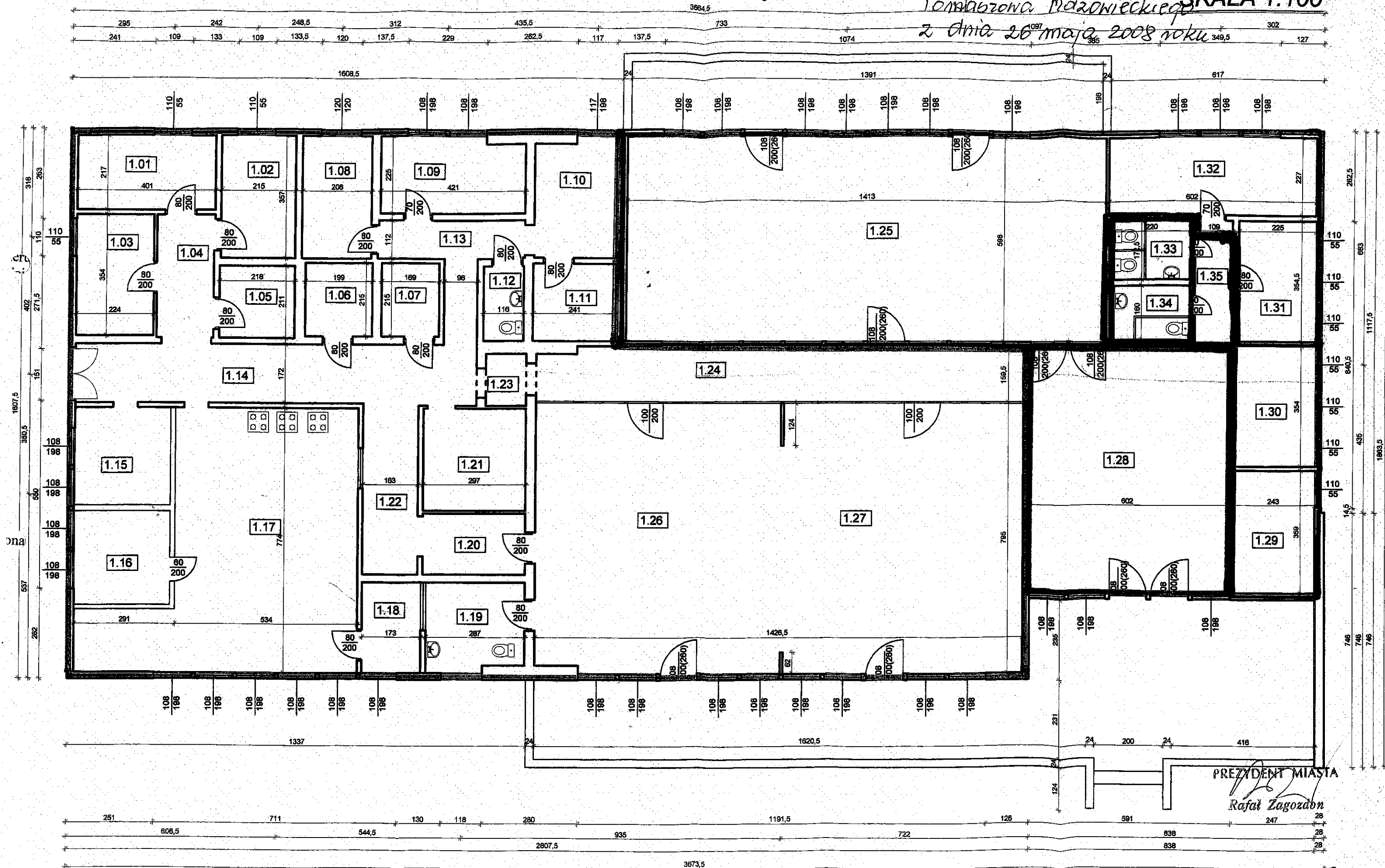
PREZYDENT MIASTA

Rafał Zagózdón

-  powierzchnia wspólna
-  powierzchnia dla Tomaszowskiego Towarzystwa Charytatywnego
-  powierzchnia dla Stowarzyszenia Pomocy "Arka Noego"

Załącznik graficzny nr 1
do Zarządzenia Nr 126/2008
Prezydenta Miasta
Tomaszowa Mazowieckiego
z dnia 26¹⁰⁹⁷ maja 2008 roku

RZUT PRZYZIEMIA
SKALA 1:100



PREZYDENT MIASTA
Rafał Zagorabn

