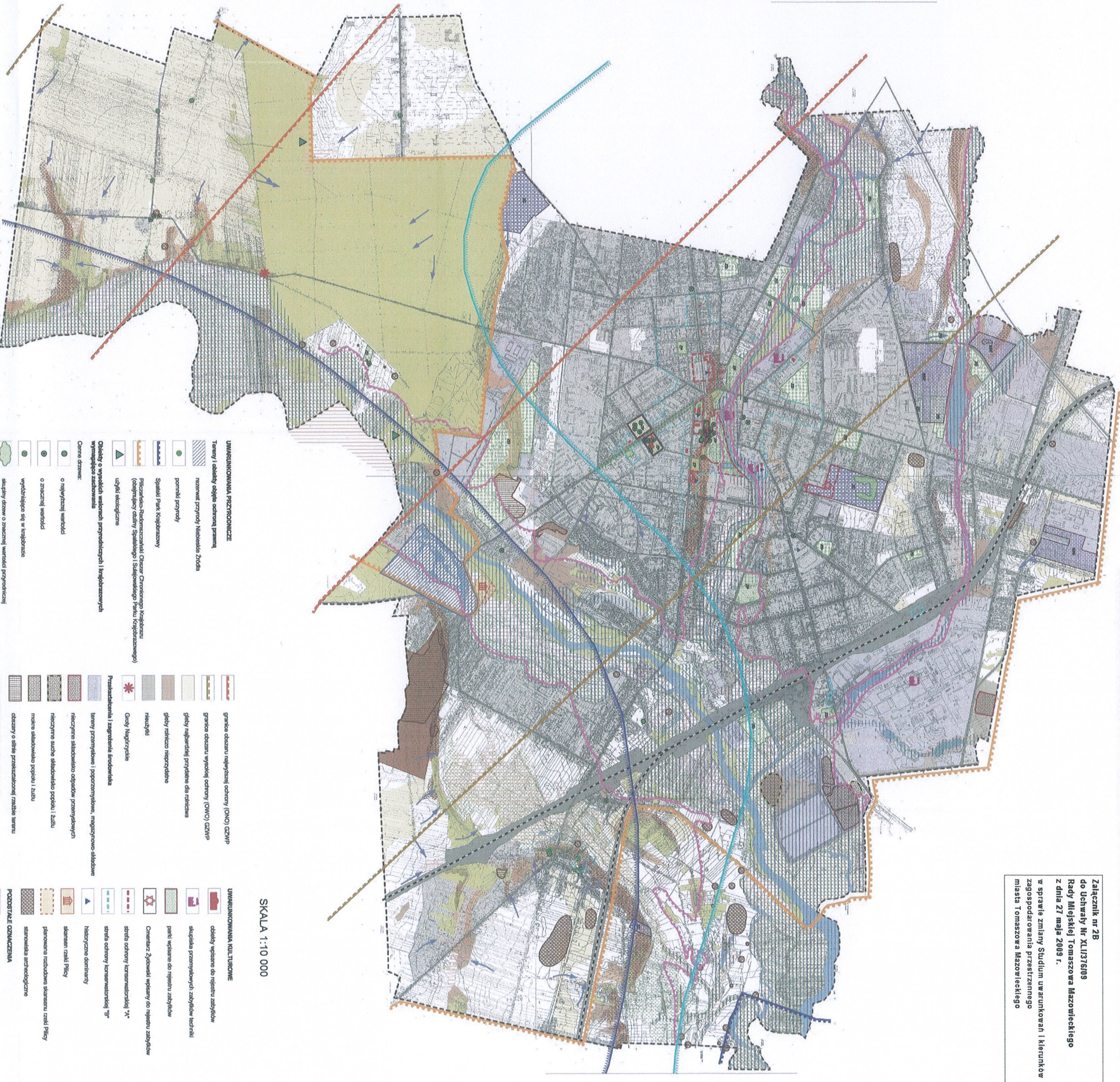


Studium uwarunkowań i kierunków zagospodarowania przestrzennego miasta Tomaszowa Mazowieckiego

UWARUNKOWANIA ROZWOJU WYNIKAJĄCE Z ZAGOSPODAROWANIA PRZESTRZENNEGO MIASTA

Załącznik nr 28
do Uchwały Nr XL1376/09
Rady Miejskiej Tomaszowa Mazowieckiego
z dnia 27 maja 2009 r.
w sprawie zmiany Studium uwarunkowań i kierunków
zagospodarowania przestrzennego
miasta Tomaszowa Mazowieckiego



SKALA 1:10 000

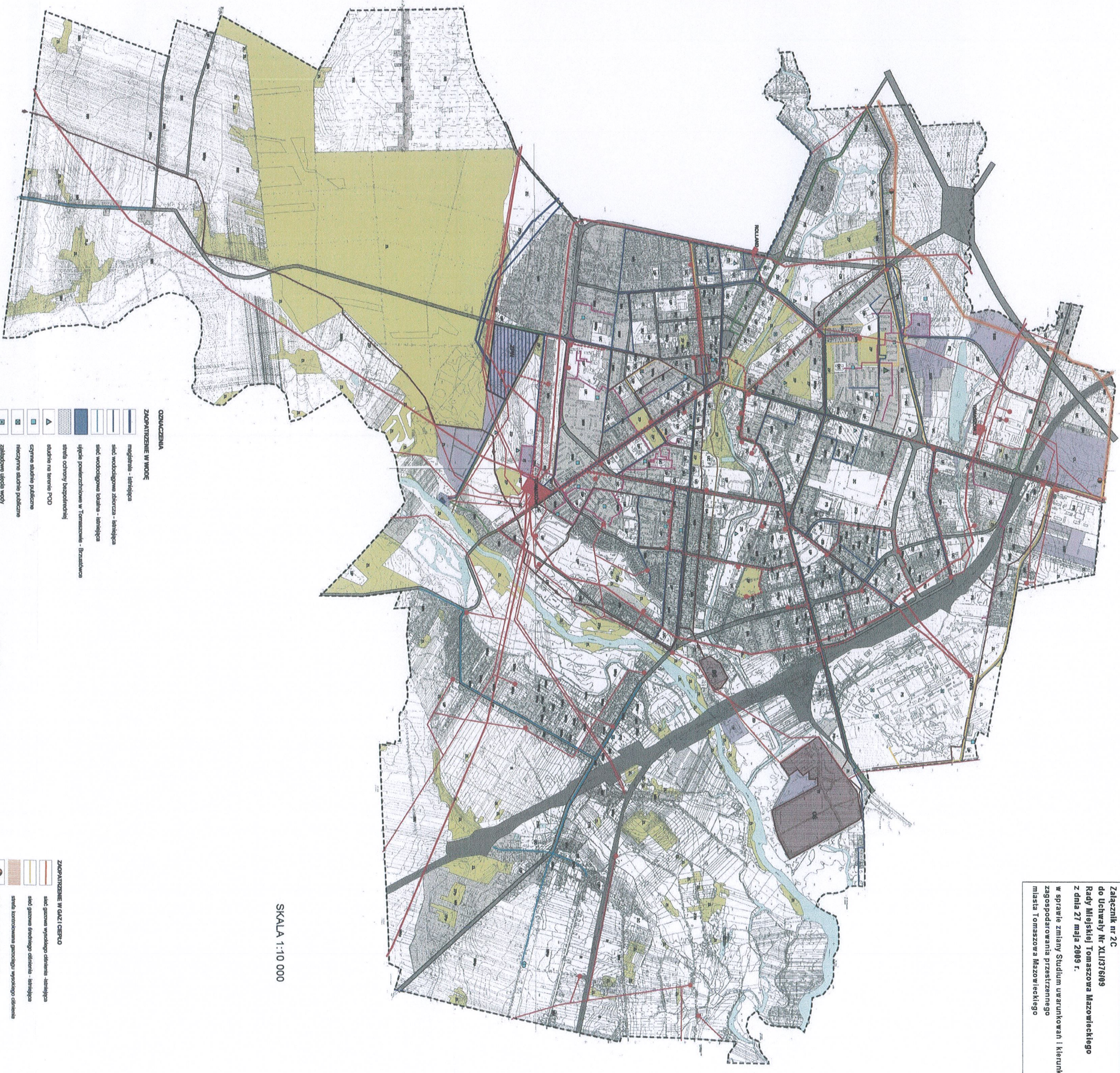
- | | | |
|--|--|---|
| <p>UWARUNKOWANIA PRZESTRZENNE</p> <ul style="list-style-type: none"> Tereny / obszary objęte ochroną prawną rezerwy przyrody, Natura 2000, Złota Pominięta przyrody Spisaki Parki krajobrazowy Planaszkowo-Roboczniszewski Olszawo-Charostowski Krajobraz (obojętne) Olszawy Spisakielski i Sulejowski Parki Krajobrazowego) Użytki rekreacyjne <p>Obszary o wysokiej wartości przyrodniczo-krajobrazowej wymagające zachowania</p> <ul style="list-style-type: none"> o najwyższej wartości o znacznej wartości wyróżniająca się w krajobrazie skupiny drzew o znaczeniu wartości przyrodniczej obszary o wysokiej wartości przyrodniczo-krajobrazowej <p>Widoczne elementy systemu przyrodniczego miasta</p> <ul style="list-style-type: none"> doliny i zlewnie powodziowe wód lasy / zadrzewienia zbiorniki wodne (łeczne) / pastwiska zbiory parkowa ze stawami ogrody działkowe ostanieża obszary zbiornik wód podziemnych (GWMP-404 Tomaszów Kowalski) główne zbiorniki wód podziemnych (GWMP-410 Opoczno) | <ul style="list-style-type: none"> granice obszaru najwyższej ochrony (ONO) GZWP granice obszaru wysokiej ochrony (OWO) GZWP gleby niefaworyznej przydatne dla rolnictwa gleby rolniczo nieprzydatne niezabudowane Gminy Niegostyca <p>Przebieganie i zagrożenia środowiska</p> <ul style="list-style-type: none"> tereny przemysłowe / gospodarskie, magazynowo-sklepowe nieczyste ściekiwno-odpadki przemysłowych nieczyste ściekiwno-odpadki i ścieki moczni ściekiwno-odpadki i ścieki obszary o silnym przekształceniu i małym wolumenie Obszary ograniczenia dla zabudowy wyróżniającej z warunków fizjograficznych Tereny o niekorzystnych warunkach wodno-gruntowych tereny / warunki zabudowy oraz ochrona terenowa kierunki odmiennego spływu wód opadających i obrotowych mas powietrza orientacyjne granice terenów zabudowanych Q 1% Tereny o niekorzystnych warunkach topograficznych doliny / obrębowa terenowa zbocza o wysłanym położeniu Niekorzystne warunki kształtowania terenu stroma skały zbocza ewaluacji-demolucyjnej | <p>UWARUNKOWANIA KULTUROWE</p> <ul style="list-style-type: none"> obszary wpisane do rejestru zabytków skupiska przemysłowych zabytków techniki parki wpisane do rejestru zabytków Centrum Józefowski wpisany do rejestru zabytków strefa ochrony konserwatorskiej "A" strefa ochrony konserwatorskiej "B" historyczna dominanta skansen rzeki Pilicy planowana rozbudowa skansenu rzeki Pilicy stanowiska archeologiczne <p>PODZIAŁE GOSPODARSTWA</p> <ul style="list-style-type: none"> tereny zabudowania indywidualnego kopalna paszkiwa kampanowych "Lubawka" Łódzka Specjalna Strefa Ekonomiczna tereny objęte ochroną białe kopce granica miasta |
|--|--|---|

Przewodniczący Rady Miejskiej
Tomaszowa Maz.
Zenon Adam Kasbi

Studium uwarunkowań i kierunków zagospodarowania przestrzennego miasta Tomaszowa Mazowieckiego

UWARUNKOWANIA ROZWOJU INFRASTRUKTURY TECHNICZNEJ

Załącznik nr 2C
do Uchwały Nr XLII/376/09
Rady Miejskiej Tomaszowa Mazowieckiego
z dnia 21 maja 2009 r.
w sprawie zmiany Studium uwarunkowań i kierunków
zagospodarowania przestrzennego
miasta Tomaszowa Mazowieckiego



SKALA 1:10 000

- OPROWADZANIE I OCZYSZCZANIE ŚCIEKÓW**
- magistrala - liniowa
 - sieć wodociągowa zbiorcza - liniowa
 - sieć wodociągowa lokalna - liniowa
 - ulica powierzchniowa w Tomaszowie - Brzadzka
 - stacja ochrony bezpośredniej
 - stacja na terenie PZO
 - czarna stacja publiczna
 - nieczyste stacje publiczne
 - zakładowa ulica wody
 - stacja głębinowa
 - Zakład Przekład Wody
- OPROWADZANIE I OCZYSZCZANIE ŚCIEKÓW**
- kanalizacja sanitarna - liniowa
 - kolektor sanitarny - liniowy
 - kanalizacja techniczna - liniowa
 - kanalizacja deszczowa - liniowa
 - kierunek odprowadzenia ścieków
 - oczyszczalnia ścieków - liniowa

- ELEKTROENERGETYKA**
- linia napowietrzna wysokiego napięcia 110 kV - liniowa
 - linia kablowa średniego napięcia 5kV - liniowa
 - linia kablowa średniego napięcia 5kV - liniowa
 - stacja elektroenergetyczna GPZ 110/15 kV - liniowa
 - stacja transformatorowa węższym SNTA - liniowa
- TELEKOMUNIKACJA**
- linia telekomunikacyjna napowietrzna - liniowa
 - linia telekomunikacyjna kablowa - liniowa
 - radiowa stacja bezprzewodna komercyjnej - liniowa

- ZAPŁATZENIE W GAZI I CIEPLE**
- sieć gazowa wysokiego ciśnienia - liniowa
 - sieć gazowa średniego ciśnienia - liniowa
 - stacja kompostowana gazociąg wysokiego ciśnienia
 - stacja podprężni i dogrzewa - liniowa
 - sieć ciepłownicza - liniowa
 - magistrala ciepłownicza - liniowa
- OPROWADZANIE WODY**
- linie wodociągowe przemysłowe
 - linie PZO
 - linie zabudowlane
 - wody powierzchniowe
 - linie zalewne
 - granica oprowadzenia

Przewodniczący Rady Miejskiej
Tomaszowa Maz.

Zenon Adam Łaski
Opracowanie: Jagnyda-Projekt i. Inżynieria 61 8 60-354 Poznań